

HARDWORK — MAINSHIP



Судостроитель: MAINSHIP

Год постройки: 2004

Модель: Траулер

Цена: \$219,000 USD

Местонахождение: United States

Длина общая: 40' (12.19mm)

Ширина: 14.16

Макс. осадка: 3' 3" (0.99mm)

Купить **Hardwork — MAINSHIP** а также выбрать подходящую вам яхту из нашего каталога яхт вам поможет опытный яхтенный брокер Андрей Шестаков. На сегодняшний день компания **Shestakov Yacht Sales Inc.** имеет большое количество яхт в собственном списке продаж, а также тесно сотрудничает со всеми крупными яхтенными производителями по всему миру.

Для того чтобы купить яхту **Hardwork — MAINSHIP** а также проконсультироваться по любому вопросу связанному с покупкой, продажей, чартером яхт позвоните по телефону **+7(918)465-66-44**.

ОГЛАВЛЕНИЕ

ОГЛАВЛЕНИЕ	2
ХАРАКТЕРИСТИКИ	5
Обзор	5
Основная информация	5
Размеры	5
Скорость, вместимость и масса	5
Размещение	5
Корпус и палуба	6
Информация о двигателе	6
ФОТОГРАФИИ	7
9143535_20231121123224345_1_XLARGE	7
9143535_20231121123226930_1_XLARGE	7
9143535_20231121123237709_1_XLARGE	7
9143535_20231121123241368_1_XLARGE	7
9143535_20231121123248397_1_XLARGE	8
9143535_20231121123252525_1_XLARGE	8
9143535_20231121123245414_1_XLARGE	8
9143535_20231121123255679_1_XLARGE	8
9143535_20231121123307665_1_XLARGE	8
9143535_20231121123310719_1_XLARGE	8
9143535_20231121123314789_1_XLARGE	9
9143535_20231121123317915_1_XLARGE	9
9143535_20231121123321869_1_XLARGE	9
9143535_20231121123324984_1_XLARGE	9
9143535_20231121123329051_1_XLARGE	9
9143535_20231121123259834_1_XLARGE	9
9143535_20231121123303624_1_XLARGE	10
9143535_20231121123337044_1_XLARGE	10

9143535_20231121123349576_1_XLARGE	10
9143535_20231121123340084_1_XLARGE	10
9143535_20231121123353314_1_XLARGE	10
9143535_20231121123357281_1_XLARGE	10
9143535_20231121123400301_1_XLARGE	11
9143535_20231121123332939_1_XLARGE	11
9143535_20231121123404340_1_XLARGE	11
9143535_20231121123407467_1_XLARGE	11
9144866_20231128062807631_1_XLARGE	11
9144866_20231128062817992_1_XLARGE	11
9144866_20231128062839163_1_XLARGE	12
9144866_20231128062849179_1_XLARGE	12
9144866_20231128062938048_1_XLARGE	12
9144866_20231128062948993_1_XLARGE	12
9144866_20231128062859330_1_XLARGE	12
9144866_20231128062908661_1_XLARGE	12
9144866_20231128062927349_1_XLARGE	13
9144866_20231128062919588_1_XLARGE	13
9144866_20231128063112637_1_XLARGE	13
9144866_20231128063100608_1_XLARGE	13
9144866_20231128063039600_1_XLARGE	13
9144866_20231128063027477_1_XLARGE	13
9144866_20231128063008298_1_XLARGE	14
9144866_20231128063050245_1_XLARGE	14
9144866_20231128062958372_1_XLARGE	14
9143535_20231121123534189_1_XLARGE	14
9143535_20231121123420860_1_XLARGE	15
9143535_20231121123449969_1_XLARGE	15
9143535_20231121123508883_1_XLARGE	15

9143535_20231121123446018_1_XLARGE	15
9143535_20231121123425019_1_XLARGE	15
9143535_20231121123516322_1_XLARGE	15
9143535_20231121123438594_1_XLARGE	16
9143535_20231121123512435_1_XLARGE	16
9143535_20231121123519361_1_XLARGE	16
9143535_20231121123441906_1_XLARGE	16
9143535_20231121123500091_1_XLARGE	16
9143535_20231121123432567_1_XLARGE	16
9143535_20231121123523503_1_XLARGE	17
9143535_20231121123610628_1_XLARGE	17
9143535_20231121123557825_1_XLARGE	17
9143535_20231121123554827_1_XLARGE	17
9143535_20231121123550783_1_XLARGE	17
9143535_20231121124922844_1_XLARGE	17
9143535_20231121123538628_1_XLARGE	18
9143535_20231121123542780_1_XLARGE	18
9143535_20231121123546706_1_XLARGE	18
9143535_20231121123601834_1_XLARGE	18
9144866_20231127065749868_1_XLARGE	18
КОНТАКТЫ	19
Контактная информация	19
Телефоны	19
Время работы	19
Адрес	19

ХАРАКТЕРИСТИКИ

Обзор

One of the most desirable models of the Mainship Fleet. Twin Yanmar diesel engines, 2 stations, 2 staterooms and head. A true veteran of the Great Loop, you will not find one better equipped for a hassle free cruise and is ready for the islands. Already a veteran of the Great Loop. She is packed with everything you'll need to cruise the coastal waters, islands of the south Florida, Bahamas, ICW, or anywhere you'll want to take her. With a brand new complete Flybridge enclosure to maintained Yanmar Diesels. Recent update to Complete Garmin Electronics: Radar/GPS/Auto Pilot.

Основная информация

Тип судна: Траулер

Подкатегория: Sedan

Модельный год: 2004

Год постройки: 2004

Страна: United States

Размеры

Длина общая: 40' (12.19mm)

Ширина: 14.16

Макс. осадка: 3' 3" (0.99mm)

Скорость, вместимость и масса

Вместимость воды: 130 Gallons

Вместимость сточного бака: 47 Gal
Gallons

Объем топливного бака: 300 Gal Gallons

Размещение

Всего кают: 2

Корпус и палуба

Материал корпуса: Fiberglass

Информация о двигателе

Двигатели: 2

Производитель: Yanmar

Тип двигателя: Inboard

Тип топлива: Diesel

ФОТОГРАФИИ

9143535_20231121123224345_1_XLARGE



9143535_20231121123226930_1_XLARGE



9143535_20231121123237709_1_XLARGE



9143535_20231121123241368_1_XLARGE



9143535_20231121123248397_1_XLARGE



9143535_20231121123252525_1_XLARGE



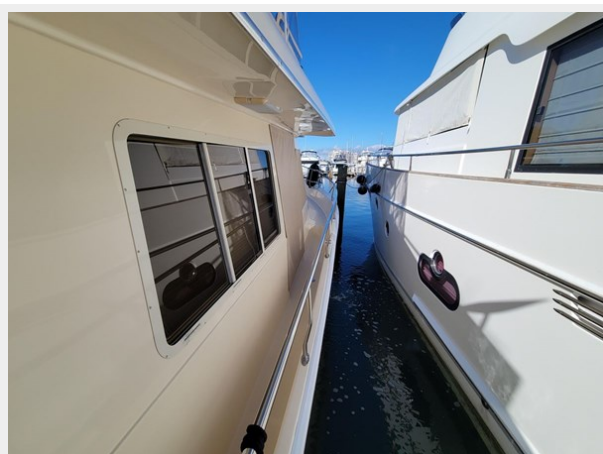
9143535_20231121123245414_1_XLARGE



9143535_20231121123255679_1_XLARGE



9143535_20231121123307665_1_XLARGE



9143535_20231121123310719_1_XLARGE



9143535_20231121123314789_1_XLARGE



9143535_20231121123317915_1_XLARGE



9143535_20231121123321869_1_XLARGE



9143535_20231121123324984_1_XLARGE



9143535_20231121123329051_1_XLARGE



9143535_20231121123259834_1_XLARGE



9143535_20231121123303624_1_XLARGE



9143535_20231121123337044_1_XLARGE



9143535_20231121123349576_1_XLARGE



9143535_20231121123340084_1_XLARGE



9143535_20231121123353314_1_XLARGE



9143535_20231121123357281_1_XLARGE



9143535_20231121123400301_1_XLARGE



9143535_20231121123332939_1_XLARGE



9143535_20231121123404340_1_XLARGE



9143535_20231121123407467_1_XLARGE



9144866_20231128062807631_1_XLARGE



9144866_20231128062817992_1_XLARGE



9144866_20231128062839163_1_XLARGE



9144866_20231128062849179_1_XLARGE



9144866_20231128062938048_1_XLARGE



9144866_20231128062948993_1_XLARGE



9144866_20231128062859330_1_XLARGE



9144866_20231128062908661_1_XLARGE



9144866_20231128062927349_1_XLARGE



9144866_20231128062919588_1_XLARGE



9144866_20231128063112637_1_XLARGE



9144866_20231128063100608_1_XLARGE



9144866_20231128063039600_1_XLARGE



9144866_20231128063027477_1_XLARGE



9144866_20231128063008298_1_XLARGE

9144866_20231128063050245_1_XLARGE



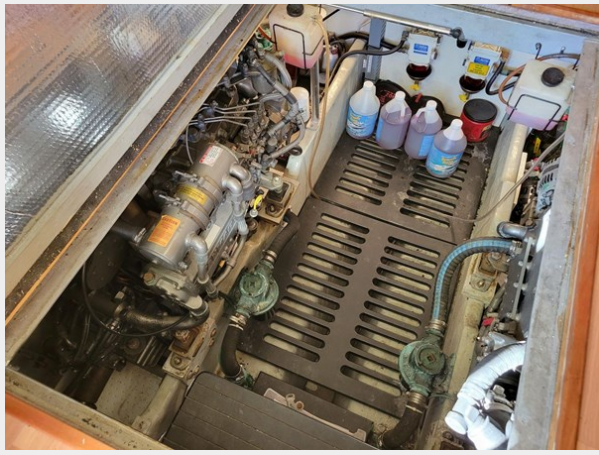
9144866_20231128062958372_1_XLARGE



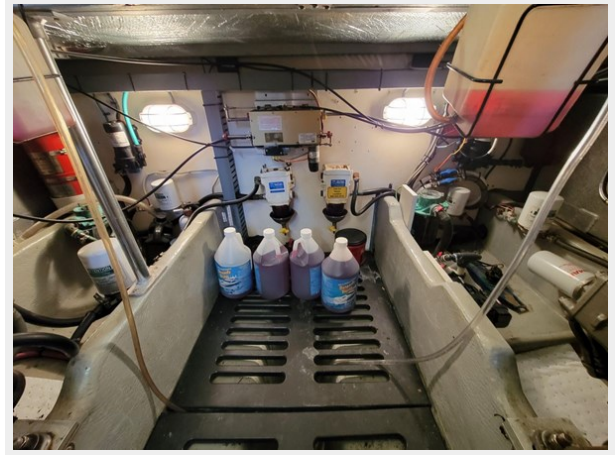
9143535_20231121123534189_1_XLARGE



9143535_20231121123420860_1_XLARGE



9143535_20231121123449969_1_XLARGE

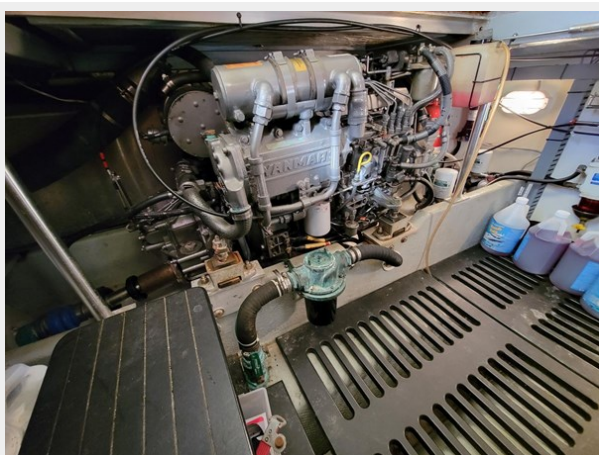


9143535_20231121123508883_1_XLARGE

9143535_20231121123446018_1_XLARGE



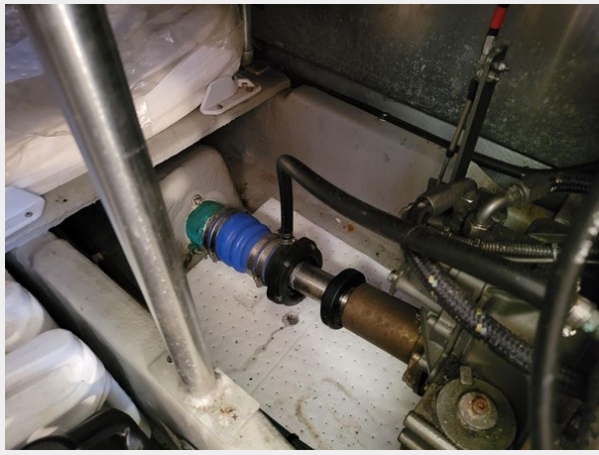
9143535_20231121123425019_1_XLARGE



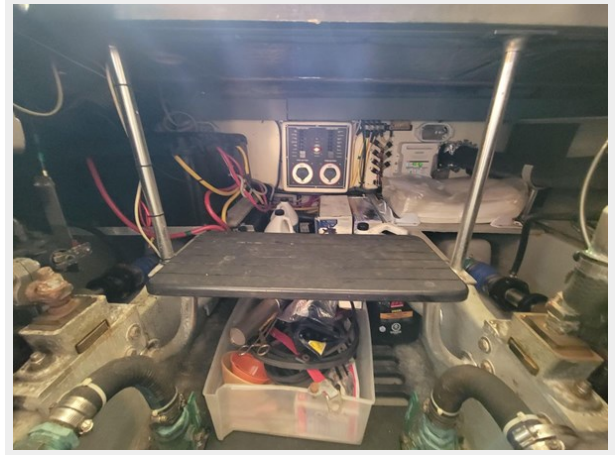
9143535_20231121123516322_1_XLARGE



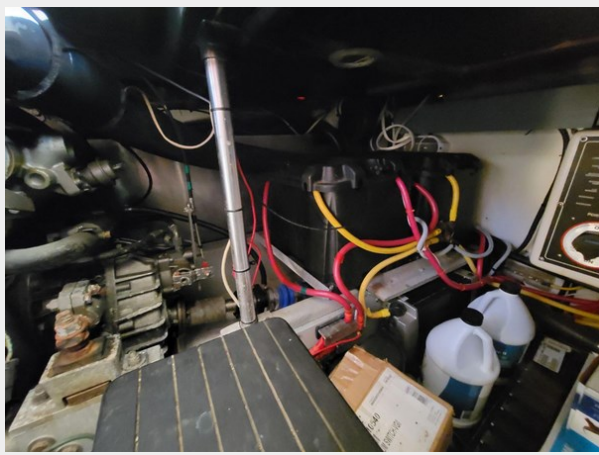
9143535_20231121123438594_1_XLARGE



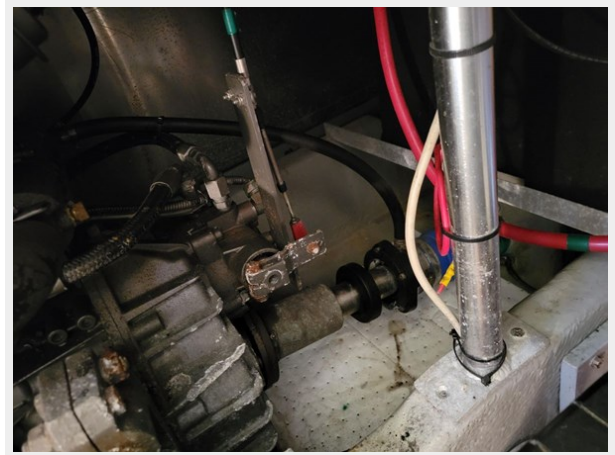
9143535_20231121123512435_1_XLARGE



9143535_20231121123519361_1_XLARGE



9143535_20231121123441906_1_XLARGE

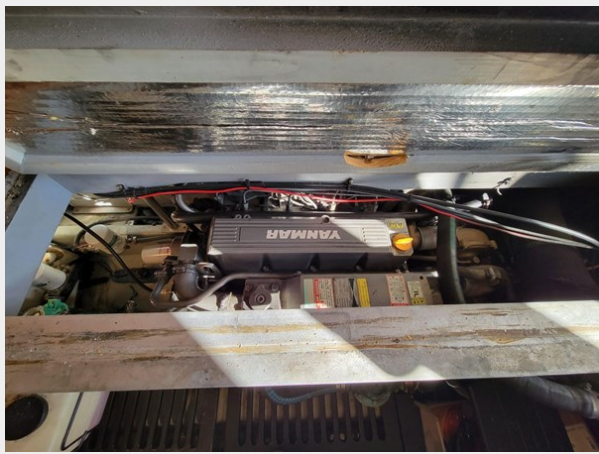


9143535_20231121123500091_1_XLARGE

9143535_20231121123432567_1_XLARGE



9143535_20231121123523503_1_XLARGE



9143535_20231121123610628_1_XLARGE



9143535_20231121123557825_1_XLARGE



9143535_20231121123554827_1_XLARGE



9143535_20231121123550783_1_XLARGE



9143535_20231121124922844_1_XLARGE



9143535_20231121123538628_1_XLARGE



9143535_20231121123542780_1_XLARGE



9143535_20231121123546706_1_XLARGE



9143535_20231121123601834_1_XLARGE



9144866_20231127065749868_1_XLARGE



КОНТАКТЫ

Андрей Шестаков (Andrey Shestakov) – ведущий яхтенный брокер отдела продаж яхт и судов компании Shestakov Yacht Sales Inc. Официальный представитель Shestakov Yacht Sales Inc. для русскоговорящих клиентов в центральном офисе компании в Майами/Форт Лодердейл/Флорида/США.

Контактная информация

Email: andrey@shestakovyachtsales.com

Web: shestakovyachtsales.com

Телефоны

Краснодарский край: **+7(918)465-66-44**

США, Майами, Флорида: **+1(954)274-4435**

Время работы

Понедельник – Суббота: **9:00 - 21:00**
EDT

Воскресенье: **Закрыто**

Адрес



Harbour Towne Marina, 850 NE 3rd St,
STE 213, Dania, FL 33004