

2013 REGAL 3550 CUDDY — REGAL



Судостроитель: REGAL

Год постройки: 2013

Модель: Cuddy

Цена: \$129,900 USD

Местонахождение: United States

Длина общая: 34' 8" (10.57mm)

Ширина: 11.33

Мин. осадка: 1' 9" (0.53mm)

Макс. осадка: 2' 11" (0.89mm)

Купить 2013 Regal 3550 Cuddy — REGAL а также выбрать подходящую вам яхту из нашего каталога яхт вам поможет опытный яхтенный брокер Андрей Шестаков. На сегодняшний день компания Shestakov Yacht Sales Inc. имеет большое количество яхт в собственном списке продаж, а также тесно сотрудничает со всеми крупными яхтенными производителями по всему миру.

Для того чтобы купить яхту 2013 Regal 3550 Cuddy — REGAL а также проконсультироваться по любому вопросу связанному с покупкой, продажей, чартером яхт позвоните по телефону **+7(918)465-66-44**.

ОГЛАВЛЕНИЕ

ОГЛАВЛЕНИЕ	2
ХАРАКТЕРИСТИКИ	3
Обзор	3
Основная информация	3
Размеры	3
Скорость, вместимость и масса	3
Размещение	4
Корпус и палуба	4
Информация о двигателе	4
ФОТОГРАФИИ	5
КОНТАКТЫ	12
Контактная информация	12
Телефоны	12
Время работы	12
Адрес	12

ХАРАКТЕРИСТИКИ

Обзор

2013 Regal 3550 Cuddy This beautiful black hulled Regal 3550 owes it's legacy to Formula's famed Super Sport line. Sporty lines, fast cruise, and fantastic handling both at sea and around the dock define this craft with the overnight accommodations of a cruiser. Aft is a huge cockpit with seating space for your 10 guests as well as comfortable helm and passenger seating facing forward for underway. A wet bar port and Isotherm cockpit fridge to starboard. The helm is also equipped with Garmin VHF 100 and Garmin GPX XSV 7, multifunction display unit with sounder. Bennet Trim Tabs, AC, microwave, shore power, TV, Fusion Marine stereo with helm remotes, cockpit cover, swim platform with boarding ladder and Aqua Deck, underwater lights, teak and holly sole in cabin, transom shower, head/shower below, electric engine hatch lift. Twin Volvo duo prop outdrive with joystick controller for ease of handling at the dock. New for 2023: Manifolds and Risers, Alternator, Underwater Lighting, Steering Control System as well as many other items. Well maintained twin Volvo-Penta 5.7L V8's 320 HP (322 hrs) on Volvo DP drives.

Основная информация

Тип судна: Cuddy

Подкатегория: Cuddy

Модельный год: 2013

Год постройки: 2013

Страна: United States

Размеры

Длина общая: 34' 8" (10.57mm)

Ширина: 11.33

Мин. осадка: 1' 9" (0.53mm)

Макс. осадка: 2' 11" (0.89mm)

Скорость, вместимость и масса

Вместимость воды: 30 Gallons

Вместимость сточного бака: 18 Gal
Gallons

Объем топливного бака: 186 Gal Gallons

Размещение

Всего коек: 2

Всего ком. состава: 1

Корпус и палуба

Материал корпуса: Fiberglass

Комплектация корпуса: Deep Vee

Информация о двигателе

Двигатели: 1

Производитель: Volvo Penta

Тип двигателя: I/O

Тип топлива: Gas

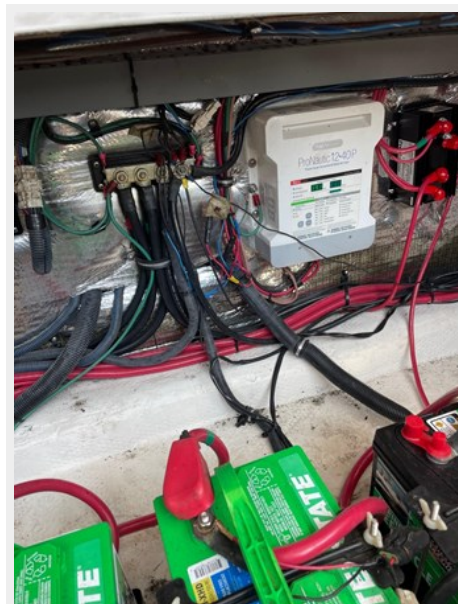
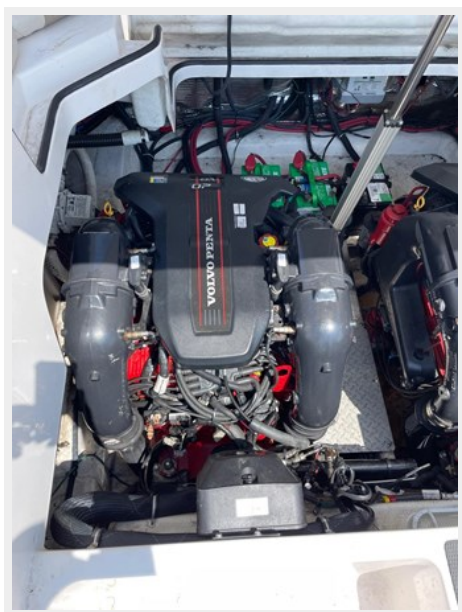
ФОТОГРАФИИ















КОНТАКТЫ

Андрей Шестаков (Andrey Shestakov) – ведущий яхтенный брокер отдела продаж яхт и судов компании Shestakov Yacht Sales Inc. Официальный представитель Shestakov Yacht Sales Inc. для русскоговорящих клиентов в центральном офисе компании в Майами/Форт Лодердейл/Флорида/США.

Контактная информация

Email: andrey@shestakovyachtsales.com

Web: shestakovyachtsales.com

Телефоны

Краснодарский край: **+7(918)465-66-44**

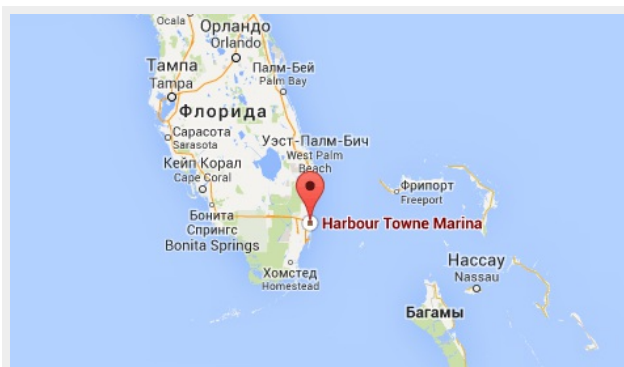
США, Майами, Флорида: **+1(954)274-4435**

Время работы

Понедельник – Суббота: **9:00 - 21:00**
EDT

Воскресенье: **Закрито**

Адрес



Harbour Towne Marina, 850 NE 3rd St,
STE 213, Dania, FL 33004