

SEA MONSTER — SEAWORTHY



Судостроитель: SEAWORTHY

Год постройки: 1986

Модель: Pilothouse

Цена: \$159,900 USD

Местонахождение: United States

Длина общая: 32' (9.75m)

Ширина: 11.5

Крейс. скорость: 15 Knots Kts. (17 MPH)

Купить **Sea Monster — SEAWORTHY** а также выбрать подходящую вам яхту из нашего каталога яхт вам поможет опытный яхтенный брокер Андрей Шестаков. На сегодняшний день компания **Shestakov Yacht Sales Inc.** имеет большое количество яхт в собственном списке продаж, а также тесно сотрудничает со всеми крупными яхтенными производителями по всему миру.

Для того чтобы купить яхту **Sea Monster — SEAWORTHY** а также проконсультироваться по любому вопросу связанному с покупкой, продажей, чартером яхт позвоните по телефону **+7(918)465-66-44**.

ОГЛАВЛЕНИЕ

ОГЛАВЛЕНИЕ	2
ХАРАКТЕРИСТИКИ	3
Обзор	3
Основная информация	4
Размеры	4
Скорость, вместимость и масса	4
Размещение	4
Корпус и палуба	4
Информация о двигателе	4
ФОТОГРАФИИ	5
КОНТАКТЫ	10
Контактная информация	10
Телефоны	10
Время работы	10
Адрес	10

ХАРАКТЕРИСТИКИ

Обзор

Having dreams of catching your first or next giant tuna? This solidly built pilot house BHM has been completely updated within the past two years from bow to stern. Almost everything has been replaced including 2021 Caterpillar 3116 engine with 220 hours, Phasor 4.5KW generator, pilothouse, deck, thru hulls, wiring and 3 bilge pumps. Also completed were the 2 new aluminum 70 gallon fuel tanks installed and 2 original 70 gallon fiberglass fuel tanks were pulled and cleaned and reinstalled, addition of rear helm, livewell, under gunnel lights, Bomar Stainless hatches in cockpit, 2 in-deck fish boxes and 1 deck fish box, etc. This is the same model as the famous "Wicked Pissah" of the television show, Wicked Tuna. Now's your chance to be the next Wicked Pissah, whether you want to do it for fun or for work.

- Caterpillar 3116, 350hp with 220 hours (replaced July 2021)
- Garmin 4212 XSV with thru hull transducer
- Garmin 24" Fantom Radar
- Garmin Autopilot
- Icom VHF radios (2)
- XM Sirius Weather
- AM/FM radio
- Keurig coffeemaker
- LectraSan head
- 30 amp shore power
- 30 amp electric reel outlet
- 70 amp electric Bandit reel outlet
- 3 GFI 110v outlets in cabin
- Wireless Man-Over-Board system for single handed operation

Основная информация

Тип судна: Pilothouse

Подкатегория: Pilothouse

Модельный год: 1986

Год постройки: 1986

Страна: United States

Размеры

Длина общая: 32' (9.75mm)

Ширина: 11.5

Скорость, вместимость и масса

Крейс. скорость: 15 Knots Kts. (17 MPH) Объем топливного бака: 280 Gal Gallons

Размещение

Всего ком. состава: 1

Корпус и палуба

Материал корпуса: Fiberglass

Информация о двигателе

Двигатели: 1

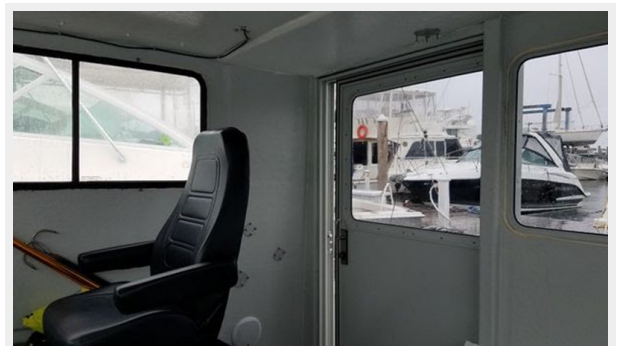
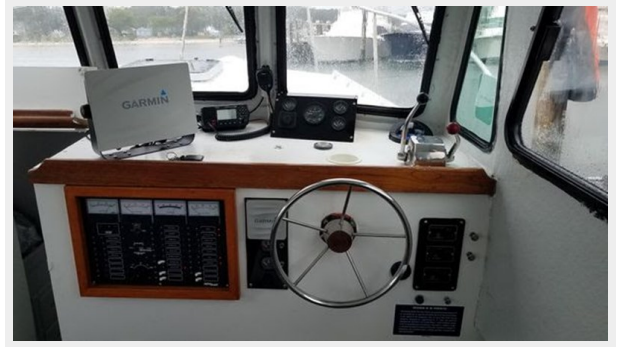
Производитель: Caterpillar

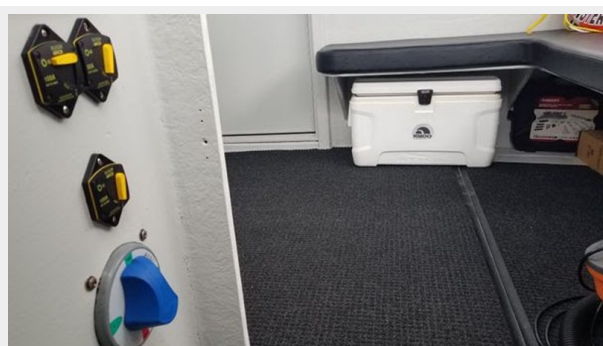
Тип двигателя: Inboard

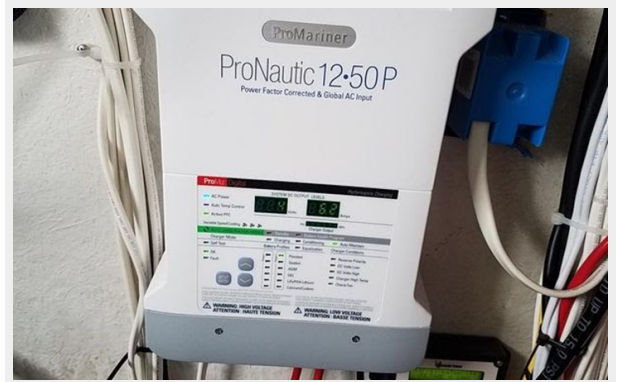
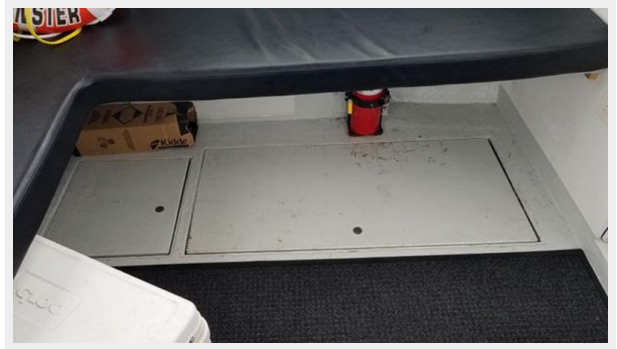
Тип топлива: Diesel

ФОТОГРАФИИ











КОНТАКТЫ

Андрей Шестаков (Andrey Shestakov) – ведущий яхтенный брокер отдела продаж яхт и судов компании Shestakov Yacht Sales Inc. Официальный представитель Shestakov Yacht Sales Inc. для русскоговорящих клиентов в центральном офисе компании в Майами/Форт Лодердейл/Флорида/США.

Контактная информация

Email: andrey@shestakovyachtsales.com

Web: shestakovyachtsales.com

Телефоны

Краснодарский край: **+7(918)465-66-44**

США, Майами, Флорида: **+1(954)274-4435**

Время работы

Понедельник – Суббота: **9:00 - 21:00**
EDT

Воскресенье: **Закрето**

Адрес



Harbour Towne Marina, 850 NE 3rd St,
STE 213, Dania, FL 33004