

2008 SEA RAY 280 SUNDANCER — SEA RAY



Судостроитель: SEA RAY

Год постройки: 2008

Модель: Крейсер

Цена: \$74,900 USD

Местонахождение: United States

Длина общая: 28' (8.53mm)

Ширина: 9.41

Мин. осадка: 1' 10" (0.56mm)

Макс. осадка: 3' 3" (0.99mm)

Купить 2008 Sea Ray 280 Sundancer — SEA RAY а также выбрать подходящую вам яхту из нашего каталога яхт вам поможет опытный яхтенный брокер Андрей Шестаков. На сегодняшний день компания Shestakov Yacht Sales Inc. имеет большое количество яхт в собственном списке продаж, а также тесно сотрудничает со всеми крупными яхтенными производителями по всему миру. Для того чтобы купить яхту 2008 Sea Ray 280 Sundancer — SEA RAY а также проконсультироваться по любому вопросу связанному с покупкой, продажей, чартером яхт позвоните по телефону **+7(918)465-66-44**.

ОГЛАВЛЕНИЕ

ОГЛАВЛЕНИЕ	2
ХАРАКТЕРИСТИКИ	3
Обзор	3
Основная информация	3
Размеры	3
Скорость, вместимость и масса	3
Размещение	4
Корпус и палуба	4
Информация о двигателе	4
ФОТОГРАФИИ	5
КОНТАКТЫ	13
Контактная информация	13
Телефоны	13
Время работы	13
Адрес	13

ХАРАКТЕРИСТИКИ

Обзор

For a classic combination of beauty and power, just step aboard this dynamic 280 Sundancer. It's powered by twin Mercruiser 5.0 liter, 260 hp freshwater cooled sterndrives (529 hours) with digital throttle and shift. Additional amenities include a Kohler 5.0 KW generator with 140 hours, Garmin 7608 XSV with Garmin xHD Radar, Icom VHF radio, flatscreen TV, electric burner stove, microwave and hot and cold water. For canvas, the boat has a bimini and camper top as well as a cockpit cover. It features a sporty, molded-fiberglass spoiler with overhead lighting, plus an extended swim platform and concealed swim ladder. This boat has been kept in excellent condition by a detail oriented owner. There's a big difference in this model between the Mercruiser 4.3 liter (cable throttle & shift) and the Mercruiser 5.0 liter (digital throttle and shift). The freshwater cooling should make this a no brainer when looking at this model.

Основная информация

Тип судна: Крейсер

Подкатегория: Express

Модельный год: 2008

Год постройки: 2008

Страна: United States

Размеры

Длина общая: 28' (8.53mm)

Ширина: 9.41

Мин. осадка: 1' 10" (0.56mm)

Макс. осадка: 3' 3" (0.99mm)

Скорость, вместимость и масса

Вместимость воды: 28 Gallons

Вместимость сточного бака: 28 Gal
Gallons

Объем топливного бака: 100 Gal Gallons

Размещение

Всего коек: 4

Всего ком. состава: 1

Корпус и палуба

Материал корпуса: Fiberglass

Комплектация корпуса: Deep Vee

Информация о двигателе

Двигатели: 2

Производитель: Mercruiser

Тип двигателя: I/O

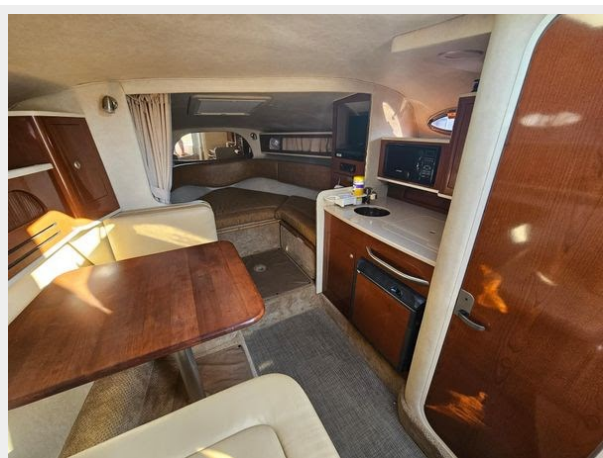
Тип топлива: Gas

ФОТОГРАФИИ





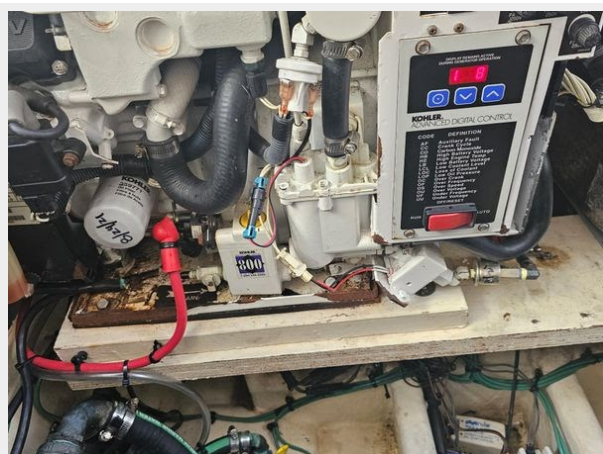












КОНТАКТЫ

Андрей Шестаков (Andrey Shestakov) – ведущий яхтенный брокер отдела продаж яхт и судов компании Shestakov Yacht Sales Inc. Официальный представитель Shestakov Yacht Sales Inc. для русскоговорящих клиентов в центральном офисе компании в Майами/Форт Лодердейл/Флорида/США.

Контактная информация

Email: andrey@shestakovyachtsales.com

Web: shestakovyachtsales.com

Телефоны

Краснодарский край: **+7(918)465-66-44**

США, Майами, Флорида: **+1(954)274-4435**

Время работы

Понедельник – Суббота: **9:00 - 21:00**
EDT

Воскресенье: **Закрето**

Адрес



Harbour Towne Marina, 850 NE 3rd St,
STE 213, Dania, FL 33004