

1986 CARVER 32 MARINER — CARVER



Судостроитель: CARVER

Год постройки: 1986

Модель: Крейсер

Цена: ЦЕНА ЯХТЫ ПО ЗАПРОСУ

Местонахождение: United States

Длина общая: 32' (9.75m)

Ширина: 12.33

Макс. осадка: 2' 9" (0.84m)

Купить 1986 Carver 32 Mariner — CARVER а также выбрать подходящую вам яхту из нашего каталога яхт вам поможет опытный яхтенный брокер Андрей Шестаков. На сегодняшний день компания Shestakov Yacht Sales Inc. имеет большое количество яхт в собственном списке продаж, а также тесно сотрудничает со всеми крупными яхтенными производителями по всему миру.

Для того чтобы купить яхту 1986 Carver 32 Mariner — CARVER а также проконсультироваться по любому вопросу связанному с покупкой, продажей, чартером яхт позвоните по телефону **+7(918)465-66-44**.

ОГЛАВЛЕНИЕ

| | |
|-------------------------------|----|
| ОГЛАВЛЕНИЕ | 2 |
| ХАРАКТЕРИСТИКИ | 3 |
| Обзор | 3 |
| Основная информация | 3 |
| Размеры | 3 |
| Скорость, вместимость и масса | 3 |
| Размещение | 3 |
| Корпус и палуба | 4 |
| Информация о двигателе | 4 |
| ФОТОГРАФИИ | 5 |
| КОНТАКТЫ | 11 |
| Контактная информация | 11 |
| Телефоны | 11 |
| Время работы | 11 |
| Адрес | 11 |

ХАРАКТЕРИСТИКИ

Обзор

Here is a nice Mariner with many updates, the seller is looking at something else and wants this one sold. The boat comes with twin 270 HP Crusaders with electronic ignition with 1100 hours, marine air conditioning and heat, full canvas enclosure, newer head with shower, full galley to include fridge/freezer, microwave, stove, oven, sink and good counter and storage space, sleeps 6, windlass anchoring system, plus much more. Please contact us with any questions.

Основная информация

Тип судна: Крейсер

Подкатегория: Express

Модельный год: 1986

Год постройки: 1986

Страна: United States

Размеры

Длина общая: 32' (9.75mm)

Ширина: 12.33

Макс. осадка: 2' 9" (0.84mm)

Скорость, вместимость и масса

Вместимость воды: 92 Gallons

Вместимость сточного бака: 50 Gal
Gallons

Объем топливного бака: 192 Gal Gallons

Размещение

Всего коек: 6

Всего ком. состава: 1

Корпус и палуба

Материал корпуса: Fiberglass

Информация о двигателе

Двигатели: 2

Производитель: Crusader

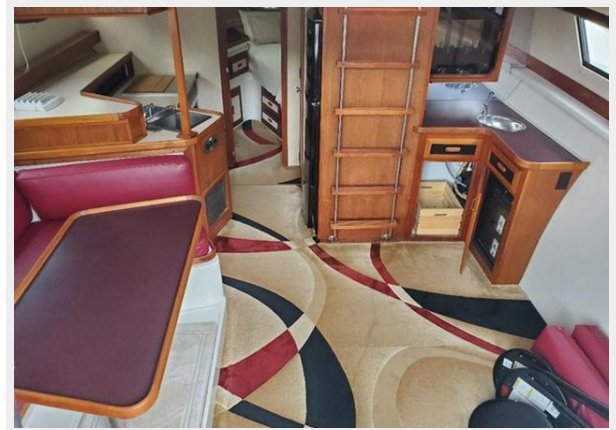
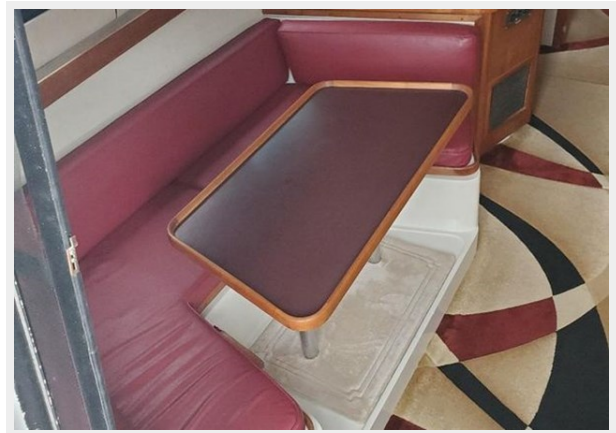
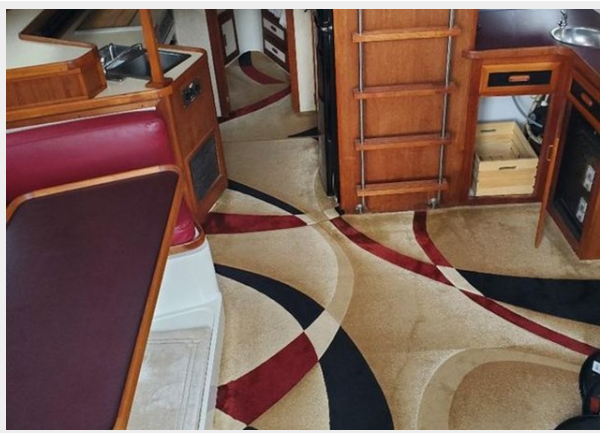
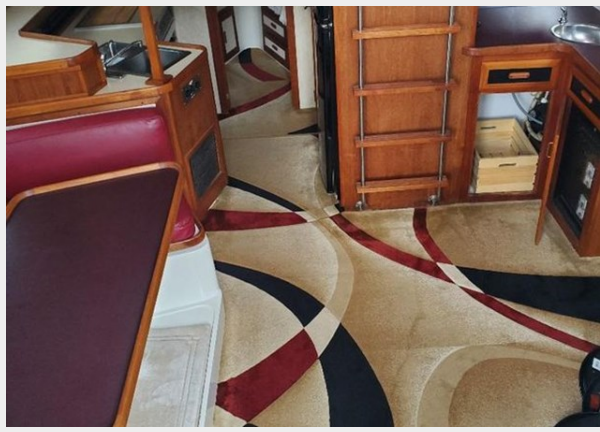
Тип двигателя: Inboard

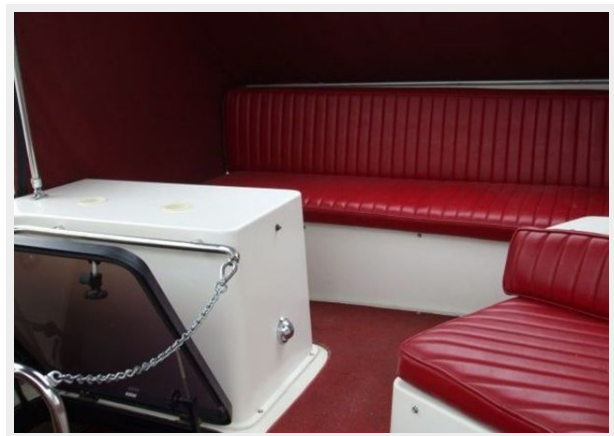
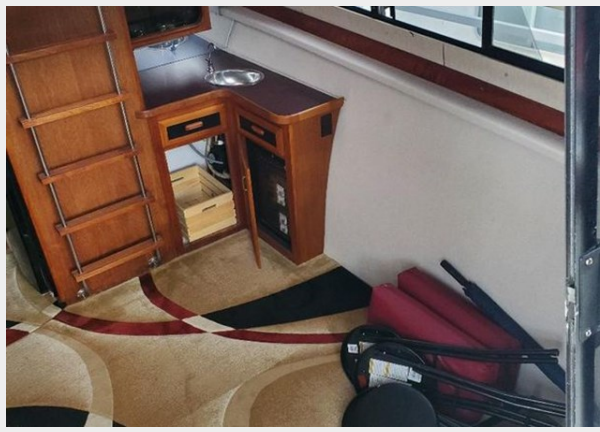
Тип топлива: Gas

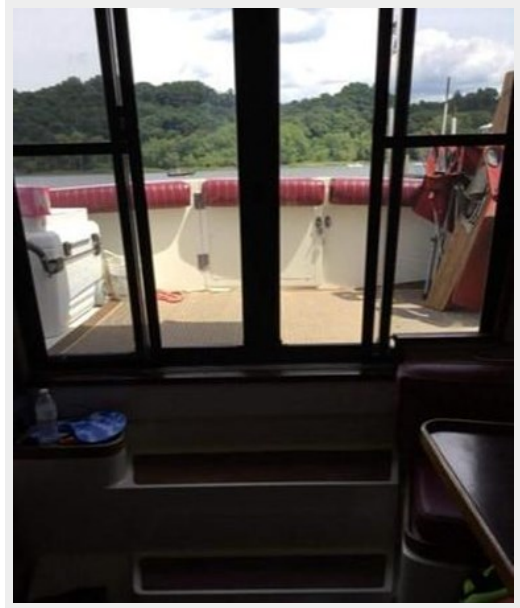
ФОТОГРАФИИ













КОНТАКТЫ

Андрей Шестаков (Andrey Shestakov) – ведущий яхтенный брокер отдела продаж яхт и судов компании Shestakov Yacht Sales Inc. Официальный представитель Shestakov Yacht Sales Inc. для русскоговорящих клиентов в центральном офисе компании в Майами/Форт Лодердейл/Флорида/США.

Контактная информация

Email: andrey@shestakovyachtsales.com

Web: shestakovyachtsales.com

Телефоны

Краснодарский край: **+7(918)465-66-44**

США, Майами, Флорида: **+1(954)274-4435**

Время работы

Понедельник – Суббота: **9:00 - 21:00**
EDT

Воскресенье: **Закрето**

Адрес



Harbour Towne Marina, 850 NE 3rd St,
STE 213, Dania, FL 33004