

JACK TAR 26 FAST TRAWLER DOWNEAST — CUSTOM



Судостроитель: CUSTOM

Длина общая: 26' (7.92mm)

Год постройки: 2000

Модель: Траулер

Цена: ЦЕНА ЯХТЫ ПО ЗАПРОСУ

Местонахождение: United States

Купить Jack Tar 26 Fast Trawler Downeast Lobster Boat — CUSTOM а также выбрать подходящую вам яхту из нашего каталога яхт вам поможет опытный яхтенный брокер Андрей Шестаков. На сегодняшний день компания Shestakov Yacht Sales Inc. имеет большое количество яхт в собственном списке продаж, а также тесно сотрудничает со всеми крупными яхтенными производителями по всему миру.

Для того чтобы купить яхту Jack Tar 26 Fast Trawler Downeast Lobster Boat — CUSTOM а также проконсультироваться по любому вопросу связанному с покупкой, продажей, чартером яхт позвоните по телефону **+7(918)465-66-44**.

ОГЛАВЛЕНИЕ

ОГЛАВЛЕНИЕ	2
ХАРАКТЕРИСТИКИ	4
Обзор	4
Основная информация	4
Размеры	4
Скорость, вместимость и масса	5
Размещение	5
Корпус и палуба	5
Информация о двигателе	5
ФОТОГРАФИИ	6
Jack Tar 26 Fast Trawler Downeast Lobster Boat - Exterior	6
Jack Tar 26 Fast Trawler Downeast Lobster Boat - Exterior	6
Jack Tar 26 Fast Trawler Downeast Lobster Boat - Looking Forward	6
Jack Tar 26 Fast Trawler Downeast Lobster Boat - Looking Aft	6
Jack Tar 26 Fast Trawler Downeast Lobster Boat - Galley	7
Jack Tar 26 Fast Trawler Downeast Lobster Boat - Salon	7
Jack Tar 26 Fast Trawler Downeast Lobster Boat - Salon Table	7
Jack Tar 26 Fast Trawler Downeast Lobster Boat - Forward Cabin	7
Jack Tar 26 Fast Trawler Downeast Lobster Boat - Head	7
Jack Tar 26 Fast Trawler Downeast Lobster Boat - Helm	7
Jack Tar 26 Fast Trawler Downeast Lobster Boat - Helm Companion Seating	8
Jack Tar 26 Fast Trawler Downeast Lobster Boat - Cockpit	8
Jack Tar 26 Fast Trawler Downeast Lobster Boat - Cockpit Docking Station	8
Jack Tar 26 Fast Trawler Downeast Lobster Boat - Cockpit	8
КОНТАКТЫ	9
Контактная информация	9
Телефоны	9
Время работы	9

Адрес

9

ХАРАКТЕРИСТИКИ

Обзор

Jack Tar 26 Fast Trawler Extended Cabin Downeast Lobster Boat - REDUCED! Well Equipped and Updated

For Sale by Waterline Boats Port Townsend

Boat REF# · 330241 Length · 26'0" Year · 2000 Construction · GRP Underwater profile · Semi-Displacement Sleeping berths · 3 Engine · 1 x diesel 230hp, Yanmar 4LH-STE, 4 cylinder in-line, turbocharged (2000)

Broker's Comments: This pocket-sized fast trawler has a track record of serious cruising, yet is compact enough to still be trailerable. Custom built in 2000, this trawler has cruised both coasts and the mid-west. The hull design and the 230 hp Yanmar 4LHA-STE with ~1300 hours allow for cruising at 10-12 knots and a top speed of 20 knots. A bow thruster simplifies docking. This fast trawler displays a Downeast appearance and the dry stack exhaust adds character. The interior is rich in natural wood and is classically nautical. Cabinet and drawer faces, beams, shelves, and trim are all fashioned out of custom milled mahogany and the interior decks are teak and holly. I'm told an entire truck load of mahogany went into building this boat, and that may not be a stretch. Two steering stations, including one in the cockpit, simplify docking, and would allow this trolling valve equipped fast trawler to be an effective recreational fishing vessel. She would be equally well suited for gunkholing the PNW or cruising the Great Loop. The current owner has made numerous updates over the past eight years including a renovation of much of the interior, a complete update to exterior topside and bottom paint, the addition of a Wallas DT diesel stove/heater, 200 watts of solar, a large roof rack for carrying gear / tender / kayaks, updates to the electronics, and more.

Основная информация

Тип судна: Траулер

Подкатегория: Sedan

Модельный год: 2000

Год постройки: 2000

Страна: United States

Размеры

Длина общая: 26' (7.92mm)

Скорость, вместимость и масса

Вместимость воды: 15 Gallons

Вместимость сточного бака: 15 Gal
Gallons

Объем топливного бака: 70 Gal Gallons

Размещение

Всего кают: 1

Корпус и палуба

Материал корпуса: Fiberglass

Материал палубы: Fiberglass

Комплектация корпуса: Semi-
Displacement

Информация о двигателе

Двигатели: 1

Производитель: Yanmar

Тип двигателя: Inboard

Тип топлива: Diesel

ФОТОГРАФИИ

Jack Tar 26 Fast Trawler Downeast Lobster Boat - Exterior



Jack Tar 26 Fast Trawler Downeast Lobster Boat - Exterior



Jack Tar 26 Fast Trawler Downeast Lobster Boat - Looking Forward



Jack Tar 26 Fast Trawler Downeast Lobster Boat - Looking Aft



Jack Tar 26 Fast Trawler Downeast Lobster Boat - Galley



Jack Tar 26 Fast Trawler Downeast Lobster Boat - Salon



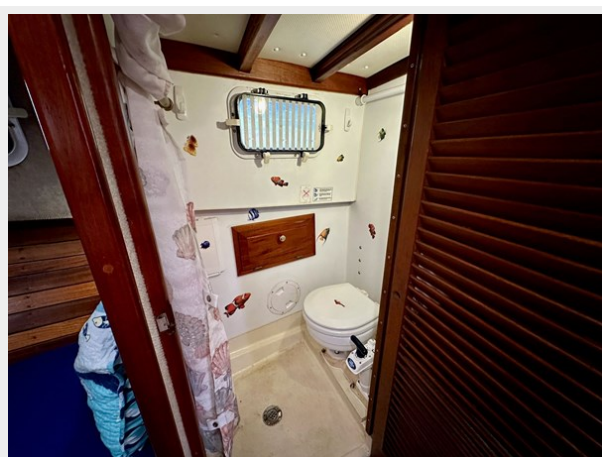
Jack Tar 26 Fast Trawler Downeast Lobster Boat - Salon Table



Jack Tar 26 Fast Trawler Downeast Lobster Boat - Forward Cabin



Jack Tar 26 Fast Trawler Downeast Lobster Boat - Head



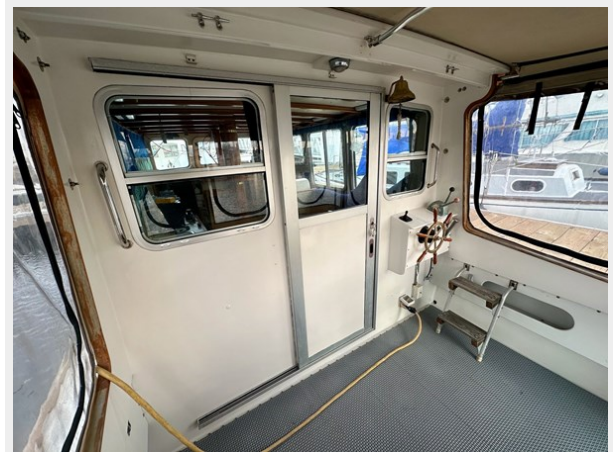
Jack Tar 26 Fast Trawler Downeast Lobster Boat - Helm



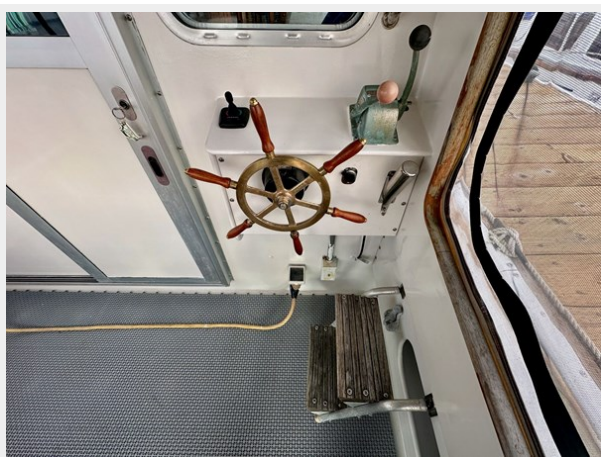
Jack Tar 26 Fast Trawler Downeast Lobster Boat - Helm Companion Seating



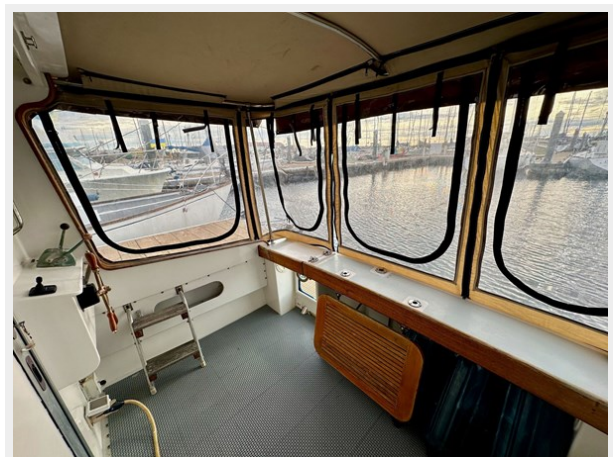
Jack Tar 26 Fast Trawler Downeast Lobster Boat - Cockpit



Jack Tar 26 Fast Trawler Downeast Lobster Boat - Cockpit Docking Station



Jack Tar 26 Fast Trawler Downeast Lobster Boat - Cockpit



КОНТАКТЫ

Андрей Шестаков (Andrey Shestakov) – ведущий яхтенный брокер отдела продаж яхт и судов компании Shestakov Yacht Sales Inc. Официальный представитель Shestakov Yacht Sales Inc. для русскоговорящих клиентов в центральном офисе компании в Майами/Форт Лодердейл/Флорида/США.

Контактная информация

Email: andrey@shestakovyachtsales.com

Web: shestakovyachtsales.com

Телефоны

Краснодарский край: **+7(918)465-66-44**

США, Майами, Флорида: **+1(954)274-4435**

Время работы

Понедельник – Суббота: **9:00 - 21:00**
EDT

Воскресенье: **Закрето**

Адрес



Harbour Towne Marina, 850 NE 3rd St,
STE 213, Dania, FL 33004