

SAFINA — LM GLASFIBER OF DENMARK



Судостроитель:
LM GLASFIBER OF DENMARK

Год постройки: 1983

Модель: Моторный парусник

Цена: \$37,995 USD

Местонахождение: United States

Длина общая: 29' 4" (8.94mm)

Ширина: 9.5

Макс. осадка: 4' 5" (1.35mm)

Купить **Safina — LM GLASFIBER OF DENMARK** а также выбрать подходящую вам яхту из нашего каталога яхт вам поможет опытный яхтенный брокер Андрей Шестаков. На сегодняшний день компания **Shestakov Yacht Sales Inc.** имеет большое количество яхт в собственном списке продаж, а также тесно сотрудничает со всеми крупными яхтенными производителями по всему миру.

Для того чтобы купить яхту **Safina — LM GLASFIBER OF DENMARK** а также проконсультироваться по любому вопросу связанному с покупкой, продажей, чартером яхт позвоните по телефону **+7(918)465-66-44**.

ОГЛАВЛЕНИЕ

ОГЛАВЛЕНИЕ	2
ХАРАКТЕРИСТИКИ	3
Обзор	3
Основная информация	3
Размеры	3
Скорость, вместимость и масса	3
Размещение	4
Корпус и палуба	4
Информация о двигателе	4
ФОТОГРАФИИ	5
КОНТАКТЫ	12
Контактная информация	12
Телефоны	12
Время работы	12
Адрес	12

ХАРАКТЕРИСТИКИ

Обзор

1983 LM28 Danish Cockpit Motorsailer "Safina" is a comfortable seaworthy daysailer with good sailing characteristics and excellent accommodations for her size! Beautiful Rich Interior, Dry and Bright. The Volvo Penta 28HP Saildrive diesel engine motors her comfortably and efficiently! The LM28 was designed by Danish designer Bent Jull Anderson and built by LM Glasfiber in Kolding, Denmark. "Safina" is an affordable boat, fun to sail and would make a great first boat for someone without breaking the bank! Daysails or weekend overnights are within reach with this well thought out Motorsailer! Please call to get aboard and you can be sailing this summer!!

Основная информация

Тип судна: Моторный парусник

Модельный год: 1983

Год постройки: 1983

Страна: United States

Размеры

Длина общая: 29' 4" (8.94mm)

Длина по ватерлинии: 24' 7" (7.49mm)

Длина палубы: 28' 8" (8.74mm)

Ширина: 9.5

Макс. осадка: 4' 5" (1.35mm)

Скорость, вместимость и масса

Вместимость воды: 30 Gallons

Вместимость сточного бака: 10 Gal
Gallons

Объем топливного бака: 30 Gal Gallons

Размещение

Всего кают: 1

Всего коек: 2

Всего ком. состава: 1

Корпус и палуба

Материал корпуса: Fiberglass

Информация о двигателе

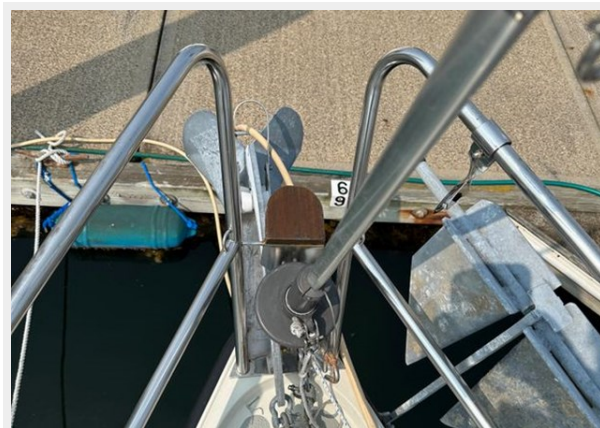
Двигатели: 1

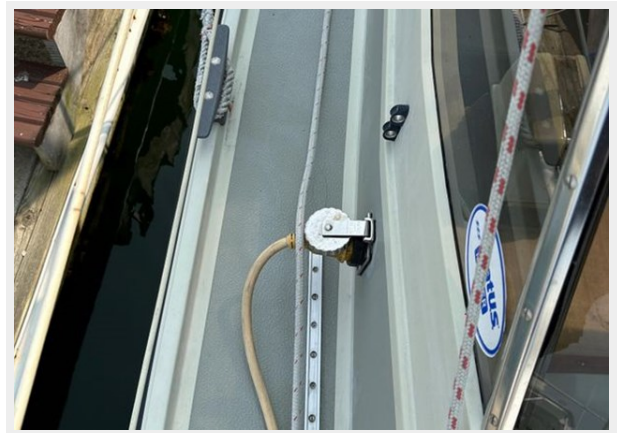
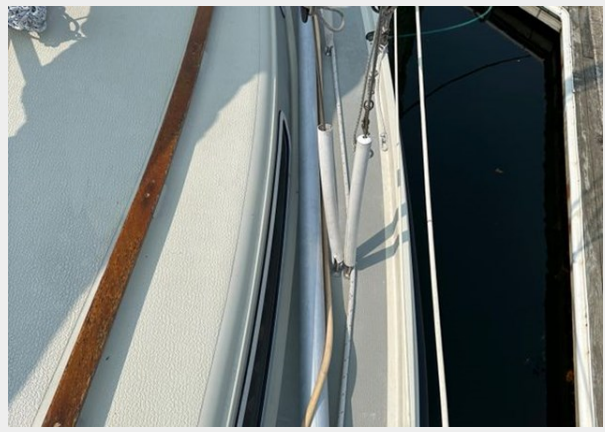
Производитель: Volvo Penta

Тип двигателя: Sail Drive

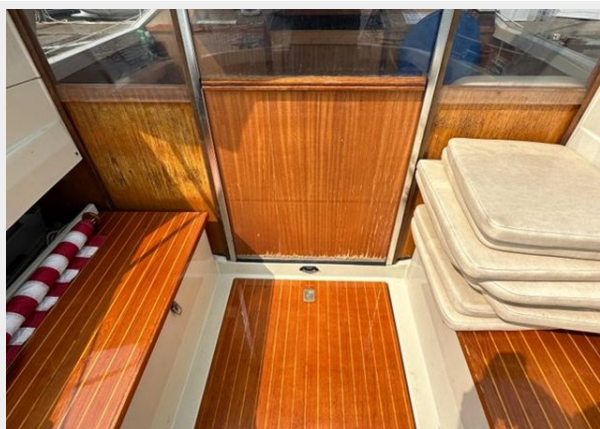
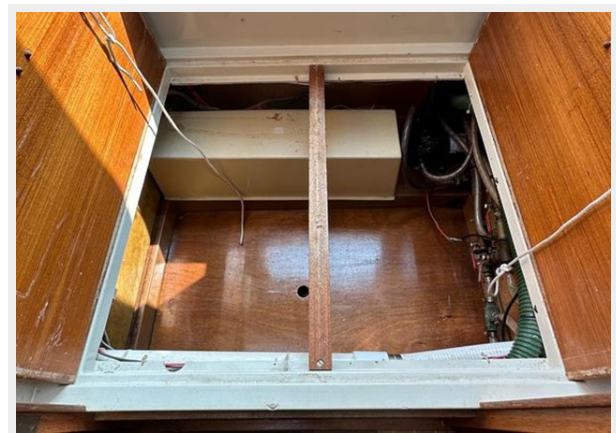
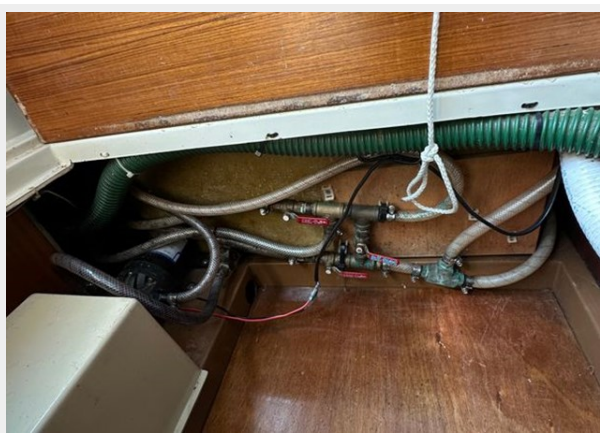
Тип топлива: Diesel

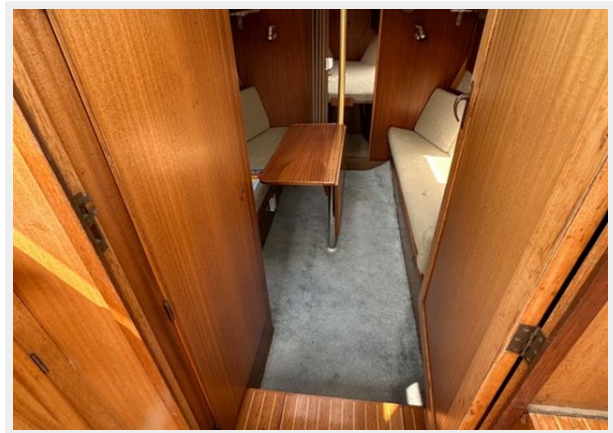
ФОТОГРАФИИ



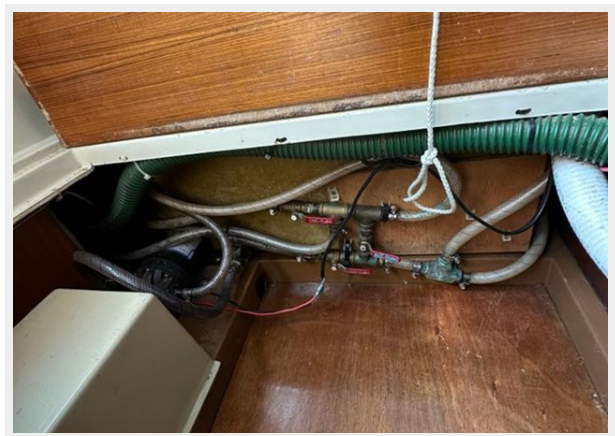












КОНТАКТЫ

Андрей Шестаков (Andrey Shestakov) – ведущий яхтенный брокер отдела продаж яхт и судов компании Shestakov Yacht Sales Inc. Официальный представитель Shestakov Yacht Sales Inc. для русскоговорящих клиентов в центральном офисе компании в Майами/Форт Лодердейл/Флорида/США.

Контактная информация

Email: andrey@shestakovyachtsales.com

Web: shestakovyachtsales.com

Телефоны

Краснодарский край: **+7(918)465-66-44**

США, Майами, Флорида: **+1(954)274-4435**

Время работы

Понедельник – Суббота: **9:00 - 21:00**
EDT

Воскресенье: **Закрето**

Адрес



Harbour Towne Marina, 850 NE 3rd St,
STE 213, Dania, FL 33004