

SWALLOW — HERRESHOFF



Судостроитель: HERRESHOFF

Год постройки: 1919

Модель: Дейсейлер

Цена: \$65,000 USD

Местонахождение: United States

Длина общая: 27' 6" (8.38mm)

Ширина: 7.16

Купить **Swallow — HERRESHOFF** а также выбрать подходящую вам яхту из нашего каталога яхт вам поможет опытный яхтенный брокер Андрей Шестаков. На сегодняшний день компания **Shestakov Yacht Sales Inc.** имеет большое количество яхт в собственном списке продаж, а также тесно сотрудничает со всеми крупными яхтенными производителями по всему миру.

Для того чтобы купить яхту **Swallow — HERRESHOFF** а также проконсультироваться по любому вопросу связанному с покупкой, продажей, чартером яхт позвоните по телефону **+7(918)465-66-44**.

ОГЛАВЛЕНИЕ

ОГЛАВЛЕНИЕ	2
ХАРАКТЕРИСТИКИ	3
Обзор	3
Основная информация	3
Размеры	3
Корпус и палуба	3
Информация о двигателе	3
ФОТОГРАФИИ	4
КОНТАКТЫ	7
Контактная информация	7
Телефоны	7
Время работы	7
Адрес	7

ХАРАКТЕРИСТИКИ

Обзор

Swallow offers the rare opportunity to own a Herreshoff classic .The S-Class is highly regarded as one of the most beautiful one-designs ever built They are instantly recognizable classic with it's spoon bow, Herreshoff cabin trunk, and sharply curved mast carrying a large Marconi mainsail and 5/8ths self-tending jib. Swallow was built in 1919 which makes her one of the first boats of her class built. In 1986 she received a Major refit which was done by Frank McCaffery of Narragansett Shipwrights and Jim Titus of Mt. Hope Boat works.Highlights of the restoration included Keel offNew bolts Frames Planking new cabin house to the exact 1919 plans.She was raced and cruised in New England for many years by a very experienced yachtsman who again maintained her with a no expense spared budget.In the fall of 2019 she was purchased by Joe Loughborough of LMI who was instrumental in the restoration of the world famous yachts Santana and Dorade. LMI have just recently finished a multi year refit on Kirawan. It is fair to say she has been looked after by some of the finest shipwrights in the country. She is ready for the 2021 season with gleaming freshly painted top side and fresh varnish .She is in truly outstanding condition and comes with 2018 Doyle sails used a hand full of times. Included in the sale is a custom built double axle boatyard trailer.

Основная информация

Тип судна: Дейсейлер

Модельный год: 1919

Год постройки: 1919

Страна: United States

Размеры

Длина общая: 27' 6" (8.38mm)

Ширина: 7.16

Корпус и палуба

Материал корпуса: Wood

Информация о двигателе

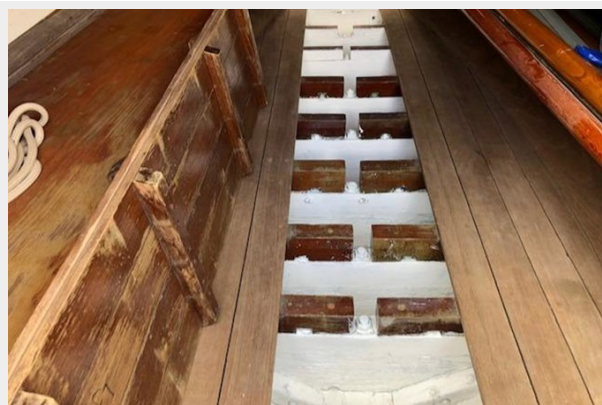
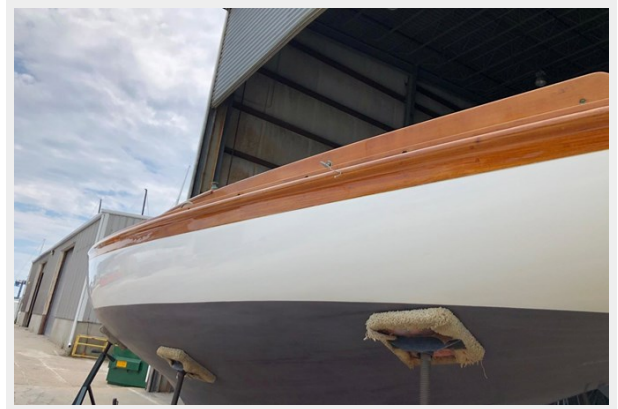
Двигатели: 1

Производитель: Not Applicable

ФОТОГРАФИИ







КОНТАКТЫ

Андрей Шестаков (Andrey Shestakov) – ведущий яхтенный брокер отдела продаж яхт и судов компании Shestakov Yacht Sales Inc. Официальный представитель Shestakov Yacht Sales Inc. для русскоговорящих клиентов в центральном офисе компании в Майами/Форт Лодердейл/Флорида/США.

Контактная информация

Email: andrey@shestakovyachtsales.com

Web: shestakovyachtsales.com

Телефоны

Краснодарский край: **+7(918)465-66-44**

США, Майами, Флорида: **+1(954)274-4435**

Время работы

Понедельник – Суббота: **9:00 - 21:00**
EDT

Воскресенье: **Закрето**

Адрес



Harbour Towne Marina, 850 NE 3rd St,
STE 213, Dania, FL 33004