

S-M — PRINCESS YACHTS



Судостроитель: PRINCESS YACHTS

Год постройки: 2010

Модель: Моторная яхта

Цена: **ЦЕНА ЯХТЫ ПО ЗАПРОСУ**

Местонахождение: Turkey

Длина общая: 96' 6" (29.41m)

Ширина: 23.16

Макс. осадка: 6' 1" (1.84m)

Крейс. скорость: 20 Knots Kts. (23 MPH)

Макс. скорость: 28 Knots Kts. (32 MPH)

Купить **S-M — PRINCESS YACHTS** а также выбрать подходящую вам яхту из нашего каталога яхт вам поможет опытный яхтенный брокер Андрей Шестаков. На сегодняшний день компания **Shestakov Yacht Sales Inc.** имеет большое количество яхт в собственном списке продаж, а также тесно сотрудничает со всеми крупными яхтенными производителями по всему миру.

Для того чтобы купить яхту **S-M — PRINCESS YACHTS** а также проконсультироваться по любому вопросу связанному с покупкой, продажей, чартером яхт позвоните по телефону **+7(918)465-66-44**.

ОГЛАВЛЕНИЕ

ОГЛАВЛЕНИЕ	2
ХАРАКТЕРИСТИКИ	4
Основная информация	4
Размеры	4
Скорость, вместимость и масса	4
Размещение	4
Корпус и палуба	5
Информация о двигателе	5
ФОТОГРАФИИ	6
2010 Princess 95 Motor Yacht	6
2010 Princess 95 Motor Yacht	6
011	6
2010 Princess 95 Motor Yacht	6
016	6
020	6
2010 Princess 95 Motor Yacht	7
023a	7
027	7
029	7
030	7
2010 Princess 95 Motor Yacht	7
035	8
036	8
037	8
039	8
040	8
2010 Princess 95 Motor Yacht	8
044	9

048	9
049	9
051	9
2010 Princess 95 Motor Yacht	9
056	9
057	10
058	10
061	10
063	10
064	10
066	10
067	11
2010 Princess 95 Motor Yacht	11
070	11
071	11
073	11
076	11
077	12
081	12
КОНТАКТЫ	13
Контактная информация	13
Телефоны	13
Время работы	13
Адрес	13

ХАРАКТЕРИСТИКИ

Основная информация

Тип судна: Моторная яхта

Подкатегория: Моторная яхта

Модельный год: 2010

Год постройки: 2010

Страна: Turkey

Размеры

Длина общая: 96' 6" (29.41mm)

Ширина: 23.16

Макс. осадка: 6' 1" (1.84mm)

Скорость, вместимость и масса

Крейс. скорость: 20 Knots Kts. (23 MPH)

Макс. скорость: 28 Knots Kts. (32 MPH)

Чистый вес: 94 Pounds

Вместимость воды: 1440 Gallons

Вместимость сточного бака: 97.74 Gal
Gallons

Объем топливного бака: 2509.63 Gal
Gallons

Размещение

Всего кают: 5

Всего коек: 5

Спальные места: 10

Всего ком. состава: 5

Каюты экипажа: 5

Койки экипажа: 3

Комм. состав экипажа: 2

Корпус и палуба

Материал корпуса: Fiberglass

Материал палубы: Teak

Комплектация корпуса: Monohull

Дизайнер корпуса: Bernard Olesinski

Дизайнер экстерьера: Bernard Olesinski **Дизайнер интерьера:** Princess

Информация о двигателе

Двигатели: 2

Производитель: MTU

Тип двигателя: Inboard

Тип топлива: Diesel

ФОТОГРАФИИ

2010 Princess 95 Motor Yacht



2010 Princess 95 Motor Yacht



011



2010 Princess 95 Motor Yacht



016



020



2010 Princess 95 Motor Yacht



027



030



023a



029



2010 Princess 95 Motor Yacht



035



036



037



039



040



2010 Princess 95 Motor Yacht



044



048



049

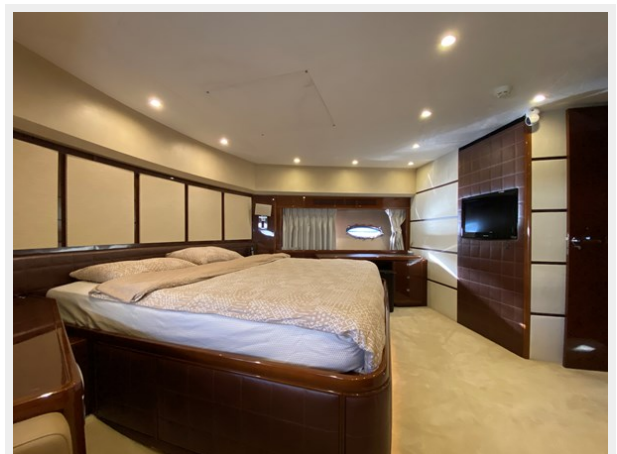


051



2010 Princess 95 Motor Yacht

056



057



058



061



063



064



066



067



2010 Princess 95 Motor Yacht



070



071



073



076



077



081



КОНТАКТЫ

Андрей Шестаков (Andrey Shestakov) – ведущий яхтенный брокер отдела продаж яхт и судов компании Shestakov Yacht Sales Inc. Официальный представитель Shestakov Yacht Sales Inc. для русскоговорящих клиентов в центральном офисе компании в Майами/Форт Лодердейл/Флорида/США.

Контактная информация

Email: andrey@shestakovyachtsales.com

Web: shestakovyachtsales.com

Телефоны

Краснодарский край: **+7(918)465-66-44**

США, Майами, Флорида: **+1(954)274-4435**

Время работы

Понедельник – Суббота: **9:00 - 21:00**
EDT

Воскресенье: **Закрето**

Адрес



Harbour Towne Marina, 850 NE 3rd St,
STE 213, Dania, FL 33004