

WINE DOWN — TROJAN



Судостроитель: TROJAN

Год постройки: 1999

Модель: Крейсер

Цена: **ЦЕНА ЯХТЫ ПО ЗАПРОСУ**

Местонахождение: United States

Длина общая: 44' 7" (13.59mm)

Ширина: 15

Макс. осадка: 4' (1.22mm)

Крейс. скорость: 25 Knots Kts. (29 MPH)

Макс. скорость: 30 Knots Kts. (35 MPH)

Купить Wine Down — TROJAN а также выбрать подходящую вам яхту из нашего каталога яхт вам поможет опытный яхтенный брокер Андрей Шестаков. На сегодняшний день компания Shestakov Yacht Sales Inc. имеет большое количество яхт в собственном списке продаж, а также тесно сотрудничает со всеми крупными яхтенными производителями по всему миру.

Для того чтобы купить яхту Wine Down — TROJAN а также проконсультироваться по любому вопросу связанному с покупкой, продажей, чартером яхт позвоните по телефону **+7(918)465-66-44**.

ОГЛАВЛЕНИЕ

ОГЛАВЛЕНИЕ	2
ХАРАКТЕРИСТИКИ	3
Обзор	3
Основная информация	3
Размеры	3
Скорость, вместимость и масса	4
Размещение	4
Корпус и палуба	4
Информация о двигателе	4
ФОТОГРАФИИ	5
КОНТАКТЫ	14
Контактная информация	14
Телефоны	14
Время работы	14
Адрес	14

ХАРАКТЕРИСТИКИ

Обзор

The 440 Trojan Express exemplifies the solid, quality reputation that Trojan developed over many years. In this model, the designers fully utilized the wide beam and high bow to maximize the interior layout with three full cabins and two heads, still leaving a generous central common dining and socializing area and full length convertible galley area.

The current owners have added many custom ergonomic and storage enhancements to the boat, providing such things as automatic lighting when opening cabinet doors, in addition to enhanced storage areas and customized TV mounts. This particular hull has a rare bow thruster in place. (see photo) The upper deck has been developed basically as an expanded living area with recent addition of a high quality hard top with custom aluminum welded supports.

This top incorporates lighting and additional speakers and provides for wire chases for future additions, while supporting navigational aids on top. Drop curtains all the way around, which are in excellent condition provides a full enclosure. This has also served to protect cushions and instruments.

The Cummins 450 HP engines have extremely low total hours at 790. Generator recently replaced 9KW, 171 Total Hours.

Основная информация

Тип судна: Крейсер

Подкатегория: Express

Модельный год: 1999

Год постройки: 1999

Страна: United States

Размеры

Длина общая: 44' 7" (13.59mm)

Ширина: 15

Макс. осадка: 4' (1.22mm)

Скорость, вместимость и масса

Крейс. скорость: 25 Knots Kts. (29 MPH) **Макс. скорость:** 30 Knots Kts. (35 MPH)

Вместимость воды: 104 Gallons

Вместимость сточного бака: 88 Gal
Gallons

Объем топливного бака: 432 Gal Gallons

Размещение

Всего кают: 3

Всего коек: 6

Всего ком. состава: 2

Корпус и палуба

Материал корпуса: Fiberglass

Комплектация корпуса: Modified V-Hull

Информация о двигателе

Двигатели: 2

Производитель: Cummins

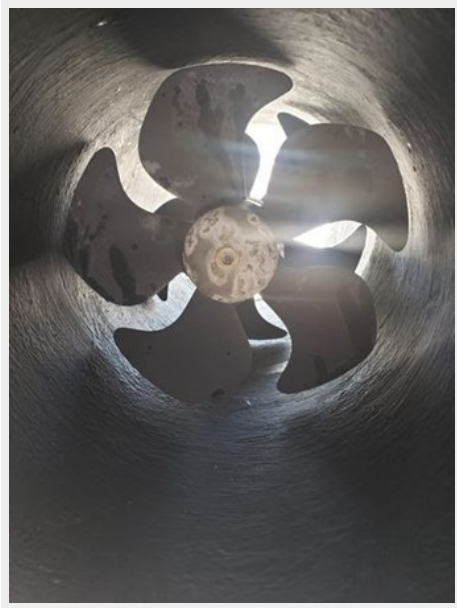
Тип двигателя: Inboard

Тип топлива: Diesel

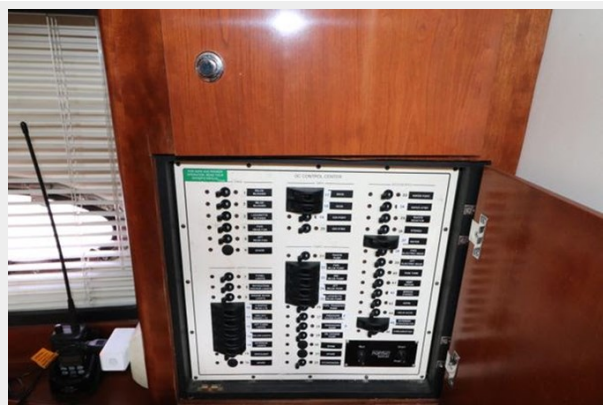
ФОТОГРАФИИ







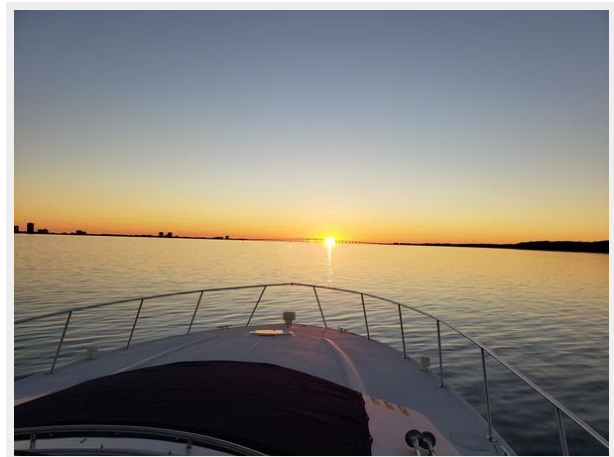












КОНТАКТЫ

Андрей Шестаков (Andrey Shestakov) – ведущий яхтенный брокер отдела продаж яхт и судов компании Shestakov Yacht Sales Inc. Официальный представитель Shestakov Yacht Sales Inc. для русскоговорящих клиентов в центральном офисе компании в Майами/Форт Лодердейл/Флорида/США.

Контактная информация

Email: andrey@shestakovyachtsales.com

Web: shestakovyachtsales.com

Телефоны

Краснодарский край: **+7(918)465-66-44**

США, Майами, Флорида: **+1(954)274-4435**

Время работы

Понедельник – Суббота: **9:00 - 21:00**
EDT

Воскресенье: **Закрито**

Адрес



Harbour Towne Marina, 850 NE 3rd St,
STE 213, Dania, FL 33004