

2017 SAFARI YACHT 142 CUSTOM — CUSTOM



Судостроитель: CUSTOM

Год постройки: 2017

Модель: Мега-яхта

Цена: \$4,500,000 USD

Местонахождение: Portugal

Длина общая: 142' 3" (43.36mm)

Ширина: 28

Мин. осадка: 7' 3" (2.19mm)

Макс. осадка: 7' 3" (2.19mm)

Крейс. скорость: 13 Knots Kts. (15 MPH)

Макс. скорость: 15 Knots Kts. (17 MPH)

Купить 2017 Safari Yacht 142 Custom — CUSTOM а также выбрать подходящую вам яхту из нашего каталога яхт вам поможет опытный яхтенный брокер Андрей Шестаков. На сегодняшний день компания Shestakov Yacht Sales Inc. имеет большое количество яхт в собственном списке продаж, а также тесно сотрудничает со всеми крупными яхтенными производителями по всему миру. Для того чтобы купить яхту 2017 Safari Yacht 142 Custom — CUSTOM а также проконсультироваться по любому вопросу связанному с покупкой, продажей, чартером яхт позвоните по телефону **+7(918)465-66-44**.

ОГЛАВЛЕНИЕ

ОГЛАВЛЕНИЕ	2
ХАРАКТЕРИСТИКИ	3
Обзор	3
Основная информация	3
Размеры	3
Скорость, вместимость и масса	3
Размещение	4
Корпус и палуба	4
Информация о двигателе	4
ФОТОГРАФИИ	5
КОНТАКТЫ	11
Контактная информация	11
Телефоны	11
Время работы	11
Адрес	11

ХАРАКТЕРИСТИКИ

Обзор

Presenting to you "SAFIRA" a Luxury Safari Yacht constructed in 2017. Measuring 142' (43.35m) with a solid steel hull this yacht accommodates 28 guests with 14 luxury cabins. Equipped with Twin Caterpillar C18 engines. Fuel capacity of 40,000 Litres for long-range expeditions.

Основная информация

Тип судна: Мега-яхта

Подкатегория: Мега-яхта

Модельный год: 2017

Год постройки: 2017

Страна: Portugal

Размеры

Длина общая: 142' 3" (43.36mm)

Ширина: 28

Мин. осадка: 7' 3" (2.19mm)

Макс. осадка: 7' 3" (2.19mm)

Скорость, вместимость и масса

Крейс. скорость: 13 Knots Kts. (15 MPH)

Дальность на крейсерской скорости:
1500

Макс. скорость: 15 Knots Kts. (17 MPH)

Дальность на макс. скорости: 1200 Kts.

Чистый вес: 499 Pounds

Вместимость воды: 4000 Gallons

Вместимость сточного бака: 2000 Gal
Gallons

Объем топливного бака: 20000 Gal
Gallons

Размещение

Всего кают: 6

Всего коек: 12

Спальные места: 12

Всего ком. состава: 7

Каюты экипажа: 6

Койки экипажа: 6

Комм. состав экипажа: 3

Корпус и палуба

Материал корпуса: Steel

Материал палубы: Teak

Комплектация корпуса: Monohull

Дизайнер корпуса: Uldas Yacht Design

Дизайнер интерьера: Destry Darr Designs

Информация о двигателе

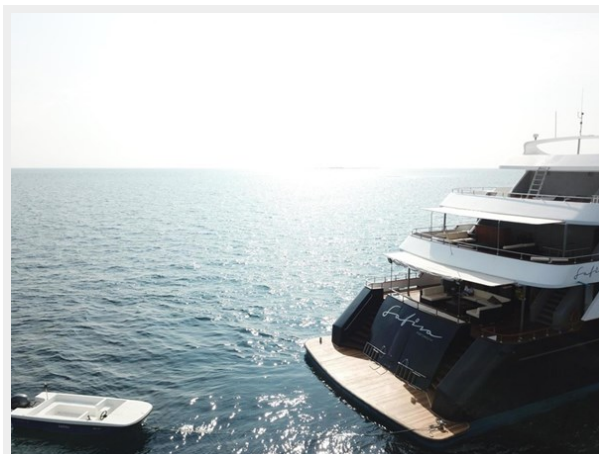
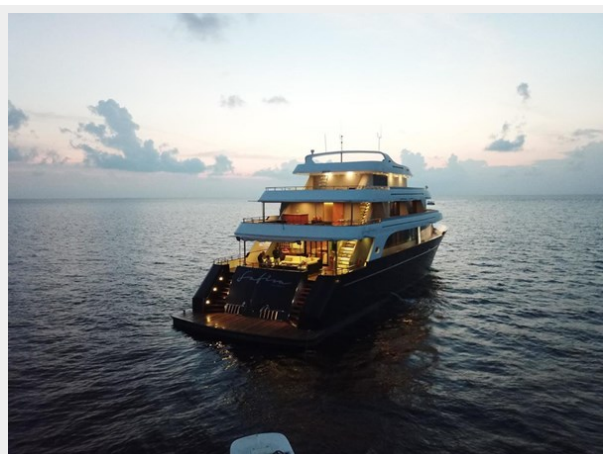
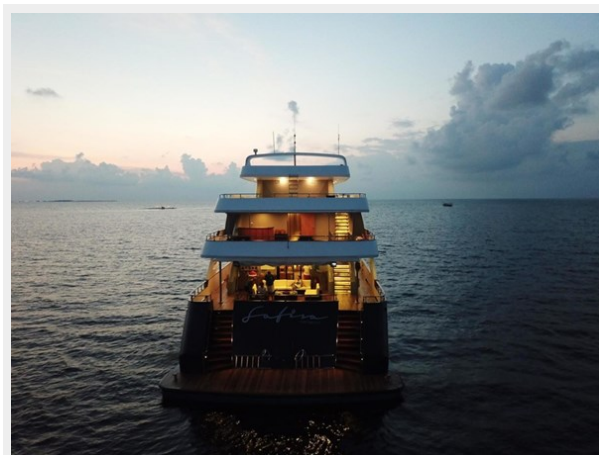
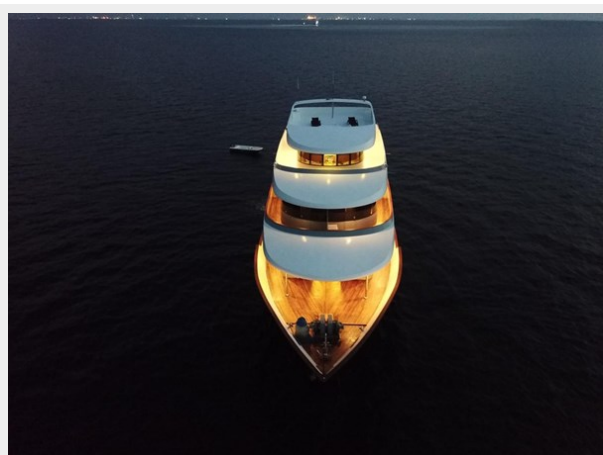
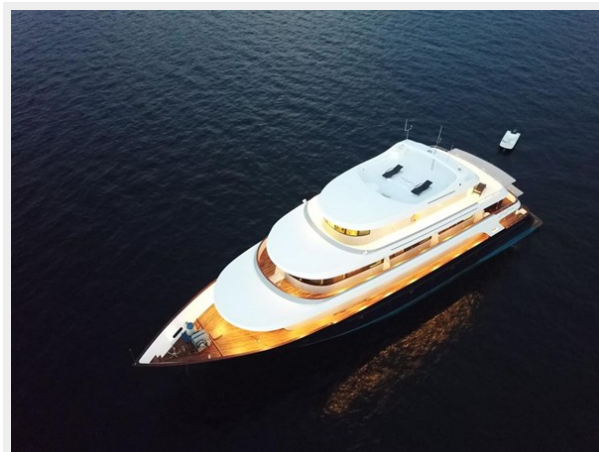
Двигатели: 2

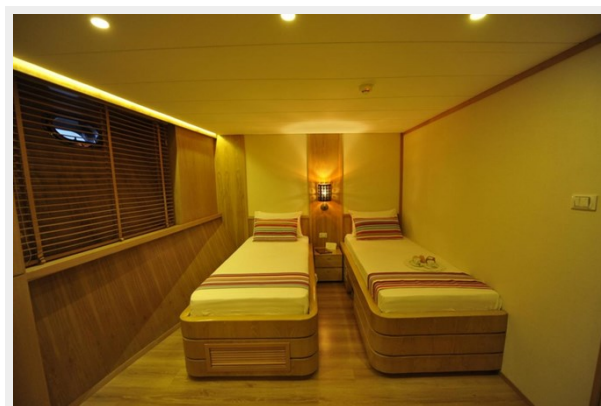
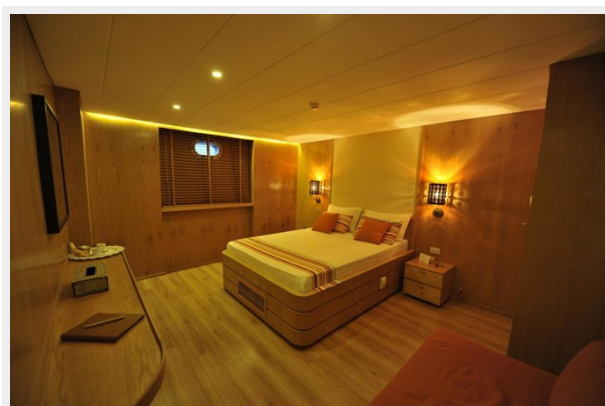
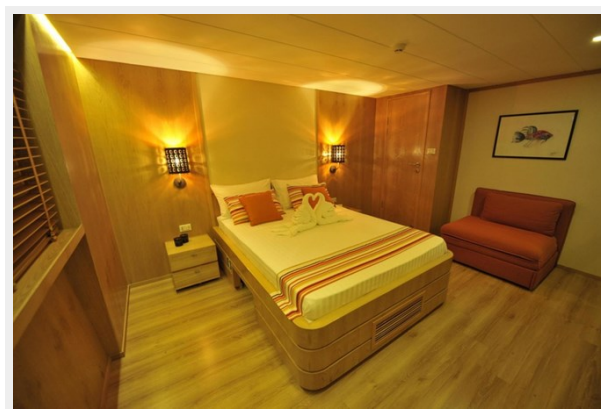
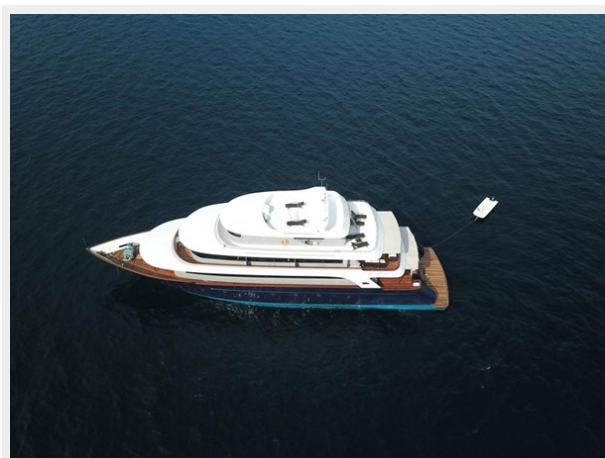
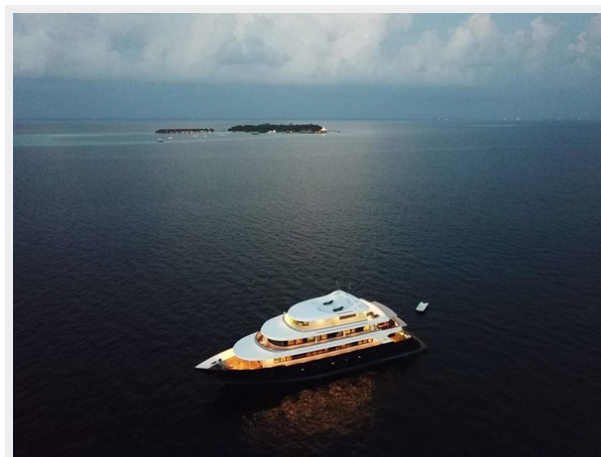
Производитель: Caterpillar

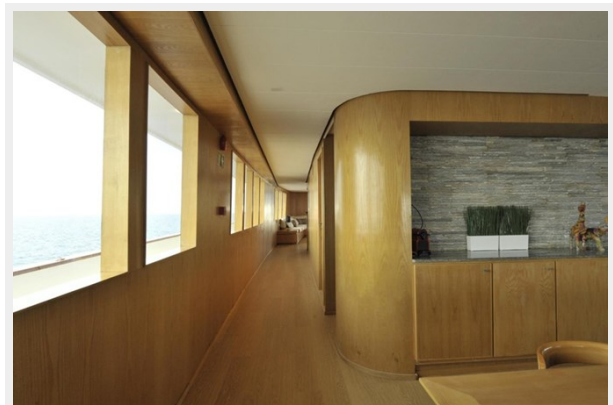
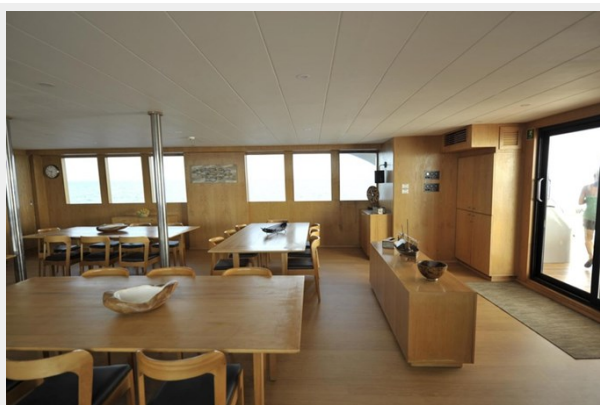
Тип двигателя: Inboard

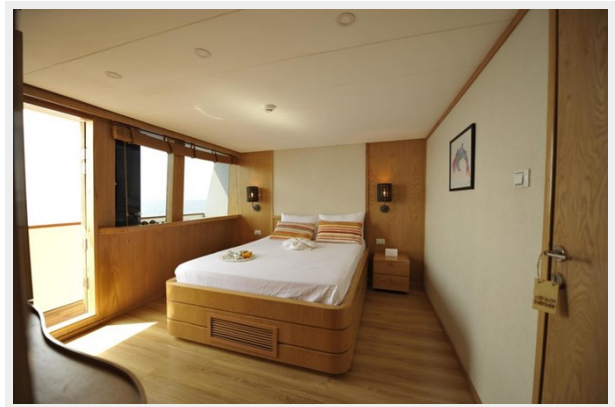
Тип топлива: Diesel

ФОТОГРАФИИ













КОНТАКТЫ

Андрей Шестаков (Andrey Shestakov) – ведущий яхтенный брокер отдела продаж яхт и судов компании Shestakov Yacht Sales Inc. Официальный представитель Shestakov Yacht Sales Inc. для русскоговорящих клиентов в центральном офисе компании в Майами/Форт Лодердейл/Флорида/США.

Контактная информация

Email: andrey@shestakovyachtsales.com

Web: shestakovyachtsales.com

Телефоны

Краснодарский край: **+7(918)465-66-44**

США, Майами, Флорида: **+1(954)274-4435**

Время работы

Понедельник – Суббота: **9:00 - 21:00**
EDT

Воскресенье: **Закрето**

Адрес



Harbour Towne Marina, 850 NE 3rd St,
STE 213, Dania, FL 33004