

TIN TIN — CUSTOM



Судостроитель: CUSTOM

Год постройки: 2007

Модель: Мега-яхта

Цена: **ЦЕНА ЯХТЫ ПО ЗАПРОСУ**

Местонахождение: United States

Длина общая: 140' (42.67mm)

Ширина: 28

Макс. осадка: 8' (2.44mm)

Крейс. скорость: 25 Knots Kts. (29 MPH)

Макс. скорость: 31 Knots Kts. (36 MPH)

Купить Tin Tin — CUSTOM а также выбрать подходящую вам яхту из нашего каталога яхт вам поможет опытный яхтенный брокер Андрей Шестаков. На сегодняшний день компания Shestakov Yacht Sales Inc. имеет большое количество яхт в собственном списке продаж, а также тесно сотрудничает со всеми крупными яхтенными производителями по всему миру.

Для того чтобы купить яхту Tin Tin — CUSTOM а также проконсультироваться по любому вопросу связанному с покупкой, продажей, чартером яхт позвоните по телефону **+7(918)465-66-44**.

ОГЛАВЛЕНИЕ

ОГЛАВЛЕНИЕ	2
ХАРАКТЕРИСТИКИ	3
Обзор	3
Основная информация	3
Размеры	3
Скорость, вместимость и масса	3
Размещение	4
Корпус и палуба	4
Информация о двигателе	4
ФОТОГРАФИИ	5
КОНТАКТЫ	10
Контактная информация	10
Телефоны	10
Время работы	10
Адрес	10

ХАРАКТЕРИСТИКИ

Обзор

Tin Tin, the GUEST ACCOMMODATION, is equipped to provide a comfortable stay for up to 12 guests across 5 luxurious suites. Moreover, she has the capacity to house a crew of up to 7 members, thereby promising an unhindered luxury yacht experience.

As for RANGE & PERFORMANCE, Tin Tin is built with a sturdy aluminium hull, an aluminium superstructure and teak decks, resulting in a remarkable speed and high efficiency, credit to her planing hull. She is powered by two MTU (16V 4000M90) 16-cylinder twin diesel engines with a horsepower of 3,648. She can cruise comfortably at 25 knots, reaching a top speed of 31 knots, and covers a range of up to 1,152 nautical miles at a cruising speed of 25 knots.

Основная информация

Тип судна: Мега-яхта

Подкатегория: Мега-яхта

Модельный год: 2007

Год постройки: 2007

Страна: United States

Размеры

Длина общая: 140' (42.67mm)

Ширина: 28

Макс. осадка: 8' (2.44mm)

Скорость, вместимость и масса

Крейс. скорость: 25 Knots Kts. (29 MPH)

Дальность на крейсерской скорости:
1152

Макс. скорость: 31 Knots Kts. (36 MPH)

Чистый вес: 370 Pounds

Размещение

Всего кают: 5

Спальные места: 12

Корпус и палуба

Материал корпуса: Aluminum

Информация о двигателе

Двигатели: 2

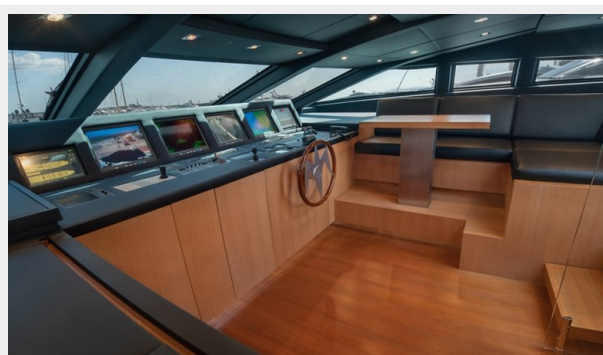
Производитель: MTU

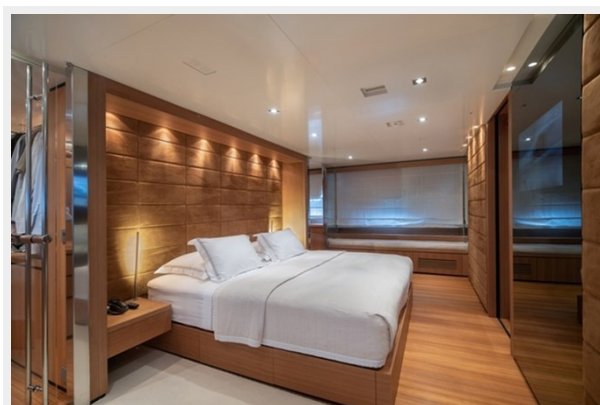
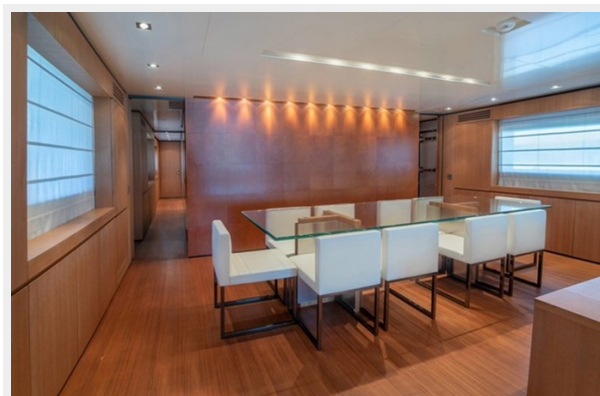
Тип двигателя: Inboard

Тип топлива: Diesel

ФОТОГРАФИИ











КОНТАКТЫ

Андрей Шестаков (Andrey Shestakov) – ведущий яхтенный брокер отдела продаж яхт и судов компании Shestakov Yacht Sales Inc. Официальный представитель Shestakov Yacht Sales Inc. для русскоговорящих клиентов в центральном офисе компании в Майами/Форт Лодердейл/Флорида/США.

Контактная информация

Email: andrey@shestakovyachtsales.com

Web: shestakovyachtsales.com

Телефоны

Краснодарский край: **+7(918)465-66-44**

США, Майами, Флорида: **+1(954)274-4435**

Время работы

Понедельник – Суббота: **9:00 - 21:00**
EDT

Воскресенье: **Закрето**

Адрес



Harbour Towne Marina, 850 NE 3rd St,
STE 213, Dania, FL 33004