

ICON — BENETEAU



Судостроитель: BENETEAU

Год постройки: 2014

Модель: Крейсерская яхта

Цена: ЦЕНА ЯХТЫ ПО ЗАПРОСУ

Местонахождение: N/A

Длина общая: 55' (16.76m)

Ширина: 18.75

Макс. осадка: 78' 5" (23.9m)

Купить **ICON — BENETEAU** а также выбрать подходящую вам яхту из нашего каталога яхт вам поможет опытный яхтенный брокер Андрей Шестаков. На сегодняшний день компания **Shestakov Yacht Sales Inc.** имеет большое количество яхт в собственном списке продаж, а также тесно сотрудничает со всеми крупными яхтенными производителями по всему миру.

Для того чтобы купить яхту **ICON — BENETEAU** а также проконсультироваться по любому вопросу связанному с покупкой, продажей, чартером яхт позвоните по телефону **+7(918)465-66-44**.

ОГЛАВЛЕНИЕ

ОГЛАВЛЕНИЕ	2
ХАРАКТЕРИСТИКИ	3
Обзор	3
Основная информация	3
Размеры	3
Скорость, вместимость и масса	3
Размещение	4
Корпус и палуба	4
Информация о двигателе	4
ФОТОГРАФИИ	5
КОНТАКТЫ	21
Контактная информация	21
Телефоны	21
Время работы	21
Адрес	21

ХАРАКТЕРИСТИКИ

Обзор

The most equipped 55 Sailboat out there; with water maker, 4 water tanks, 2 fuel tanks, crew cabin with head, davits, 4 scuba tanks holders and paddle boards racks among others.

The audacious and innovative concept of the Sense range of cruisers found full expression in the Sense 55. The cabins resemble bedrooms, the circulation on board was designed on one level, the day and night living spaces are more distinct and access to the sea was re-examined.

With a hull low on the water, the Sense 55 offers a satisfying feeling of confidence. Minimal heel, perfect balance under sail and easy manoeuvrability combine to offer surprising sailing speeds and exceptional cruising comfort.

Spacious and flooded with light, the Sense 55 interiors are directly inspired by the world of Super Yachts. Wherever you look your eyes are drawn to the sea and the horizon. The raising of the saloon gently connects the interior and exterior spaces. The choice of woodwork creates very different atmospheres.

The Sense 55 is not content with being seaworthy and safe. The interior and exterior are attractively designed and offer space and materials that create generous room and a delightful new lifestyle at sea.

Основная информация

Тип судна: Крейсерская яхта

Модельный год: 2014

Год постройки: 2014

Страна: N/A

Размеры

Длина общая: 55' (16.76mm)

Длина по ватерлинии: 52' 3" (15.93mm)

Ширина: 18.75

Макс. осадка: 78' 5" (23.9mm)

Скорость, вместимость и масса

Вместимость воды: 256 Gallons

Объем топливного бака: 110 Gal Gallons

Размещение

Всего кают: 3

Корпус и палуба

Материал корпуса: Fiberglass

Информация о двигателе

Двигатели: 1

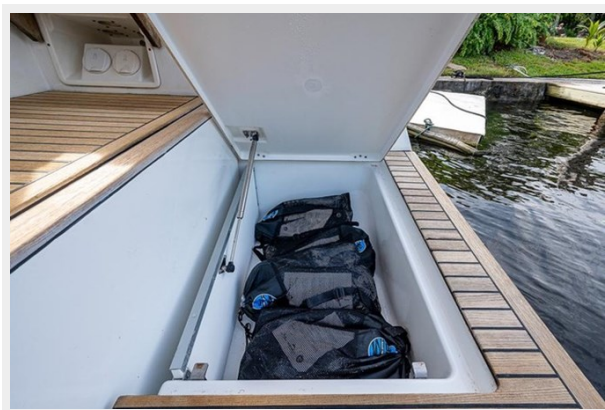
Производитель: Yanmar

Тип двигателя: Sail Drive

Тип топлива: Diesel

ФОТОГРАФИИ





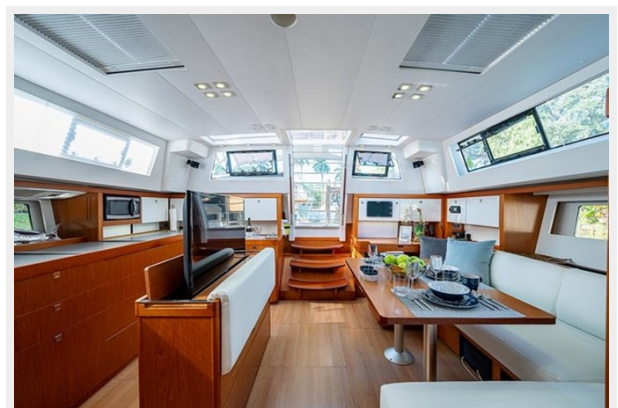


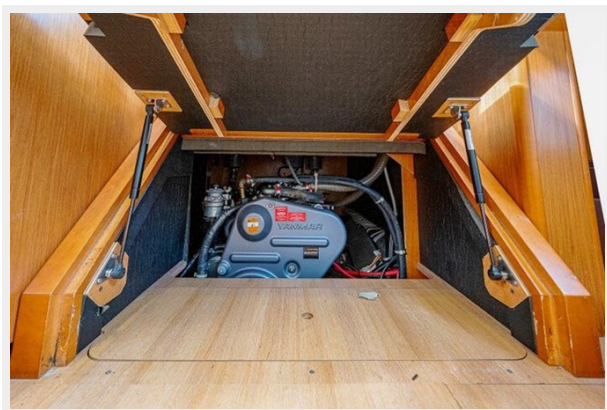




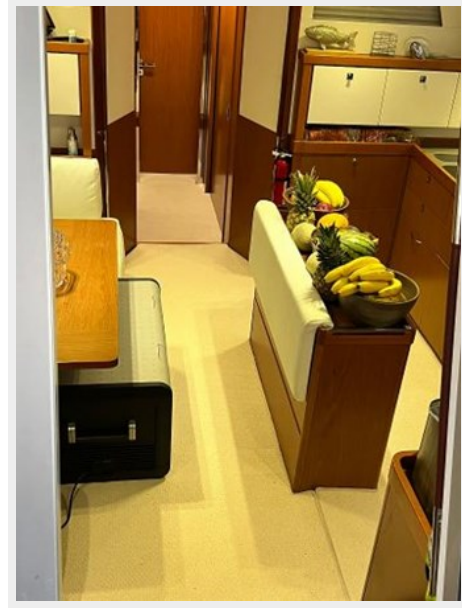




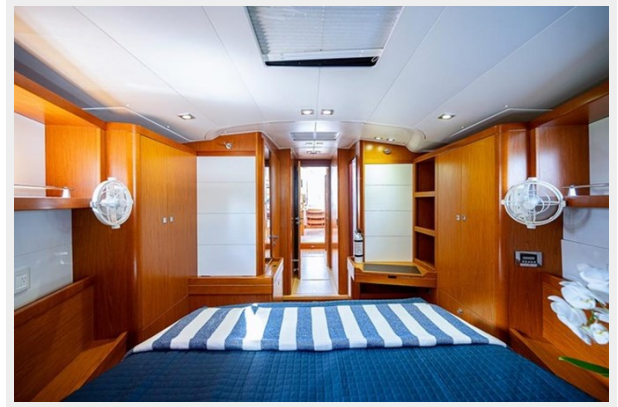


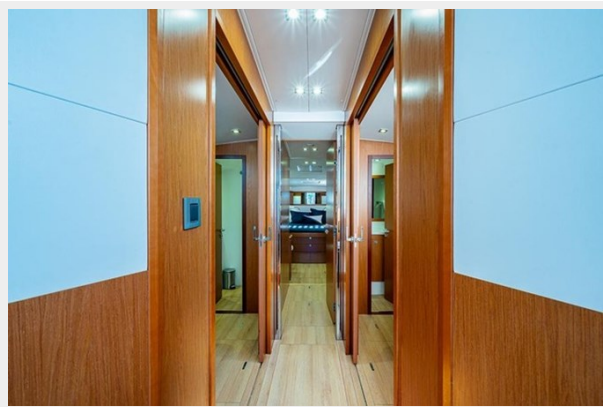


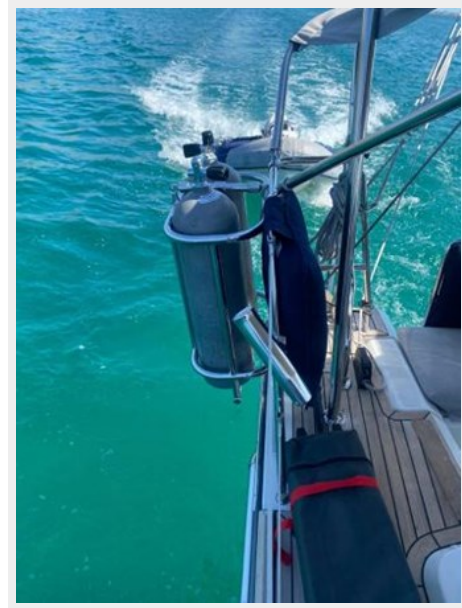














КОНТАКТЫ

Андрей Шестаков (Andrey Shestakov) – ведущий яхтенный брокер отдела продаж яхт и судов компании Shestakov Yacht Sales Inc. Официальный представитель Shestakov Yacht Sales Inc. для русскоговорящих клиентов в центральном офисе компании в Майами/Форт Лодердейл/Флорида/США.

Контактная информация

Email: andrey@shestakovyachtsales.com

Web: shestakovyachtsales.com

Телефоны

Краснодарский край: **+7(918)465-66-44**

США, Майами, Флорида: **+1(954)274-4435**

Время работы

Понедельник – Суббота: **9:00 - 21:00**
EDT

Воскресенье: **Закрето**

Адрес



Harbour Towne Marina, 850 NE 3rd St,
STE 213, Dania, FL 33004