

DOLPHIN — BREWER



Судостроитель: BREWER

Год постройки: 1987

Модель: Center Cockpit

Цена: \$95,900 USD

Местонахождение: United States

Длина общая: 42' (12.8mm)

Ширина: 13.5

Макс. осадка: 5' 6" (1.68mm)

Купить **Dolphin — BREWER** а также выбрать подходящую вам яхту из нашего каталога яхт вам поможет опытный яхтенный брокер Андрей Шестаков. На сегодняшний день компания **Shestakov Yacht Sales Inc.** имеет большое количество яхт в собственном списке продаж, а также тесно сотрудничает со всеми крупными яхтенными производителями по всему миру.

Для того чтобы купить яхту **Dolphin — BREWER** а также проконсультироваться по любому вопросу связанному с покупкой, продажей, чартером яхт позвоните по телефону **+7(918)465-66-44**.

ОГЛАВЛЕНИЕ

ОГЛАВЛЕНИЕ	2
ХАРАКТЕРИСТИКИ	3
Обзор	3
Основная информация	3
Размеры	3
Скорость, вместимость и масса	4
Размещение	4
Корпус и палуба	4
Информация о двигателе	4
ФОТОГРАФИИ	5
КОНТАКТЫ	17
Контактная информация	17
Телефоны	17
Время работы	17
Адрес	17

ХАРАКТЕРИСТИКИ

Обзор

Brewer 12.8 42' Cutter Cruiser Center Cockpit The Brewer 12.8 Cutter Cruiser was conceived as a good performing, long distance liveaboard cruiser. The members of the original syndicate which commissioned the Brewer 12.8 were experienced racing and cruising yachtsmen who wanted the livability and layout of the Whitby 42, coupled with a higher performance hull and rig configuration. Ted Brewer created the design from the popular 42 ft Whitby Cruiser – Fort Myers Shipyard was (under license) building the 42 Whitby. This 12.8 Cutter design resulted from the New York Yacht Club's request to Fort Myers Shipyard to build a quantity of 32 Whitby Cruisers with certain modifications, principally:

- A Cutter Rig vs the 42 Whitby Ketch rig.
- Delete the Center Board (the latter resulted in more lead ballast to fill the cavity where the Centerboard was located). Hence more stability.

Note: There are over two hundred 42 Whitby's plying Earths Seas. Dolphin is a special example the outcome of the efforts to create a comfortable, yet high performing cruiser. She was also treated to good care from her owners through her life and is outfitted for serious cruising. She is very much worthwhile taking the time to make an appointment for a tour!

Основная информация

Тип судна: Center Cockpit

Модельный год: 1987

Год постройки: 1987

Страна: United States

Размеры

Длина общая: 42' (12.8mm)

Длина по ватерлинии: 33' 9" (10.29mm)

Ширина: 13.5

Макс. осадка: 5' 6" (1.68mm)

Скорость, вместимость и масса

Вместимость воды: 200 Gallons

Вместимость сточного бака: 38 Gal
Gallons

Объем топливного бака: 110 Gal Gallons

Размещение

Всего кают: 2

Всего коек: 4

Всего ком. состава: 2

Корпус и палуба

Материал корпуса: Fiberglass

Информация о двигателе

Двигатели: 1

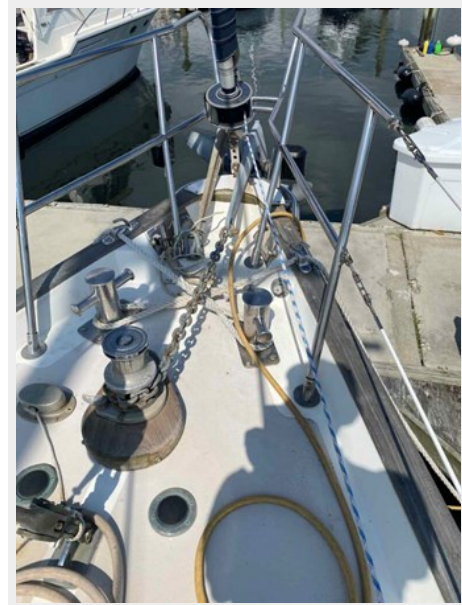
Производитель: Perkins

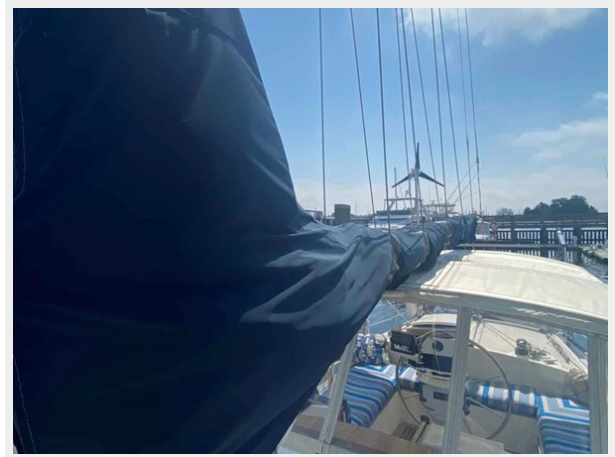
Тип двигателя: Inboard

Тип топлива: Diesel

ФОТОГРАФИИ











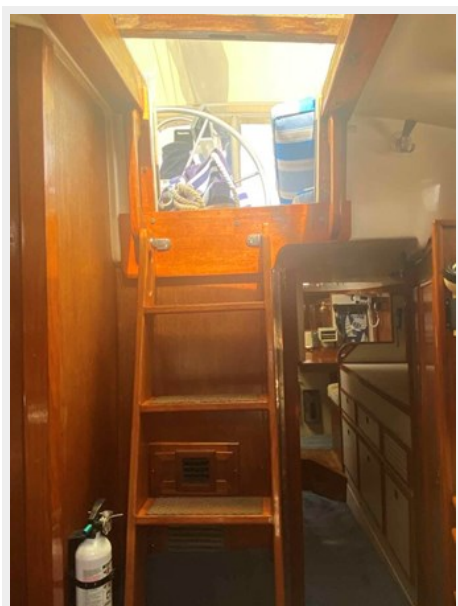


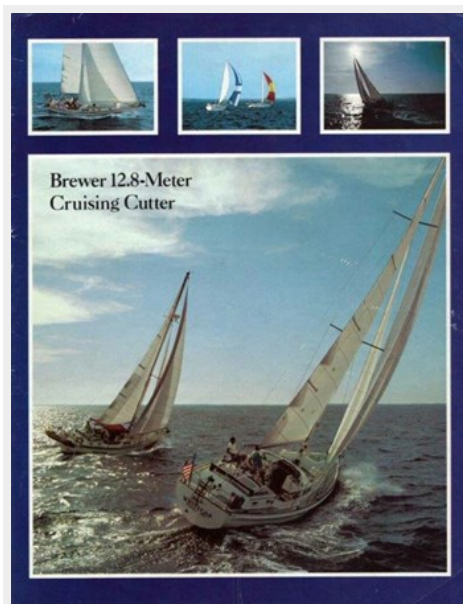












КОНТАКТЫ

Андрей Шестаков (Andrey Shestakov) – ведущий яхтенный брокер отдела продаж яхт и судов компании Shestakov Yacht Sales Inc. Официальный представитель Shestakov Yacht Sales Inc. для русскоговорящих клиентов в центральном офисе компании в Майами/Форт Лодердейл/Флорида/США.

Контактная информация

Email: andrey@shestakovyachtsales.com

Web: shestakovyachtsales.com

Телефоны

Краснодарский край: **+7(918)465-66-44**

США, Майами, Флорида: **+1(954)274-4435**

Время работы

Понедельник – Суббота: **9:00 - 21:00**
EDT

Воскресенье: **Закрето**

Адрес



Harbour Towne Marina, 850 NE 3rd St,
STE 213, Dania, FL 33004