

## SOUTHERLY — CAPE DORY



**Судостроитель:** CAPE DORY

**Год постройки:** 1990

**Модель:** Крейсер

**Цена:** \$70,000 USD

**Местонахождение:** United States

**Длина общая:** 35' 9" (10.9mm)

**Ширина:** 13.5

**Макс. осадка:** 3' 6" (1.07mm)

Купить **Southerly — CAPE DORY** а также выбрать подходящую вам яхту из нашего каталога яхт вам поможет опытный яхтенный брокер Андрей Шестаков. На сегодняшний день компания **Shestakov Yacht Sales Inc.** имеет большое количество яхт в собственном списке продаж, а также тесно сотрудничает со всеми крупными яхтенными производителями по всему миру.

Для того чтобы купить яхту **Southerly — CAPE DORY** а также проконсультироваться по любому вопросу связанному с покупкой, продажей, чартером яхт позвоните по телефону **+7(918)465-66-44**.

# ОГЛАВЛЕНИЕ

---

ОГЛАВЛЕНИЕ	2
ХАРАКТЕРИСТИКИ	3
Обзор	3
Основная информация	3
Размеры	3
Скорость, вместимость и масса	3
Размещение	4
Корпус и палуба	4
Информация о двигателе	4
ФОТОГРАФИИ	5
КОНТАКТЫ	13
Контактная информация	13
Телефоны	13
Время работы	13
Адрес	13

# ХАРАКТЕРИСТИКИ

## Обзор

This 1990 Cape Dory 36 Flybridge Sedan is located in Somerset, MA. SOUTHERLY is available for immediate sale. Economical to operate and easy on the eyes, the Cape Dory 36 Flybridge is a Downeast style convertible whose blend of classic lines and spirited, planing-speed performance still hits the sweet spot with boating traditionalists. Built on a modified-V hull with a solid fiberglass bottom, and a long, prop-protecting keel. The interior of the Cape Dory 36 is dominated by the handcrafted teak cabinets and trim long identified with this builder. SOUTHERLY is the standard two stateroom layout with midlevel galley. The perfect cruising yacht with a spacious cockpit and equipped with a transom door and teak swim platform. Additional features include a teak bow pulpit, wide side decks, and a compact flybridge with the helm forward.

## Основная информация

**Тип судна:** Крейсер

**Подкатегория:** Sedan Cruiser

**Модельный год:** 1990

**Год постройки:** 1990

**Страна:** United States

## Размеры

**Длина общая:** 35' 9" (10.9mm)

**Ширина:** 13.5

**Макс. осадка:** 3' 6" (1.07mm)

## Скорость, вместимость и масса

**Вместимость воды:** 100 Gallons

**Вместимость сточного бака:** 42 Gal  
Gallons

**Объем топливного бака:** 350 Gal Gallons

## Размещение

---

Всего кают: 2

Всего коек: 4

Всего ком. состава: 1

## Корпус и палуба

---

Материал корпуса: Fiberglass

## Информация о двигателе

---

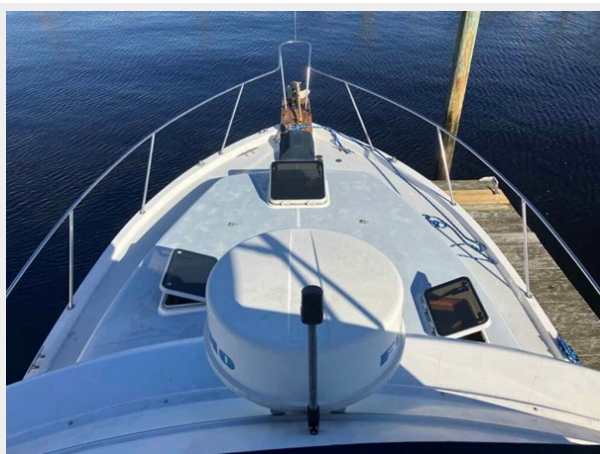
Двигатели: 2

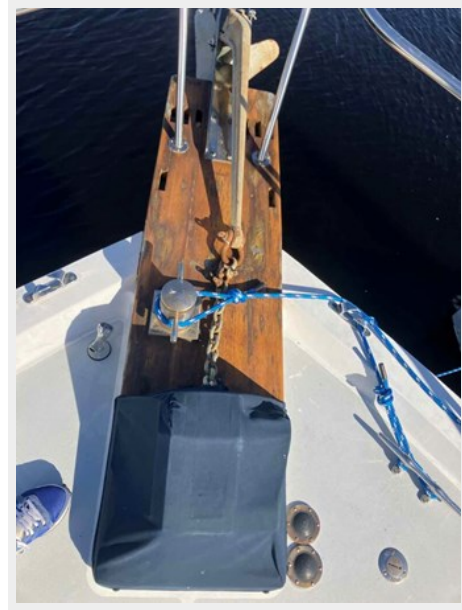
Производитель: GM

Тип двигателя: Inboard

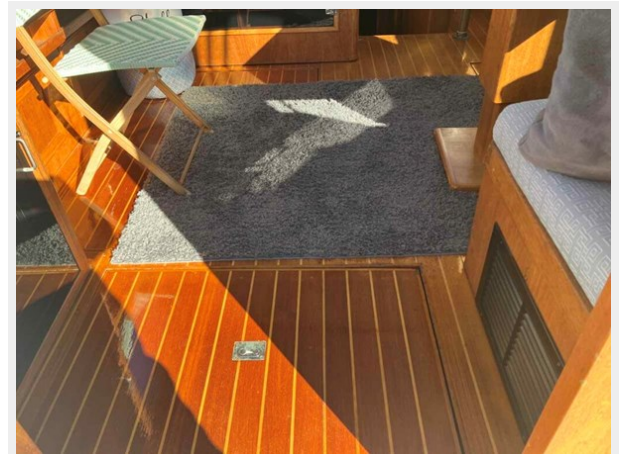
Тип топлива: Diesel

# ФОТОГРАФИИ

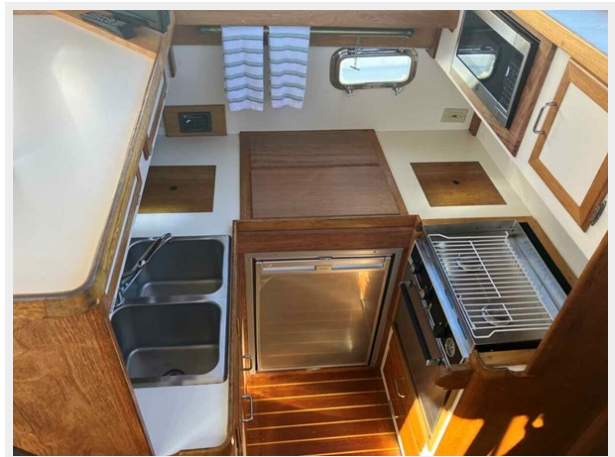


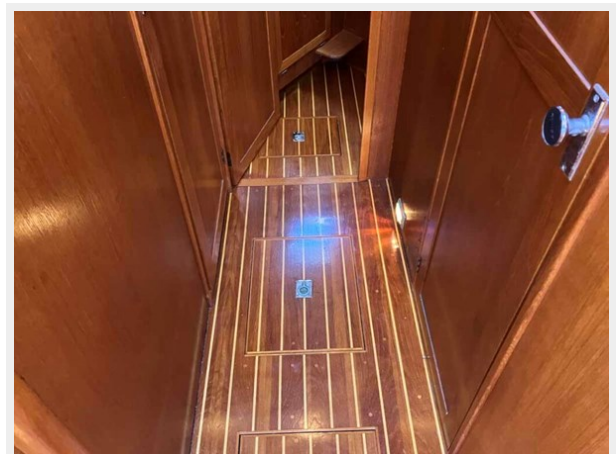
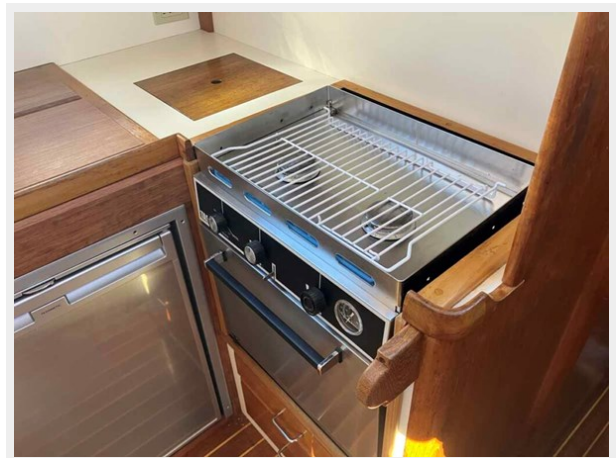
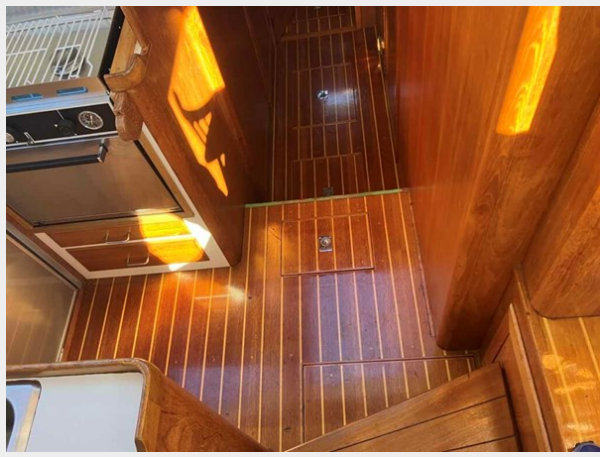
















# КОНТАКТЫ

---

Андрей Шестаков (Andrey Shestakov) – ведущий яхтенный брокер отдела продаж яхт и судов компании Shestakov Yacht Sales Inc. Официальный представитель Shestakov Yacht Sales Inc. для русскоговорящих клиентов в центральном офисе компании в Майами/Форт Лодердейл/Флорида/США.

## Контактная информация

---

Email: [andrey@shestakovyachtsales.com](mailto:andrey@shestakovyachtsales.com)

Web: [shestakovyachtsales.com](http://shestakovyachtsales.com)

## Телефоны

---

Краснодарский край: **+7(918)465-66-44**

США, Майами, Флорида: **+1(954)274-4435**

## Время работы

---

Понедельник – Суббота: **9:00 - 21:00**  
EDT

Воскресенье: **Закрето**

## Адрес

---



Harbour Towne Marina, 850 NE 3rd St,  
STE 213, Dania, FL 33004