

REMEDY — HUNT YACHTS



Судостроитель: HUNT YACHTS

Год постройки: 2012

Модель: Моторная яхта

Цена: ЦЕНА ЯХТЫ ПО ЗАПРОСУ

Местонахождение: United States

Длина общая: 33' (10.06m)

Ширина: 11.33

Мин. осадка: 1' 10" (0.55m)

Макс. осадка: 3' (0.91m)

Крейс. скорость: 27 Knots Kts. (31 MPH)

Макс. скорость: 32 Knots Kts. (37 MPH)

Купить **REMEDY — HUNT YACHTS** а также выбрать подходящую вам яхту из нашего каталога яхт вам поможет опытный яхтенный брокер Андрей Шестаков. На сегодняшний день компания **Shestakov Yacht Sales Inc.** имеет большое количество яхт в собственном списке продаж, а также тесно сотрудничает со всеми крупными яхтенными производителями по всему миру.

Для того чтобы купить яхту **REMEDY — HUNT YACHTS** а также проконсультироваться по любому вопросу связанному с покупкой, продажей, чартером яхт позвоните по телефону **+7(918)465-66-44**.

ОГЛАВЛЕНИЕ

| | |
|--------------------------------------|---|
| ОГЛАВЛЕНИЕ | 2 |
| ХАРАКТЕРИСТИКИ | 4 |
| Обзор | 4 |
| Основная информация | 4 |
| Размеры | 4 |
| Скорость, вместимость и масса | 4 |
| Размещение | 4 |
| Корпус и палуба | 5 |
| Информация о двигателе | 5 |
| ФОТОГРАФИИ | 6 |
| Starboard Bow in Covered Slip | 6 |
| Transom View | 6 |
| Bridge Deck Forward to Port | 6 |
| L-Settee w Removable Bolster | 6 |
| Bridge Deck Table Detail View | 6 |
| Bridge Deck to Starboard | 6 |
| Helm and Companionway | 7 |
| Helm Looking Outboard | 7 |
| Glovebox | 7 |
| Helm | 7 |
| Companionway Steps-AC Intake | 8 |
| Bridgedeck Cubby and Fold Down Table | 8 |
| Convertible Dinette Looking Forward | 8 |
| Dinette Looking Aft | 8 |
| Hanging Locker | 9 |
| V-Berth Looking Forward | 9 |
| Recessed Flatscreen TV | 9 |
| V-Berth Looking Aft | 9 |

| | |
|--|----|
| Galley | 9 |
| Princess Recessed Stove | 9 |
| Galley Reefer Detail | 10 |
| Ensuite Head and Shower | 10 |
| DVD Stereo | 10 |
| Electrical Panels | 10 |
| Foredeck | 10 |
| Windshield Profile w Side Vent Openings | 10 |
| Cockpit Looking Aft | 11 |
| Convertible Transom Settee | 11 |
| Bow Pennant | 11 |
| Electric Front Opening Windshield Panels | 11 |
| Anchor Locker | 12 |
| Engine Room, Day Hatch Access | 12 |
| Starboard Engine Room | 12 |
| Cummins 480 Diesel | 12 |
| Current Engine Hours | 13 |
| Northern Lights Genset | 13 |
| Bose SubWoofer | 13 |
| Remote Battery Switches at Helm | 13 |
| Jensen 760W Amplifier | 13 |
| Helm and Companionway Covers | 13 |
| КОНТАКТЫ | 14 |
| Контактная информация | 14 |
| Телефоны | 14 |
| Время работы | 14 |
| Адрес | 14 |

ХАРАКТЕРИСТИКИ

Обзор

Versatile, economical and loaded with custom options. Recent Garmin electronics, with digital radar and autopilot. New stern thuster and recent new interior fabrics. Full-curtain enclosure for bridge deck and AC/heat throughout – great for both north/south passages or extended-season usage. Always indoor-stored, shows and performs like new!

Основная информация

Тип судна: Моторная яхта

Модельный год: 2012

Год постройки: 2012

Страна: United States

Размеры

Длина общая: 33' (10.06mm)

Ширина: 11.33

Мин. осадка: 1' 10" (0.55mm)

Макс. осадка: 3' (0.91mm)

Скорость, вместимость и масса

Крейс. скорость: 27 Knots Kts. (31 MPH) Макс. скорость: 32 Knots Kts. (37 MPH)

Чистый вес: 13 Pounds

Вместимость воды: 28 Gallons

Объем топливного бака: 125 Gal Gallons

Размещение

Всего кают: 1

Всего коек: 3

Спальные места: 3

Всего ком. состава: 1

Корпус и палуба

Материал корпуса: Fiberglass

Материал палубы: Nonskid painted

Комплектация корпуса: Deep Vee

Цвет корпуса: Flag Blue

Дизайнер корпуса: C. Raymond Hunt

Дизайнер интерьера: Hunt Yachts

Информация о двигателе

Двигатели: 1

Производитель: Cummins

Тип двигателя: Inboard

Тип топлива: Diesel

ФОТОГРАФИИ

Starboard Bow in Covered Slip



Transom View



Bridge Deck Forward to Port



L-Settee w Removable Bolster



Bridge Deck Table Detail View



Bridge Deck to Starboard



Helm and Companionway



Helm Looking Outboard



Glovebox



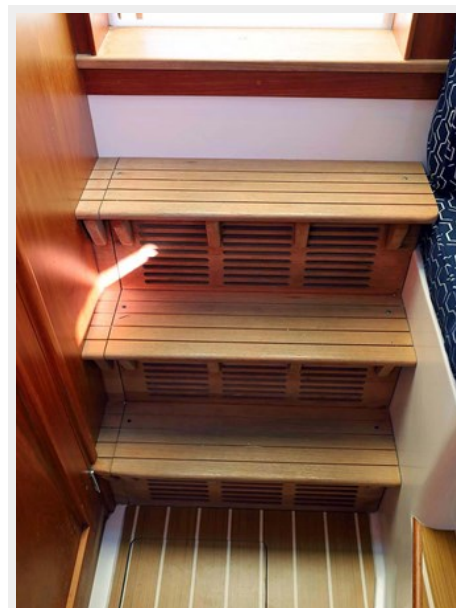
Helm



Bridgedeck Cubby and Fold Down Table



Companionway Steps-AC Intake



Convertible Dinette Looking Forward



Dinette Looking Aft



Hanging Locker



V-Berth Looking Forward



Recessed Flatscreen TV



V-Berth Looking Aft



Galley



Princess Recessed Stove



Galley Reeper Detail



Ensuite Head and Shower



DVD Stereo



Electrical Panels



Foredeck



Windshield Profile w Side Vent Openings



Cockpit Looking Aft



Convertible Transom Settee



Bow Pennant



Electric Front Opening Windshield Panels



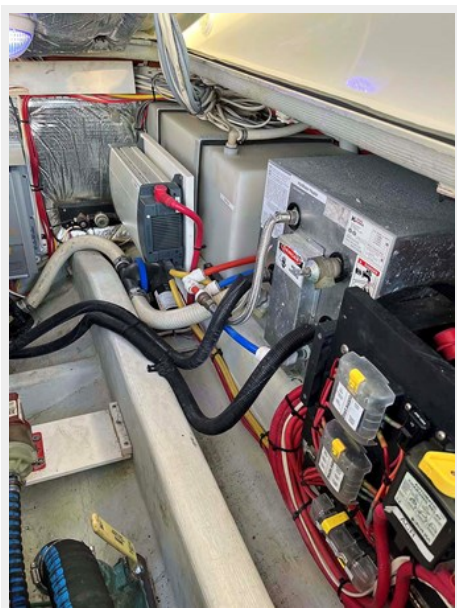
Anchor Locker



Engine Room, Day Hatch Access



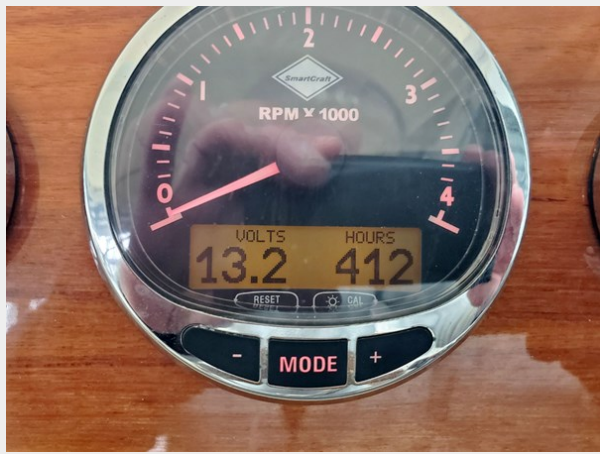
Starboard Engine Room



Cummins 480 Diesel



Current Engine Hours



Northern Lights Genset



Bose SubWoofers



Remote Battery Switches at Helm



Jensen 760W Amplifier



Helm and Companionway Covers



КОНТАКТЫ

Андрей Шестаков (Andrey Shestakov) – ведущий яхтенный брокер отдела продаж яхт и судов компании Shestakov Yacht Sales Inc. Официальный представитель Shestakov Yacht Sales Inc. для русскоговорящих клиентов в центральном офисе компании в Майами/Форт Лодердейл/Флорида/США.

Контактная информация

Email: andrey@shestakovyachtsales.com

Web: shestakovyachtsales.com

Телефоны

Краснодарский край: **+7(918)465-66-44**

США, Майами, Флорида: **+1(954)274-4435**

Время работы

Понедельник – Суббота: **9:00 - 21:00**
EDT

Воскресенье: **Закрито**

Адрес



Harbour Towne Marina, 850 NE 3rd St,
STE 213, Dania, FL 33004