

SUN SCREAM — CONTENDER



Судостроитель: CONTENDER

Год постройки: 2008

Модель: Крейсер

Цена: \$399,900 USD

Местонахождение: United States

Длина общая: 38' 1" (11.61mm)

Ширина: 11.66

Мин. осадка: 2' (0.61mm)

Макс. осадка: 2' (0.61mm)

Купить **SUN SCREAM — CONTENDER** а также выбрать подходящую вам яхту из нашего каталога яхт вам поможет опытный яхтенный брокер Андрей Шестаков. На сегодняшний день компания Shestakov Yacht Sales Inc. имеет большое количество яхт в собственном списке продаж, а также тесно сотрудничает со всеми крупными яхтенными производителями по всему миру.

Для того чтобы купить яхту **SUN SCREAM — CONTENDER** а также проконсультироваться по любому вопросу связанному с покупкой, продажей, чартером яхт позвоните по телефону **+7(918)465-66-44**.

ОГЛАВЛЕНИЕ

ОГЛАВЛЕНИЕ	2
ХАРАКТЕРИСТИКИ	5
Обзор	5
Основная информация	5
Размеры	5
Скорость, вместимость и масса	5
Размещение	5
Корпус и палуба	6
Информация о двигателе	6
ФОТОГРАФИИ	7
1	7
2	7
3	7
F132	7
F133	8
F134	8
F135	8
F136	8
F137	8
F138	8
F139	9
F140	9
F141	9
F142	9
F143	9
F144	9
F146	10
F147	10

F148	10
F149	10
F150	10
F151	10
F152	11
F153	11
F154	11
F155	11
F156	11
F157	11
IMG_5336	12
F158	12
IMG_5337	12
IMG_5338	12
IMG_5339	13
IMG_5340	13
IMG_5341	13
IMG_5342	13
J13	14
J14	14
J15	14
J16	14
J17	14
J18	14
J19	15
J20	15
J21	15
J22	15
КОНТАКТЫ	16

Контактная информация	16
Телефоны	16
Время работы	16
Адрес	16

ХАРАКТЕРИСТИКИ

Обзор

Preliminary listing 2008 Contender 38 Express "Sun Scream". Repowered with 2019 Yamaha 350's with just under 170 hours...and still under warranty until August 2024. Newer 8 Series Garmin, one owner, lift kept since new. The Yamaha's were just serviced by Tuppen's Marine. "Sun Scream" is turnkey and ready to cruise or fish your favorite waters.

The 38 Express was Contender's flagship and is another example of there dominance in the sportfishing world. It boasts the unique Contender ride, smooth, dry, and agile. Designed for fishing and cruising this express is bursting with blue water features yet perfect for yachting between islands.

Основная информация

Тип судна: Крейсер

Подкатегория: Express

Модельный год: 2008

Год постройки: 2008

Страна: United States

Размеры

Длина общая: 38' 1" (11.61mm)

Ширина: 11.66

Мин. осадка: 2' (0.61mm)

Макс. осадка: 2' (0.61mm)

Скорость, вместимость и масса

Объем топливного бака: 550 Gal Gallons

Размещение

Всего кают: 2

Корпус и палуба

Материал корпуса: Fiberglass

Информация о двигателе

Двигатели: 1

Производитель: Yamaha

ФОТОГРАФИИ

1



2



3



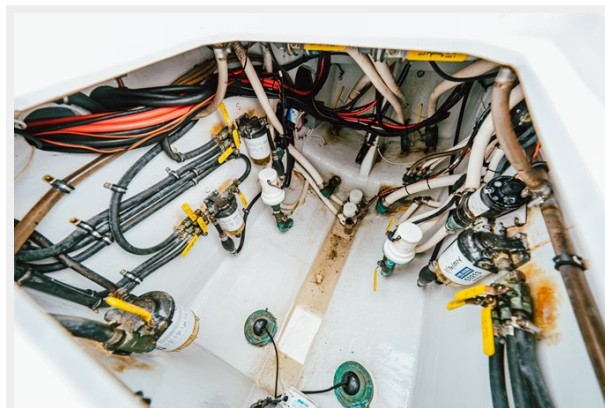
F132



F133



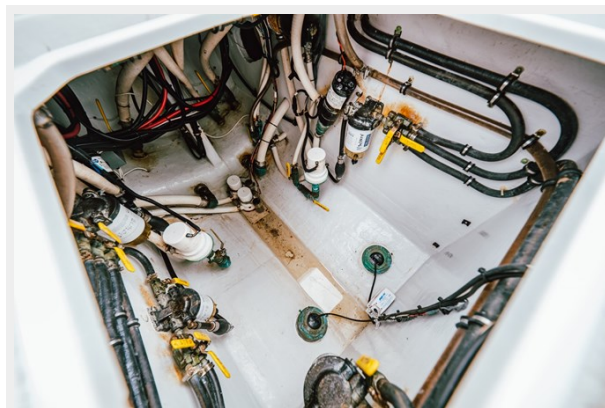
F134



F135



F136



F137



F138



F139



F140



F141



F142



F143



F144



F146



F147



F148



F149



F150



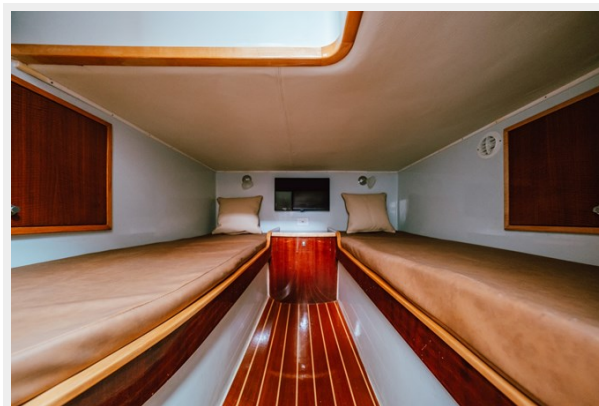
F151



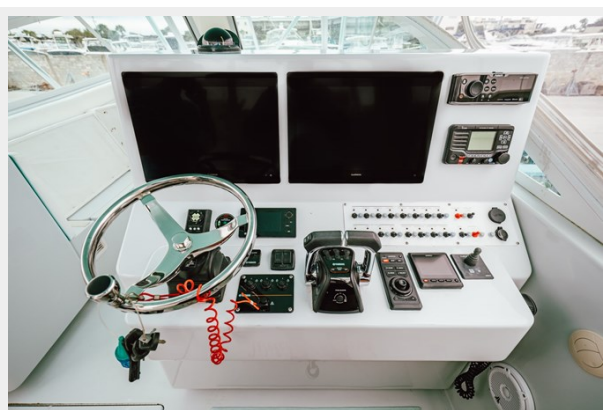
F152



F153



F154



F155



F156



F157



F158



IMG_5336



IMG_5337



IMG_5338



IMG_5339



IMG_5340



IMG_5341



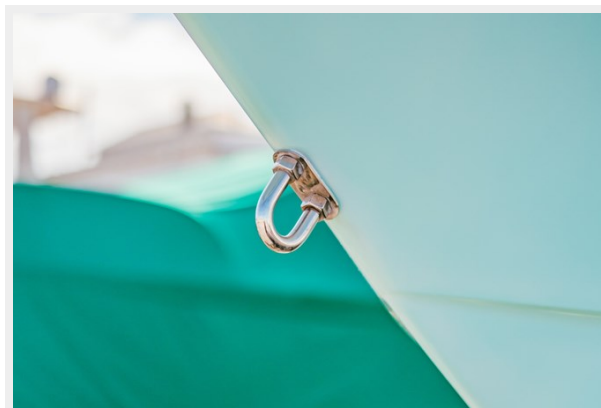
IMG_5342



J13



J14



J15



J16



J17



J18



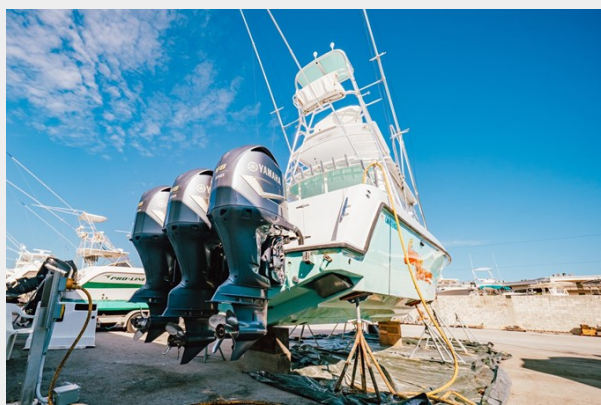
J19



J20



J21



J22



КОНТАКТЫ

Андрей Шестаков (Andrey Shestakov) – ведущий яхтенный брокер отдела продаж яхт и судов компании Shestakov Yacht Sales Inc. Официальный представитель Shestakov Yacht Sales Inc. для русскоговорящих клиентов в центральном офисе компании в Майами/Форт Лодердейл/Флорида/США.

Контактная информация

Email: andrey@shestakovyachtsales.com

Web: shestakovyachtsales.com

Телефоны

Краснодарский край: **+7(918)465-66-44**

США, Майами, Флорида: **+1(954)274-4435**

Время работы

Понедельник – Суббота: **9:00 - 21:00**
EDT

Воскресенье: **Закрито**

Адрес



Harbour Towne Marina, 850 NE 3rd St,
STE 213, Dania, FL 33004