

CAT — CATALINA



Судостроитель: CATALINA

Год постройки: 2000

Модель: Крейсерская яхта

Цена: \$129,900 USD

Местонахождение: Spain

Длина общая: 42' (12.8mm)

Ширина: 13.6

Мин. осадка: 5' (1.52mm)

Макс. осадка: 10' (3.05mm)

Крейс. скорость: 7 Knots Kts. (8 MPH)

Макс. скорость: 9 Knots Kts. (10 MPH)

Купить cat — CATALINA а также выбрать подходящую вам яхту из нашего каталога яхт вам поможет опытный яхтенный брокер Андрей Шестаков. На сегодняшний день компания Shestakov Yacht Sales Inc. имеет большое количество яхт в собственном списке продаж, а также тесно сотрудничает со всеми крупными яхтенными производителями по всему миру.

Для того чтобы купить яхту cat — CATALINA а также проконсультироваться по любому вопросу связанному с покупкой, продажей, чартером яхт позвоните по телефону **+7(918)465-66-44**.

ОГЛАВЛЕНИЕ

ОГЛАВЛЕНИЕ	2
ХАРАКТЕРИСТИКИ	4
Обзор	4
Основная информация	5
Размеры	5
Скорость, вместимость и масса	5
Размещение	5
Корпус и палуба	6
Информация о двигателе	6
ФОТОГРАФИИ	7
2023-03-20	7
IMG_20220814_200737052	7
IMG_20221014_141121669	7
IMG_20221112_095319767	7
IMG_20221112_095714082	8
IMG_20221112_104318544	8
IMG_20230106_181010854	8
IMG_20230129_141903316	8
IMG_20230501_105608200	9
IMG_20230618_112231894	9
IMG_20230906_190945024	9
IMG_20230906_190955445	9
IMG_20230906_191032532	10
IMG_20230907_123525951	10
IMG_20230907_123533578	10
IMG_20230907_123553146	10
IMG_20230907_123601865	11
IMG_20231006_184433117	11

IMG_20231006_184645014	11
IMG_20231006_184707703	11
IMG_20231006_184727842	11
IMG_20231006_184736662	11
IMG_20231006_184800547	12
IMG_20231006_185056492	12
IMG_20231006_185141438	12
IMG_20231006_185240035	12
IMG_20231006_185528013	12
IMG_20231006_185631633	12
IMG_20231006_185926977	13
IMG_20231006_185942791	13
IMG-20240101-WA0038	13
IMG-20240122-WA0000	13
IMG-20240122-WA0001	14
IMG-20240122-WA0002	14
IMG-20240122-WA0003	14
КОНТАКТЫ	15
Контактная информация	15
Телефоны	15
Время работы	15
Адрес	15

ХАРАКТЕРИСТИКИ

Обзор

Super clean Catalina 420 MKII, Ready to sail anywhere. Owner moving up to different boat Two sets of sails. MAIN CABIN HEADROOM 2.03M , FWD HEADROOM 1.93.

TWO CABINS . FRONT CABIN REALLY BIG , A BIG MATTRESS, LIGHTS EVERYWHERE, FURNITURE, DRAWERS AND PRIVATE WC ,SECOND CABIN VERY HIGH AND LARGE WITH PRIVATE TOILETTE ALSO .

GALLEY EQUIPMENT

FRESH WATER COOLER, D.C POWERED SYSTEM,BUILT-IN MICROWAVE OVEN, DOUBLE STAINLESS STEEL SINK,THREE BURNER STOVE W/OVEN, L.P.G. PLUMBING SYSTEM:PRESSURE WATER DISTRIBUTION WITH FILTER AT PUMP.TWO MARIN HEADS

ELECTRONICS & NAVIGATION

RAYTHEON ST 60 SPED AND DEPTH SYSTEM MOUNTED ON 4 INSTRUMENT NAVPOD WITH 1" ANGLE GUARD,NAVICO AXIS RT 1400,

ELECTRICAL SYSTEM

THREE HEAVY DUTY 12 VOLTS MARINE BATTERIES, BATTERY CHARGER, MULTI BANK AUTOMATIC , INTERNATIONAL RUNNING LIGHTS, 115V 30AMP SHORE POWER, CUSTOM 115 VOLT AC/12 VOLT DC ELECTRIC PANEL, CIRCUIT BREAKERS FOR AC & DC ELECTRIC CIRCUITS , GROUND FAULT CIRCUIT PROTECTION

SALES & RIGGING

SAIL AREA: 797 SQ,MAINSAIL, RATED 362 SQ100% FOR TRIANGLE RATED 435 SQRIGGING :DOUBLE SPREADERS SWEPT AFT- WITH SINGLE INTERMEDIATE AND LOWER SHROUDFORE-STAY, BACK-STAY, LOWERS, 3/8" DIA. 7X19.LOW STRETCH, ROPE HALYARDS LEAD AFT., SPRING LOADED SOLID BOOM VANG

ADDITIONAL

PRIMARY WINCHES LEWMAR, 52 CHROME BRONZE - SELF TAILING , HALYARD WINCHES, LEWMAR 40, CHROME BRONZE. LPG Tank 4.54KGR

2000

Catalina

420

MKII

Canary Island

Spain

LANZAROTE

Основная информация

Тип судна: Крейсерская яхта

Модельный год: 2000

Год постройки: 2000

Страна: Spain

Размеры

Длина общая: 42' (12.8mm)

Ширина: 13.6

Мин. осадка: 5' (1.52mm)

Макс. осадка: 10' (3.05mm)

Скорость, вместимость и масса

Крейс. скорость: 7 Knots Kts. (8 MPH)

Дальность на крейсерской скорости:
225

Макс. скорость: 9 Knots Kts. (10 MPH)

Дальность на макс. скорости: 180 Kts.

Чистый вес: 21 Pounds

Вместимость воды: 111 Gallons

Вместимость сточного бака: 47 Gal
Gallons

Объем топливного бака: 39 Gal Gallons

Размещение

Всего кают: 2

Всего коек: 6

Спальные места: 6

Всего ком. состава: 2

Корпус и палуба

Материал корпуса: GRP

Материал палубы: GRP

Комплектация корпуса: Monohull

Дизайнер корпуса: Gerry Douglas

Дизайнер интерьера: Catalina Yachts
Design

Информация о двигателе

Двигатели: 1

Производитель: Yanmar

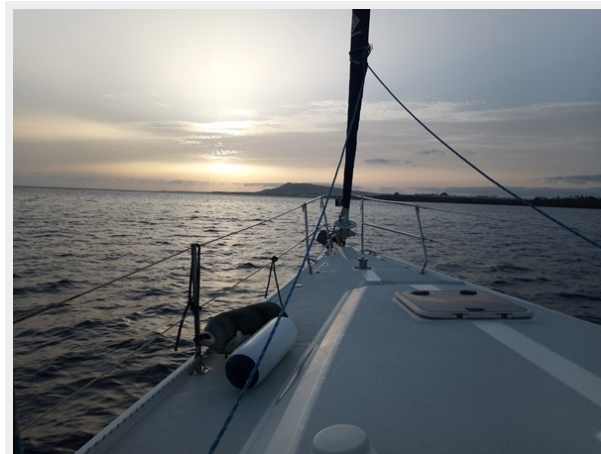
Тип топлива: Diesel

ФОТОГРАФИИ

2023-03-20



IMG_20220814_200737052



IMG_20221014_141121669



IMG_20221112_095319767



IMG_2022112_095714082



IMG_2022112_104318544



IMG_20230106_181010854



IMG_20230129_141903316



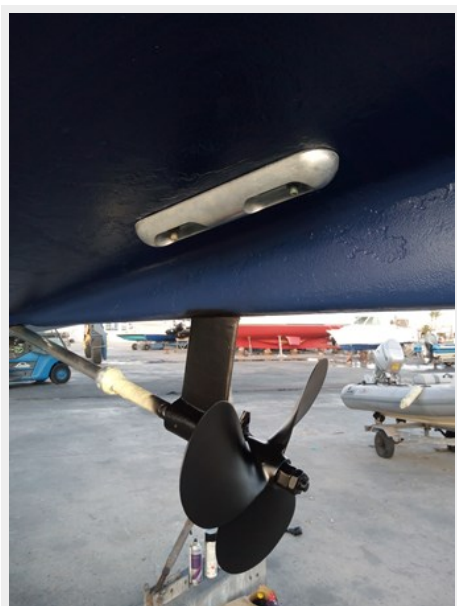
IMG_20230501_105608200



IMG_20230618_112231894



IMG_20230906_190945024



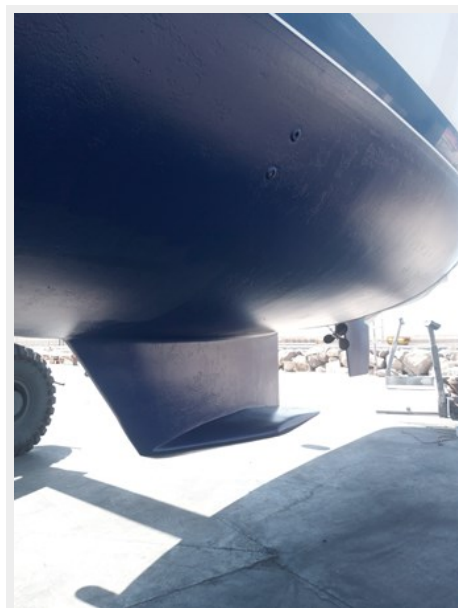
IMG_20230906_190955445



IMG_20230906_191032532



IMG_20230907_123525951



IMG_20230907_123533578



IMG_20230907_123553146



IMG_20230907_123601865



IMG_20231006_184433117



IMG_20231006_184645014



IMG_20231006_184707703



IMG_20231006_184727842



IMG_20231006_184736662



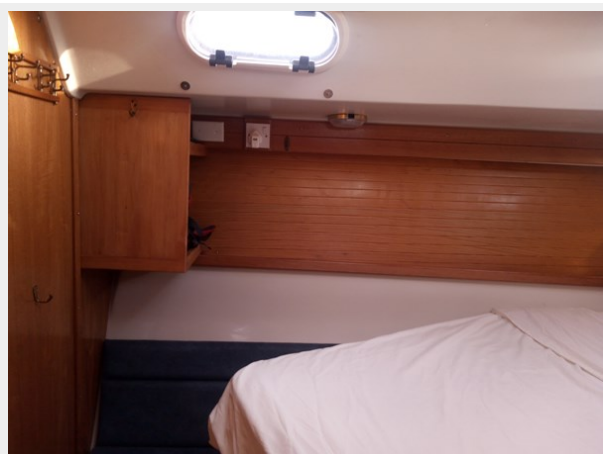
IMG_20231006_184800547



IMG_20231006_185056492



IMG_20231006_185141438



IMG_20231006_185240035



IMG_20231006_185528013



IMG_20231006_185631633



IMG_20231006_185926977



IMG_20231006_185942791



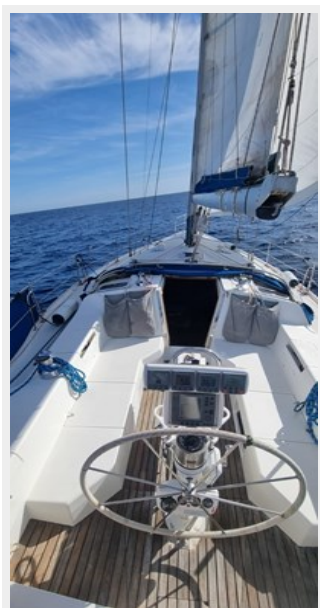
IMG-20240101-WA0038



IMG-20240122-WA0000



IMG-20240122-WA0001



IMG-20240122-WA0002



IMG-20240122-WA0003



КОНТАКТЫ

Андрей Шестаков (Andrey Shestakov) – ведущий яхтенный брокер отдела продаж яхт и судов компании Shestakov Yacht Sales Inc. Официальный представитель Shestakov Yacht Sales Inc. для русскоговорящих клиентов в центральном офисе компании в Майами/Форт Лодердейл/Флорида/США.

Контактная информация

Email: andrey@shestakovyachtsales.com

Web: shestakovyachtsales.com

Телефоны

Краснодарский край: **+7(918)465-66-44**

США, Майами, Флорида: **+1(954)274-4435**

Время работы

Понедельник – Суббота: **9:00 - 21:00**
EDT

Воскресенье: **Закрыто**

Адрес



Harbour Towne Marina, 850 NE 3rd St,
STE 213, Dania, FL 33004