

1998 MAGNUM MAGNUM 50 BESTIA — MAGNUM MARINE



Судостроитель: MAGNUM MARINE

Год постройки: 1998

Модель: Крейсер

Цена: \$550,000 USD

Местонахождение: United States

Длина общая: 50' (15.24mm)

Ширина: 13.5

Макс. осадка: 3' (0.91mm)

Крейс. скорость: 50 Knots Kts. (58 MPH)

Макс. скорость: 71 Knots Kts. (82 MPH)

Купить 1998 Magnum Magnum 50 Bestia — MAGNUM MARINE а также выбрать подходящую вам яхту из нашего каталога яхт вам поможет опытный яхтенный брокер Андрей Шестаков. На сегодняшний день компания Shestakov Yacht Sales Inc. имеет большое количество яхт в собственном списке продаж, а также тесно сотрудничает со всеми крупными яхтенными производителями по всему миру.

Для того чтобы купить яхту 1998 Magnum Magnum 50 Bestia — MAGNUM MARINE а также проконсультироваться по любому вопросу связанному с покупкой, продажей, чартером яхт позвоните по телефону **+7(918)465-66-44**.

ОГЛАВЛЕНИЕ

ОГЛАВЛЕНИЕ	2
ХАРАКТЕРИСТИКИ	3
Обзор	3
Основная информация	3
Размеры	3
Скорость, вместимость и масса	3
Размещение	4
Корпус и палуба	4
Информация о двигателе	4
ФОТОГРАФИИ	5
КОНТАКТЫ	10
Контактная информация	10
Телефоны	10
Время работы	10
Адрес	10

ХАРАКТЕРИСТИКИ

Обзор

1998 Magnum Magnum 50 Bestia

Also called “Bestia”, or Beast! Bestia is characterized by her tremendous speed, acceleration and brute power.

The Magnum 50’ is a narrow beam, deep-vee, very heavy hull, generally equipped with DDC/MTU diesels 1350 HP each coupled to Arneson surface drives. The top speed can reach up to 74 MPH. Very impressive is her unbelievable seaworthiness in all weather conditions. She slices through the waves and can safely and comfortably make long crossings in rough seas, whilst large yachts remain in port.

In spite of her small size, the Magnum 50’ has appx. 7’ headroom and boasts a comfortable double cabin with Queen sized berth and plenty of closet space, a large head with stall shower, a salon, galley and crew cabin. The cockpit, with bolster helm and companion seats also features an L-shaped side and transom seat and sundeck.

Основная информация

Тип судна: Крейсер

Подкатегория: Express

Модельный год: 1998

Год постройки: 1998

Страна: United States

Размеры

Длина общая: 50' (15.24mm)

Ширина: 13.5

Макс. осадка: 3' (0.91mm)

Скорость, вместимость и масса

Крейс. скорость: 50 Knots Kts. (58 MPH) **Макс. скорость:** 71 Knots Kts. (82 MPH)

Вместимость воды: 150 Gallons

Объем топливного бака: 625 Gal Gallons

Размещение

Всего коек: 2

Всего ком. состава: 2

Корпус и палуба

Материал корпуса: Fiberglass

Комплектация корпуса: Deep Vee

Информация о двигателе

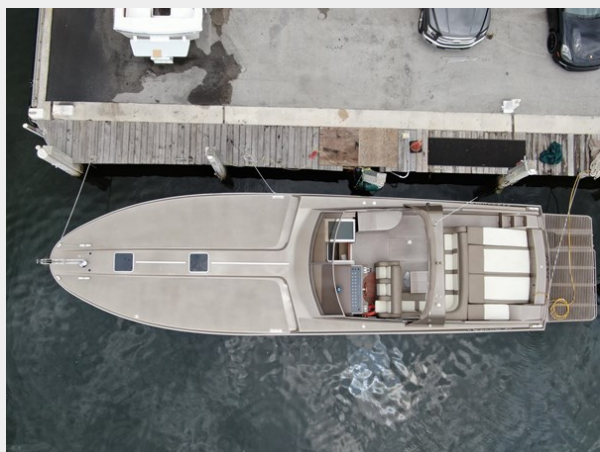
Двигатели: 2

Производитель: DDC/MTU

Тип двигателя: Inboard

Тип топлива: Diesel

ФОТОГРАФИИ











КОНТАКТЫ

Андрей Шестаков (Andrey Shestakov) – ведущий яхтенный брокер отдела продаж яхт и судов компании Shestakov Yacht Sales Inc. Официальный представитель Shestakov Yacht Sales Inc. для русскоговорящих клиентов в центральном офисе компании в Майами/Форт Лодердейл/Флорида/США.

Контактная информация

Email: andrey@shestakovyachtsales.com

Web: shestakovyachtsales.com

Телефоны

Краснодарский край: **+7(918)465-66-44**

США, Майами, Флорида: **+1(954)274-4435**

Время работы

Понедельник – Суббота: **9:00 - 21:00**
EDT

Воскресенье: **Закрито**

Адрес



Harbour Towne Marina, 850 NE 3rd St,
STE 213, Dania, FL 33004