

2005 62' NEPTUNUS FLY "ENCORE" — NEPTUNUS



Судостроитель: NEPTUNUS

Год постройки: 2005

Модель: Flybridge

Цена: \$769,000 USD

Местонахождение: United States

Длина общая: 65' 4" (19.91m)

Ширина: 16.58

Мин. осадка: 5' 2" (1.57m)

Крейс. скорость: 25 Knots Kts. (29 MPH)

Макс. скорость: 30 Knots Kts. (35 MPH)

Купить 2005 62' Neptunus Fly "ENCORE" — NEPTUNUS а также выбрать подходящую вам яхту из нашего каталога яхт вам поможет опытный яхтенный брокер Андрей Шестаков. На сегодняшний день компания Shestakov Yacht Sales Inc. имеет большое количество яхт в собственном списке продаж, а также тесно сотрудничает со всеми крупными яхтенными производителями по всему миру.

Для того чтобы купить яхту 2005 62' Neptunus Fly "ENCORE" — NEPTUNUS а также проконсультироваться по любому вопросу связанному с покупкой, продажей, чартером яхт позвоните по телефону **+7(918)465-66-44**.

ОГЛАВЛЕНИЕ

ОГЛАВЛЕНИЕ	2
ХАРАКТЕРИСТИКИ	5
Обзор	5
Основная информация	5
Размеры	5
Скорость, вместимость и масса	5
Размещение	6
Корпус и палуба	6
Информация о двигателе	6
ФОТОГРАФИИ	7
Salon	7
Salon	7
Salon	7
Salon	7
Galley	7
Galley	7
Galley	8
Galley	8
Master	8
Master	8
Master	8
Master Head	8
Master Head	9
VIP Stateroom	9
VIP Head	9
VIP Stateroom	9
Guest Cabin	9
Day Head	9

Aft Deck	10
Aft Deck	10
Aft Deck BBQ	10
Flybridge	10
Flybridge	10
Flybridge	10
Flybridge	11
Flybridge	11
Flybridge	11
Upper Helm	11
Upper Helm Seats	11
Sun Pad Seating	11
Sun Pad Seating	12
Anchor	12
Rails	12
Lower Helm	12
Lower Helm	12
Aft Deck - Entrance to Lazarette	12
Entrance to Lazarette	13
Lazarette	13
Lazarett	13
Engine Room	13
Engine Room	13
Engine Room	13
Engine Room	14
Engine Room	14
Engine Room	14
Swim Platform	14
Profile	14

Tender	14
Profile	15
ENCORE Profile Bow back	15
Profile from Bridge	15
Profile Leaving Dock	15
Profile Night Blue	16
Profile Night View	16
КОНТАКТЫ	17
Контактная информация	17
Телефоны	17
Время работы	17
Адрес	17

ХАРАКТЕРИСТИКИ

Обзор

The 2005 62' Neptunus, "ENCORE" is a luxurious motor yacht that offers both style and comfort. With its classic modern design, this yacht is a timeless head-turner on the water. The spacious interior features high-end finishes and furnishings, including rich cherry wood paneling and leather upholstery. The main salon offers ample seating and a large flat-screen TV, while the galley is equipped with top-of-the-line appliances and plenty of counter space for preparing meals. The yacht has three staterooms, including a full-beam master suite with a queen-sized bed and ensuite bathroom.

The flybridge provides dining for 8. It is the perfect spot for relaxing and enjoying the views. The yacht is powered by twin CAT C-18 diesel engines and has a cruising speed of 25 knots, making it ideal for both short and long-distance or live aboard cruising. Overall, "ENCORE" is a beautiful yacht that offers the perfect combination of luxury, comfort, safety and performance.

Основная информация

Тип судна: Flybridge

Подкатегория: Flybridge

Модельный год: 2005

Год постройки: 2005

Страна: United States

Размеры

Длина общая: 65' 4" (19.91mm)

Ширина: 16.58

Мин. осадка: 5' 2" (1.57mm)

Скорость, вместимость и масса

Крейс. скорость: 25 Knots Kts. (29 MPH)

Макс. скорость: 30 Knots Kts. (35 MPH)

Вместимость воды: 250 Gallons

Объем топливного бака: 1050 Gal
Gallons

Размещение

Всего кают: 3

Корпус и палуба

Материал корпуса: Fiberglass

Материал палубы: Teak

Информация о двигателе

Двигатели: 2

Производитель: Caterpillar

Тип двигателя: Inboard

Тип топлива: Diesel

ФОТОГРАФИИ

Salon



Salon



Salon



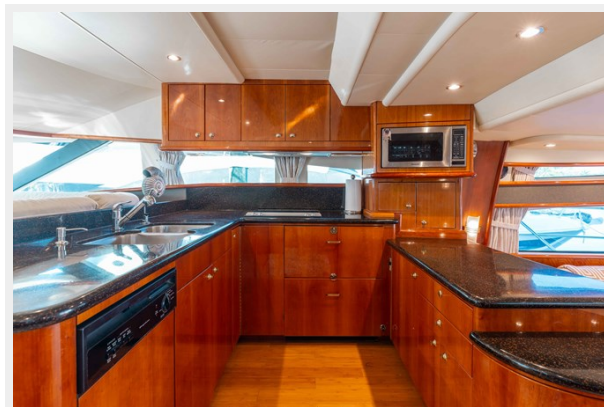
Salon



Galley



Galley



Galley



Galley



Master



Master



Master



Master Head



Master Head



VIP Stateroom



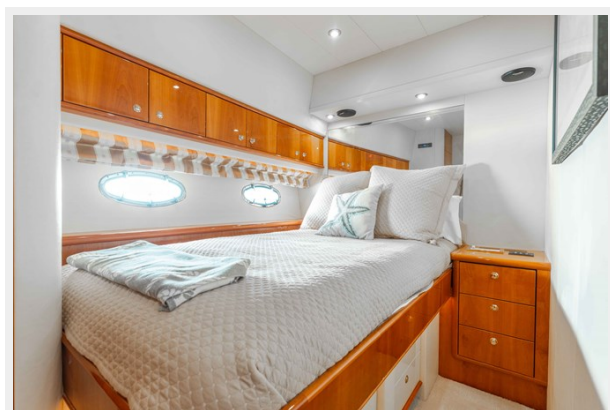
VIP Head



VIP Stateroom



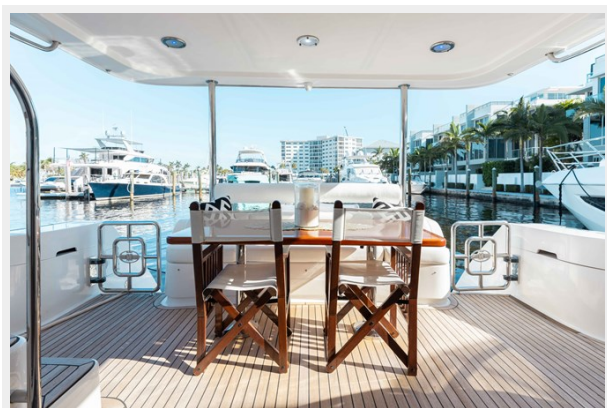
Guest Cabin



Day Head



Aft Deck



Aft Deck



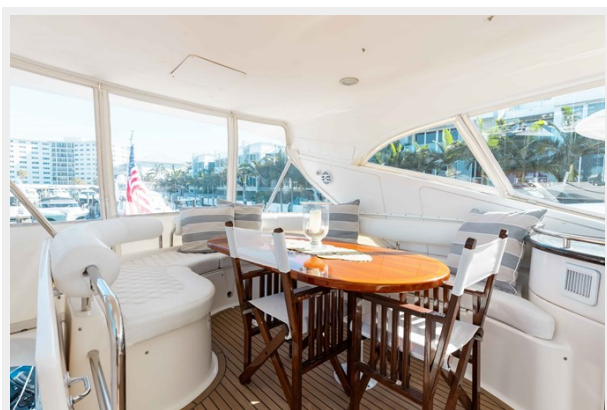
Aft Deck BBQ



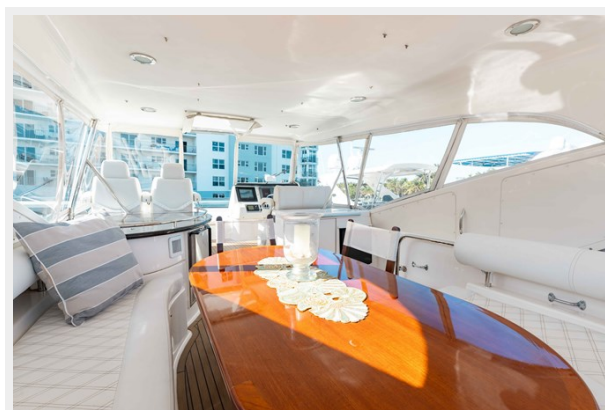
Flybridge



Flybridge



Flybridge



Flybridge



Flybridge



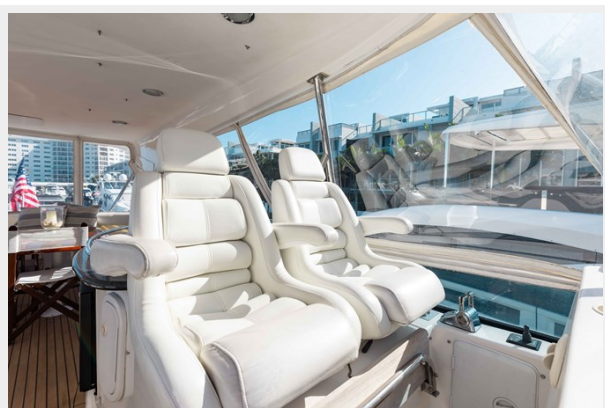
Flybridge



Upper Helm



Upper Helm Seats



Sun Pad Seating



Sun Pad Seating



Anchor



Rails



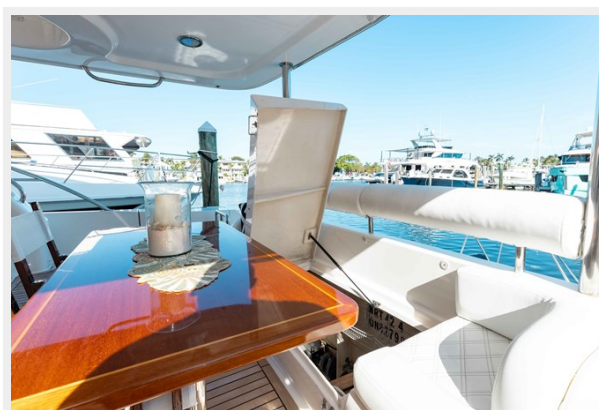
Lower Helm



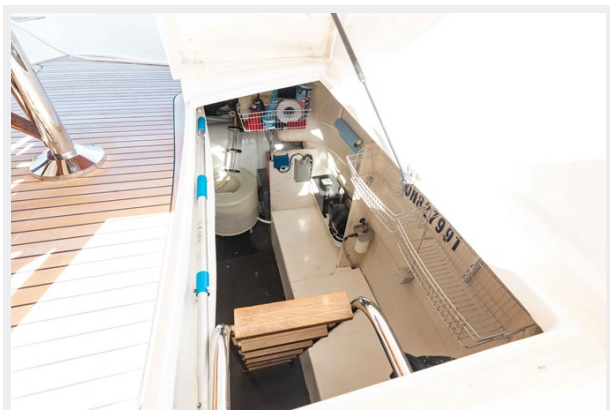
Lower Helm



Aft Deck - Entrance to Lazarette



Entrance to Lazarette



Lazarette



Lazarett



Engine Room



Engine Room



Engine Room



Engine Room



Engine Room



Engine Room



Swim Platform



Tender



Profile



Profile



ENCORE Profile Bow back



Profile from Bridge



Profile Leaving Dock



Profile Night Blue



Profile Night View



КОНТАКТЫ

Андрей Шестаков (Andrey Shestakov) – ведущий яхтенный брокер отдела продаж яхт и судов компании Shestakov Yacht Sales Inc. Официальный представитель Shestakov Yacht Sales Inc. для русскоговорящих клиентов в центральном офисе компании в Майами/Форт Лодердейл/Флорида/США.

Контактная информация

Email: andrey@shestakovyachtsales.com

Web: shestakovyachtsales.com

Телефоны

Краснодарский край: **+7(918)465-66-44**

США, Майами, Флорида: **+1(954)274-4435**

Время работы

Понедельник – Суббота: **9:00 - 21:00**
EDT

Воскресенье: **Закрито**

Адрес



Harbour Towne Marina, 850 NE 3rd St,
STE 213, Dania, FL 33004