

IN SIX — RIZZARDI



Судостроитель: RIZZARDI

Год постройки: 2024

Модель: Моторная яхта

Цена: €2,620,000 EUR

Местонахождение: United States

Длина общая: 70' 7" (21.51mm)

Ширина: 16.08

Купить **IN SIX — RIZZARDI** а также выбрать подходящую вам яхту из нашего каталога яхт вам поможет опытный яхтенный брокер Андрей Шестаков. На сегодняшний день компания **Shestakov Yacht Sales Inc.** имеет большое количество яхт в собственном списке продаж, а также тесно сотрудничает со всеми крупными яхтенными производителями по всему миру.

Для того чтобы купить яхту **IN SIX — RIZZARDI** а также проконсультироваться по любому вопросу связанному с покупкой, продажей, чартером яхт позвоните по телефону **+7(918)465-66-44**.

ОГЛАВЛЕНИЕ

ОГЛАВЛЕНИЕ	2
ХАРАКТЕРИСТИКИ	3
Обзор	3
Основная информация	3
Размеры	3
Размещение	3
Корпус и палуба	3
Информация о двигателе	4
ФОТОГРАФИИ	5
9204883_20240123120833358_1_XLARGE	5
9204883_20240123120835474_1_XLARGE	5
9204883_20240123120841231_1_XLARGE	5
9204883_20240123120843025_1_XLARGE	5
9204883_20240123120845243_1_XLARGE	5
9204883_20240123120846954_1_XLARGE	5
9204883_20240123120839061_1_XLARGE	6
КОНТАКТЫ	7
Контактная информация	7
Телефоны	7
Время работы	7
Адрес	7

ХАРАКТЕРИСТИКИ

Обзор

BORN TO CHALLENGE THE LIMITS

Speed and elegance. Dynamism and design. A speed of up to 50 kn and over 120 customizable options. The new INsix brings together perfection, exceptional performance and comfort.

For people who want to challenge the limits.

The layout reflects that of an open yacht with a large open hard-top leading to a large glass door separating the below-deck spaces. When left open, the design highlights a large continuous area between the external and internal environments.

Regarding the technical aspects, it can be powered by either twin MAN 1,200hp or twin MAN 1,550hp diesels, both driven through the innovative Top System surface transmissions which, supported by the Easy-trim system and joystick control, will guarantee not only excellent high-speed performance, but also unrivalled low-speed handling for a surface-driven craft.

Основная информация

Тип судна: Моторная яхта

Модельный год: 2024

Год постройки: 2024

Страна: United States

Размеры

Длина общая: 70' 7" (21.51mm)

Ширина: 16.08

Размещение

Всего кают: 4

Корпус и палуба

Материал корпуса: Fiberglass

Информация о двигателе

Двигатели: 2

Производитель: MAN

Тип двигателя: Inboard

Тип топлива: Other

ФОТОГРАФИИ

9204883_20240123120833358_1_XLARGE



9204883_20240123120835474_1_XLARGE



9204883_20240123120841231_1_XLARGE



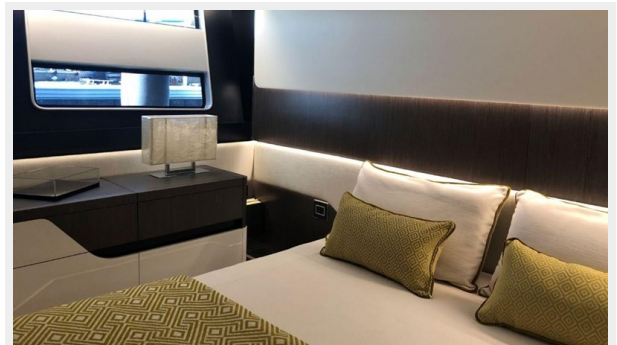
9204883_20240123120843025_1_XLARGE



9204883_20240123120845243_1_XLARGE



9204883_20240123120846954_1_XLARGE



9204883_20240123120839061_1_XLARGE



КОНТАКТЫ

Андрей Шестаков (Andrey Shestakov) – ведущий яхтенный брокер отдела продаж яхт и судов компании Shestakov Yacht Sales Inc. Официальный представитель Shestakov Yacht Sales Inc. для русскоговорящих клиентов в центральном офисе компании в Майами/Форт Лодердейл/Флорида/США.

Контактная информация

Email: andrey@shestakovyachtsales.com

Web: shestakovyachtsales.com

Телефоны

Краснодарский край: **+7(918)465-66-44**

США, Майами, Флорида: **+1(954)274-4435**

Время работы

Понедельник – Суббота: **9:00 - 21:00**
EDT

Воскресенье: **Закрето**

Адрес



Harbour Towne Marina, 850 NE 3rd St,
STE 213, Dania, FL 33004