

OUR TIME — MAINSHIP



Судостроитель: MAINSHIP

Год постройки: 2003

Модель: Траулер

Цена: \$230,000 USD

Местонахождение: United States

Длина общая: 49' 11" (15.21mm)

Ширина: 15.5

Макс. осадка: 3' 8" (1.12mm)

Купить **OUR TIME — MAINSHIP** а также выбрать подходящую вам яхту из нашего каталога яхт вам поможет опытный яхтенный брокер Андрей Шестаков. На сегодняшний день компания **Shestakov Yacht Sales Inc.** имеет большое количество яхт в собственном списке продаж, а также тесно сотрудничает со всеми крупными яхтенными производителями по всему миру.

Для того чтобы купить яхту **OUR TIME — MAINSHIP** а также проконсультироваться по любому вопросу связанному с покупкой, продажей, чартером яхт позвоните по телефону **+7(918)465-66-44**.

ОГЛАВЛЕНИЕ

ОГЛАВЛЕНИЕ	2
ХАРАКТЕРИСТИКИ	3
Обзор	3
Основная информация	4
Размеры	4
Скорость, вместимость и масса	4
Размещение	4
Корпус и палуба	4
Информация о двигателе	4
ФОТОГРАФИИ	5
КОНТАКТЫ	22
Контактная информация	22
Телефоны	22
Время работы	22
Адрес	22

ХАРАКТЕРИСТИКИ

Обзор

On this vessel the pictures tell the story of a quality built and maintained yacht! The Mainship 430 Trawler has taken a classic design and improved it through innovative engineering and modern manufacturing methods. Since its inception 20 years ago, Mainship has produced thousands of boats - mostly in the trawler family. The focus has been on building high-quality, low-maintenance diesel cruisers that are comfortable and affordable. The 430 Trawler has a fully instrumented lower helm that allows operation during inclement weather and is equipped with full washers and wipers. The comfortable and adjustable pilot seat makes any voyage comfortable. From the expansive flybridge, captains have a full unobstructed view to all points. Both overhead and console space have been dedicated to electronic needs. Aft of the standard radar mast, are molded steps with diamond non-skid leading to the aft deck with a door to the swim platform which stores the tender. Sturdy stainless-steel rails offer excellent handholds, and the cockpit is lowered for safer and easier entry to the full-size hydraulic swim platform that includes a convenient swim ladder, and freshwater shower. Heading to the integrated pulpit is safe for all with the wide decks and high bulwarks of the 430. Fore and aft shore power outlets allow for choice of docking. The port and starboard cabin doors make shorthanding a snap as well. Counter space is usually at a premium on a boat of this size the galley on the 430 Trawler is a chef's paradise with plenty of Corian-covered counters, an oversized sink, a three-burner range, a microwave oven, a refrigerator, and loads of storage. The adjustable mast also makes this the perfect loop Cruiser! PSS Shaft seals were redone in 2022. New Mixing Elbows 2022. The yearly maintenance is done by a qualified Yanmar specialist mechanic. Yanmar 16k kilowatt Generator with about 3000 hours. Rear access panel to the generator. Inverter for galley with separate breaker and galley battery Microwave can run offshore power or galley battery. The separate media center battery, inverter needs replacement. Galley, engine, and generator batteries were replaced in 2022-23. Vetus Bowthruster batteries were replaced in 2022. New canvas in 2022. Polycarbonate panels on flybridge windshield. Break down mast. Hydraulic solutions swim platform. New vinyl in flybridge in 2019. Maxwell anchor winch in 2018. 60 lb. Manson anchor with second Kodiak anchor. Wash down hose on bow. 10.5 foot 2018 walker bay dingy with 20hp Honda engine. Electronics Raymarine Axiom chart plotter in flybridge and lower helm Raymarine Quantum Doppler radar. Raymarine Auto pilot. Back up camera. All new in 2020. Digital throttles, dual helms. Interior Galley down style. Nova Kool refrigerator/freezer, new in 2020. 3 air conditioners with a manifold system for flushing each unit separately. Washer/ dryer combo. The Aft head was rebuilt in 2023. New aft holding tank in 2020. LED DC lighting when at anchor. Large comfortable salon with refinished sofa with storage underneath. Teak & Holly cabin sole. And so, so much more!

Основная информация

Тип судна: Траулер

Модельный год: 2003

Год постройки: 2003

Страна: United States

Размеры

Длина общая: 49' 11" (15.21mm)

Длина по ватерлинии: 43' (13.11mm)

Длина палубы: 45' (13.72mm)

Ширина: 15.5

Макс. осадка: 3' 8" (1.12mm)

Скорость, вместимость и масса

Вместимость воды: 250 Gallons

Вместимость сточного бака: 48 Gal
Gallons

Объем топливного бака: 500 Gal Gallons

Размещение

Всего кают: 3

Всего ком. состава: 2

Корпус и палуба

Материал корпуса: Fiberglass

Комплектация корпуса: Modified V-Hull

Информация о двигателе

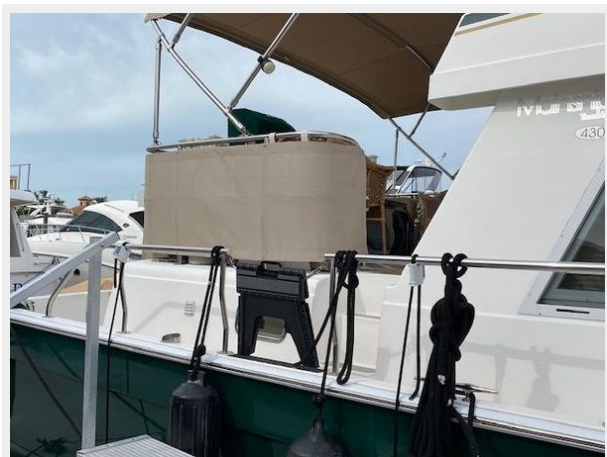
Двигатели: 2

Производитель: Yanmar

Тип двигателя: Inboard

Тип топлива: Diesel

ФОТОГРАФИИ













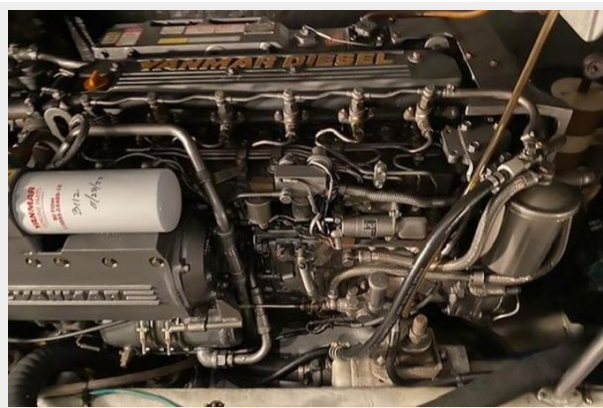


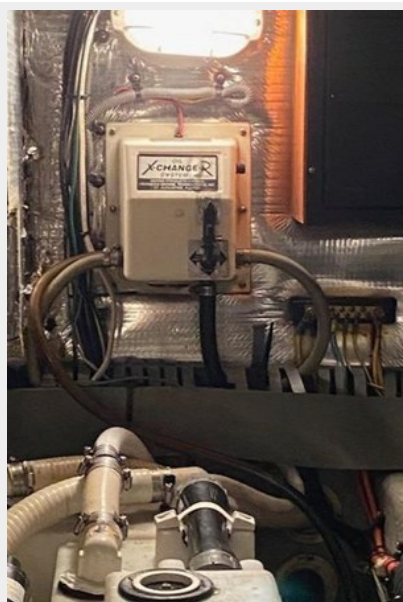


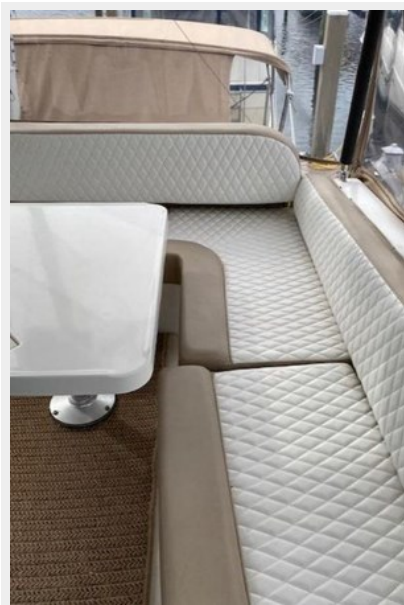




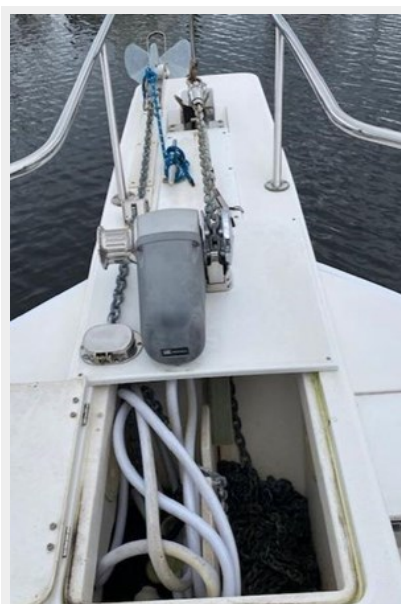














КОНТАКТЫ

Андрей Шестаков (Andrey Shestakov) – ведущий яхтенный брокер отдела продаж яхт и судов компании Shestakov Yacht Sales Inc. Официальный представитель Shestakov Yacht Sales Inc. для русскоговорящих клиентов в центральном офисе компании в Майами/Форт Лодердейл/Флорида/США.

Контактная информация

Email: andrey@shestakovyachtsales.com

Web: shestakovyachtsales.com

Телефоны

Краснодарский край: **+7(918)465-66-44**

США, Майами, Флорида: **+1(954)274-4435**

Время работы

Понедельник – Суббота: **9:00 - 21:00**
EDT

Воскресенье: **Закрето**

Адрес



Harbour Towne Marina, 850 NE 3rd St,
STE 213, Dania, FL 33004