

## LIFE PART DEUX — SYMBOL



**Судостроитель:** SYMBOL

**Год постройки:** 1987

**Модель:** Траулер

**Цена:** \$68,000 USD

**Местонахождение:** United States

**Длина общая:** 44' (13.41m)

**Ширина:** 14.75

**Мин. осадка:** 3' 10" (1.17m)

Купить **LIFE PART DEUX — SYMBOL** а также выбрать подходящую вам яхту из нашего каталога яхт вам поможет опытный яхтенный брокер Андрей Шестаков. На сегодняшний день компания Shestakov Yacht Sales Inc. имеет большое количество яхт в собственном списке продаж, а также тесно сотрудничает со всеми крупными яхтенными производителями по всему миру.

Для того чтобы купить яхту **LIFE PART DEUX — SYMBOL** а также проконсультироваться по любому вопросу связанному с покупкой, продажей, чартером яхт позвоните по телефону **+7(918)465-66-44**.

# ОГЛАВЛЕНИЕ

---

ОГЛАВЛЕНИЕ	2
ХАРАКТЕРИСТИКИ	3
Обзор	3
Основная информация	3
Размеры	3
Скорость, вместимость и масса	3
Размещение	4
Корпус и палуба	4
Информация о двигателе	4
ФОТОГРАФИИ	5
КОНТАКТЫ	19
Контактная информация	19
Телефоны	19
Время работы	19
Адрес	19

# ХАРАКТЕРИСТИКИ

## Обзор

PRICE REDUCED Built in the Kaohsiung yard in Taiwan, where many quality Trawlers were built in the 1980s. A 3 Owner, Sun Deck Trawler with 2 staterooms and 2 full heads. New cushions in the circular seating area in galley. Great aft deck with a Magma grill and spacious fly bridge area with a bimini top, but needs new electronics. Large foredeck with dock box and full walkways to aft deck. Walkaround bed in Master Stateroom with side tables and full head/shower. Storage includes shelves, a hanging closet, and drawers. The original headliner is in great shape. Queen v berth with starboard entry with hanging closet, shelves, and bench seat. Galley with Princess stove, Oster Microwave, and fridge/freezer. The table is a marble top, which folds down to another berth. Double sink with under cabinet lighting. 2 Dometic A/C units. 3 New House batteries. Caterpillar engines with low hours and new Racor filters. Teak & holly cabin sole throughout, add to this old traditional style Trawler, which will make a great liveaboard and cruising vessel. Westerbeke Generator with 448 hours.

## Основная информация

Тип судна: Траулер

Модельный год: 1987

Год постройки: 1987

Страна: United States

## Размеры

Длина общая: 44' (13.41mm)

Ширина: 14.75

Мин. осадка: 3' 10" (1.17mm)

## Скорость, вместимость и масса

Вместимость воды: 146 Gallons

Вместимость сточного бака: 47 Gal  
Gallons

Объем топливного бака: 250 Gal Gallons

## Размещение

---

Всего кают: 2

Всего коек: 2

Всего ком. состава: 2

## Корпус и палуба

---

Материал корпуса: Fiberglass

## Информация о двигателе

---

Двигатели: 2

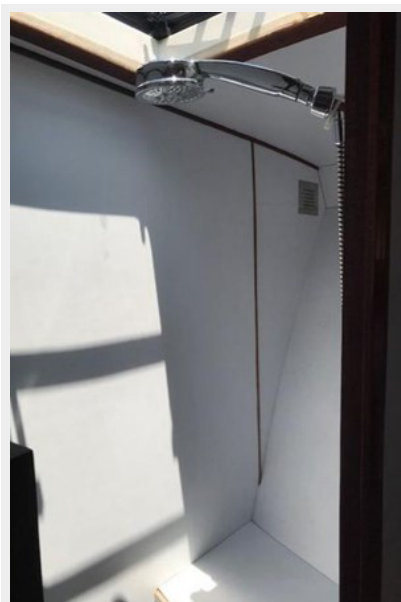
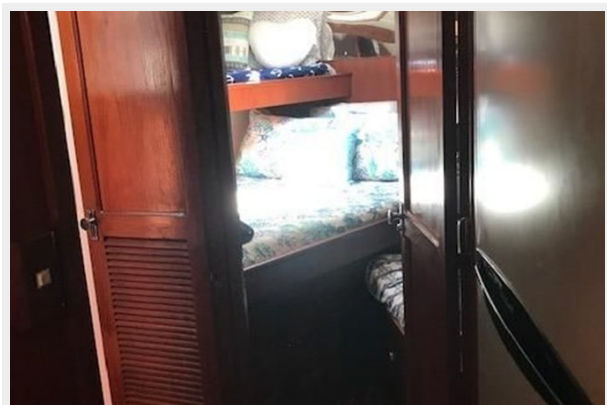
Производитель: Caterpillar

Тип двигателя: Inboard

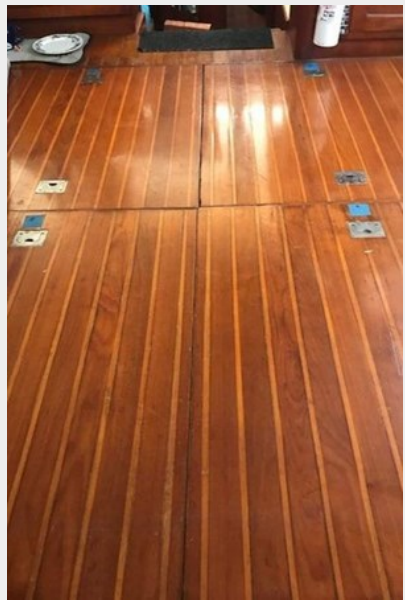
Тип топлива: Diesel

# ФОТОГРАФИИ

































# КОНТАКТЫ

---

Андрей Шестаков (Andrey Shestakov) – ведущий яхтенный брокер отдела продаж яхт и судов компании Shestakov Yacht Sales Inc. Официальный представитель Shestakov Yacht Sales Inc. для русскоговорящих клиентов в центральном офисе компании в Майами/Форт Лодердейл/Флорида/США.

## Контактная информация

---

Email: [andrey@shestakovyachtsales.com](mailto:andrey@shestakovyachtsales.com)

Web: [shestakovyachtsales.com](http://shestakovyachtsales.com)

## Телефоны

---

Краснодарский край: **+7(918)465-66-44**

США, Майами, Флорида: **+1(954)274-4435**

## Время работы

---

Понедельник – Суббота: **9:00 - 21:00**  
EDT

Воскресенье: **Закрито**

## Адрес

---



Harbour Towne Marina, 850 NE 3rd St,  
STE 213, Dania, FL 33004