

## SOUTHERN CROSS — CARVER



**Судостроитель:** CARVER

**Год постройки:** 1999

**Модель:** Pilothouse

**Цена:** ЦЕНА ЯХТЫ ПО ЗАПРОСУ

**Местонахождение:** United States

**Длина общая:** 53' (16.15m)

**Ширина:** 15.33

**Макс. осадка:** 4' 9" (1.45m)

Купить **SOUTHERN CROSS — CARVER** а также выбрать подходящую вам яхту из нашего каталога яхт вам поможет опытный яхтенный брокер Андрей Шестаков. На сегодняшний день компания **Shestakov Yacht Sales Inc.** имеет большое количество яхт в собственном списке продаж, а также тесно сотрудничает со всеми крупными яхтенными производителями по всему миру.

Для того чтобы купить яхту **SOUTHERN CROSS — CARVER** а также проконсультироваться по любому вопросу связанному с покупкой, продажей, чартером яхт позвоните по телефону **+7(918)465-66-44**.

# ОГЛАВЛЕНИЕ

ОГЛАВЛЕНИЕ	2
ХАРАКТЕРИСТИКИ	5
Обзор	5
Основная информация	5
Размеры	5
Скорость, вместимость и масса	6
Размещение	6
Корпус и палуба	6
Информация о двигателе	6
ФОТОГРАФИИ	7
9272912_20240226075406589_1_XLARGE	7
9272912_20240226075407604_1_XLARGE	7
9272912_20240226075409710_1_XLARGE	7
9272912_20240226075408635_1_XLARGE	7
9272912_20240226075413518_1_XLARGE	8
9272912_20240226075410623_1_XLARGE	8
9272912_20240226075414518_1_XLARGE	8
9272912_20240226075415515_1_XLARGE	8
9272912_20240226075417533_1_XLARGE	9
9272912_20240226075416516_1_XLARGE	9
9272912_20240226075418529_1_XLARGE	9
9272912_20240226075419527_1_XLARGE	9
9272912_20240226075420531_1_XLARGE	9
9272912_20240226075425786_1_XLARGE	9
9272912_20240226075431947_1_XLARGE	10
9272912_20240226075438410_1_XLARGE	10
9272912_20240226075444616_1_XLARGE	10
9272912_20240226075451449_1_XLARGE	10

9272912_20240226075458030_1_XLARGE	10
9272912_20240226075505593_1_XLARGE	10
9272912_20240229024034160_1_XLARGE	11
9272912_20240229024040474_1_XLARGE	11
9272912_20240229030903249_1_XLARGE	11
9272912_20240229030911683_1_XLARGE	11
9272912_20240229030918736_1_XLARGE	11
9272912_20240229030925546_1_XLARGE	11
9272912_20240229030932487_1_XLARGE	12
9272912_20240229030939170_1_XLARGE	12
9272912_20240229030945240_1_XLARGE	12
9272912_20240229030951089_1_XLARGE	12
9272912_20240229030957204_1_XLARGE	12
9272912_20240229031003005_1_XLARGE	12
9272912_20240229031009101_1_XLARGE	13
9272912_20240229031014727_1_XLARGE	13
9272912_20240229031021713_1_XLARGE	13
9272912_20240229031028418_1_XLARGE	13
9272912_20240229031034268_1_XLARGE	13
9272912_20240229031041091_1_XLARGE	13
9272912_20240229031048616_1_XLARGE	13
9272912_20240229031055010_1_XLARGE	13
9272912_20240229031106969_1_XLARGE	14
9272912_20240229031100923_1_XLARGE	14
9272912_20240229031113577_1_XLARGE	14
9272912_20240229031120859_1_XLARGE	14
9272912_20240229031127487_1_XLARGE	14
9272912_20240229031134130_1_XLARGE	14
9272912_20240229031140439_1_XLARGE	15

---

9272912_20240229031146997_1_XLARGE	15
9272912_20240229031158967_1_XLARGE	15
9272912_20240229031152933_1_XLARGE	15
9272912_20240229031247464_1_XLARGE	16
9272912_20240229031241255_1_XLARGE	16
9272912_20240229031254452_1_XLARGE	16
<b>КОНТАКТЫ</b>	<b>17</b>
Контактная информация	17
Телефоны	17
Время работы	17
Адрес	17

# ХАРАКТЕРИСТИКИ

## Обзор

The 530 Voyager is a beauty to behold. **WHERE IS AS IS.**

In outward appearance, it represents a design departure for the Pulaski, Wisconsin boat builder. There's a sense of fluidity to the lines motion even when the boat is standing still. The most impressive thing about the belowdecks area of the 530 Voyager is how spacious it feels, considering how much room there is. These are not cramped quarters. Underway, the 530 is as much a pleasure to pilot as it is to observe. Handling is quick, responsive and predictable, which is remarkable for a boat this size. Standard power on the Carver 530 Voyager was a pair of *450-horsepower Cummins 6CTA diesel inboards*, which generated a cruising speed of 23.5 MPH.

She **WHERE IS AS IS** ... with the following that is needed.

- ENGINES HAVE NOT BEEN STARTED IN 3 YEARS.
- GuestHead pump needs to be replaced.
- All electronics need to be updated.
- V birth A/C needs to be replaced.
- Pilothouse A/C needs to be replaced.
- 3 8D batteries need to be replaced
- NO TENDER!

## Основная информация

Тип судна: Pilothouse

Подкатегория: Pilothouse

Модельный год: 1999

Год постройки: 1999

Страна: United States

## Размеры

Длина общая: 53' (16.15mm)

Ширина: 15.33

Макс. осадка: 4' 9" (1.45mm)

---

## Скорость, вместимость и масса

---

**Вместимость воды:** 200 Gallons

**Вместимость сточного бака:** 100 Gal  
Gallons

**Объем топливного бака:** 800 Gal Gallons

---

## Размещение

---

**Всего кают:** 3

---

## Корпус и палуба

---

**Материал корпуса:** Fiberglass

---

## Информация о двигателе

---

**Двигатели:** 2

**Производитель:** Cummins

**Тип двигателя:** Inboard

**Тип топлива:** Diesel

# ФОТОГРАФИИ

9272912\_20240226075406589\_1\_XLARGE



9272912\_20240226075407604\_1\_XLARGE



9272912\_20240226075408635\_1\_XLARGE



9272912\_20240226075409710\_1\_XLARGE

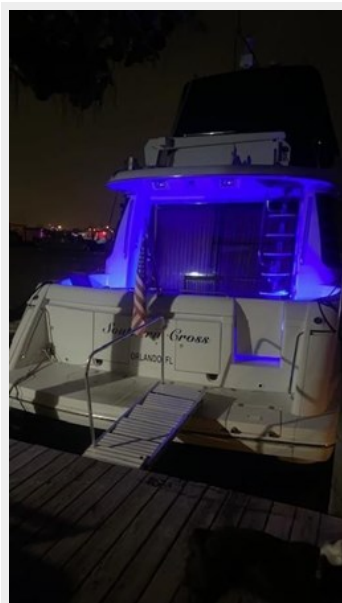


9272912\_20240226075413518\_1\_XLARGE

9272912\_20240226075410623\_1\_XLARGE



9272912\_20240226075414518\_1\_XLARGE



9272912\_20240226075415515\_1\_XLARGE





9272912\_20240226075417533\_1\_XLARGE



9272912\_20240226075416516\_1\_XLARGE



9272912\_20240226075418529\_1\_XLARGE



9272912\_20240226075419527\_1\_XLARGE



9272912\_20240226075420531\_1\_XLARGE



9272912\_20240226075425786\_1\_XLARGE



9272912\_20240226075431947\_1\_XLARGE



9272912\_20240226075438410\_1\_XLARGE



9272912\_20240226075444616\_1\_XLARGE



9272912\_20240226075451449\_1\_XLARGE



9272912\_20240226075458030\_1\_XLARGE



9272912\_20240226075505593\_1\_XLARGE

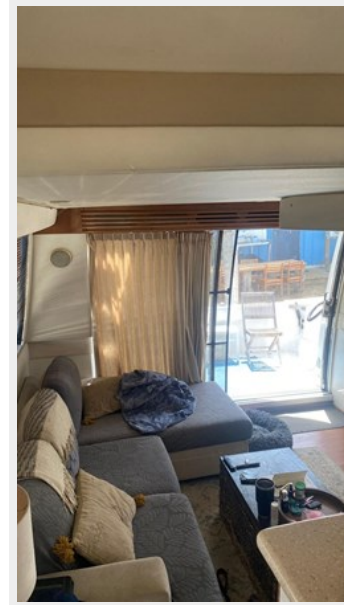




9272912\_20240229024034160\_1\_XLARGE



9272912\_2024022902404074\_1\_XLARGE



9272912\_20240229030903249\_1\_XLARGE



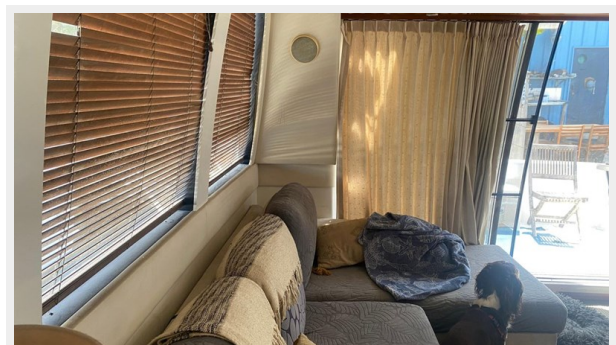
9272912\_20240229030911683\_1\_XLARGE



9272912\_20240229030918736\_1\_XLARGE



9272912\_20240229030925546\_1\_XLARGE



9272912\_20240229030932487\_1\_XLARGE



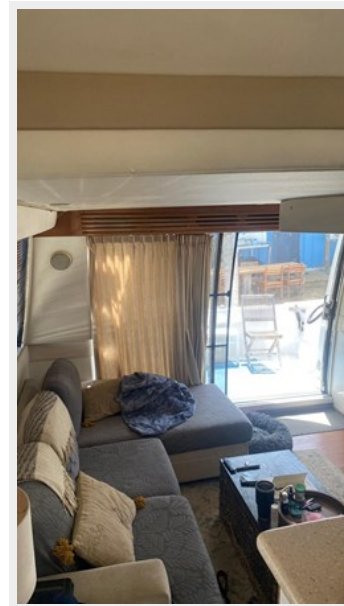
9272912\_20240229030939170\_1\_XLARGE



9272912\_20240229030945240\_1\_XLARGE



9272912\_20240229030951089\_1\_XLARGE



9272912\_20240229030957204\_1\_XLARGE

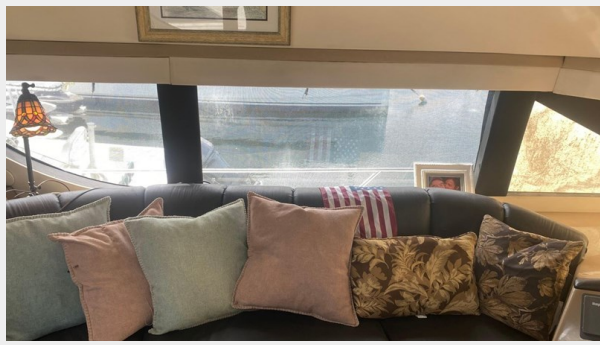


9272912\_20240229031003005\_1\_XLARGE





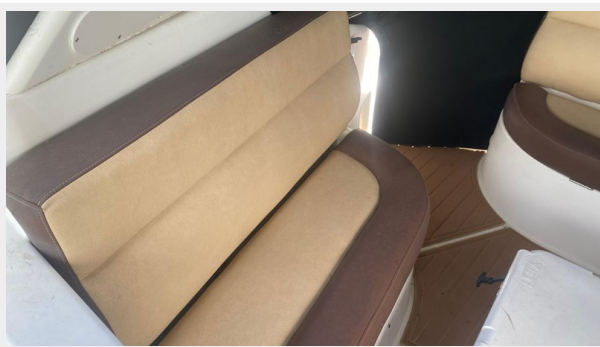
9272912\_20240229031009101\_1\_XLARGE



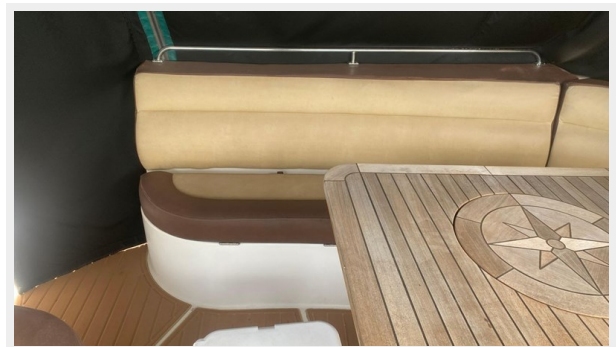
9272912\_20240229031014727\_1\_XLARGE



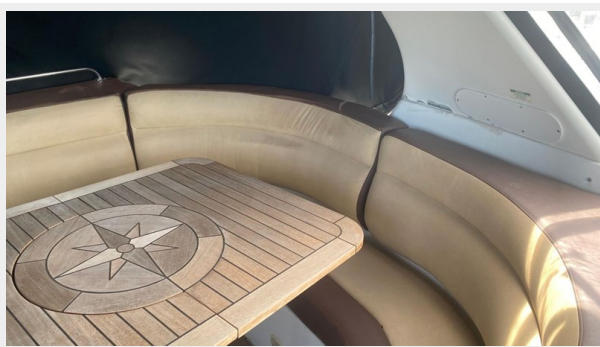
9272912\_20240229031021713\_1\_XLARGE



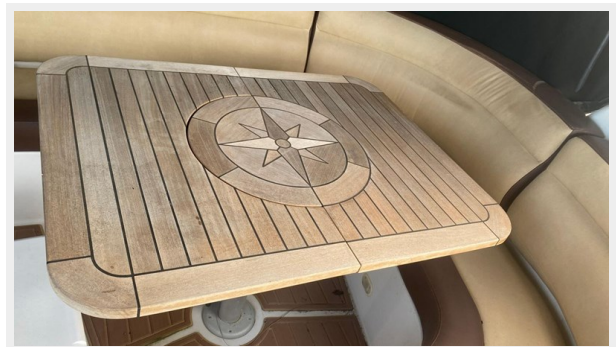
9272912\_20240229031028418\_1\_XLARGE



9272912\_20240229031034268\_1\_XLARGE



9272912\_20240229031041091\_1\_XLARGE



9272912\_20240229031048616\_1\_XLARGE

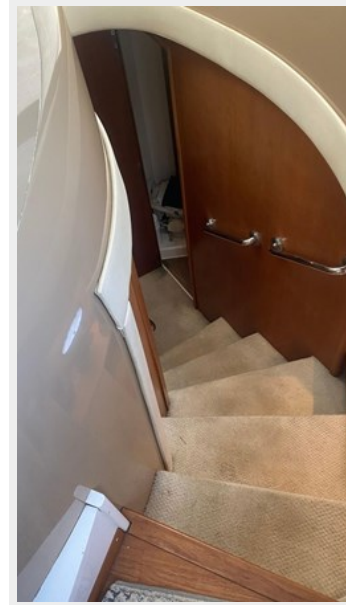


9272912\_20240229031055010\_1\_XLARGE





9272912\_20240229031106969\_1\_XLARGE



9272912\_20240229031100923\_1\_XLARGE



9272912\_20240229031113577\_1\_XLARGE



9272912\_20240229031120859\_1\_XLARGE



9272912\_20240229031127487\_1\_XLARGE



9272912\_20240229031134130\_1\_XLARGE



9272912\_20240229031140439\_1\_XLARGE



9272912\_20240229031146997\_1\_XLARGE



9272912\_20240229031158967\_1\_XLARGE

9272912\_20240229031152933\_1\_XLARGE

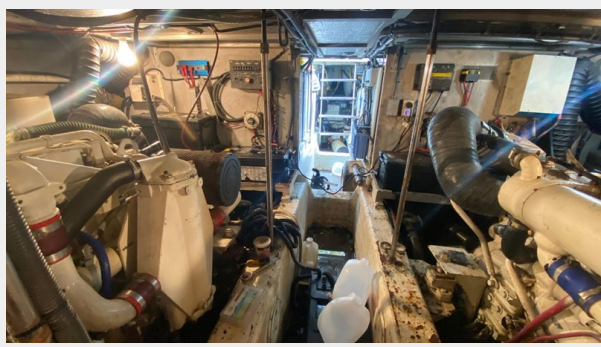




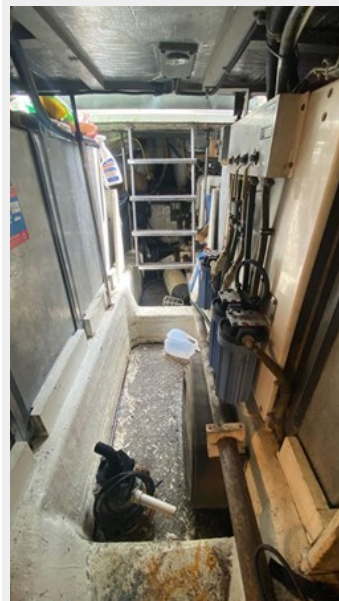
9272912\_20240229031247464\_1\_XLARGE



9272912\_20240229031241255\_1\_XLARGE



9272912\_20240229031254452\_1\_XLARGE





# КОНТАКТЫ

---

Андрей Шестаков (Andrey Shestakov) – ведущий яхтенный брокер отдела продаж яхт и судов компании Shestakov Yacht Sales Inc. Официальный представитель Shestakov Yacht Sales Inc. для русскоговорящих клиентов в центральном офисе компании в Майами/Форт Лодердейл/Флорида/США.

## Контактная информация

---

Email: [andrey@shestakovyachtsales.com](mailto:andrey@shestakovyachtsales.com)

Web: [shestakovyachtsales.com](http://shestakovyachtsales.com)

## Телефоны

---

Краснодарский край: **+7(918)465-66-44**

США, Майами, Флорида: **+1(954)274-4435**

## Время работы

---

Понедельник – Суббота: **9:00 - 21:00**  
EDT

Воскресенье: **Закрито**

## Адрес

---



Harbour Towne Marina, 850 NE 3rd St,  
STE 213, Dania, FL 33004