

W — FEADSHIP



Судостроитель: FEADSHIP

Год постройки: 2013

Модель: Моторная яхта

Цена: €49,950,000 EUR

Местонахождение: United States

Длина общая: 189' (57.6mm)

Ширина: 34.61

Макс. осадка: 10' 8" (3.25mm)

Крейс. скорость: 13.5 Knots Kts. (16 MPH)

Макс. скорость: 15.6 Knots Kts. (18 MPH)

Купить **W — FEADSHIP** а также выбрать подходящую вам яхту из нашего каталога яхт вам поможет опытный яхтенный брокер Андрей Шестаков. На сегодняшний день компания **Shestakov Yacht Sales Inc.** имеет большое количество яхт в собственном списке продаж, а также тесно сотрудничает со всеми крупными яхтенными производителями по всему миру.

Для того чтобы купить яхту **W — FEADSHIP** а также проконсультироваться по любому вопросу связанному с покупкой, продажей, чартером яхт позвоните по телефону **+7(918)465-66-44**.

ОГЛАВЛЕНИЕ

ОГЛАВЛЕНИЕ	2
ХАРАКТЕРИСТИКИ	5
Основная информация	5
Размеры	5
Скорость, вместимость и масса	5
Размещение	5
Корпус и палуба	6
Информация о двигателе	6
ФОТОГРАФИИ	7
W-8	7
W-9	7
W-11 (1)	7
W-10	7
W-12	7
W-13	7
W-14	8
W-15	8
W-16	8
W-17	8
W-18	8
W-19	8
W-20	8
W-21	8
W-22	9
W-23	9
W-24	9
W-25	9
W-26	9

W-27	9
W-28	9
W-29	9
W-31	10
W-32	10
W-33	10
W-34	10
W-35	10
W-36	10
W-37	10
W-38	10
W-40	11
W-41	11
W-42	11
W-46	11
W-47	11
W-48	11
W-4	11
W-6	11
W-52	12
W-7	12
W-56	12
W-5	12
imga	12
W-58	12
W-57	12
W-1	12
W-1 (1)	13
КОНТАКТЫ	14

Контактная информация	14
Телефоны	14
Время работы	14
Адрес	14

ХАРАКТЕРИСТИКИ

Основная информация

Тип судна: Моторная яхта

Подкатегория: Моторная яхта

Модельный год: 2013

Год постройки: 2013

Страна: United States

Размеры

Длина общая: 189' (57.6mm)

Длина по ватерлинии: 166' 5" (50.7mm)

Ширина: 34.61

Макс. осадка: 10' 8" (3.25mm)

Скорость, вместимость и масса

Крейс. скорость: 13.5 Knots Kts. (16 MPH) Макс. скорость: 15.6 Knots Kts. (18 MPH)

Дальность на макс. скорости: 4500 Kts. Чистый вес: 941 Pounds

Вместимость воды: 25000 Gallons

Вместимость сточного бака: 1730.33 Gal
Gallons

Объем топливного бака: 27473.89 Gal
Gallons

Размещение

Всего кают: 6

Всего коек: 8

Спальные места: 12

Каюты экипажа: 13

Койки экипажа: 7

Корпус и палуба

Материал корпуса: Steel

Материал палубы: Teak

Комплектация корпуса: Monohull

Дизайнер корпуса: De Voogt Naval Architects

Дизайнер экстерьера: De Voogt Naval Architects

Дизайнер интерьера: Bannenberg & Rowell Design

Информация о двигателе

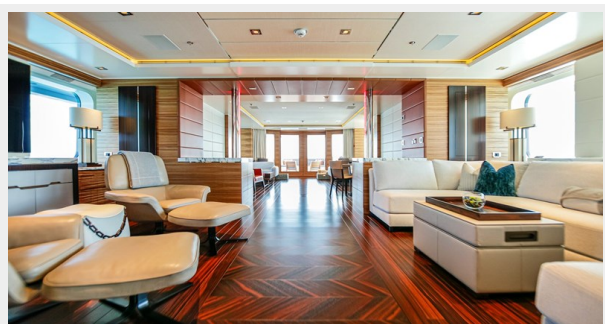
Двигатели: 2

Производитель: MTU

Тип топлива: Diesel

ФОТОГРАФИИ

W-8



W-9



W-10



W-11 (1)



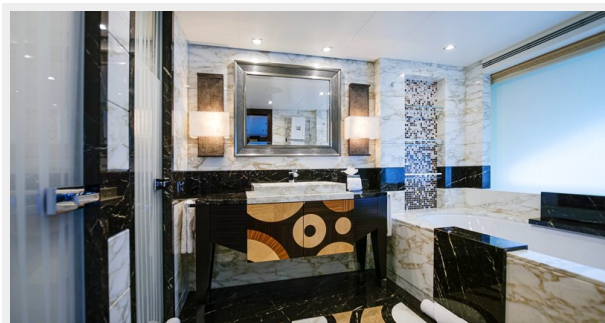
W-12



W-13



W-14



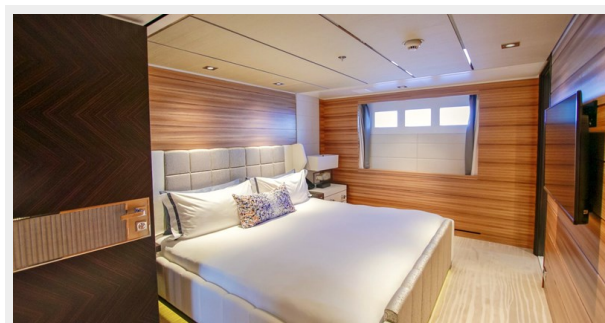
W-15



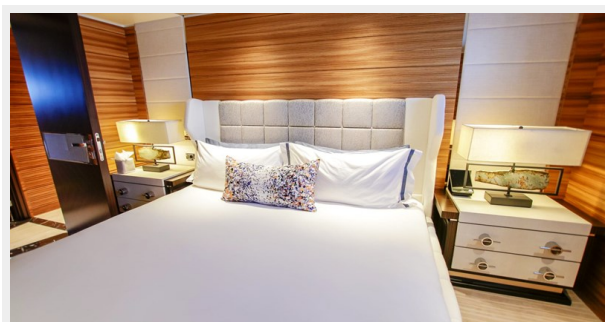
W-16



W-17



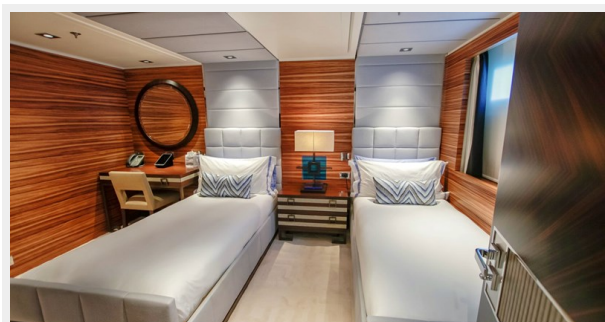
W-18



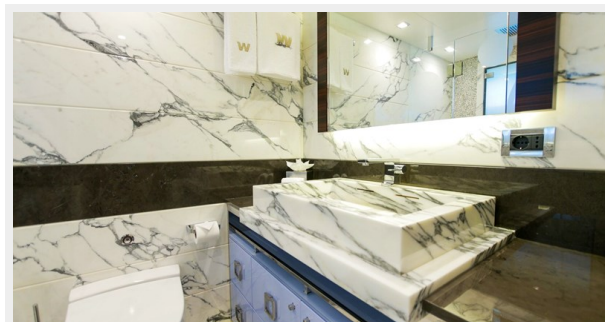
W-19



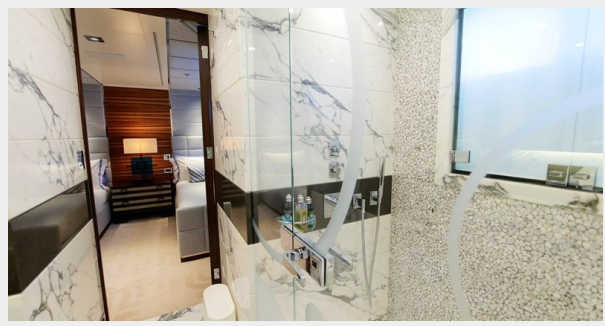
W-20



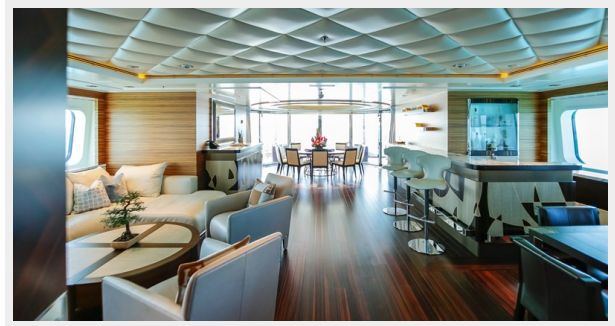
W-21



W-22



W-23



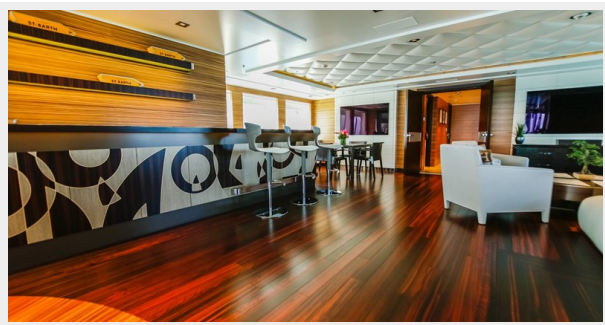
W-24



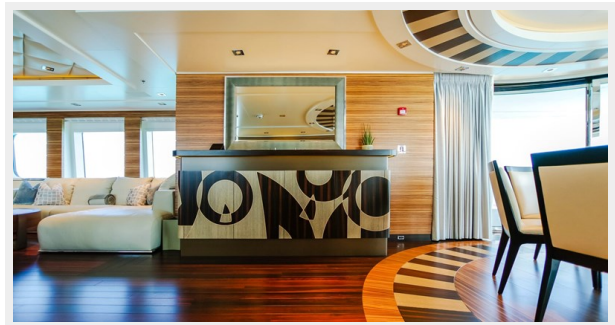
W-25



W-26



W-27



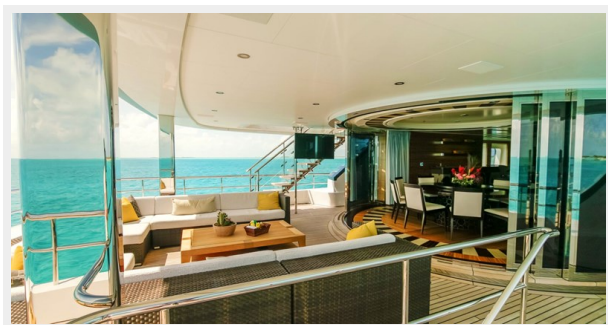
W-28



W-29



W-31



W-32



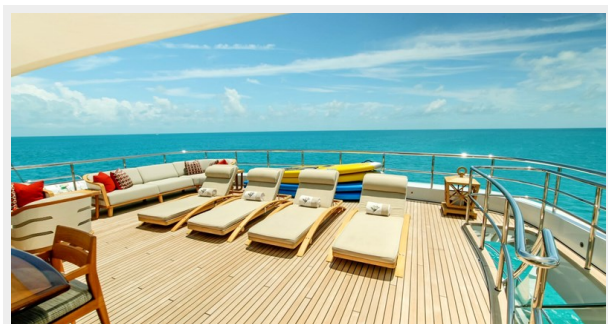
W-33



W-34



W-35



W-36



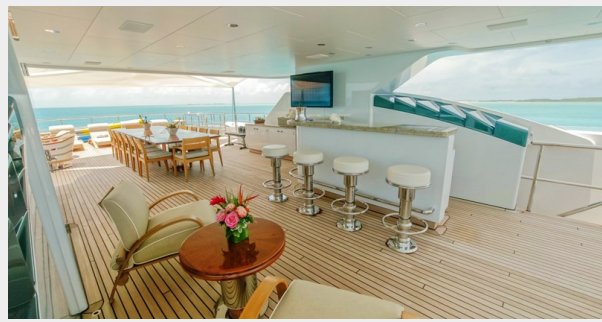
W-37



W-38



W-40



W-41



W-42



W-46



W-47



W-48



W-4



W-6



W-7



W-52



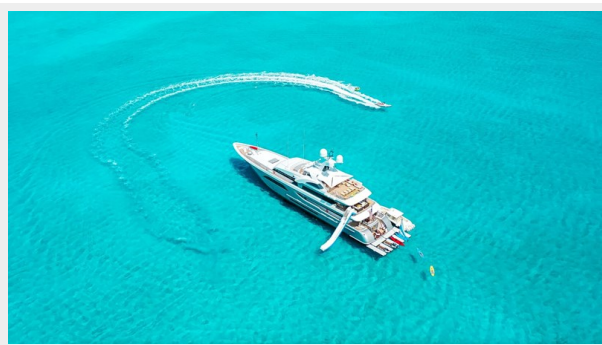
W-56



W-5



imga



W-58



W-57



W-1



W-1 (1)



КОНТАКТЫ

Андрей Шестаков (Andrey Shestakov) – ведущий яхтенный брокер отдела продаж яхт и судов компании Shestakov Yacht Sales Inc. Официальный представитель Shestakov Yacht Sales Inc. для русскоговорящих клиентов в центральном офисе компании в Майами/Форт Лодердейл/Флорида/США.

Контактная информация

Email: **andrey@shestakovyachtsales.com**

Web: shestakovyachtsales.com

Телефоны

Краснодарский край: **+7(918)465-66-44**

США, Майами, Флорида: **+1(954)274-4435**

Время работы

Понедельник – Суббота: **9:00 - 21:00**
EDT

Воскресенье: **Закрито**

Адрес



Harbour Towne Marina, 850 NE 3rd St,
STE 213, Dania, FL 33004