

MOJO RISING — CATALINA



Судостроитель: CATALINA

Год постройки: 1997

Модель: Крейсерская яхта

Цена: \$99,000 USD

Местонахождение: United States

Длина общая: 40' (12.19m)

Ширина: 13.5

Мин. осадка: 4' 2" (1.25m)

Макс. осадка: 8' 11" (2.71m)

Крейс. скорость: 6 Knots Kts. (7 MPH)

Макс. скорость: 8 Knots Kts. (9 MPH)

Купить **Mojo Rising — CATALINA** а также выбрать подходящую вам яхту из нашего каталога яхт вам поможет опытный яхтенный брокер Андрей Шестаков. На сегодняшний день компания **Shestakov Yacht Sales Inc.** имеет большое количество яхт в собственном списке продаж, а также тесно сотрудничает со всеми крупными яхтенными производителями по всему миру.

Для того чтобы купить яхту **Mojo Rising — CATALINA** а также проконсультироваться по любому вопросу связанному с покупкой, продажей, чартером яхт позвоните по телефону **+7(918)465-66-44**.

ОГЛАВЛЕНИЕ

ОГЛАВЛЕНИЕ	2
ХАРАКТЕРИСТИКИ	4
Основная информация	4
Размеры	4
Скорость, вместимость и масса	4
Размещение	4
Корпус и палуба	5
Информация о двигателе	5
ФОТОГРАФИИ	6
mail (29)	6
mail (30)	6
mail (31)	6
mail (32)	6
mail (34)	7
mail (33)	7
mail (35)	7
mail (36)	7
mail (37)	8
mail (38)	8
mail (39)	8
mail (40)	8
mail (41)	9
mail (42)	9
mail (43)	9
mail (44)	9
КОНТАКТЫ	10
Контактная информация	10
Телефоны	10

Время работы	10
Адрес	10

ХАРАКТЕРИСТИКИ

Основная информация

Тип судна: Крейсерская яхта

Модельный год: 1998

Год постройки: 1997

Страна: United States

Размеры

Длина общая: 40' (12.19mm)

Ширина: 13.5

Мин. осадка: 4' 2" (1.25mm)

Макс. осадка: 8' 11" (2.71mm)

Скорость, вместимость и масса

Крейс. скорость: 6 Knots Kts. (7 MPH)

Дальность на крейсерской скорости:
200

Макс. скорость: 8 Knots Kts. (9 MPH)

Дальность на макс. скорости: 160 Kts.

Чистый вес: 10 Pounds

Вместимость воды: 111 Gallons

Вместимость сточного бака: 27 Gal
Gallons

Объем топливного бака: 40 Gal Gallons

Размещение

Всего кают: 2

Всего коек: 4

Спальные места: 4

Всего ком. состава: 2

Каюты экипажа: 2

Койки экипажа: 2

Комм. состав экипажа: 1

Корпус и палуба

Материал корпуса: Fiberglass

Материал палубы: Fiberglass

Комплектация корпуса: Monohull

Дизайнер корпуса: Frank Butler

Дизайнер интерьера: Catalina Yachts
Design

Информация о двигателе

Двигатели: 1

Производитель: westerbeke

Тип двигателя: Inboard

Тип топлива: Diesel

ФОТОГРАФИИ

mail (29)



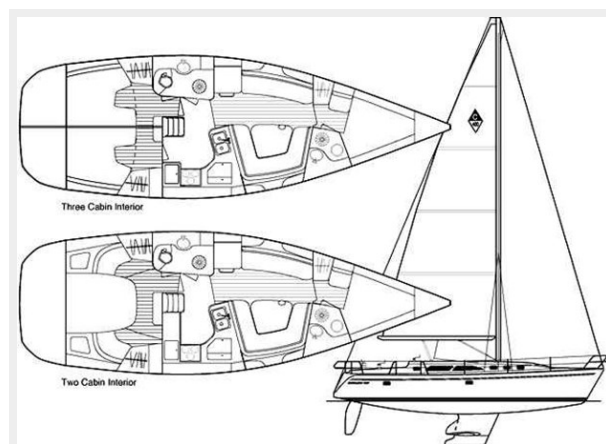
mail (30)



mail (31)



mail (32)



mail (33)



mail (34)



mail (35)



mail (36)



mail (37)



mail (38)



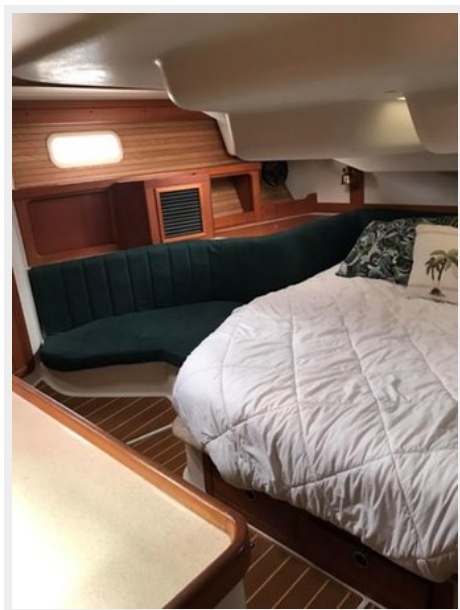
mail (39)



mail (40)



mail (41)



mail (42)



mail (43)



mail (44)



КОНТАКТЫ

Андрей Шестаков (Andrey Shestakov) – ведущий яхтенный брокер отдела продаж яхт и судов компании Shestakov Yacht Sales Inc. Официальный представитель Shestakov Yacht Sales Inc. для русскоговорящих клиентов в центральном офисе компании в Майами/Форт Лодердейл/Флорида/США.

Контактная информация

Email: andrey@shestakovyachtsales.com

Web: shestakovyachtsales.com

Телефоны

Краснодарский край: **+7(918)465-66-44**

США, Майами, Флорида: **+1(954)274-4435**

Время работы

Понедельник – Суббота: **9:00 - 21:00**
EDT

Воскресенье: **Закрыто**

Адрес



Harbour Towne Marina, 850 NE 3rd St,
STE 213, Dania, FL 33004