

PRINCESS OF TIDES — K & M YACHTBUILDERS



Судостроитель:

K & M YACHTBUILDERS

Год постройки: 2012

Модель: Крейсерская яхта

Цена: ЦЕНА ЯХТЫ ПО ЗАПРОСУ

Местонахождение: Netherlands

Длина общая: 49' 1" (14.96mm)

Ширина: 14.43

Макс. осадка: 7' 1" (2.15mm)

Крейс. скорость: 7.5 Knots Kts. (9 MPH)

Макс. скорость: 8.2 Knots Kts. (9 MPH)

Купить Princess of Tides — K & M YACHTBUILDERS а также выбрать подходящую вам яхту из нашего каталога яхт вам поможет опытный яхтенный брокер Андрей Шестаков. На сегодняшний день компания Shestakov Yacht Sales Inc. имеет большое количество яхт в собственном списке продаж, а также тесно сотрудничает со всеми крупными яхтенными производителями по всему миру. Для того чтобы купить яхту Princess of Tides — K & M YACHTBUILDERS а также проконсультироваться по любому вопросу связанному с покупкой, продажей, чартером яхт позвоните по телефону **+7(918)465-66-44**.

ОГЛАВЛЕНИЕ

ОГЛАВЛЕНИЕ	2
ХАРАКТЕРИСТИКИ	4
Обзор	4
Основная информация	4
Размеры	4
Скорость, вместимость и масса	4
Размещение	5
Корпус и палуба	5
Информация о двигателе	5
ФОТОГРАФИИ	6
Layout	6
IMG_4970	6
_DSC0285	6
IMG_5069	6
_DSC0268	6
IMG_0301	6
IMG_0302	7
IMG_4966	7
_DSC0281	7
IMG_5071	7
IMG_4972	7
zeilen in Engeland 08-08-2013 206	7
IMG_9668	8
_DSC0270	8
IMG_4909	8
IMG_4912	8
IMG_4913	8
IMG_4914	8

IMG_4917	9
IMG_4919	9
IMG_4953	9
IMG_4923	9
IMG_4926	9
IMG_4928	9
IMG_4929	10
IMG_4930	10
IMG_4931	10
IMG_4932	10
IMG_4937	10
IMG_4940	10
IMG_4943	11
IMG_4944	11
КОНТАКТЫ	12
Контактная информация	12
Телефоны	12
Время работы	12
Адрес	12

ХАРАКТЕРИСТИКИ

Обзор

The Bestewind 50 design brief was Safety, Comfort and Speed. The bestewind 50 was designed as sturdy no-nonsense, stable, short handed sailor without the need to leave the cockpit at sea while sailing. Her pilothouse provides a comfortable social area for enjoyment in port and at sea even in bad weather. The straight bow gives a maximum waterline by hull length combined with her high sail area guarantees high day averages.

Основная информация

Тип судна: Крейсерская яхта

Модельный год: 2011

Год постройки: 2012

Страна: Netherlands

Размеры

Длина общая: 49' 1" (14.96mm)

Длина по ватерлинии: 45' (13.72mm)

Ширина: 14.43

Макс. осадка: 7' 1" (2.15mm)

Скорость, вместимость и масса

Крейс. скорость: 7.5 Knots Kts. (9 MPH)

Макс. скорость: 8.2 Knots Kts. (9 MPH)

Вместимость воды: 600 Gallons

Вместимость сточного бака: 31.7 Gal
Gallons

Объем топливного бака: 171.71 Gal
Gallons

Размещение

Всего кают: 3

Спальные места: 8

Всего ком. состава: 2

Корпус и палуба

Материал корпуса: GRP

Материал палубы: Esthec

Комплектация корпуса: Fin & Bulb

Цвет корпуса: Sky Blue

Информация о двигателе

Двигатели: 1

Производитель: Yanmar

Тип двигателя: Inboard

Тип топлива: Diesel

ФОТОГРАФИИ

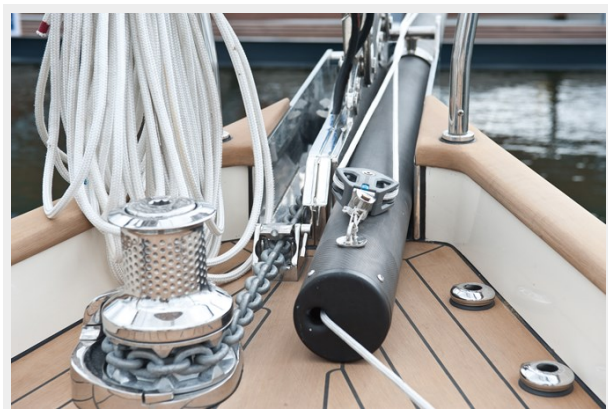
Layout



IMG_4970



_DSC0285



IMG_5069



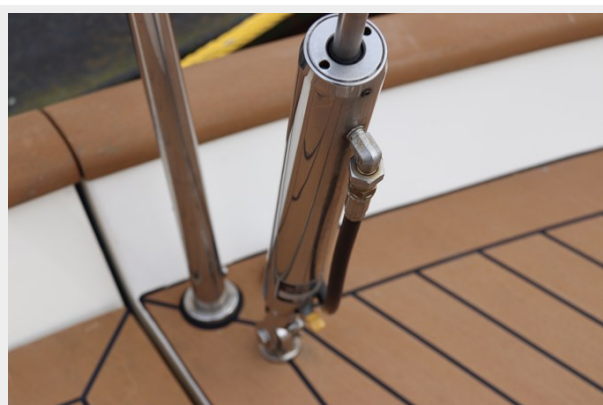
_DSC0268



IMG_0301



IMG_4966



IMG_0302



_DSC0281



IMG_5071



IMG_4972



zeilen in Engeland 08-08-2013 206



_DSC0270



IMG_9668



IMG_4909



IMG_4912



IMG_4913



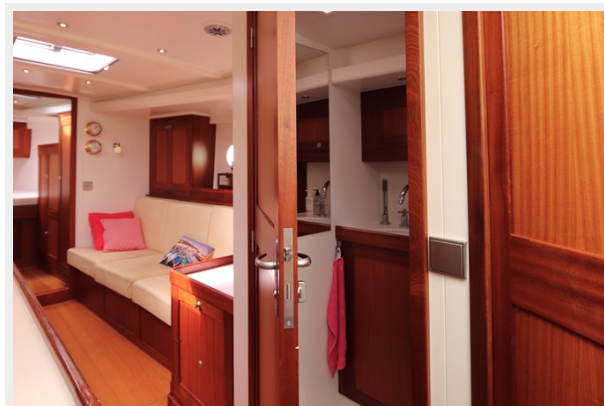
IMG_4914



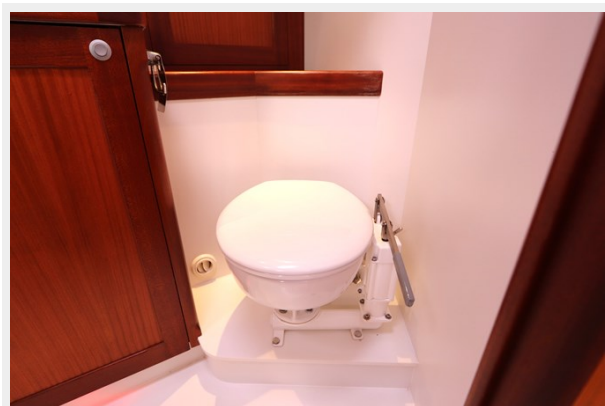
IMG_4917



IMG_4919



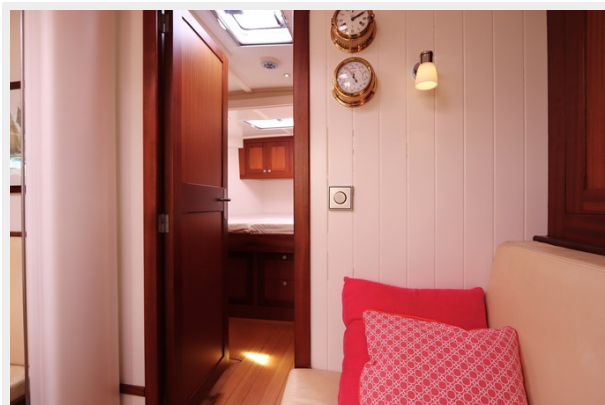
IMG_4953



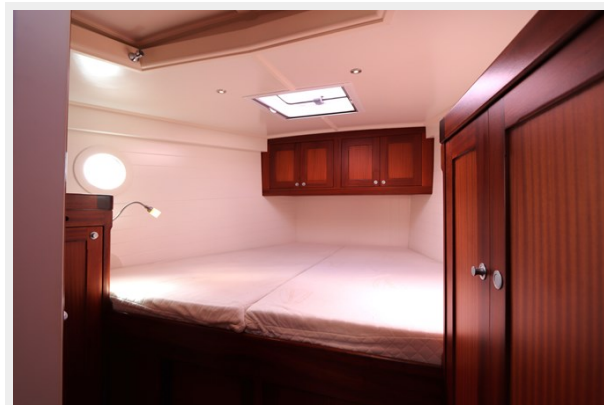
IMG_4923



IMG_4926



IMG_4928



IMG_4929



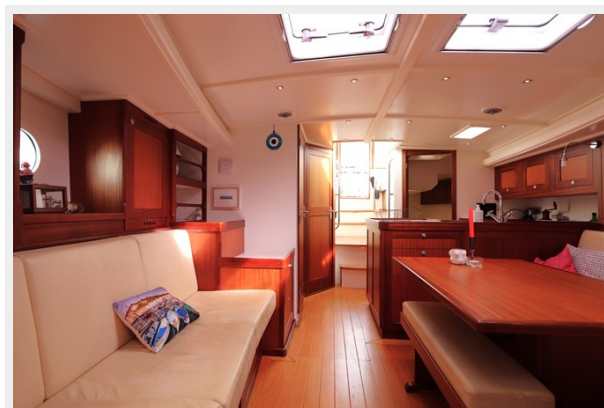
IMG_4930



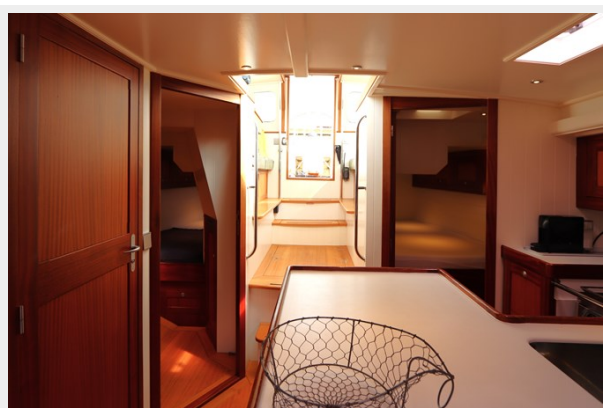
IMG_4931



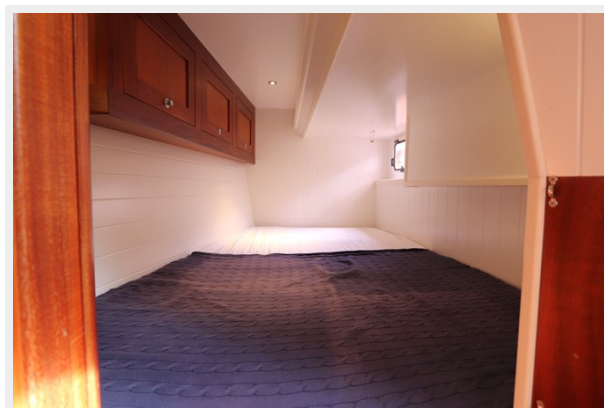
IMG_4932



IMG_4937



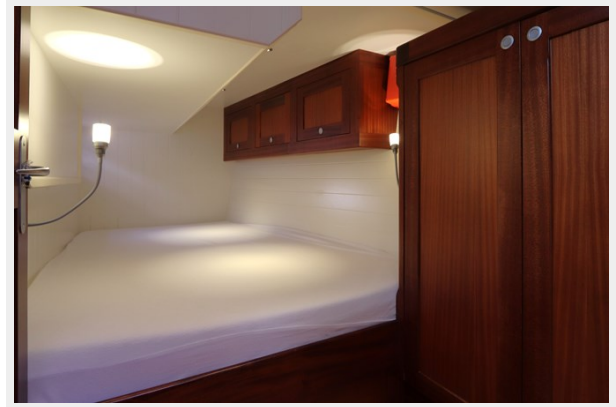
IMG_4940



IMG_4943



IMG_4944



КОНТАКТЫ

Андрей Шестаков (Andrey Shestakov) – ведущий яхтенный брокер отдела продаж яхт и судов компании Shestakov Yacht Sales Inc. Официальный представитель Shestakov Yacht Sales Inc. для русскоговорящих клиентов в центральном офисе компании в Майами/Форт Лодердейл/Флорида/США.

Контактная информация

Email: andrey@shestakovyachtsales.com

Web: shestakovyachtsales.com

Телефоны

Краснодарский край: **+7(918)465-66-44**

США, Майами, Флорида: **+1(954)274-4435**

Время работы

Понедельник – Суббота: **9:00 - 21:00**
EDT

Воскресенье: **Закрето**

Адрес



Harbour Towne Marina, 850 NE 3rd St,
STE 213, Dania, FL 33004