

CANADOS FLYBRIDGE FAST — CANADOS



Судостроитель: CANADOS

Год постройки: 2008

Модель: Моторная яхта

Цена: \$3,900,000 USD

Местонахождение: Mexico

Длина общая: 116' (35.36mm)

Ширина: 24

Макс. осадка: 7' 6" (2.29mm)

Крейс. скорость: 25 Knots Kts. (29 MPH)

Макс. скорость: 30 Knots Kts. (35 MPH)

Купить **Canados Flybridge Fast — CANADOS** а также выбрать подходящую вам яхту из нашего каталога яхт вам поможет опытный яхтенный брокер Андрей Шестаков. На сегодняшний день компания **Shestakov Yacht Sales Inc.** имеет большое количество яхт в собственном списке продаж, а также тесно сотрудничает со всеми крупными яхтенными производителями по всему миру.

Для того чтобы купить яхту **Canados Flybridge Fast — CANADOS** а также проконсультироваться по любому вопросу связанному с покупкой, продажей, чартером яхт позвоните по телефону **+7(918)465-66-44**.

ОГЛАВЛЕНИЕ

ОГЛАВЛЕНИЕ	2
ХАРАКТЕРИСТИКИ	5
Обзор	5
Основная информация	5
Размеры	6
Скорость, вместимость и масса	6
Размещение	6
Корпус и палуба	6
Информация о двигателе	6
ФОТОГРАФИИ	7
2008-canados-flybridge-fast-power-9363268-20240424071956965-1_XLARGE	7
2008-canados-flybridge-fast-power-9363268-20240424071955982-1_XLARGE	7
2008-canados-flybridge-fast-power-9363268-20240424071959019-1_XLARGE	7
2008-canados-flybridge-fast-power-9363268-20240424072001079-1_XLARGE	7
2008-canados-flybridge-fast-power-9363268-20240424072004987-1_XLARGE	8
2008-canados-flybridge-fast-power-9363268-20240424072003023-1_XLARGE	8
2008-canados-flybridge-fast-power-9363268-20240424072007078-1_XLARGE	8
2008-canados-flybridge-fast-power-9363268-20240424072005888-1_XLARGE	8
2008-canados-flybridge-fast-power-9363268-20240424072009103-1_XLARGE	8
2008-canados-flybridge-fast-power-9363268-20240424072010997-1_XLARGE	8
2008-canados-flybridge-fast-power-9363268-20240424072025038-1_XLARGE	9
2008-canados-flybridge-fast-power-9363268-20240424072014091-1_XLARGE	9
2008-canados-flybridge-fast-power-9363268-20240424072026062-1_XLARGE	9
2008-canados-flybridge-fast-power-9363268-20240424072029180-1_XLARGE	9
2008-canados-flybridge-fast-power-9363268-20240424124049055-1_XLARGE	9
2008-canados-flybridge-fast-power-9363268-20240424124047051-1_XLARGE	9
2008-canados-flybridge-fast-power-9363268-20240424124052991-1_XLARGE	10
2008-canados-flybridge-fast-power-9363268-20240424124055095-1_XLARGE	10

2008-canados-flybridge-fast-power-9363268-20240424124057157-1_XLARGE	10
2008-canados-flybridge-fast-power-9363268-20240424124059087-1_XLARGE	10
2008-canados-flybridge-fast-power-9363268-20240424124101104-1_XLARGE	11
2008-canados-flybridge-fast-power-9363268-20240424124103027-1_XLARGE	11
2008-canados-flybridge-fast-power-9363268-20240424124105170-1_XLARGE	11
2008-canados-flybridge-fast-power-9363268-20240424124107049-1_XLARGE	11
2008-canados-flybridge-fast-power-9363268-20240424124111068-1_XLARGE	11
2008-canados-flybridge-fast-power-9363268-20240424124109135-1_XLARGE	11
2008-canados-flybridge-fast-power-9363268-20240424124113113-1_XLARGE	12
2008-canados-flybridge-fast-power-9363268-20240424124117142-1_XLARGE	12
2008-canados-flybridge-fast-power-9363268-20240424124119100-1_XLARGE	12
2008-canados-flybridge-fast-power-9363268-20240424124121072-1_XLARGE	12
2008-canados-flybridge-fast-power-9363268-20240424124125168-1_XLARGE	12
2008-canados-flybridge-fast-power-9363268-20240424124127339-1_XLARGE	12
2008-canados-flybridge-fast-power-9363268-20240424124132147-1_XLARGE	13
2008-canados-flybridge-fast-power-9363268-20240424124131049-1_XLARGE	13
2008-canados-flybridge-fast-power-9363268-20240424124142238-1_XLARGE	13
2008-canados-flybridge-fast-power-9363268-20240424124134185-1_XLARGE	13
2008-canados-flybridge-fast-power-9363268-20240424124146260-1_XLARGE	14
2008-canados-flybridge-fast-power-9363268-20240424124148158-1_XLARGE	14
2008-canados-flybridge-fast-power-9363268-20240424124152431-1_XLARGE	14
2008-canados-flybridge-fast-power-9363268-20240424124154177-1_XLARGE	14
2008-canados-flybridge-fast-power-9363268-20240429064424746-1_XLARGE	15
2008-canados-flybridge-fast-power-9363268-20240429064442802-1_XLARGE	15
2008-canados-flybridge-fast-power-9363268-20240429064444685-1_XLARGE	15
2008-canados-flybridge-fast-power-9363268-20240429064446731-1_XLARGE	15
2008-canados-flybridge-fast-power-9363268-20240429064448733-1_XLARGE	16
2008-canados-flybridge-fast-power-9363268-20240429064450724-1_XLARGE	16
2008-canados-flybridge-fast-power-9363268-20240429064452778-1_XLARGE	16

2008-canados-flybridge-fast-power-9363268-20240429064454706-1_XLARGE	16
2008-canados-flybridge-fast-power-9363268-20240429064456719-1_XLARGE	16
2008-canados-flybridge-fast-power-9363268-20240429070900223-1_XLARGE	16
КОНТАКТЫ	17
Контактная информация	17
Телефоны	17
Время работы	17
Адрес	17

ХАРАКТЕРИСТИКИ

Обзор

Explore the seas in style aboard this 2008 116' Canados Flybridge, situated in La Paz, Mexico. With its spacious layout and luxurious amenities, this yacht offers the perfect blend of comfort and adventure for unforgettable cruising experiences.

The Canados 116 is the flagship of the Canados flybridge range and is equipped with two MTU engines, each developing a power of 2400 hp, which allows a maximum speed of 29 knots and a cruising speed of 25.

The exterior design of the yacht was developed by the yard Technical Department, while the interior was designed by Salvagni Architeti, a Rome-based design studio. The living, the independent dining area showing a table by Saarinen and chairs by Mies van de Rohe, and the kitchen by Boffi are located on the main deck, while the lower deck is destined for the owner and his guests, with the owner's suite, a VIP and two twins, all with ensuite bathroom. The three crew cabins are located forward on the lower deck and are accessed from the kitchen.

The elegant interior design combines contemporary style with some details evoking former times, as for the sofas and the taps and fittings in the bathrooms. Polished ebony and matt-whitened oak were selected for the furniture, with natural bamboo for the floor. The wheelhouse located forward is a separate area on an independent deck, the flybridge was designed to enjoy open-air sailing and to relax.

- Overhaul of main engines and generators.
- We have approximately \$100,000 USD in spare parts in stock.
- New home automation system.
- New navigation electronics.
- New Inmarsat system.
- New outdoor furniture.
- New indoor dining room table and chairs.
- New powder room in Calacatta marble.
- New SAE frequency converter.
- New Sonos system.
- Overhaul of all kitchen appliances by Miele

Основная информация

Тип судна: Моторная яхта

Модельный год: 2008

Год постройки: 2008

Страна: Mexico

Размеры

Длина общая: 116' (35.36mm)

Ширина: 24

Макс. осадка: 7' 6" (2.29mm)

Скорость, вместимость и масса

Крейс. скорость: 25 Knots Kts. (29 MPH)

Дальность на крейсерской скорости:
582

Макс. скорость: 30 Knots Kts. (35 MPH)

Вместимость воды: 800 Gallons

Вместимость сточного бака: 200 Gal
Gallons

Объем топливного бака: 4250 Gal
Gallons

Размещение

Всего кают: 4

Корпус и палуба

Материал корпуса: Fiberglass

Информация о двигателе

Двигатели: 4

Производитель: MTU

Тип двигателя: Inboard

Тип топлива: Diesel

ФОТОГРАФИИ

2008-canados-flybridge-fast-power-9363268-20240424071955982-1_XLARGE



2008-canados-flybridge-fast-power-9363268-20240424071959019-1_XLARGE



2008-canados-flybridge-fast-power-9363268-20240424072001079-1_XLARGE



**2008-canados-flybridge-fast-power-9363268-
20240424072003023-1_XLARGE**



**2008-canados-flybridge-fast-power-9363268-
20240424072004987-1_XLARGE**



**2008-canados-flybridge-fast-power-9363268-
20240424072005888-1_XLARGE**



**2008-canados-flybridge-fast-power-9363268-
20240424072007078-1_XLARGE**



**2008-canados-flybridge-fast-power-9363268- 2008-canados-flybridge-fast-power-9363268-
20240424072009103-1_XLARGE 20240424072010997-1_XLARGE**



2008-canados-flybridge-fast-power-9363268-20240424072014091-1_XLARGE 2008-canados-flybridge-fast-power-9363268-20240424072025038-1_XLARGE



2008-canados-flybridge-fast-power-9363268-20240424072026062-1_XLARGE 2008-canados-flybridge-fast-power-9363268-20240424072029180-1_XLARGE



2008-canados-flybridge-fast-power-9363268-20240424124047051-1_XLARGE 2008-canados-flybridge-fast-power-9363268-20240424124049055-1_XLARGE



2008-canados-flybridge-fast-power-9363268-20240424124052991-1_XLARGE



2008-canados-flybridge-fast-power-9363268-20240424124057157-1_XLARGE



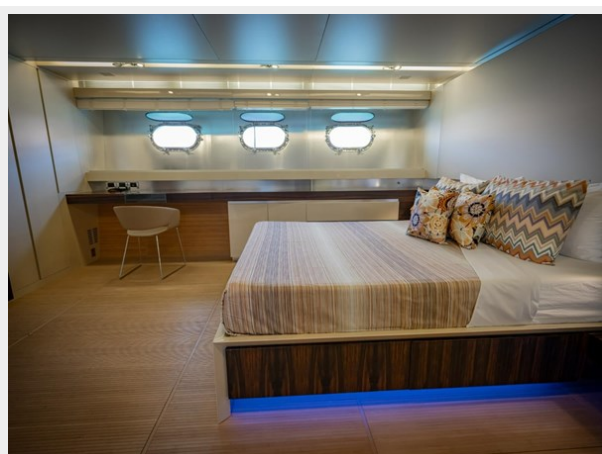
2008-canados-flybridge-fast-power-9363268-20240424124059087-1_XLARGE



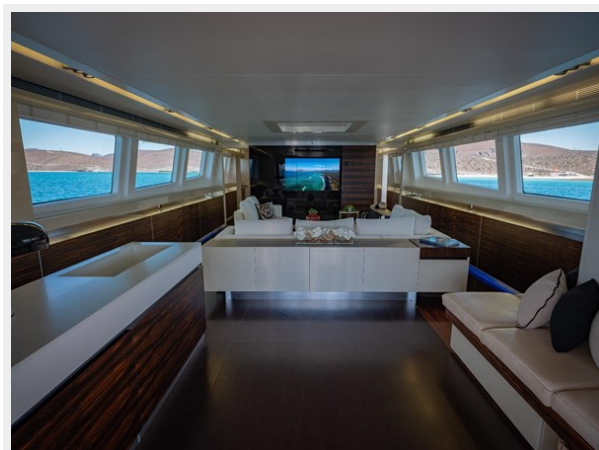
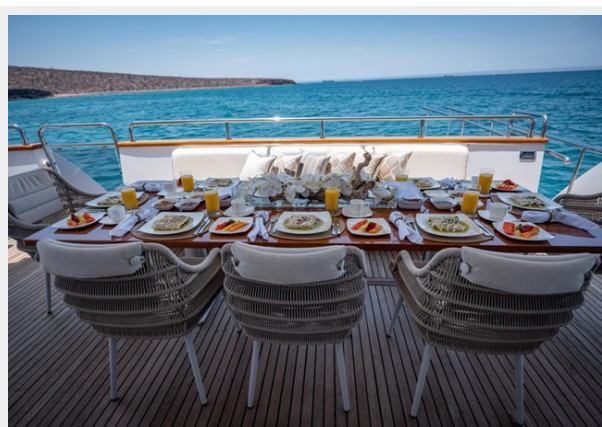
2008-canados-flybridge-fast-power-9363268- 2008-canados-flybridge-fast-power-9363268-
20240424124101104-1_XLARGE 20240424124103027-1_XLARGE



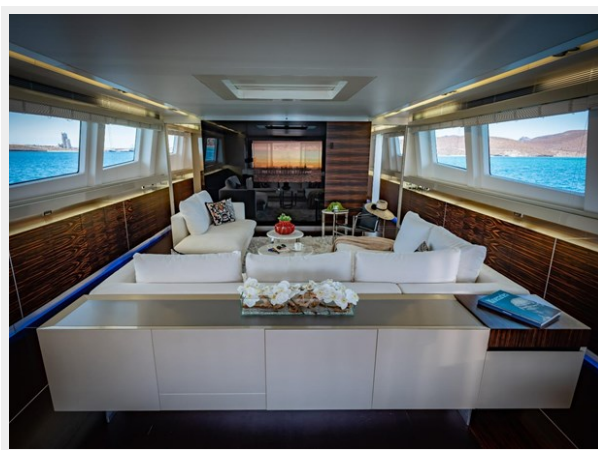
2008-canados-flybridge-fast-power-9363268- 2008-canados-flybridge-fast-power-9363268-
20240424124105170-1_XLARGE 20240424124107049-1_XLARGE



2008-canados-flybridge-fast-power-9363268- 2008-canados-flybridge-fast-power-9363268-
20240424124109135-1_XLARGE 20240424124111068-1_XLARGE



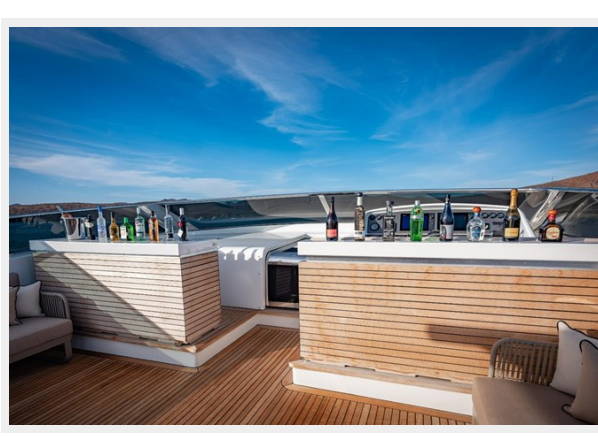
2008-canados-flybridge-fast-power-9363268-2008-canados-flybridge-fast-power-9363268-20240424124113113-1_XLARGE 20240424124117142-1_XLARGE



2008-canados-flybridge-fast-power-9363268-2008-canados-flybridge-fast-power-9363268-20240424124119100-1_XLARGE 20240424124121072-1_XLARGE



2008-canados-flybridge-fast-power-9363268-2008-canados-flybridge-fast-power-9363268-20240424124125168-1_XLARGE 20240424124127339-1_XLARGE



**2008-canados-flybridge-fast-power-9363268-
20240424124131049-1_XLARGE**



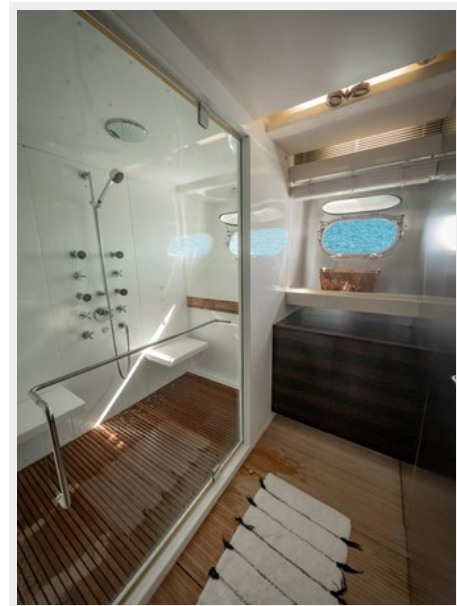
**2008-canados-flybridge-fast-power-9363268-
20240424124132147-1_XLARGE**



**2008-canados-flybridge-fast-power-9363268-
20240424124134185-1_XLARGE**



**2008-canados-flybridge-fast-power-9363268-
20240424124142238-1_XLARGE**



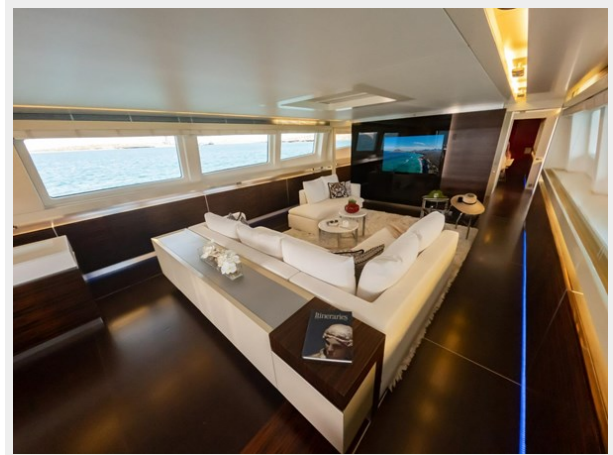
**2008-canados-flybridge-fast-power-9363268-
20240424124146260-1_XLARGE**



**2008-canados-flybridge-fast-power-9363268-
20240424124148158-1_XLARGE**



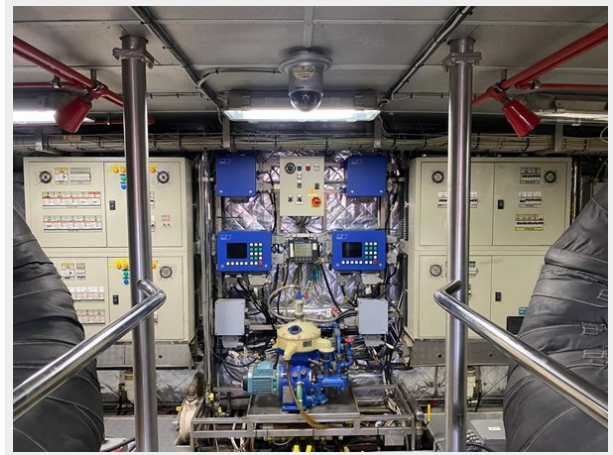
**2008-canados-flybridge-fast-power-9363268- 2008-canados-flybridge-fast-power-9363268-
20240424124152431-1_XLARGE 20240424124154177-1_XLARGE**



**2008-canados-flybridge-fast-power-9363268-
20240429064424746-1_XLARGE**



**2008-canados-flybridge-fast-power-9363268-
20240429064442802-1_XLARGE**



**2008-canados-flybridge-fast-power-9363268- 2008-canados-flybridge-fast-power-9363268-
20240429064444685-1_XLARGE 20240429064446731-1_XLARGE**



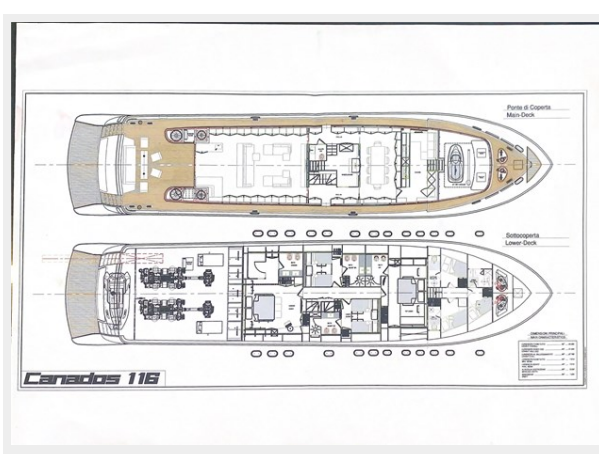
2008-canados-flybridge-fast-power-9363268- 2008-canados-flybridge-fast-power-9363268-
20240429064448733-1_XLARGE 20240429064450724-1_XLARGE



2008-canados-flybridge-fast-power-9363268- 2008-canados-flybridge-fast-power-9363268-
20240429064452778-1_XLARGE 20240429064454706-1_XLARGE



2008-canados-flybridge-fast-power-9363268- 2008-canados-flybridge-fast-power-9363268-
20240429064456719-1_XLARGE 20240429070900223-1_XLARGE



КОНТАКТЫ

Андрей Шестаков (Andrey Shestakov) – ведущий яхтенный брокер отдела продаж яхт и судов компании Shestakov Yacht Sales Inc. Официальный представитель Shestakov Yacht Sales Inc. для русскоговорящих клиентов в центральном офисе компании в Майами/Форт Лодердейл/Флорида/США.

Контактная информация

Email: andrey@shestakovyachtsales.com

Web: shestakovyachtsales.com

Телефоны

Краснодарский край: **+7(918)465-66-44**

США, Майами, Флорида: **+1(954)274-4435**

Время работы

Понедельник – Суббота: **9:00 - 21:00**
EDT

Воскресенье: **Закрето**

Адрес



Harbour Towne Marina, 850 NE 3rd St,
STE 213, Dania, FL 33004