

M'OCEAN SICKNESS 36 EXPRESS — WELLCRAFT



Судостроитель: WELLCRAFT

Год постройки: 1995

Модель: Крейсер

Цена: \$39,900 USD

Местонахождение: United States

Длина общая: 38' (11.58mm)

Ширина: 13.17

Мин. осадка: 2' 10" (0.86mm)

Макс. осадка: 3' 1" (0.94mm)

Крейс. скорость: 19.12 Knots Kts. (22 MPH)

Макс. скорость: 26.07 Knots Kts. (30 MPH)

Купить M'Ocean Sickness 36 Express — WELLCRAFT а также выбрать подходящую вам яхту из нашего каталога яхт вам поможет опытный яхтенный брокер Андрей Шестаков. На сегодняшний день компания Shestakov Yacht Sales Inc. имеет большое количество яхт в собственном списке продаж, а также тесно сотрудничает со всеми крупными яхтенными производителями по всему миру.

Для того чтобы купить яхту M'Ocean Sickness 36 Express — WELLCRAFT а также проконсультироваться по любому вопросу связанному с покупкой, продажей, чартером яхт позвоните по телефону **+7(918)465-66-44**.

ОГЛАВЛЕНИЕ

ОГЛАВЛЕНИЕ	2
ХАРАКТЕРИСТИКИ	3
Обзор	3
Основная информация	3
Размеры	3
Скорость, вместимость и масса	3
Размещение	4
Корпус и палуба	4
Информация о двигателе	4
ФОТОГРАФИИ	5
КОНТАКТЫ	11
Контактная информация	11
Телефоны	11
Время работы	11
Адрес	11

ХАРАКТЕРИСТИКИ

Обзор

Big Cruiser, Little Price!

Well Powered with good Mercruiser 7.4 Lt Engines
Heat Exchanger for Longer Life
Shaft Drive for Stability & Comfort
Big Cockpit w Wet Bar, Full Enclosure
Generator for Air-Conditioned Cabin
Wide open Expansive interior w 6' 2" Headroom
Forward Stateroom, Convertible Dinette, Aft Berth
Rebuilt & Maintained Engines
Watermaker

Основная информация

Тип судна: Крейсер	Подкатегория: Express
Модельный год: 1995	Год постройки: 1995
Вид обновления: Both Engines Full Rebuild	Страна: United States

Размеры

Длина общая: 38' (11.58mm)	Длина по ватерлинии: 35' 6" (10.82mm)
Ширина: 13.17	Мин. осадка: 2' 10" (0.86mm)
Макс. осадка: 3' 1" (0.94mm)	

Скорость, вместимость и масса

Крейс. скорость: 19.12 Knots Kts. (22 MPH)	Дальность на крейсерской скорости: 230
Макс. скорость: 26.07 Knots Kts. (30 MPH)	Дальность на макс. скорости: 180 Kts.
Чистый вес: 17 Pounds	Вместимость воды: 47 Gallons
Вместимость сточного бака: 20 Gal Gallons	Объем топливного бака: 264 Gal Gallons

Размещение

Всего кают: 2

Всего коек: 6

Спальные места: 6

Всего ком. состава: 1

Корпус и палуба

Материал корпуса: Fiberglass

Материал палубы: Fiberglass

Комплектация корпуса: Deep Vee

Цвет корпуса: White

Дизайнер корпуса: Wellcraft

Дизайнер интерьера: Wellcraft

Информация о двигателе

Двигатели: 2

Производитель: Mercruiser

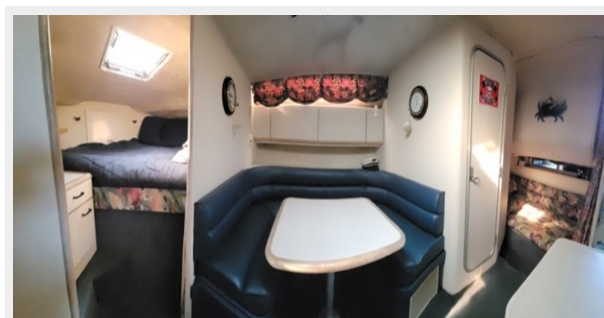
Тип двигателя: Inboard

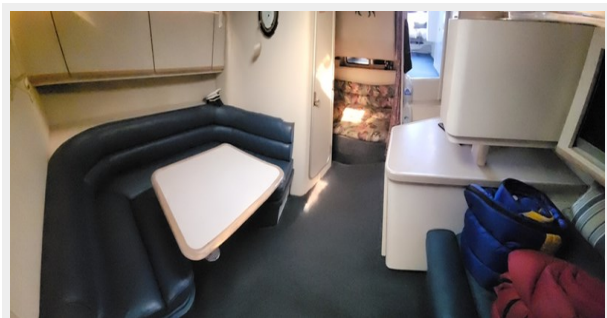
ФОТОГРАФИИ

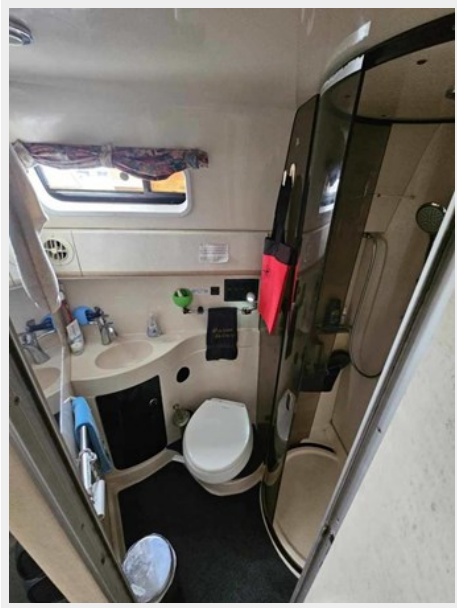












КОНТАКТЫ

Андрей Шестаков (Andrey Shestakov) – ведущий яхтенный брокер отдела продаж яхт и судов компании Shestakov Yacht Sales Inc. Официальный представитель Shestakov Yacht Sales Inc. для русскоговорящих клиентов в центральном офисе компании в Майами/Форт Лодердейл/Флорида/США.

Контактная информация

Email: andrey@shestakovyachtsales.com

Web: shestakovyachtsales.com

Телефоны

Краснодарский край: **+7(918)465-66-44**

США, Майами, Флорида: **+1(954)274-4435**

Время работы

Понедельник – Суббота: **9:00 - 21:00**
EDT

Воскресенье: **Закрито**

Адрес



Harbour Towne Marina, 850 NE 3rd St,
STE 213, Dania, FL 33004