

PANDA — MONTE CARLO YACHTS



Судостроитель:
MONTE CARLO YACHTS

Год постройки: 2017

Модель: Flybridge

Цена: \$2,790,000 USD

Местонахождение: United States

Длина общая: 80' (24.38mm)

Ширина: 19.4

Мин. осадка: 5' 3" (1.58mm)

Макс. осадка: 6' 3" (1.9mm)

Макс. скорость: 31 Knots Kts. (36 MPH)

Купить **PANDA — MONTE CARLO YACHTS** а также выбрать подходящую вам яхту из нашего каталога яхт вам поможет опытный яхтенный брокер Андрей Шестаков. На сегодняшний день компания **Shestakov Yacht Sales Inc.** имеет большое количество яхт в собственном списке продаж, а также тесно сотрудничает со всеми крупными яхтенными производителями по всему миру.

Для того чтобы купить яхту **PANDA — MONTE CARLO YACHTS** а также проконсультироваться по любому вопросу связанному с покупкой, продажей, чартером яхт позвоните по телефону **+7(918)465-66-44**.

ОГЛАВЛЕНИЕ

ОГЛАВЛЕНИЕ	2
ХАРАКТЕРИСТИКИ	6
Обзор	6
Основная информация	6
Размеры	6
Скорость, вместимость и масса	6
Размещение	6
Корпус и палуба	7
Информация о двигателе	7
ФОТОГРАФИИ	8
80_monte_carlo_panda_bow_2	8
80_monte_carlo_panda_bow_3	8
80_monte_carlo_panda_bow_8	8
80_monte_carlo_panda_bow_4	8
80_monte_carlo_panda_cockpit_1	8
80_monte_carlo_panda_cockpit_3	8
80_monte_carlo_panda_cockpit_7	9
80_monte_carlo_panda_crew_quarters_1	9
80_monte_carlo_panda_crew_quarters_3	9
80_monte_carlo_panda_crew_quarters_5	9
80_monte_carlo_panda_engine_room_1	9
80_monte_carlo_panda_engine_room_4	9
80_monte_carlo_panda_engine_room_7	10
80_monte_carlo_panda_engine_room_11	10
80_monte_carlo_panda_engine_room_14	10
80_monte_carlo_panda_flybridge_1	10
80_monte_carlo_panda_flybridge_2	10
80_monte_carlo_panda_flybridge_3	10

80_monte_carlo_panda_flybridge_7	11
80_monte_carlo_panda_flybridge_9	11
80_monte_carlo_panda_flybridge_11	11
80_monte_carlo_panda_flybridge_14	11
80_monte_carlo_panda_flybridge_15	11
80_monte_carlo_panda_flybridge_19	11
80_monte_carlo_panda_forward_stateroom_1	12
80_monte_carlo_panda_forward_stateroom_3	12
80_monte_carlo_panda_forward_stateroom_head_1	12
80_monte_carlo_panda_forward_stateroom_head_2	12
80_monte_carlo_panda_galley_1	12
80_monte_carlo_panda_galley_2	12
80_monte_carlo_panda_galley_4	13
80_monte_carlo_panda_garage_2	13
80_monte_carlo_panda_hallway_1	13
80_monte_carlo_panda_hallway_4	13
80_monte_carlo_panda_master_stateroom_1	13
80_monte_carlo_panda_master_stateroom_3	13
80_monte_carlo_panda_master_stateroom_7	13
80_monte_carlo_panda_master_stateroom_9	13
80_monte_carlo_panda_master_stateroom_13	14
80_monte_carlo_panda_master_stateroom_11	14
80_monte_carlo_panda_master_stateroom_head_2	14
80_monte_carlo_panda_master_stateroom_head_1	14
80_monte_carlo_panda_master_stateroom_head_3	14
80_monte_carlo_panda_master_stateroom_head_5	14
80_monte_carlo_panda_master_stateroom_head_7	15
80_monte_carlo_panda_port_guest_stateroom_2	15
80_monte_carlo_panda_port_guest_stateroom_head_1	15

80_monte_carlo_panda_port_guest_stateroom_3	15
80_monte_carlo_panda_port_guest_stateroom_head_2	15
80_monte_carlo_panda_profiles_1	15
80_monte_carlo_panda_profiles_2	16
80_monte_carlo_panda_profiles_6	16
80_monte_carlo_panda_profiles_9	16
80_monte_carlo_panda_profiles_11	16
80_monte_carlo_panda_profiles_15	16
80_monte_carlo_panda_profiles_18	16
80_monte_carlo_panda_profiles_23	16
80_monte_carlo_panda_profiles_27	16
80_monte_carlo_panda_profiles_29	17
80_monte_carlo_panda_profiles_37	17
80_monte_carlo_panda_profiles_41	17
80_monte_carlo_panda_profiles_43	17
80_monte_carlo_panda_salon_1	17
80_monte_carlo_panda_salon_2	17
80_monte_carlo_panda_salon_4	17
80_monte_carlo_panda_salon_5	17
80_monte_carlo_panda_salon_6	18
80_monte_carlo_panda_salon_9	18
80_monte_carlo_panda_salon_10	18
80_monte_carlo_panda_salon_14	18
80_monte_carlo_panda_salon_16	18
80_monte_carlo_panda_salon_17	18
80_monte_carlo_panda_salon_20	19
80_monte_carlo_panda_salon_19	19
80_monte_carlo_panda_salon_23	19
80_monte_carlo_panda_salon_21	19

80_monte_carlo_panda_salon_24	19
80_monte_carlo_panda_salon_26	19
80_monte_carlo_panda_salon_27	20
80_monte_carlo_panda_salon_30	20
80_monte_carlo_panda_starboard_guest_stateroom_head_2	20
80_monte_carlo_panda_salon_31	20
80_monte_carlo_panda_starboard_guest_stateroom_head_3	20
КОНТАКТЫ	21
Контактная информация	21
Телефоны	21
Время работы	21
Адрес	21

ХАРАКТЕРИСТИКИ

Обзор

"Panda" represents exactly what you would want in a late model hi end Motor yacht. She was originally put into service in 2020 and has had 1 owner since then. Her full time crew has kept her constantly maintained and recently out of the yard with fresh updates including the 1000 hr service on the Mains, sea-keeper, watermaker, and generator service. The topsides and hull sides were compounded and buffed with a 6 step process and she is standing tall!

She is aggressively priced and available to show at any time while located in Jupiter.

Основная информация

Тип судна: Flybridge

Подкатегория: Flybridge

Модельный год: 2017

Год постройки: 2017

Страна: United States

Размеры

Длина общая: 80' (24.38mm)

Ширина: 19.4

Мин. осадка: 5' 3" (1.58mm)

Макс. осадка: 6' 3" (1.9mm)

Скорость, вместимость и масса

Макс. скорость: 31 Knots Kts. (36 MPH)

Дальность на макс. скорости: 200 Kts.

Чистый вес: 52 Pounds

Вместимость воды: 317 Gallons

Вместимость сточного бака: 119 Gal
Gallons

Объем топливного бака: 1585 Gal
Gallons

Размещение

Всего кают: 4

Всего коек: 6

Спальные места: 8

Всего ком. состава: 4

Каюты экипажа: 3

Койки экипажа: 3

Комм. состав экипажа: 2

Корпус и палуба

Материал корпуса: Composite

Материал палубы: Teak

Комплектация корпуса: Planing

Дизайнер корпуса: Nuvolari Lenard

Дизайнер интерьера: Nuvolari Lenard

Информация о двигателе

Двигатели: 2

Производитель: MAN

Тип двигателя: Inboard

Тип топлива: Diesel

ФОТОГРАФИИ

80_monte_carlo_panda_bow_2



80_monte_carlo_panda_bow_3



80_monte_carlo_panda_bow_8



80_monte_carlo_panda_bow_4



80_monte_carlo_panda_cockpit_1



80_monte_carlo_panda_cockpit_3



80_monte_carlo_panda_cockpit_7



80_monte_carlo_panda_crew_quarters_1



80_monte_carlo_panda_crew_quarters_3



80_monte_carlo_panda_crew_quarters_5



80_monte_carlo_panda_engine_room_1



80_monte_carlo_panda_engine_room_4



80_monte_carlo_panda_engine_room_7



80_monte_carlo_panda_engine_room_11



80_monte_carlo_panda_engine_room_14



80_monte_carlo_panda_flybridge_1



80_monte_carlo_panda_flybridge_2



80_monte_carlo_panda_flybridge_3



80_monte_carlo_panda_flybridge_7



80_monte_carlo_panda_flybridge_9



80_monte_carlo_panda_flybridge_11



80_monte_carlo_panda_flybridge_14



80_monte_carlo_panda_flybridge_15



80_monte_carlo_panda_flybridge_19



80_monte_carlo_panda_forward_stateroom_1



80_monte_carlo_panda_forward_stateroom_3



80_monte_carlo_panda_forward_stateroom_head_1 80_monte_carlo_panda_forward_stateroom_head_2



80_monte_carlo_panda_galley_1



80_monte_carlo_panda_galley_2



80_monte_carlo_panda_galley_4



80_monte_carlo_panda_garage_2



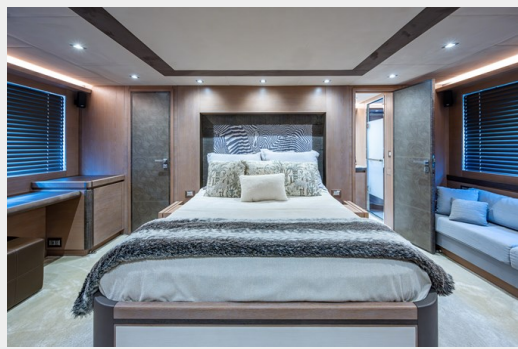
80_monte_carlo_panda_hallway_1



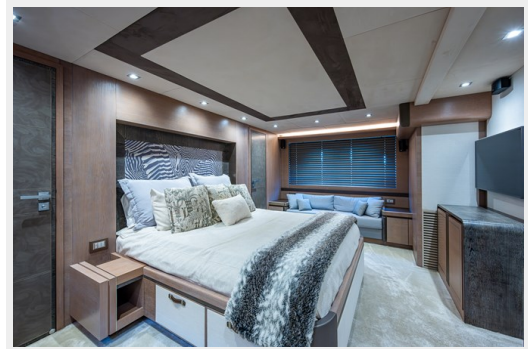
80_monte_carlo_panda_hallway_4



80_monte_carlo_panda_master_stateroom_1



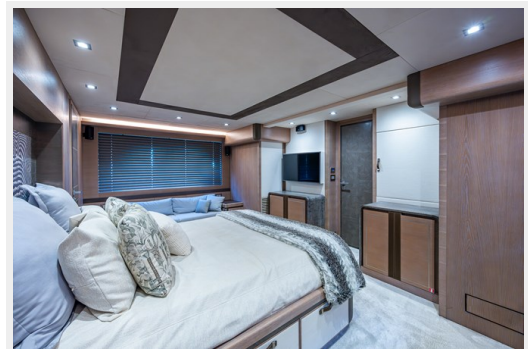
80_monte_carlo_panda_master_stateroom_3



80_monte_carlo_panda_master_stateroom_7



80_monte_carlo_panda_master_stateroom_9



80_monte_carlo_panda_master_stateroom_13



80_monte_carlo_panda_master_stateroom_11



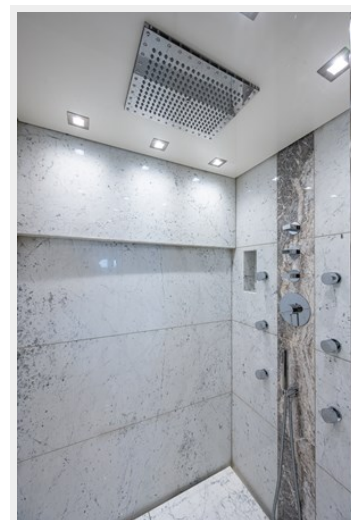
80_monte_carlo_panda_master_stateroom_head_2



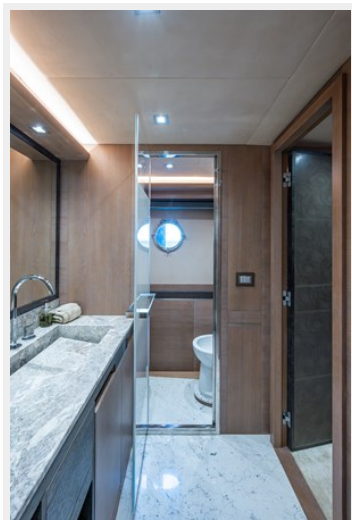
80_monte_carlo_panda_master_stateroom_head_1



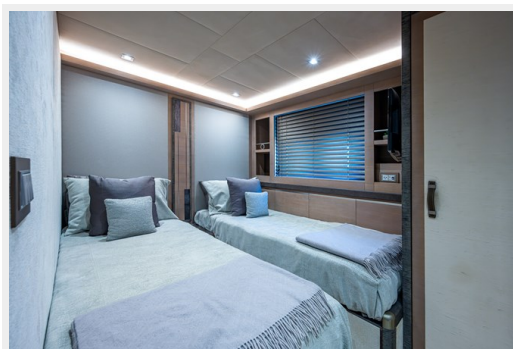
80_monte_carlo_panda_master_stateroom_head_3 80_monte_carlo_panda_master_stateroom_head_5



80_monte_carlo_panda_master_stateroom_head_7

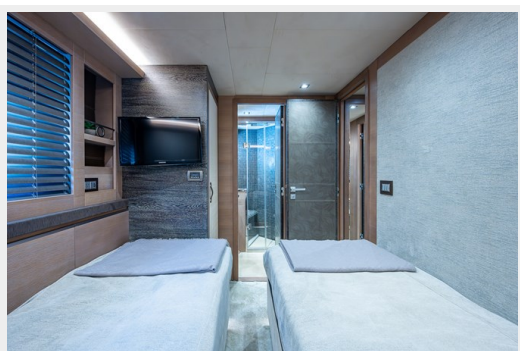


80_monte_carlo_panda_port_guest_stateroom_2



80_monte_carlo_panda_port_guest_stateroom_head_1

80_monte_carlo_panda_port_guest_stateroom_3



80_monte_carlo_panda_port_guest_stateroom_head_2



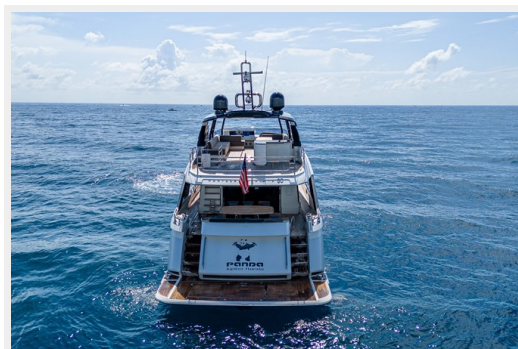
80_monte_carlo_panda_profiles_1



80_monte_carlo_panda_profiles_2



80_monte_carlo_panda_profiles_6



80_monte_carlo_panda_profiles_9



80_monte_carlo_panda_profiles_11



80_monte_carlo_panda_profiles_15



80_monte_carlo_panda_profiles_18



80_monte_carlo_panda_profiles_23



80_monte_carlo_panda_profiles_27



80_monte_carlo_panda_profiles_29



80_monte_carlo_panda_profiles_37



80_monte_carlo_panda_profiles_41



80_monte_carlo_panda_profiles_43



80_monte_carlo_panda_salon_1



80_monte_carlo_panda_salon_2



80_monte_carlo_panda_salon_4



80_monte_carlo_panda_salon_5



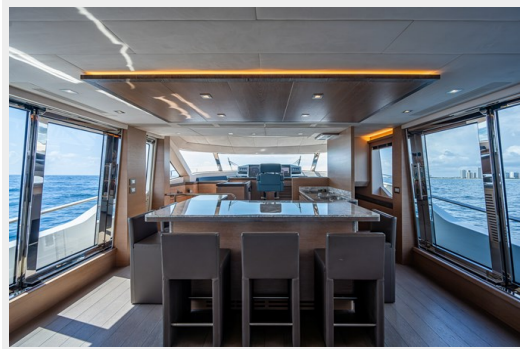
80_monte_carlo_panda_salon_6



80_monte_carlo_panda_salon_9



80_monte_carlo_panda_salon_10



80_monte_carlo_panda_salon_14



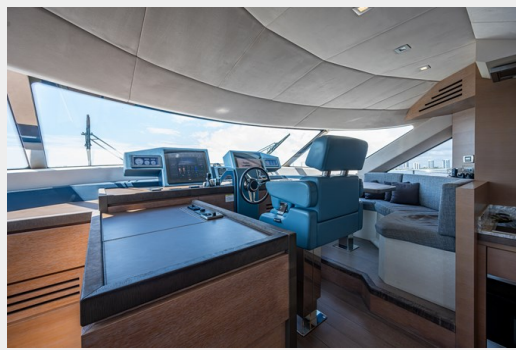
80_monte_carlo_panda_salon_16



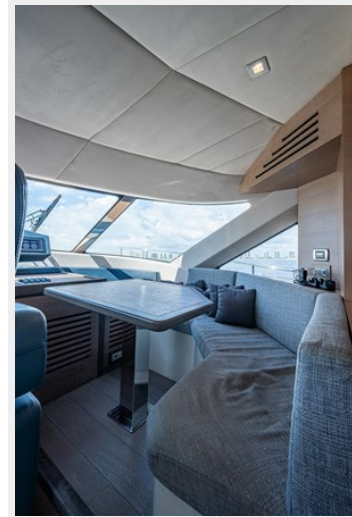
80_monte_carlo_panda_salon_17



80_monte_carlo_panda_salon_19



80_monte_carlo_panda_salon_20



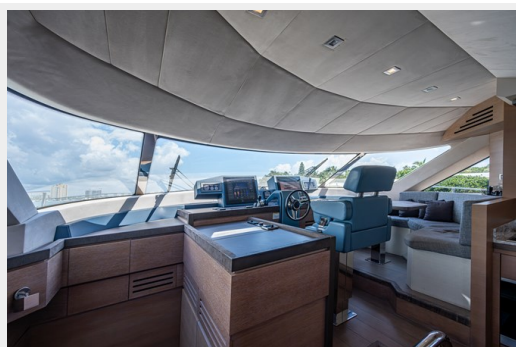
80_monte_carlo_panda_salon_21



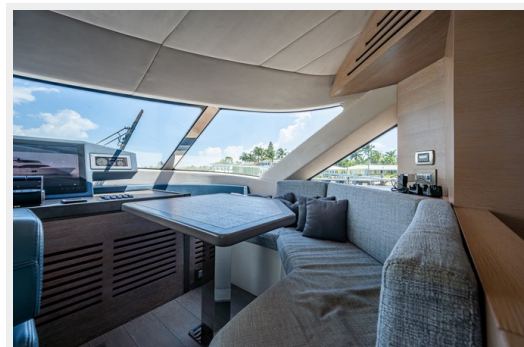
80_monte_carlo_panda_salon_23



80_monte_carlo_panda_salon_24



80_monte_carlo_panda_salon_26



80_monte_carlo_panda_salon_27



80_monte_carlo_panda_salon_30



80_monte_carlo_panda_starboard_guest_stateroom_head_2

80_monte_carlo_panda_salon_31



80_monte_carlo_panda_starboard_guest_stateroom_head_3



КОНТАКТЫ

Андрей Шестаков (Andrey Shestakov) – ведущий яхтенный брокер отдела продаж яхт и судов компании Shestakov Yacht Sales Inc. Официальный представитель Shestakov Yacht Sales Inc. для русскоговорящих клиентов в центральном офисе компании в Майами/Форт Лодердейл/Флорида/США.

Контактная информация

Email:
andrey@shestakovyachtsales.com

Web: shestakovyachtsales.com

Телефоны

Краснодарский край: **+7(918)465-66-44**

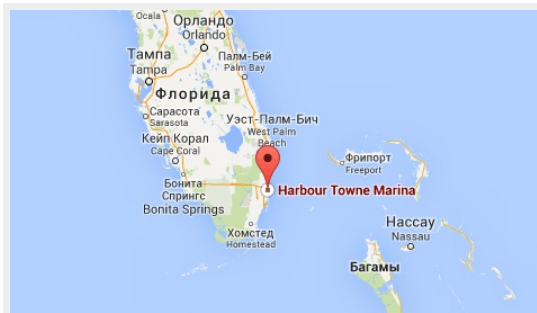
США, Майами, Флорида: **+1(954)274-4435**

Время работы

Понедельник – Суббота: **9:00 - 21:00**
EDT

Воскресенье: **Закрето**

Адрес



Harbour Towne Marina, 850 NE 3rd St,
STE 213, Dania, FL 33004