

## NO NAME — FORMULA



**Судостроитель:** FORMULA

**Год постройки:** 2008

**Модель:** Крейсер

**Цена:** \$109,900 USD

**Местонахождение:** United States

**Длина общая:** 35' (10.67mm)

**Ширина:** 8.25

**Макс. осадка:** 3' (0.91mm)

Купить **No Name — FORMULA** а также выбрать подходящую вам яхту из нашего каталога яхт вам поможет опытный яхтенный брокер Андрей Шестаков. На сегодняшний день компания **Shestakov Yacht Sales Inc.** имеет большое количество яхт в собственном списке продаж, а также тесно сотрудничает со всеми крупными яхтенными производителями по всему миру.

Для того чтобы купить яхту **No Name — FORMULA** а также проконсультироваться по любому вопросу связанному с покупкой, продажей, чартером яхт позвоните по телефону **+7(918)465-66-44**.

# ОГЛАВЛЕНИЕ

ОГЛАВЛЕНИЕ	2
ХАРАКТЕРИСТИКИ	5
Обзор	5
Основная информация	5
Размеры	5
Скорость, вместимость и масса	6
Размещение	6
Корпус и палуба	6
Информация о двигателе	6
ФОТОГРАФИИ	7
2008-formula-353-fastech-sport-power-9399898-20240521142638930-1_XLARGE	7
2008-formula-353-fastech-sport-power-9399898-20240521142631106-1_XLARGE	7
2008-formula-353-fastech-sport-power-9399898-20240521142634964-1_XLARGE	7
2008-formula-353-fastech-sport-power-9399898-20240521142622900-1_XLARGE	7
2008-formula-353-fastech-sport-power-9399898-20240521142618918-1_XLARGE	7
2008-formula-353-fastech-sport-power-9399898-20240521142610989-1_XLARGE	7
2008-formula-353-fastech-sport-power-9399898-20240521142606987-1_XLARGE	8
2008-formula-353-fastech-sport-power-9399898-20240521142603217-1_XLARGE	8
2008-formula-353-fastech-sport-power-9399898-20240521142555121-1_XLARGE	8
2008-formula-353-fastech-sport-power-9399898-20240521142615215-1_XLARGE	8
2008-formula-353-fastech-sport-power-9399898-20240521142627007-1_XLARGE	8
2008-formula-353-fastech-sport-power-9399898-20240521142558905-1_XLARGE	8
2008-formula-353-fastech-sport-power-9399898-20240521142643262-1_XLARGE	9
2008-formula-353-fastech-sport-power-9399898-20240521142647372-1_XLARGE	9
2008-formula-353-fastech-sport-power-9399898-20240521142651165-1_XLARGE	9
2008-formula-353-fastech-sport-power-9399898-20240521142655162-1_XLARGE	9
2008-formula-353-fastech-sport-power-9399898-20240521142659188-1_XLARGE	9
2008-formula-353-fastech-sport-power-9399898-20240521142703164-1_XLARGE	9

2008-formula-353-fastech-sport-power-9399898-20240521142707179-1_XLARGE	10
2008-formula-353-fastech-sport-power-9399898-20240521142711191-1_XLARGE	10
2008-formula-353-fastech-sport-power-9399898-20240521142714971-1_XLARGE	10
2008-formula-353-fastech-sport-power-9399898-20240521142718060-1_XLARGE	10
2008-formula-353-fastech-sport-power-9399898-20240521142722167-1_XLARGE	10
2008-formula-353-fastech-sport-power-9399898-20240521142726146-1_XLARGE	10
2008-formula-353-fastech-sport-power-9399898-20240521142730124-1_XLARGE	11
2008-formula-353-fastech-sport-power-9399898-20240521142734179-1_XLARGE	11
2008-formula-353-fastech-sport-power-9399898-20240521142738059-1_XLARGE	11
2008-formula-353-fastech-sport-power-9399898-20240521142742072-1_XLARGE	11
2008-formula-353-fastech-sport-power-9399898-20240521142746143-1_XLARGE	11
2008-formula-353-fastech-sport-power-9399898-20240521142750317-1_XLARGE	11
2008-formula-353-fastech-sport-power-9399898-20240521142754228-1_XLARGE	12
2008-formula-353-fastech-sport-power-9399898-20240521142758337-1_XLARGE	12
2008-formula-353-fastech-sport-power-9399898-20240521142802257-1_XLARGE	12
2008-formula-353-fastech-sport-power-9399898-20240521142806395-1_XLARGE	12
2008-formula-353-fastech-sport-power-9399898-20240521142810423-1_XLARGE	12
2008-formula-353-fastech-sport-power-9399898-20240521142814448-1_XLARGE	12
2008-formula-353-fastech-sport-power-9399898-20240521142818534-1_XLARGE	13
2008-formula-353-fastech-sport-power-9399898-20240521142822438-1_XLARGE	13
2008-formula-353-fastech-sport-power-9399898-20240521142826398-1_XLARGE	13
2008-formula-353-fastech-sport-power-9399898-20240521142830408-1_XLARGE	13
2008-formula-353-fastech-sport-power-9399898-20240521142834307-1_XLARGE	13
2008-formula-353-fastech-sport-power-9399898-20240521142838349-1_XLARGE	13
2008-formula-353-fastech-sport-power-9399898-20240521142846518-1_XLARGE	14
2008-formula-353-fastech-sport-power-9399898-20240521142842355-1_XLARGE	14
2008-formula-353-fastech-sport-power-9399898-20240521142850184-1_XLARGE	14
2008-formula-353-fastech-sport-power-9399898-20240521142854364-1_XLARGE	14
2008-formula-353-fastech-sport-power-9399898-20240521142858696-1_XLARGE	15

---

2008-formula-353-fastech-sport-power-9399898-20240521142902603-1_XLARGE	15
2008-formula-353-fastech-sport-power-9399898-20240521142906458-1_XLARGE	15
2008-formula-353-fastech-sport-power-9399898-20240521142910218-1_XLARGE	15
2008-formula-353-fastech-sport-power-9399898-20240521142913490-1_XLARGE	15
2008-formula-353-fastech-sport-power-9399898-20240521142917428-1_XLARGE	15
2008-formula-353-fastech-sport-power-9399898-20240521142921362-1_XLARGE	16
<b>КОНТАКТЫ</b>	<b>17</b>
Контактная информация	17
Телефоны	17
Время работы	17
Адрес	17

# ХАРАКТЕРИСТИКИ

## Обзор

**This Formula 353 Sport FasTech is a boat to be seen, and seen in!**

It offers the reliable Mercruiser Twin 496 MAG High Output motors (435hrs & 439hrs) with the Bravo X Outdrives, Latham hydraulic steering, Fingertip K-plane & Trim, Mechanical Trim Indicators, Corsa Captain's Call Exhaust, Fresh Water Engine Flush, Mcleod Electric Bolster and Footrest for both Captain & Passenger, stereo system with CD changer, VHF Radio, updated Garmin GPS, Transom Shower. 4 blade Stainless Steel props. Engine Room is equipped with Halon fire suppression.

Helm Station

Livorsi Monster gauges, digital dept sounder, Livorsi chromed shifters/throttles with in hand trim switch,

Interior

Cabin Seating is white Ultra-leather, the FasTech offers a double bow berth, cabin sink with on demand pressure water, Refrigerator, 50 Amp onboard battery charger, Vacuum Head with holding tank and Pump-out.

This hull design with its 3 steps in the hull gives it a smooth ride in moderate chop, as well as giving the performance you expect from a Formula hull.

## Основная информация

**Тип судна:** Крейсер

**Подкатегория:** Express

**Модельный год:** 2008

**Год постройки:** 2008

**Страна:** United States

## Размеры

**Длина общая:** 35' (10.67mm)

**Ширина:** 8.25

**Макс. осадка:** 3' (0.91mm)

---

## Скорость, вместимость и масса

---

**Вместимость воды:** 19 Gallons

**Вместимость сточного бака:** 6.5 Gal  
Gallons

**Объем топливного бака:** 149 Gal Gallons

---

## Размещение

---

**Всего кают:** 1

---

## Корпус и палуба

---

**Материал корпуса:** Fiberglass

---

## Информация о двигателе

---

**Двигатели:** 2

**Производитель:** Mercruiser

**Тип двигателя:** I/O

**Тип топлива:** Gas/Petrol

# ФОТОГРАФИИ

2008-formula-353-fastech-sport-power-9399898-20240521142638930-1\_XLARGE



2008-formula-353-fastech-sport-power-9399898-20240521142631106-1\_XLARGE



2008-formula-353-fastech-sport-power-9399898-20240521142634964-1\_XLARGE



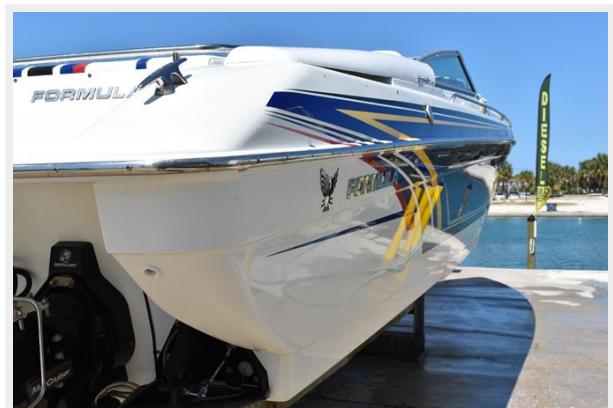
2008-formula-353-fastech-sport-power-9399898-20240521142622900-1\_XLARGE



2008-formula-353-fastech-sport-power-9399898-20240521142618918-1\_XLARGE



2008-formula-353-fastech-sport-power-9399898-20240521142610989-1\_XLARGE





**2008-formula-353-fastech-sport-power-9399898-20240521142606987-1\_XLARGE**



**2008-formula-353-fastech-sport-power-9399898-20240521142603217-1\_XLARGE**



**2008-formula-353-fastech-sport-power-9399898-20240521142555121-1\_XLARGE**

**2008-formula-353-fastech-sport-power-9399898-20240521142615215-1\_XLARGE**



**2008-formula-353-fastech-sport-power-9399898-20240521142627007-1\_XLARGE**



**2008-formula-353-fastech-sport-power-9399898-20240521142558905-1\_XLARGE**





**2008-formula-353-fastech-sport-power-9399898-20240521142643262-1\_XLARGE**



**2008-formula-353-fastech-sport-power-9399898-20240521142647372-1\_XLARGE**



**2008-formula-353-fastech-sport-power-9399898-20240521142651165-1\_XLARGE**



**2008-formula-353-fastech-sport-power-9399898-20240521142655162-1\_XLARGE**



**2008-formula-353-fastech-sport-power-9399898-20240521142659188-1\_XLARGE**



**2008-formula-353-fastech-sport-power-9399898-20240521142703164-1\_XLARGE**



**2008-formula-353-fastech-sport-power-9399898-20240521142707179-1\_XLARGE**



**2008-formula-353-fastech-sport-power-9399898-20240521142711191-1\_XLARGE**



**2008-formula-353-fastech-sport-power-9399898-20240521142714971-1\_XLARGE**



**2008-formula-353-fastech-sport-power-9399898-20240521142718060-1\_XLARGE**



**2008-formula-353-fastech-sport-power-9399898-20240521142722167-1\_XLARGE**



**2008-formula-353-fastech-sport-power-9399898-20240521142726146-1\_XLARGE**





**2008-formula-353-fastech-sport-power-9399898-20240521142730124-1\_XLARGE**



**2008-formula-353-fastech-sport-power-9399898-20240521142734179-1\_XLARGE**



**2008-formula-353-fastech-sport-power-9399898-20240521142738059-1\_XLARGE**



**2008-formula-353-fastech-sport-power-9399898-20240521142742072-1\_XLARGE**



**2008-formula-353-fastech-sport-power-9399898-20240521142746143-1\_XLARGE**



**2008-formula-353-fastech-sport-power-9399898-20240521142750317-1\_XLARGE**



2008-formula-353-fastech-sport-power-9399898-20240521142754228-1\_XLARGE



2008-formula-353-fastech-sport-power-9399898-20240521142758337-1\_XLARGE



2008-formula-353-fastech-sport-power-9399898-20240521142802257-1\_XLARGE



2008-formula-353-fastech-sport-power-9399898-20240521142806395-1\_XLARGE



2008-formula-353-fastech-sport-power-9399898-20240521142810423-1\_XLARGE



2008-formula-353-fastech-sport-power-9399898-20240521142814448-1\_XLARGE





**2008-formula-353-fastech-sport-power-9399898-20240521142818534-1\_XLARGE**



**2008-formula-353-fastech-sport-power-9399898-20240521142822438-1\_XLARGE**



**2008-formula-353-fastech-sport-power-9399898-20240521142826398-1\_XLARGE**



**2008-formula-353-fastech-sport-power-9399898-20240521142830408-1\_XLARGE**



**2008-formula-353-fastech-sport-power-9399898-20240521142834307-1\_XLARGE**



**2008-formula-353-fastech-sport-power-9399898-20240521142838349-1\_XLARGE**





2008-formula-353-fastech-sport-power-9399898-20240521142842355-1\_XLARGE



2008-formula-353-fastech-sport-power-9399898-20240521142846518-1\_XLARGE



2008-formula-353-fastech-sport-power-9399898-20240521142850184-1\_XLARGE



2008-formula-353-fastech-sport-power-9399898-20240521142854364-1\_XLARGE



2008-formula-353-fastech-sport-power-9399898-20240521142858696-1\_XLARGE



2008-formula-353-fastech-sport-power-9399898-20240521142902603-1\_XLARGE



2008-formula-353-fastech-sport-power-9399898-20240521142906458-1\_XLARGE



2008-formula-353-fastech-sport-power-9399898-20240521142910218-1\_XLARGE



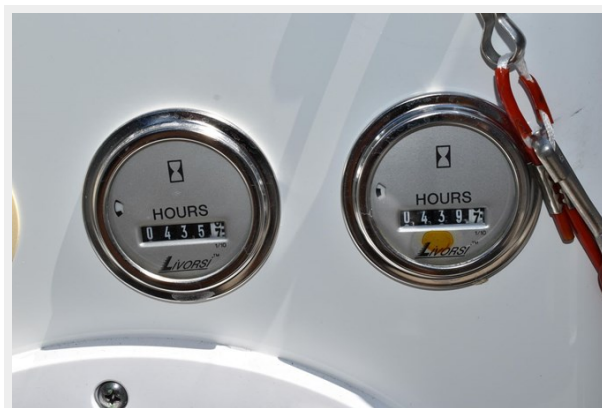
2008-formula-353-fastech-sport-power-9399898-20240521142913490-1\_XLARGE



2008-formula-353-fastech-sport-power-9399898-20240521142917428-1\_XLARGE



2008-formula-353-fastech-sport-power-9399898-20240521142921362-1\_XLARGE



# КОНТАКТЫ

Андрей Шестаков (Andrey Shestakov) – ведущий яхтенный брокер отдела продаж яхт и судов компании Shestakov Yacht Sales Inc. Официальный представитель Shestakov Yacht Sales Inc. для русскоговорящих клиентов в центральном офисе компании в Майами/Форт Лодердейл/Флорида/США.

## Контактная информация

Email: [andrey@shestakovyachtsales.com](mailto:andrey@shestakovyachtsales.com)

Web: [shestakovyachtsales.com](http://shestakovyachtsales.com)

## Телефоны

Краснодарский край: **+7(918)465-66-44**

США, Майами, Флорида: **+1(954)274-4435**

## Время работы

Понедельник – Суббота: **9:00 - 21:00**  
EDT

Воскресенье: **Закрито**

## Адрес



Harbour Towne Marina, 850 NE 3rd St,  
STE 213, Dania, FL 33004