

1990 TARTAN 412 — TARTAN YACHTS



Судостроитель: TARTAN YACHTS

Год постройки: 1990

Модель: Boats

Цена: \$99,500 USD

Местонахождение: United States

Длина общая: 41' 3" (12.55mm)

Ширина: 12.58

Макс. осадка: 5' (1.52mm)

Купить 1990 Tartan 412 — TARTAN YACHTS а также выбрать подходящую вам яхту из нашего каталога яхт вам поможет опытный яхтенный брокер Андрей Шестаков. На сегодняшний день компания Shestakov Yacht Sales Inc. имеет большое количество яхт в собственном списке продаж, а также тесно сотрудничает со всеми крупными яхтенными производителями по всему миру.

Для того чтобы купить яхту 1990 Tartan 412 — TARTAN YACHTS а также проконсультироваться по любому вопросу связанному с покупкой, продажей, чартером яхт позвоните по телефону **+7(918)465-66-44**.

ОГЛАВЛЕНИЕ

ОГЛАВЛЕНИЕ	2
ХАРАКТЕРИСТИКИ	3
Обзор	3
Основная информация	3
Размеры	4
Скорость, вместимость и масса	4
Размещение	4
Информация о двигателе	4
ФОТОГРАФИИ	5
КОНТАКТЫ	17
Контактная информация	17
Телефоны	17
Время работы	17
Адрес	17

ХАРАКТЕРИСТИКИ

Обзор

1990 Tartan 412 IMPRESSIVE IS THE BEST WAY TO DESCRIBE THIS 1990 TARTAN 412! SHE IS UPGRADED, CLEAN, AND READY TO CRUISE! MAKE A DATE TO SEE YOUR NEXT FAST CRUISING BOAT! ONLY THREE OWNERS, YOU WILL BE THE FOURTH! ALWAYS A FRESHWATER BOAT. SHE STARTED HER LIFE IN THE GREAT LAKES, THEN CAME TO THE COLUMBIA RIVER. Owner says make an offer. He's a two boat owner!! Design notes by Tim Jackett The Tartan 412 features a long waterline medium displacement hull form with fullness in the ends. Coupled with firm U-shaped sections the 412 will offer performance easily realized by the short handed cruiser and appreciated by the racing sailor. The even distribution of hull volume produces a shape which stays uniform and balanced as the boat heels. Two keels are offered, a deep fin (7'6", 7600 lbs.) and a shoal draft Scheel (TM) keel (5'1", 7600 lbs.). The ballast is carried low giving the 412 the ability to comfortably utilize her powerful sailplan. A balanced spade rudder, on a properly sized 304 stainless steel shaft, offers both low resistance and maximum control. The tall masthead, double spreader, tapered rig features a large mainsail and high aspect ratio fore triangle for easy sail handling. The rig offers balanced sail sizes with a large main for good performance offwind and efficient headsail proportions for tight upwind tacking angles. Mainsail sheeting is on a housetop traveler and the headsail is sheeted to adjustable inboard genoa tracks for upwind work and a rail mounted track for reaching and running. The Tartan 412 deck design anticipates frequent short-handed sailing and is engineered for safety and comfort with styling an important consideration. All sail controls are led to housetop winches and rope clutches, including single line reefing allowing the main to be shortened from the cockpit. Double rails, lifelines and a tall teak rail offer crew security on her wide side decks and large foredeck. The cockpit is angled and contoured to offer comfortable seating both at the dock and sailing. The helm position offers a raised hump seat for excellent forward visibility. Two lazarette hatches and a seat hatch provide ample access to cockpit storage. Forward and aft staterooms, each served by a private head, highlight the accommodation plan. The forward cabin berth is 6'1" 8" long and 6'9" wide with abundant storage in drawers, lockers and shelves. Ventilation forward is provided by two dorades, two 7"x10" vent hatches and the 24"x24" foredeck hatch. The aft cabin adjoins a full head with separate stall shower and boasts a 6'7"x6'0" berth, ample storage and excellent ventilation. All bunk cushions are 6" firm foam. In the main cabin, a drop leaf, adjustable table with satin varnish is flanked by a U-shaped settee to port and two over-stuffed chairs to starboard. Lockers outboard with large storage areas, liquor locker and an entertainment cabinet complete the main cabin.

Основная информация

Тип судна: Boats

Модельный год: 1990

Год постройки: 1990

Страна: United States

Размеры

Длина общая: 41' 3" (12.55mm)

Длина по ватерлинии: 31' 6" (9.58mm)

Ширина: 12.58

Макс. осадка: 5' (1.52mm)

Скорость, вместимость и масса

Вместимость воды: 120 Gallons

Вместимость сточного бака: 16 Gal
Gallons

Объем топливного бака: 50 Gal Gallons

Размещение

Всего кают: 2

Всего ком. состава: 2

Информация о двигателе

Двигатели: 1

Производитель: Universal

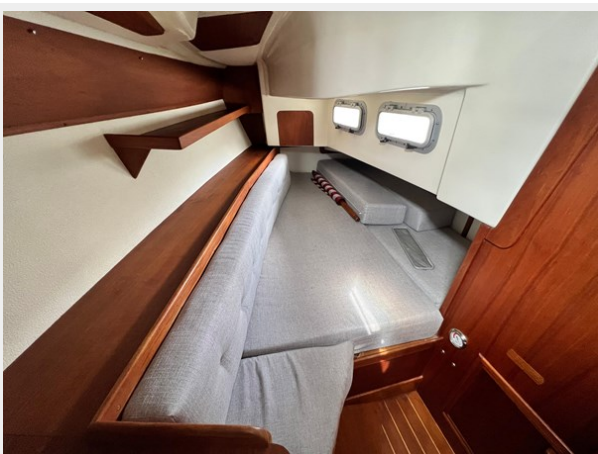
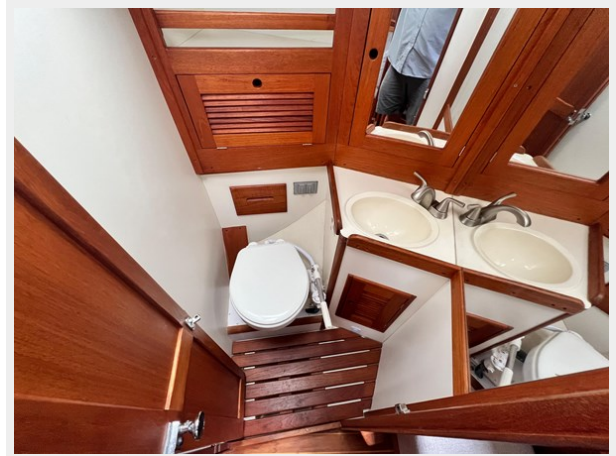
Тип двигателя: Inboard

Тип топлива: Diesel

ФОТОГРАФИИ

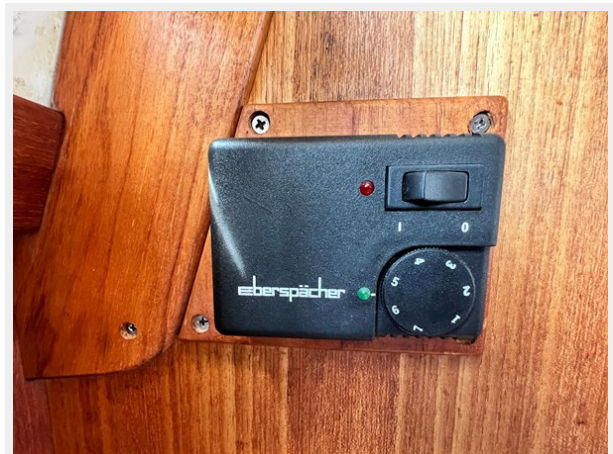
























КОНТАКТЫ

Андрей Шестаков (Andrey Shestakov) – ведущий яхтенный брокер отдела продаж яхт и судов компании Shestakov Yacht Sales Inc. Официальный представитель Shestakov Yacht Sales Inc. для русскоговорящих клиентов в центральном офисе компании в Майами/Форт Лодердейл/Флорида/США.

Контактная информация

Email: andrey@shestakovyachtsales.com

Web: shestakovyachtsales.com

Телефоны

Краснодарский край: **+7(918)465-66-44**

США, Майами, Флорида: **+1(954)274-4435**

Время работы

Понедельник – Суббота: **9:00 - 21:00**
EDT

Воскресенье: **Закрето**

Адрес



Harbour Towne Marina, 850 NE 3rd St,
STE 213, Dania, FL 33004