

2000 BENETEAU 311 — BENETEAU



Судостроитель: BENETEAU

Год постройки: 2000

Модель: Крейсер

Цена: \$59,990 USD

Местонахождение: United States

Длина общая: 31' (9.45mm)

Ширина: 10.41

Макс. осадка: 4' 6" (1.37mm)

Купить 2000 Beneteau 311 — BENETEAU а также выбрать подходящую вам яхту из нашего каталога яхт вам поможет опытный яхтенный брокер Андрей Шестаков. На сегодняшний день компания Shestakov Yacht Sales Inc. имеет большое количество яхт в собственном списке продаж, а также тесно сотрудничает со всеми крупными яхтенными производителями по всему миру.

Для того чтобы купить яхту 2000 Beneteau 311 — BENETEAU а также проконсультироваться по любому вопросу связанному с покупкой, продажей, чартером яхт позвоните по телефону **+7(918)465-66-44**.

ОГЛАВЛЕНИЕ

ОГЛАВЛЕНИЕ	2
ХАРАКТЕРИСТИКИ	3
Обзор	3
Основная информация	3
Размеры	3
Скорость, вместимость и масса	3
Размещение	4
Информация о двигателе	4
ФОТОГРАФИИ	5
КОНТАКТЫ	16
Контактная информация	16
Телефоны	16
Время работы	16
Адрес	16

ХАРАКТЕРИСТИКИ

Обзор

2000 Beneteau 311 SALON DIESEL HEAT & A/CLITHIUM HOUSE BATTERY UPDATED INVERTER ELECTRONIC HEAD NEW RAYMARINE ELECTRONICS WITH RADAR MAXWELL WIRELESS WINDLASS Prepared to be impressed by "Grace." Feature packed and spacious make her the ultimate quick cruiser. Lots of updates including quality new electronics, new salon seat coverings, remote controlled windlass, LED lighting, Lithium House Battery, Victron Energy Color Control Panel and Inverter. The list goes on and on. No other Beneteau 311 is equipped like this one. She features a two cabin, single head layout and it perfect for cruising the Columbia River, the Puget Sound and beyond. The table located in the center of the salon features wine storage and expanding leaves. Spacious galley with propane range and convenient refrigeration built in. Grace has a single Yanmar 18HP Diesel with around 1,100 hours. Access is easy from either the aft stateroom or the salon steps. Her owner unexpectedly passed in the midst of a couple projects so a little TLC is needed. She comes with the bulk of parts needed.

Основная информация

Тип судна: Крейсер

Модельный год: 2000

Год постройки: 2000

Страна: United States

Размеры

Длина общая: 31' (9.45mm)

Ширина: 10.41

Макс. осадка: 4' 6" (1.37mm)

Скорость, вместимость и масса

Вместимость воды: 52 Gallons

Вместимость сточного бака: 18 Gal
Gallons

Объем топливного бака: 18 Gal Gallons

Размещение

Всего кают: 2

Всего ком. состава: 1

Информация о двигателе

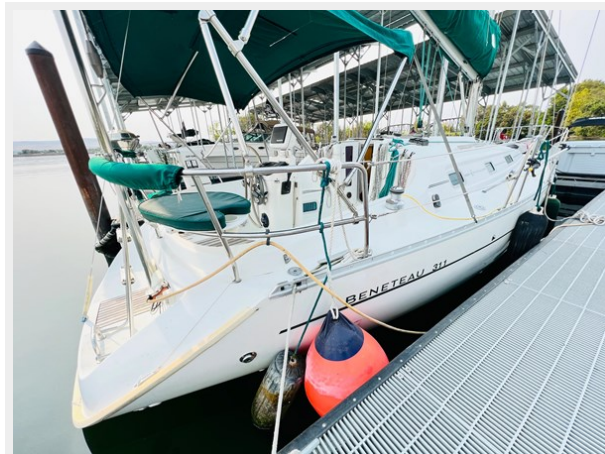
Двигатели: 1

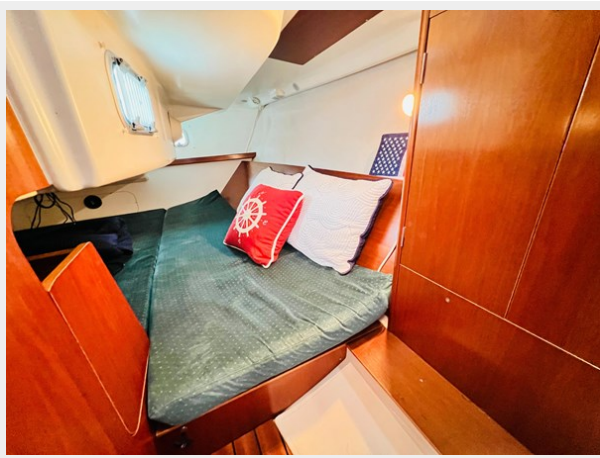
Производитель: Yanmar

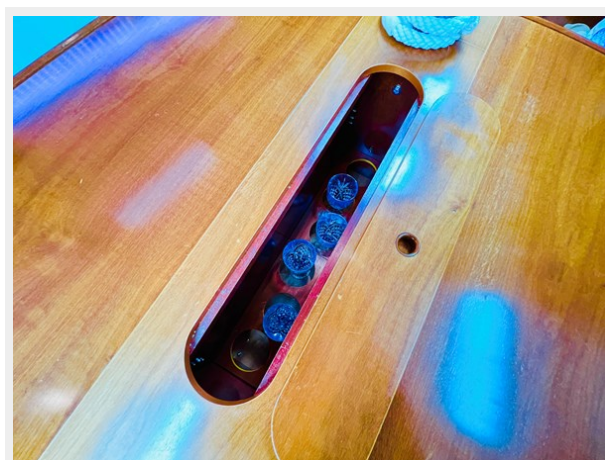
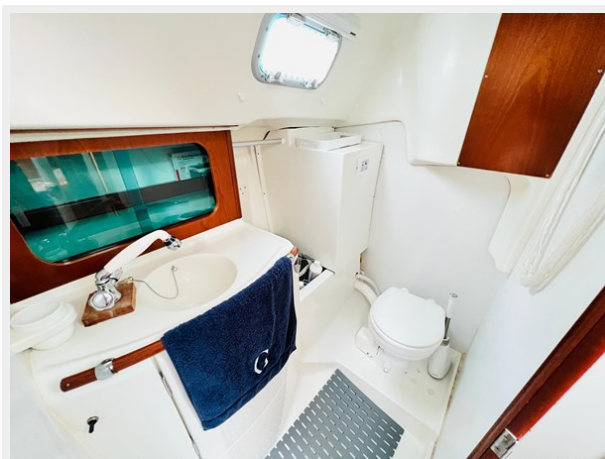
Тип двигателя: Inboard

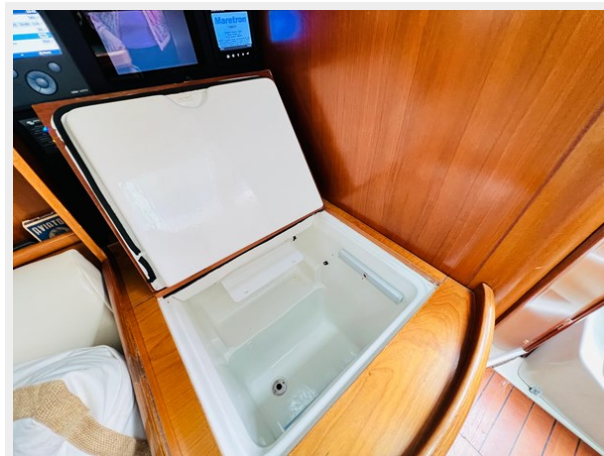
Тип топлива: Diesel

ФОТОГРАФИИ

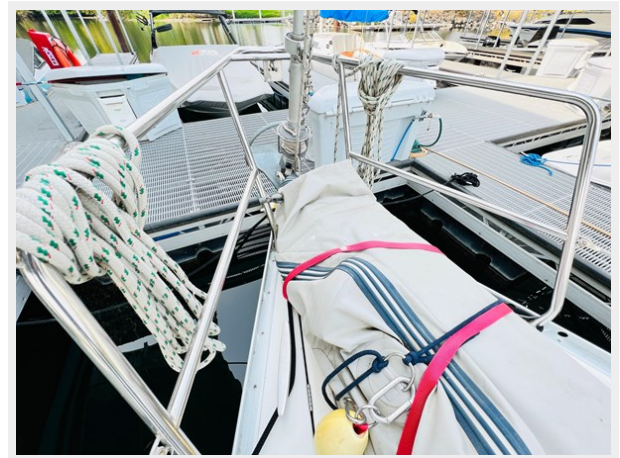




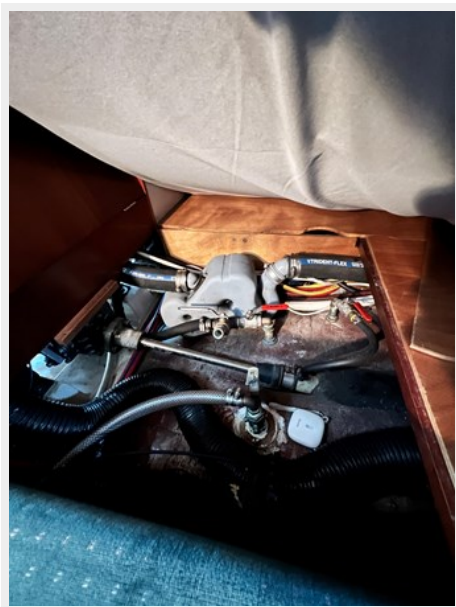
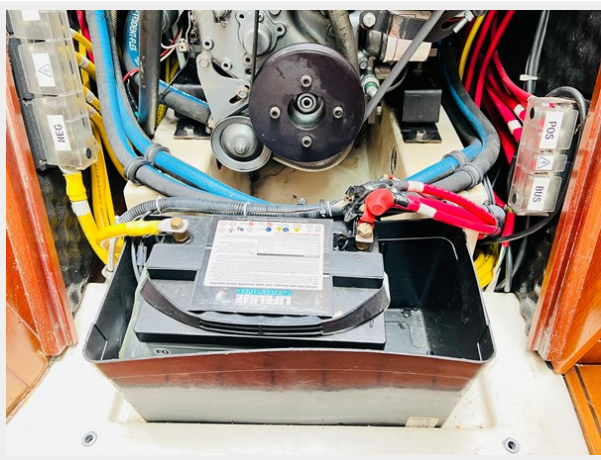
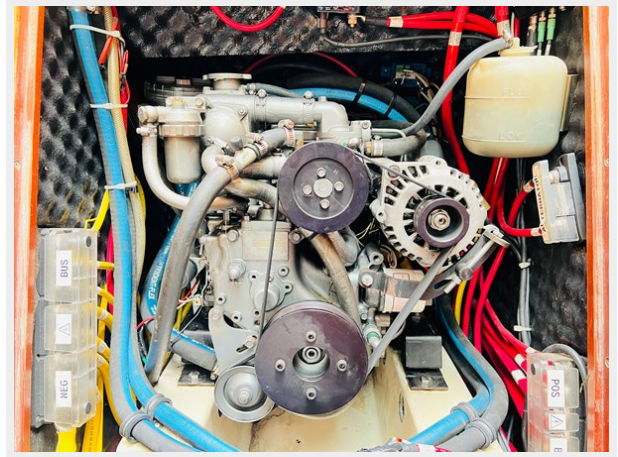


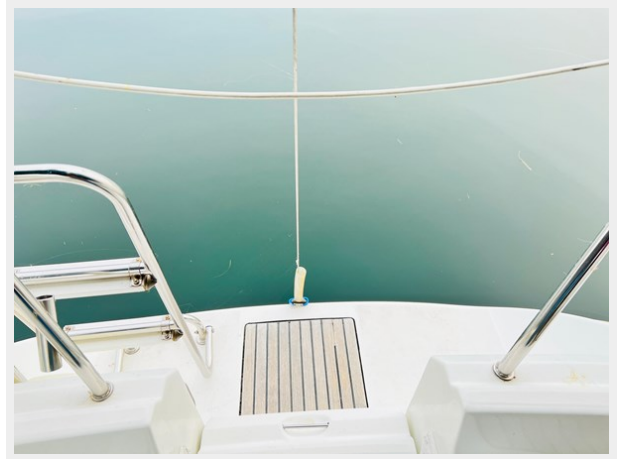


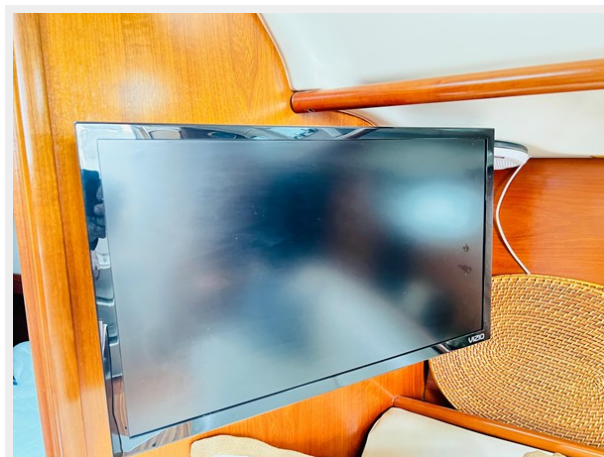


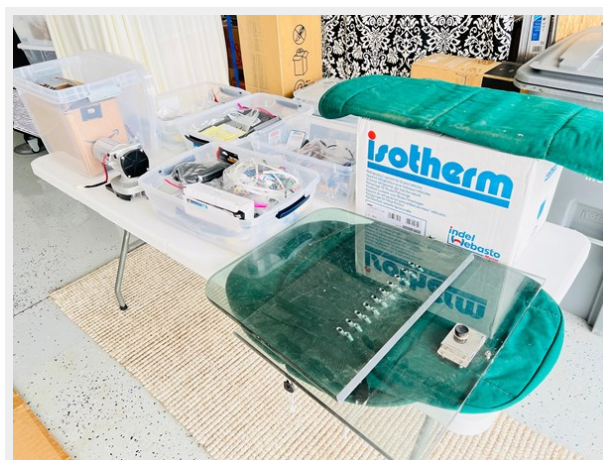












КОНТАКТЫ

Андрей Шестаков (Andrey Shestakov) – ведущий яхтенный брокер отдела продаж яхт и судов компании Shestakov Yacht Sales Inc. Официальный представитель Shestakov Yacht Sales Inc. для русскоговорящих клиентов в центральном офисе компании в Майами/Форт Лодердейл/Флорида/США.

Контактная информация

Email: andrey@shestakovyachtsales.com

Web: shestakovyachtsales.com

Телефоны

Краснодарский край: **+7(918)465-66-44**

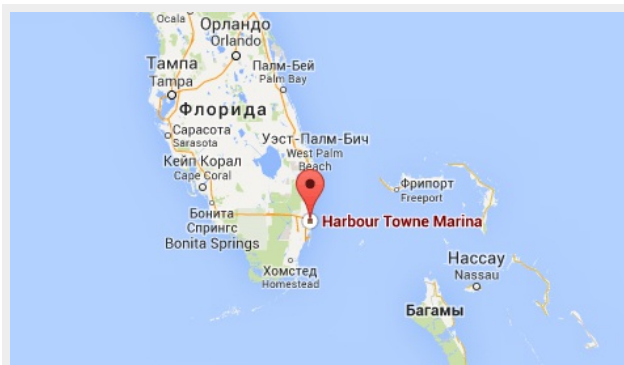
США, Майами, Флорида: **+1(954)274-4435**

Время работы

Понедельник – Суббота: **9:00 - 21:00**
EDT

Воскресенье: **Закрето**

Адрес



Harbour Towne Marina, 850 NE 3rd St,
STE 213, Dania, FL 33004