

1963 CHRIS-CRAFT CONSTELLATION — CHRIS-CRAFT



Судостроитель: CHRIS-CRAFT

Длина общая: 52' (15.85mm)

Год постройки: 1963

Ширина: 13.58

Модель: Крейсер

Цена: \$79,995 USD

Местонахождение: United States

Купить 1963 Chris-Craft Constellation — CHRIS-CRAFT а также выбрать подходящую вам яхту из нашего каталога яхт вам поможет опытный яхтенный брокер Андрей Шестаков. На сегодняшний день компания Shestakov Yacht Sales Inc. имеет большое количество яхт в собственном списке продаж, а также тесно сотрудничает со всеми крупными яхтенными производителями по всему миру.

Для того чтобы купить яхту 1963 Chris-Craft Constellation — CHRIS-CRAFT а также проконсультироваться по любому вопросу связанному с покупкой, продажей, чартером яхт позвоните по телефону **+7(918)465-66-44**.

ОГЛАВЛЕНИЕ

ОГЛАВЛЕНИЕ	2
ХАРАКТЕРИСТИКИ	3
Обзор	3
Основная информация	4
Размеры	4
Размещение	4
Корпус и палуба	4
Информация о двигателе	4
ФОТОГРАФИИ	5
КОНТАКТЫ	13
Контактная информация	13
Телефоны	13
Время работы	13
Адрес	13

ХАРАКТЕРИСТИКИ

Обзор

1963 Chris-Craft Constellation MV Ataraxia - 1963 52' Chris Craft Constellation Asking Price: \$89,995 Overview Discover tranquility on the water with MV Ataraxia, a 52-foot Chris Craft Constellation named after the Greek concept of inner peace. Perfectly suited for the serene waters of the Pacific Northwest, this vessel offers an unparalleled opportunity to explore in style and comfort. Having spent nearly all its life moored under cover in fresh water, Ataraxia has been meticulously cared for and comes with a mooring slip that includes liveaboard status on Lake Union. Key Features: Stylish Flying Bridge: Added for enhanced views, control, and additional seating, also providing back deck enclosure. Comprehensive Upgrades Post-2018: Significant improvements made, including galley remodel and salon refinishing. Liveaboard Status: Mooring on Lake Union can be grandfathered to the new owner, a coveted feature in the area. Spacious and Comfortable: Sleeps 6 in bunks and 2 more on a pullout sofa, with fully restored and upgraded living spaces. Specifications: Dimensions: Length 52' OA, Beam 13.9', Draft 7.8' Tonnage: Gross 39, Net 27 Hull: Mahogany plank on frame, silicon bronze fastenings Speed: 12 knots (top), 9 knots (cruising) Engines: Twin Detroit 671 (270 HP, six cylinders, diesel), Heat Exchanger/wet exhaust Reduction Gears: Allison Marine Gear M20, 2:1 ratio Auxiliary Power: Onan 8.0MDKD, 8KW, diesel Fuel Capacity: 400 gallons (2 tanks) Fresh Water: 100 gallons (1 tank) Waste: Head Tank Capacity 30 gallons (2 tanks), Hot water 18 gallons (110v) Accommodations: Sleeping Quarters: Main (King), mid-ship (2 twins), V-berth (2 twins), salon sofa converts to a double bed. Facilities: Two heads, two showers. Galley: Newly equipped with refrigerator, freezer, microwave, original restored stovetop/oven, and double sink - all upgrades in 2019. Recent Improvements & Upgrades (Over \$40,000 Since 2018): Deck and Hull: Foredeck sanded, recaulked, refastened, and varnished. Comprehensive hull maintenance for structural integrity. Interior Overhaul: Galley and salon completely renovated with new appliances, countertops, sink, and mahogany trim refinishing. Plumbing and Electrical: Installation of new holding tanks, hot water heater, and comprehensive electrical system upgrades. Engine Room: Maintenance on main engines and auxiliary power, ensuring reliability and performance. Tender Included: 11' Boston Whaler, adding value and versatility to your maritime adventures. Detailed Upgrades List: Deck & Exterior: Multiple coats of varnish on the foredeck, new anti-fouling paint below the waterline, and structural repairs to ensure seaworthiness. Galley & Salon: Removal of the original non-operational refrigerator, installation of new refrigerator/freezer, and a complete aesthetic and functional overhaul of the galley and salon areas. Mechanical & Electrical Systems: New stainless steel bracket for fuel tank stability, new batteries for all systems (2023), and repairs to loose fastenings on the keel shoe. Comfort & Safety Enhancements: New 50" TV, VHF radio, hot water heater, and heating systems, ensuring a comfortable and enjoyable experience aboard

Основная информация

Тип судна: Крейсер

Подкатегория: Express

Модельный год: 1963

Год постройки: 1963

Страна: United States

Размеры

Длина общая: 52' (15.85mm)

Ширина: 13.58

Размещение

Всего кают: 1

Всего ком. состава: 2

Корпус и палуба

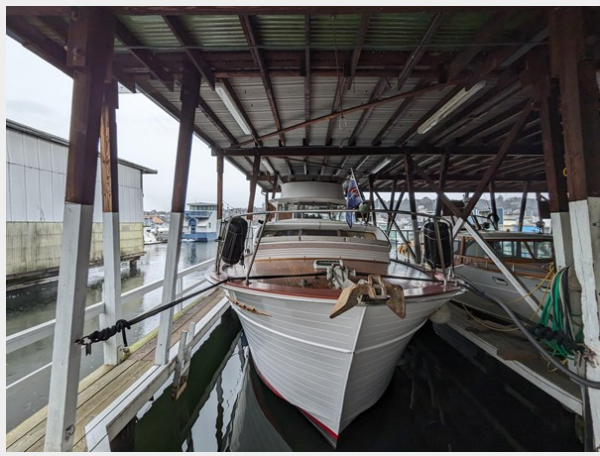
Материал корпуса: Mahogany

Информация о двигателе

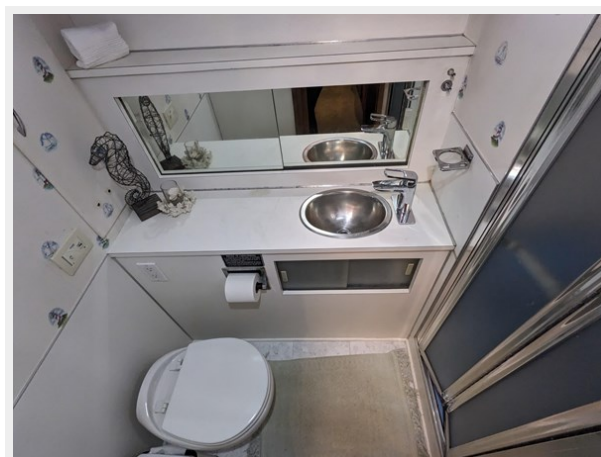
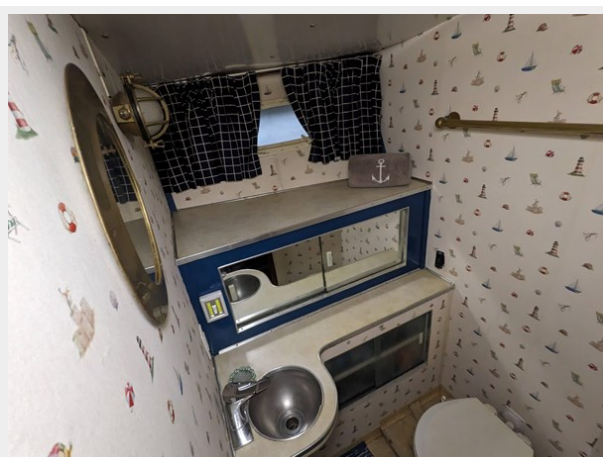
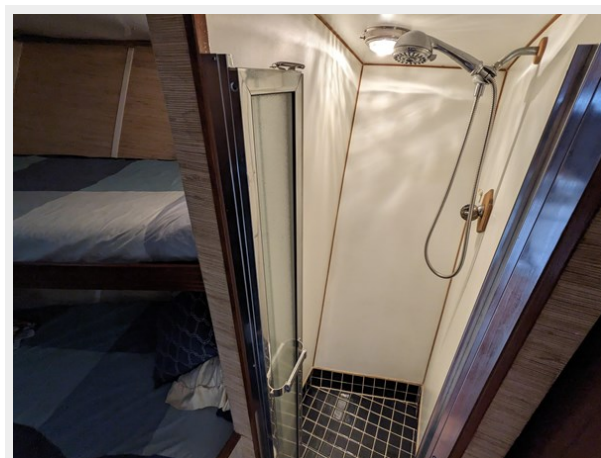
Двигатели: 1

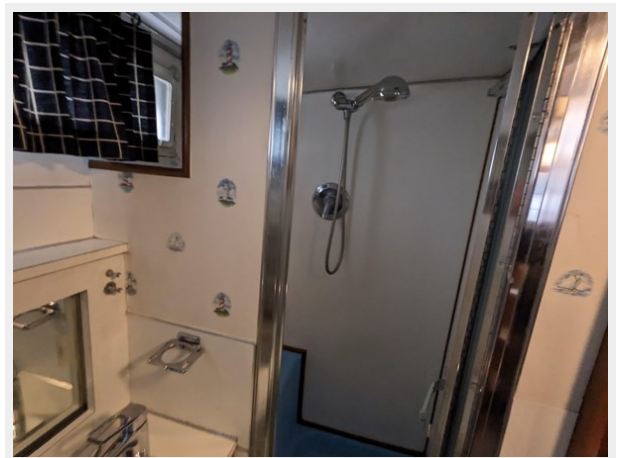
Производитель: Detroit Diesel

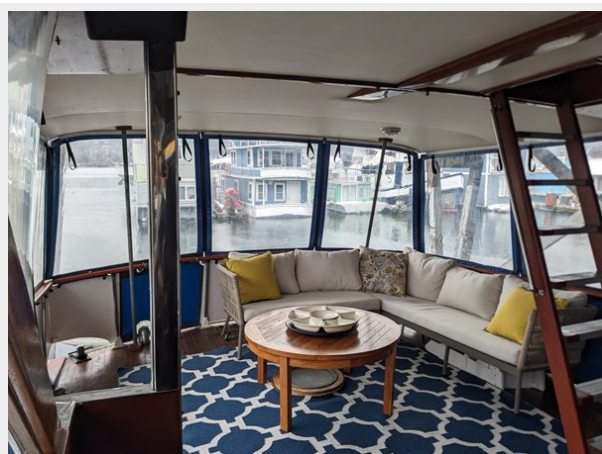
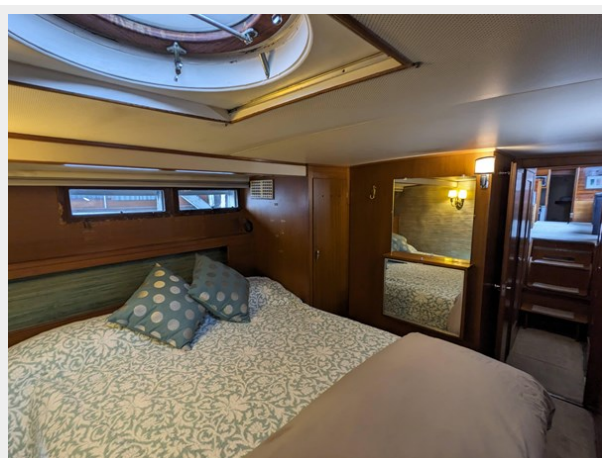
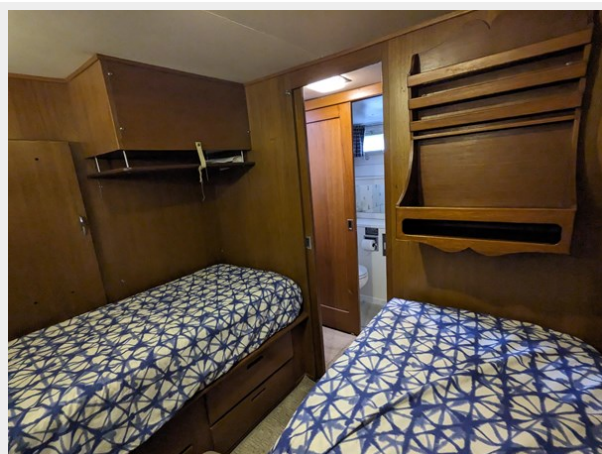
ФОТОГРАФИИ



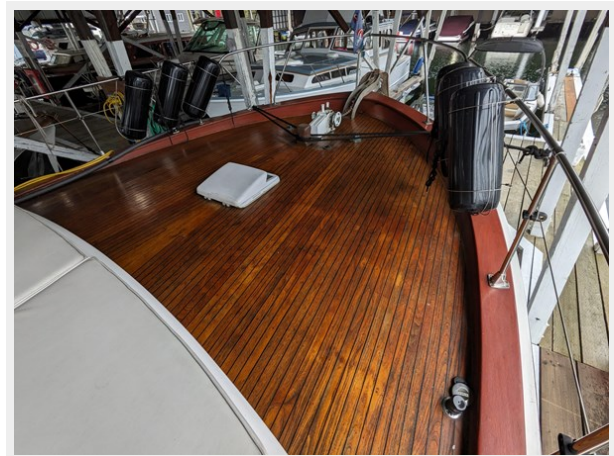
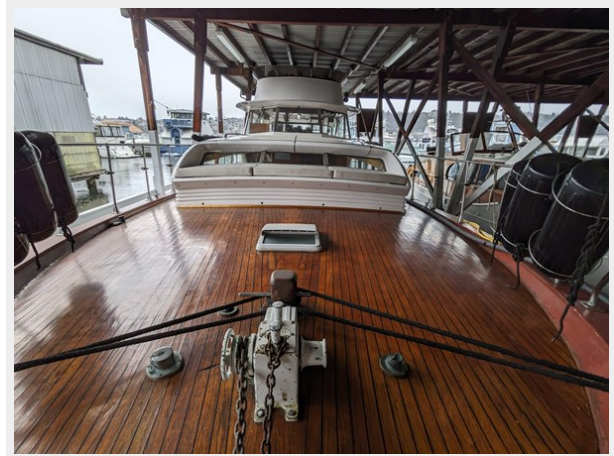


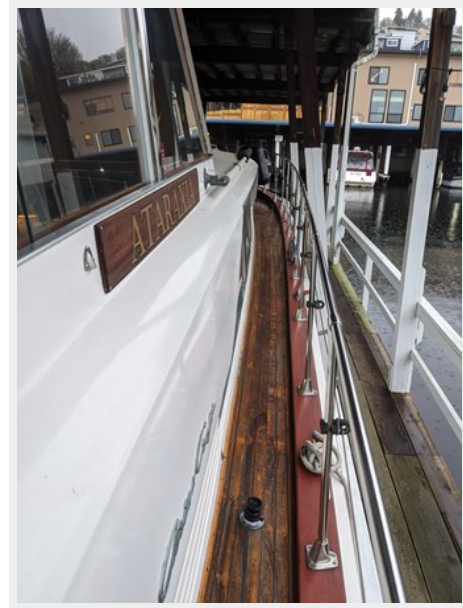












КОНТАКТЫ

Андрей Шестаков (Andrey Shestakov) – ведущий яхтенный брокер отдела продаж яхт и судов компании Shestakov Yacht Sales Inc. Официальный представитель Shestakov Yacht Sales Inc. для русскоговорящих клиентов в центральном офисе компании в Майами/Форт Лодердейл/Флорида/США.

Контактная информация

Email: andrey@shestakovyachtsales.com

Web: shestakovyachtsales.com

Телефоны

Краснодарский край: **+7(918)465-66-44**

США, Майами, Флорида: **+1(954)274-4435**

Время работы

Понедельник – Суббота: **9:00 - 21:00**
EDT

Воскресенье: **Закрето**

Адрес



Harbour Towne Marina, 850 NE 3rd St,
STE 213, Dania, FL 33004