

1955 COLIN ARCHER 42 — COLIN ARCHER



Судостроитель: COLIN ARCHER

Год постройки: 1955

Модель: Траулер

Цена: \$110,000 USD

Местонахождение: United States

Длина общая: 42' (12.8mm)

Ширина: 14.41

Купить 1955 Colin Archer 42 — COLIN ARCHER а также выбрать подходящую вам яхту из нашего каталога яхт вам поможет опытный яхтенный брокер Андрей Шестаков. На сегодняшний день компания Shestakov Yacht Sales Inc. имеет большое количество яхт в собственном списке продаж, а также тесно сотрудничает со всеми крупными яхтенными производителями по всему миру. Для того чтобы купить яхту 1955 Colin Archer 42 — COLIN ARCHER а также проконсультироваться по любому вопросу связанному с покупкой, продажей, чартером яхт позвоните по телефону **+7(918)465-66-44**.

ОГЛАВЛЕНИЕ

ОГЛАВЛЕНИЕ	2
ХАРАКТЕРИСТИКИ	3
Обзор	3
Основная информация	3
Размеры	3
Скорость, вместимость и масса	3
Размещение	4
Корпус и палуба	4
Информация о двигателе	4
ФОТОГРАФИИ	5
КОНТАКТЫ	18
Контактная информация	18
Телефоны	18
Время работы	18
Адрес	18

ХАРАКТЕРИСТИКИ

Обзор

1955 Colin Archer 42 Stunning 1955 Colin Archer Design 42 from Norway. All wood construction with a gleaming recent survey. The current owner estimates he has spent over \$200k on the boat throughout her restoration. Romantic, charming, and seaworthy perfectly define this trawler. Powered by a single Perkins T6.354M turbocharged diesel, she's an efficient cruiser. Two fuel tanks are on board totaling 400 gallons. Electronics are recently updated with Simrad Multi-function display and radar. She's also equipped with autopilot (Simrad AP44) and depth sounder (Raymarine i40). Magnum inverter is on board with 8 6V batteries. Down below her accommodations are just as charming. Rounded doorways provide entrances to two staterooms, one located forward and one to the starboard side, both featuring large double berths. The galley has plenty of cooking space with medium sized fridge/freezer combo, microwave and gas range. Forward of the galley is a workspace/chart desk. The head features a large shower stall and plenty of storage. Going back up to the pilothouse you will find a large circular dinette that basks in the stunning views from the rounded aft wall. Seating for 7 or 8 comfortably to enjoy a nice dinner on the hook. Many nights off the grid can be had with a 200 gallon fresh water tank. On the bow there is two anchor roller brackets as well as an Ideal anchor windlass. Working lights illuminate the forward deck.

Основная информация

Тип судна: Траулер

Модельный год: 1955

Год постройки: 1955

Страна: United States

Размеры

Длина общая: 42' (12.8mm)

Ширина: 14.41

Скорость, вместимость и масса

Вместимость воды: 200 Gallons

Объем топливного бака: 400 Gal Gallons

Размещение

Всего кают: 2

Всего ком. состава: 1

Корпус и палуба

Дизайнер корпуса: COLIN ARCHER

Информация о двигателе

Двигатели: 1

Производитель: Perkins

Тип двигателя: Inboard

Тип топлива: Diesel

ФОТОГРАФИИ

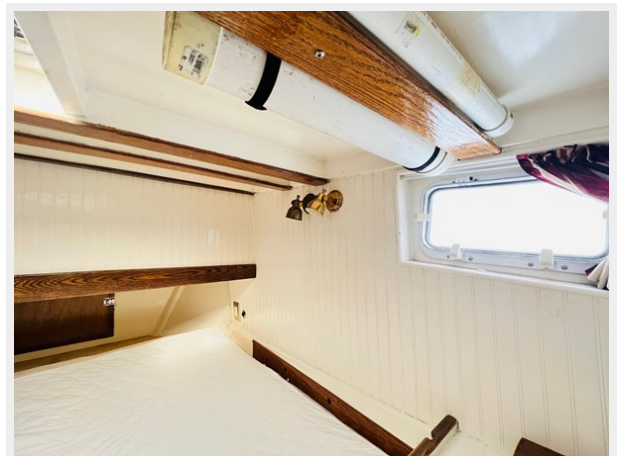
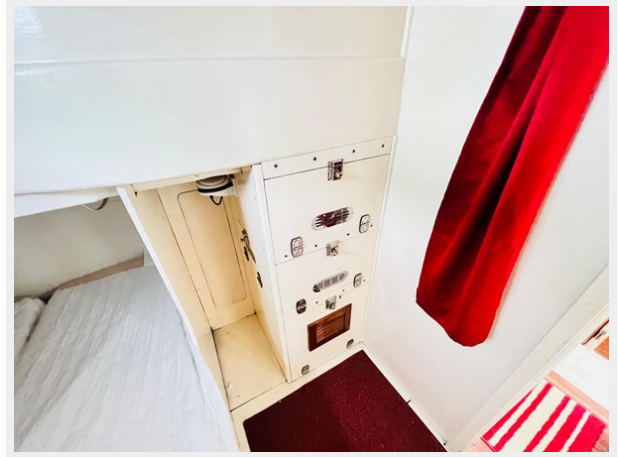












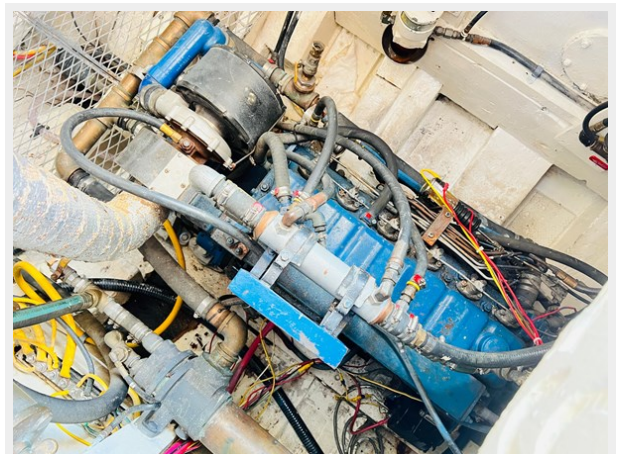
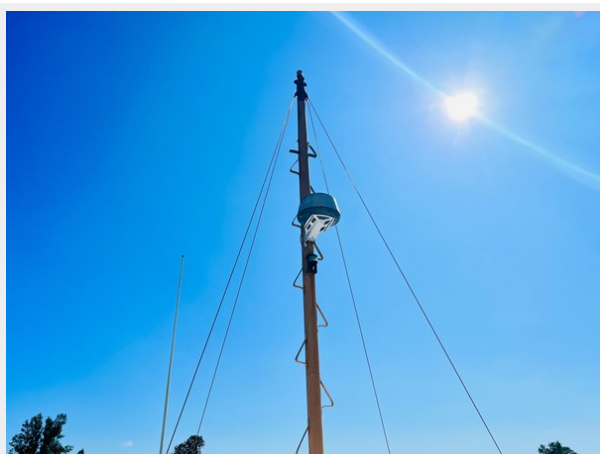


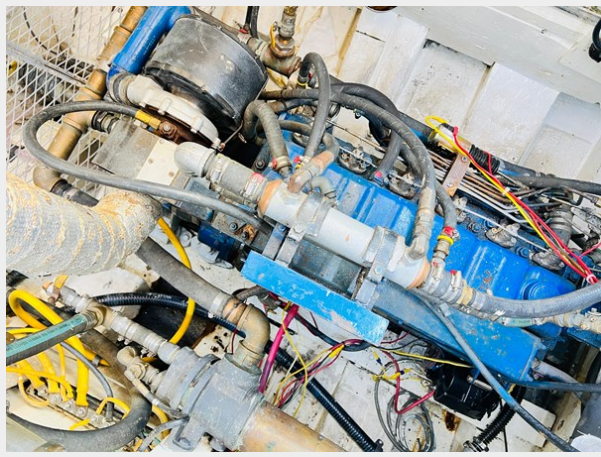












КОНТАКТЫ

Андрей Шестаков (Andrey Shestakov) – ведущий яхтенный брокер отдела продаж яхт и судов компании Shestakov Yacht Sales Inc. Официальный представитель Shestakov Yacht Sales Inc. для русскоговорящих клиентов в центральном офисе компании в Майами/Форт Лодердейл/Флорида/США.

Контактная информация

Email: andrey@shestakovyachtsales.com

Web: shestakovyachtsales.com

Телефоны

Краснодарский край: **+7(918)465-66-44**

США, Майами, Флорида: **+1(954)274-4435**

Время работы

Понедельник – Суббота: **9:00 - 21:00**
EDT

Воскресенье: **Закрито**

Адрес



Harbour Towne Marina, 850 NE 3rd St,
STE 213, Dania, FL 33004