

## LITHIUM — AZIMUT YACHTS



**Судостроитель:** AZIMUT YACHTS

**Год постройки:** 2015

**Модель:** Flybridge

**Цена:** \$799,000 USD

**Местонахождение:** United States

**Длина общая:** 54' 5" (16.59mm)

**Ширина:** 15.7

**Мин. осадка:** 4' 11" (1.49mm)

**Макс. осадка:** 4' 11" (1.49mm)

**Крейс. скорость:** 26 Knots Kts. (30 MPH)

**Макс. скорость:** 31 Knots Kts. (36 MPH)

Купить Lithium — AZIMUT YACHTS а также выбрать подходящую вам яхту из нашего каталога яхт вам поможет опытный яхтенный брокер Андрей Шестаков. На сегодняшний день компания Shestakov Yacht Sales Inc. имеет большое количество яхт в собственном списке продаж, а также тесно сотрудничает со всеми крупными яхтенными производителями по всему миру.

Для того чтобы купить яхту Lithium — AZIMUT YACHTS а также проконсультироваться по любому вопросу связанному с покупкой, продажей, чартером яхт позвоните по телефону **+7(918)465-66-44**.

# ОГЛАВЛЕНИЕ

---

ОГЛАВЛЕНИЕ	2
ХАРАКТЕРИСТИКИ	3
Обзор	3
Основная информация	7
Размеры	7
Скорость, вместимость и масса	7
Размещение	7
Корпус и палуба	8
Информация о двигателе	8
ФОТОГРАФИИ	9
КОНТАКТЫ	21
Контактная информация	21
Телефоны	21
Время работы	21
Адрес	21

---

# ХАРАКТЕРИСТИКИ

---

## Обзор

---

The **2015 Azimut 55S** is the epitome of speed and sophistication. Powered by 3 Volvo Penta IPS 600 engines, this vessel delivers the ultimate sporty experience. Lithium is sleek and impressive on the water. Her outdoor living spaces are expansive and include a wet bar, electric grill, and beautiful L-shaped seating area with a modern table. Inside, the main salon is elegant and contemporary. Design features include large panoramic windows, light washed hardwood floors, modern white and grey upholstery and accents, a comfortable seating area with a high and low dining table, main floor galley, and a retractable sunroof. At the bow there is a large and comfortable area for sunbathing. The vessel has three exquisitely appointed staterooms, each offering comfort, privacy, and modern heads. Lithium is both impressive and memorable, reminiscent of a coupé. She is the ideal yacht for a buyer looking for a contemporary and innovative yacht!

### HIGHLIGHTS:

- VOLVO PENTA IPS ENGINES (Hours 1175\*)
- KOHLER GENERATOR
- RAY MARINE NAVIGATION SYSTEM
- JOYSTICK
- BOW THRUSTER
- RADAR
- LOG-SPEEDOMETER
- NAVIGATION CENTER
- DEPTH SOUNDER
- CHART PLOTTER
- AUTO PILOT
- RADIO
- CD PLAYER
- FUSION SOUND SYSTEM
- GPS
- COCKPIT SPEAKERS
- VHF RADIO
- BOW THRUSTER
- ELECTRIC BILGE PUMP
- MODERN AND CONTEMPORARY INTERIOR FINISHES
- WHITE CABINETRY IN GALLEY
- SKYLIGHT

- 3 STATEROOMS WITH 2 ENSUITE HEADS
- MASTER STATEROOM WITH QUEEN BED AND ENSUITE BATH (MIDSHIP)
- VIP STATEROOM WITH QUEEN BED, ENSUITE BATH AND SKYLIGHT
- PLUSH CARPETING
- FUSION SURROUND SOUND SYSTEM
- BOSE SPEAKER
- WASHER AND DRYER COMBO
- ELECTRIC GRILL (AFT COCKPIT)
- WET BAR (AFT COCKPIT)
- REFRIGERATOR (AFT COCKPIT)
- GARAGE
- HYDRAULIC SWIM PLATFORM WITH BEACH PACKAGE
- TEAK DECKS

#### **ENGINE AND GENERATOR:**

- VOLVO IPS ENGINE (Hours 1175\* average)
- K OHLER 20E0ZD GENERATOR
- GENERATOR HOURS: 2078
- GENERATOR: 20KW 60HZ

#### **NAVIGATION SYTEMS/COMPONENTS:**

- RAY MARINE NAV SCREENS
- RPM INDICATORS
- JOYSTICK CONTROL
- ENGINE CONTROLS
- BOW THRUSTER
- INTEGRATED IPS STEERING
- RADAR

#### **MAIN SALON / DINNETTE / GALLEY**

- MODERN AND OPEN WITH ABUNDANT USE OF GLASS, CONTEMPORARY STYLING AND WHITE CABINetry

- ISOTHERM REFRIGERATOR
- FREEZER
- STAINLESS STEEL SINK
- MIELE INDUCTION COOK TOP
- MICROWAVE
- DINING TABLE (RISE/FALL) WITH STORAGE
- BENCH SEATING
- TELEVISION (retractable)
- FUSION SURROUND SOUND WITH BOSE SPEAKERS
- MODERN GRAY AND WHITE SOFA SEATING
- SKYLIGHT
- RECESSED LED OVERHEAD LIGHTING
- POLISHED STAINLESS STEEL HANDRAILS AT STAIRCASE LEADING TO LOWER LEVEL

#### **AFT COCKPIT SEATING AREA:**

- SLIDING GLASS DOORS THAT OPEN TO MAIN SALON
- ELECTRIC GRILL
- SINK
- PASSERELLE / GANGWAY
- ENGINE ROOM ACCESS
- TEAK FLOORING
- SEATING / EATING AREA
- OVERHEAD LED LIGHTING
- FENDER HOLDERS
- MOORING STATION / CLEATS
- ACCESS TO SWIM PLATFORM AND GARAGE

#### **STATEROOMS**

##### **MASTER:**

- LOCATED MIDSHIP
- QUEEN BED WITH HEADBOARD
- BELOW BED STORAGE
- NIGHTSTAND WITH READING LIGHTS
- FULL LENGTH DRESSING MIRROR

- VENETIAN BLINDS
- PLUSH CARPETING
- VANITY TABLE
- RECTANGULAR WINDOWS WITH PORT HOLE
- HANGING CLOSETS (2) WITH SHELVES
- TELEVISION
- ENSUITE BATH WITH SHOWER

**VIP:**

- LOCATED AT BOW
- QUEEN BED
- HEADBOARD WITH READING LIGHTS
- UNDER BED STORAGE (X2) AND ABOVE BED STORAGE
- SHELVING ON SIDES OF BED (AGAINST BULWARK)
- HANGING CLOSET
- LARGE SIDE WINDOWS
- SKYLIGHT
- PLUSH CARPETING
- VENETIAN BLINDS
- ENSUITE BATH WITH SHOWER

**TWIN STATEROOM:**

- TWIN BEDS WITH CENTER NIGHTSTAND
- STARBOARD LOCATION
- RECTANGULAR WINDOW WITH PORT HOLE
- VENETIAN BLINDS
- WALL LIGHTING ON HEADBOARD
- UNDER BED STORAGE
- CLOSET WITH HANGING AND SHELVING
- HALOGEN OVER HEAD SPOTLIGHTS

## Основная информация

Тип судна: Flybridge

Подкатегория: Flybridge

Модельный год: 2015

Год постройки: 2015

Страна: United States

## Размеры

Длина общая: 54' 5" (16.59mm)

Ширина: 15.7

Мин. осадка: 4' 11" (1.49mm)

Макс. осадка: 4' 11" (1.49mm)

## Скорость, вместимость и масса

Крейс. скорость: 26 Knots Kts. (30 MPH)

Дальность на крейсерской скорости:  
294

Макс. скорость: 31 Knots Kts. (36 MPH)

Дальность на макс. скорости: 252 Kts.

Чистый вес: 52.9 Pounds

Вместимость воды: 158.5 Gallons

Вместимость сточного бака: 46 Gal  
Gallons

Объем топливного бака: 590 Gal Gallons

## Размещение

Всего кают: 3

Спальные места: 6

Всего ком. состава: 2

## Корпус и палуба

---

**Материал корпуса:** Fiberglass

**Материал палубы:** Teak

**Комплектация корпуса:** Deep Vee

**Дизайнер корпуса:** Stefano Righini

**Дизайнер интерьера:** Carlo Galeazzi

## Информация о двигателе

---

**Двигатели:** 2

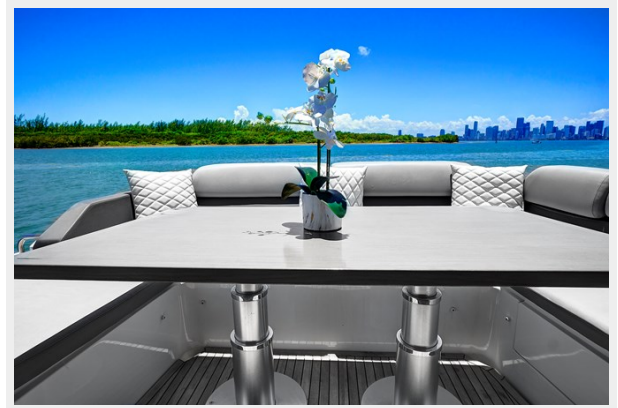
**Производитель:** Volvo Penta

**Тип топлива:** Diesel



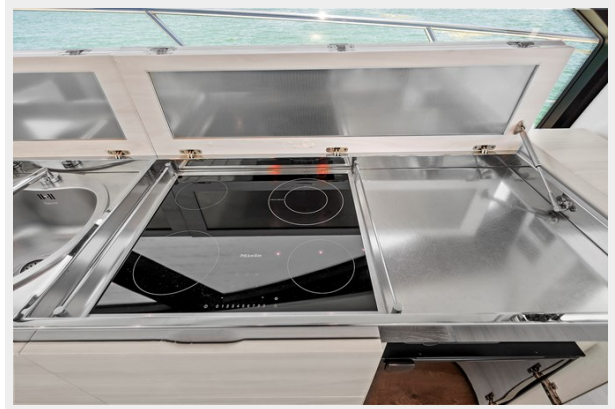
# ФОТОГРАФИИ

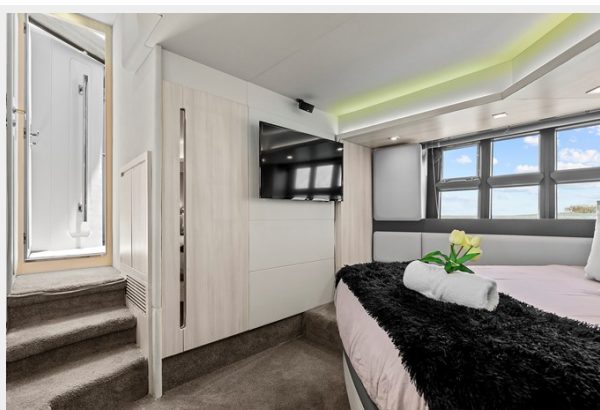
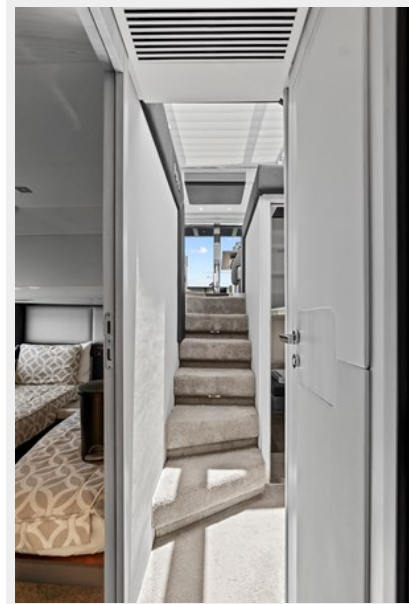




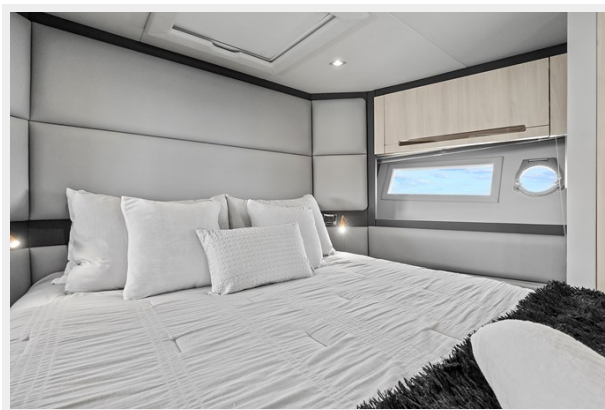
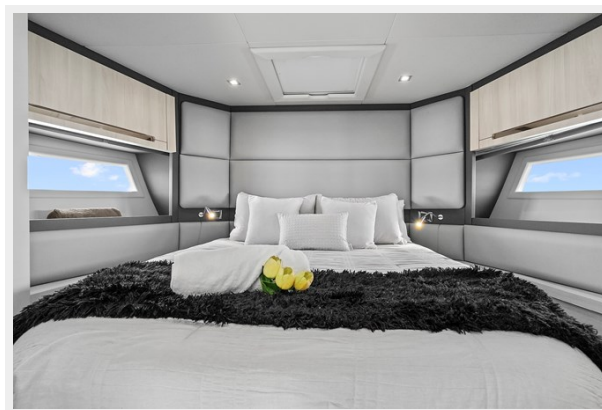




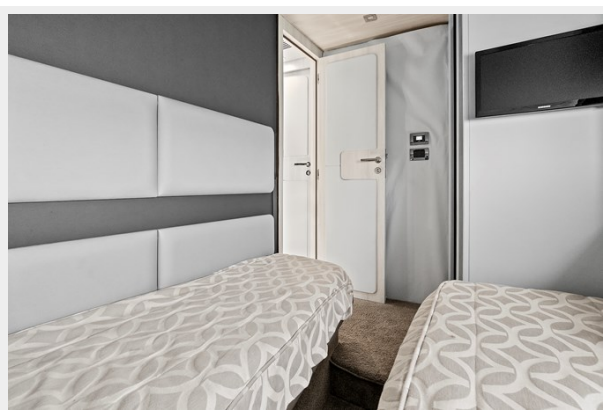




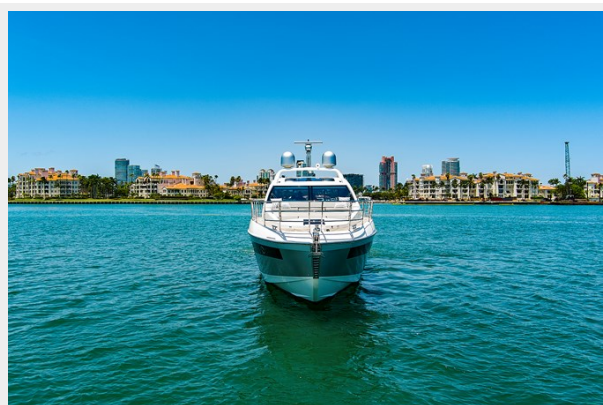


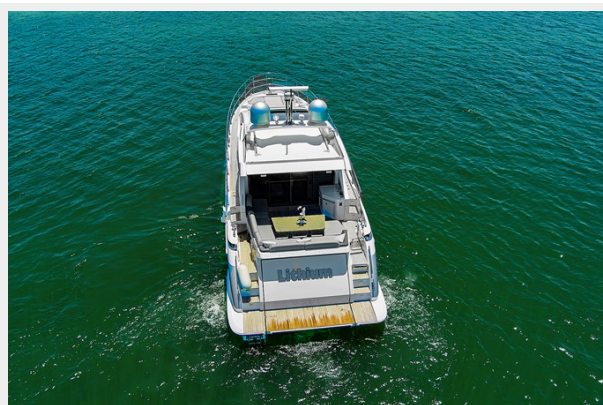












# КОНТАКТЫ

---

Андрей Шестаков (Andrey Shestakov) – ведущий яхтенный брокер отдела продаж яхт и судов компании Shestakov Yacht Sales Inc. Официальный представитель Shestakov Yacht Sales Inc. для русскоговорящих клиентов в центральном офисе компании в Майами/Форт Лодердейл/Флорида/США.

## Контактная информация

---

Email: [andrey@shestakovyachtsales.com](mailto:andrey@shestakovyachtsales.com)

Web: [shestakovyachtsales.com](http://shestakovyachtsales.com)

## Телефоны

---

Краснодарский край: **+7(918)465-66-44**

США, Майами, Флорида: **+1(954)274-4435**

## Время работы

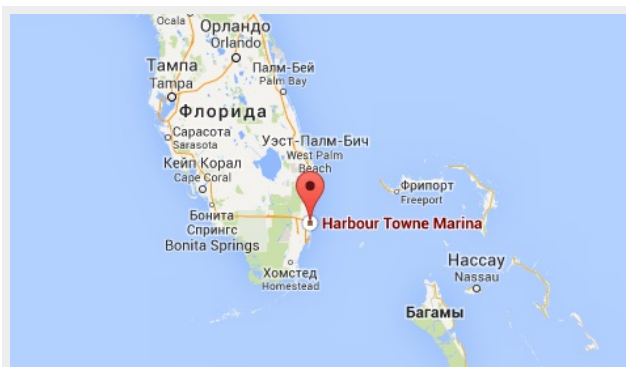
---

Понедельник – Суббота: **9:00 - 21:00**  
EDT

Воскресенье: **Закрито**

## Адрес

---



Harbour Towne Marina, 850 NE 3rd St,  
STE 213, Dania, FL 33004