

1989 CARVER 36 AFT CABIN MOTORYACHT — CARVER



Судостроитель: CARVER

Год постройки: 1989

Модель: Aft Cabin

Цена: \$34,999 USD

Местонахождение: United States

Длина общая: 35' 4" (10.77mm)

Ширина: 12.33

Крейс. скорость: 7.5 Knots Kts. (9 MPH)

Купить 1989 Carver 36 Aft Cabin Motoryacht — CARVER а также выбрать подходящую вам яхту из нашего каталога яхт вам поможет опытный яхтенный брокер Андрей Шестаков. На сегодняшний день компания Shestakov Yacht Sales Inc. имеет большое количество яхт в собственном списке продаж, а также тесно сотрудничает со всеми крупными яхтенными производителями по всему миру.

Для того чтобы купить яхту 1989 Carver 36 Aft Cabin Motoryacht — CARVER а также проконсультироваться по любому вопросу связанному с покупкой, продажей, чартером яхт позвоните по телефону **+7(918)465-66-44**.

ОГЛАВЛЕНИЕ

ОГЛАВЛЕНИЕ	2
ХАРАКТЕРИСТИКИ	3
Обзор	3
Основная информация	4
Размеры	4
Скорость, вместимость и масса	4
Размещение	4
Корпус и палуба	4
Информация о двигателе	4
ФОТОГРАФИИ	5
КОНТАКТЫ	13
Контактная информация	13
Телефоны	13
Время работы	13
Адрес	13

ХАРАКТЕРИСТИКИ

Обзор

1989 Carver 36 Aft Cabin Motoryacht The "No Escape" is a meticulously maintained 1989 Carver Aft Cabin 3607, offering an ideal blend of comfort and performance. This vessel has been lovingly cared for and upgraded by its current owner. Located in Portland, OR it presents a fantastic opportunity for those seeking a spacious and well-appointed cruiser.

Specifications: Builder: Carver Boat Co. Year Built: 1989 Model: Aft Cabin 3607 Hull Material: Fiberglass Hull Type: Semi planing modified V Length Overall (L.O.A): 35'7" Length Waterline (L.W.L): 31'4" Beam: 12'6" Draft: 3'2" Displacement: 18,500 lbs Propulsion System: Twin gas V-8 engines Fuel Type: Gasoline Fuel Capacity: 240 US gallons for both tanks AC Power: One (1) 125V, 30 amp inlet DC Power: 12-volt system Fresh Water Capacity: 109 US gallons Holding Tank: Yes

Key Features: Hull and Deck: The vessel features a white gelcoat hull with a black boot top and moderate sheer. It is equipped with stainless steel stanchions and cable lifelines, a bow pulpit, molded FRP toe rails, and excellent ventilation provided by hatches and windows. Bridge Deck: The flying bridge offers comfortable seating with white vinyl cushions, a tinted plastic spray shield, and a stainless steel tubular rail and stanchion system surrounding the cockpit area. Cabin Appointments: The interior boasts finely fitted bulkheads, storage areas, and an attractive light-colored vinyl headliner. The accommodations include two sleeping areas, two heads with showers, a well-equipped galley with double stainless steel sinks, a Norcold refrigerator, an LPG-powered stove, a Samsung Classic Collection microwave, and a Sony flatscreen TV. Engines: The vessel is powered by twin 7.4L V-8 gasoline Mercruiser engines, each generating approximately 340 rated horsepower. Electrical System: It features a 12-volt lead-acid battery-powered system, with two group 27 batteries for engines and one 4D house battery. The AC system includes one 125V 30-amp shore power inlet and a Truecharge 40+ charger inverter. Generators and Inverters: The vessel is equipped with a Kohler generator powered by a gasoline internal combustion engine. It has a 6 US gallon capacity for hot water. Fresh Water System: The fresh water system includes two tanks with a total capacity of 109 US gallons. The hot and cold water supply is provided by a Shuflo diaphragm pump. Sanitation: The vessel features two electrically operated heads with holding tanks and two grey water sump tanks. The sanitation systems are certified as MSD U.S.C.G. Type III. Additional Information: The port engine upper was rebuilt last year, with a repair cost of \$10,000.00. The flybridge front canvas windows were replaced at a cost of \$1,500.00. Both engines underwent a tune-up last year. The impellers in both engines and the generator were changed. A new shore power cord was added. All new lines were installed last year. Furnishings on board will stay, excluding personal items. The "No Escape" presents an outstanding opportunity to own a well-maintained and upgraded Carver Aft Cabin 3607, ideal for extended cruising and comfortable living aboard. Don't miss this chance to explore the waterways in style and luxury.

Основная информация

Тип судна: Aft Cabin

Подкатегория: Aft Cabin

Модельный год: 1989

Год постройки: 1989

Страна: United States

Размеры

Длина общая: 35' 4" (10.77mm)

Ширина: 12.33

Скорость, вместимость и масса

Крейс. скорость: 7.5 Knots Kts. (9 MPH)

Вместимость воды: 90 Gallons

Вместимость сточного бака: 75 Gal
Gallons

Объем топливного бака: 280 Gal Gallons

Размещение

Всего кают: 2

Всего ком. состава: 2

Корпус и палуба

Материал корпуса: Fiberglass

Комплектация корпуса: Semi Vee

Информация о двигателе

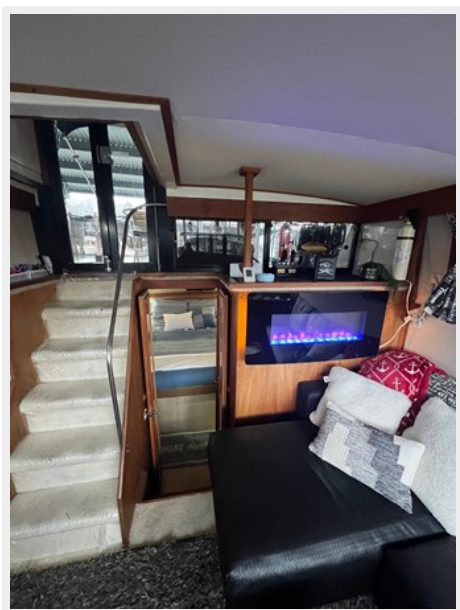
Двигатели: 2

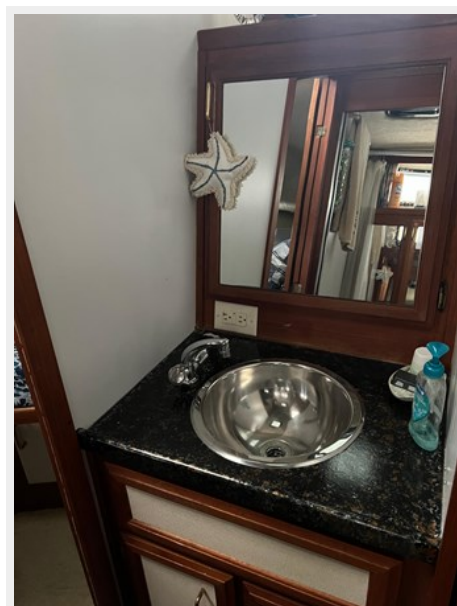
Производитель: Mercury

Тип двигателя: Inboard

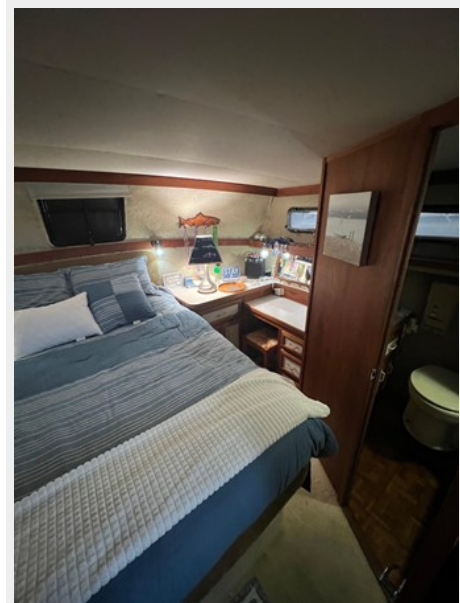
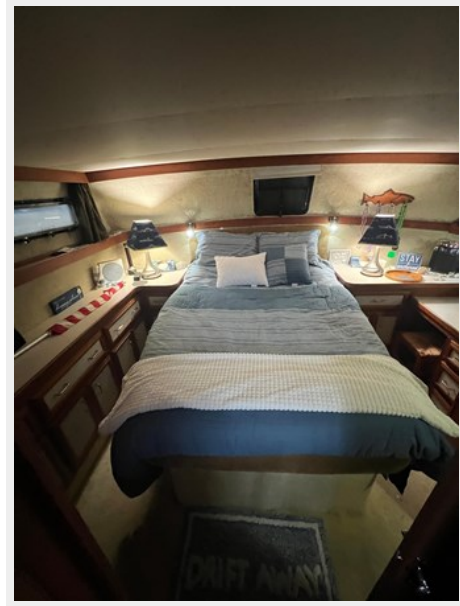
Тип топлива: Gas

ФОТОГРАФИИ



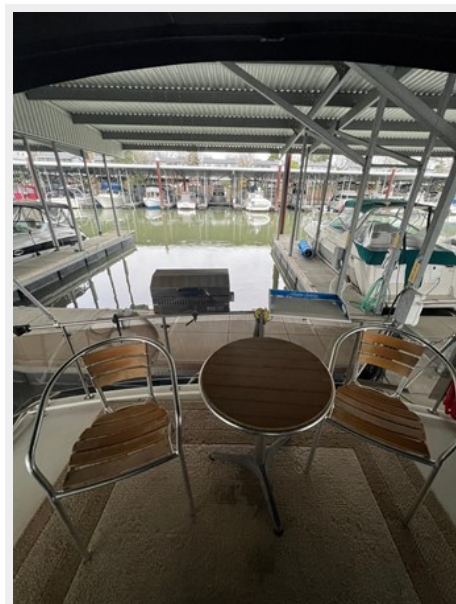
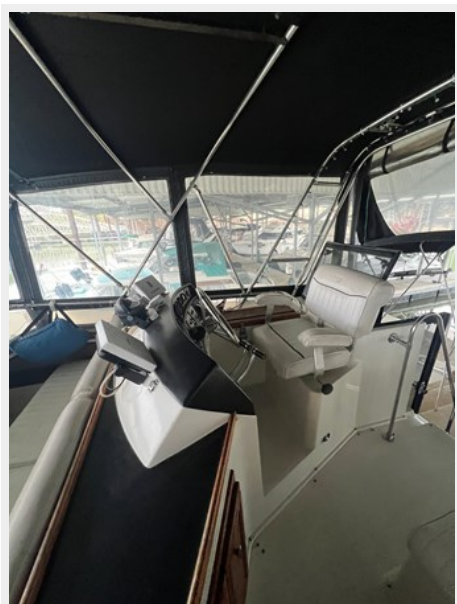














КОНТАКТЫ

Андрей Шестаков (Andrey Shestakov) – ведущий яхтенный брокер отдела продаж яхт и судов компании Shestakov Yacht Sales Inc. Официальный представитель Shestakov Yacht Sales Inc. для русскоговорящих клиентов в центральном офисе компании в Майами/Форт Лодердейл/Флорида/США.

Контактная информация

Email: andrey@shestakovyachtsales.com

Web: shestakovyachtsales.com

Телефоны

Краснодарский край: **+7(918)465-66-44**

США, Майами, Флорида: **+1(954)274-4435**

Время работы

Понедельник – Суббота: **9:00 - 21:00**
EDT

Воскресенье: **Закрито**

Адрес



Harbour Towne Marina, 850 NE 3rd St,
STE 213, Dania, FL 33004