

2005 REGAL COMMODORE 4260 — REGAL



Судостроитель: REGAL

Год постройки: 2005

Модель: Моторная яхта

Цена: \$199,000 USD

Местонахождение: United States

Длина общая: 44' (13.41mm)

Ширина: 14

Макс. осадка: 2' 9" (0.84mm)

Крейс. скорость: 20 Knots Kts. (23 MPH)

Макс. скорость: 26 Knots Kts. (30 MPH)

Купить 2005 Regal Commodore 4260 — REGAL а также выбрать подходящую вам яхту из нашего каталога яхт вам поможет опытный яхтенный брокер Андрей Шестаков. На сегодняшний день компания Shestakov Yacht Sales Inc. имеет большое количество яхт в собственном списке продаж, а также тесно сотрудничает со всеми крупными яхтенными производителями по всему миру.

Для того чтобы купить яхту 2005 Regal Commodore 4260 — REGAL а также проконсультироваться по любому вопросу связанному с покупкой, продажей, чартером яхт позвоните по телефону **+7(918)465-66-44**.

ОГЛАВЛЕНИЕ

ОГЛАВЛЕНИЕ	2
ХАРАКТЕРИСТИКИ	3
Обзор	3
Основная информация	3
Размеры	3
Скорость, вместимость и масса	4
Размещение	4
Информация о двигателе	4
ФОТОГРАФИИ	5
КОНТАКТЫ	22
Контактная информация	22
Телефоны	22
Время работы	22
Адрес	22

ХАРАКТЕРИСТИКИ

Обзор

2005 Regal Commodore 4260 100% Freshwater Moored Discover the perfect blend of luxury and performance with "Kava," a 2005 Regal Commodore 4260 Express Cruiser. With a sleek 44-foot length overall and a spacious 14-foot beam, this boat offers style and comfort for your adventures on the water. Powered by twin Volvo Penta 8.1 GLXI engines, producing 420 hp each, "Kava" cruises comfortably at 20 knots and can reach up to 26 knots. On deck, you'll find a spacious cockpit ideal for entertaining, featuring new canvas (2018) and carpet (2021). Inside, the cabin is beautifully finished with cherry wood, offering a queen forward berth, two single aft berths, and two electrical heads with showers. The galley is fully equipped with a stainless fridge, freezer, microwave, and a 2-burner stove. The boat's electronics were upgraded in 2021, including a Raymarine GPS, depth sounder, knot meter, AIS, chart plotter, radar, and autopilot. Enjoy your time onboard with a stereo system, a smart TV in the cockpit, and three additional TVs in the salon and berths. "Kava" is ready for any adventure, featuring an electric windlass, davits, swim ladder, BBQ, transom shower, and more. The mechanical and electrical systems are in great shape, with a Kohler 7.3KW generator, four batteries, and a stainless water tank installed in 2018. Whether you're planning extended voyages or weekend getaways, "Kava" offers the comfort, features, and reliability you need. This exceptional express cruiser is ready to make your boating dreams come true.

Основная информация

Тип судна: Моторная яхта

Модельный год: 2005

Год постройки: 2005

Страна: United States

Размеры

Длина общая: 44' (13.41mm)

Ширина: 14

Макс. осадка: 2' 9" (0.84mm)

Скорость, вместимость и масса

Крейс. скорость: 20 Knots Kts. (23 MPH) **Макс. скорость:** 26 Knots Kts. (30 MPH)

Вместимость воды: 175 Gallons

Вместимость сточного бака: 60 Gal
Gallons

Объем топливного бака: 350 Gal Gallons

Размещение

Всего кают: 2

Всего ком. состава: 2

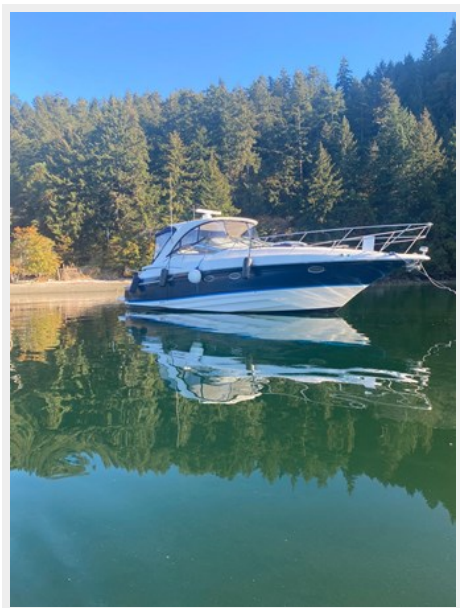
Информация о двигателе

Двигатели: 2

Производитель: Volvo Penta

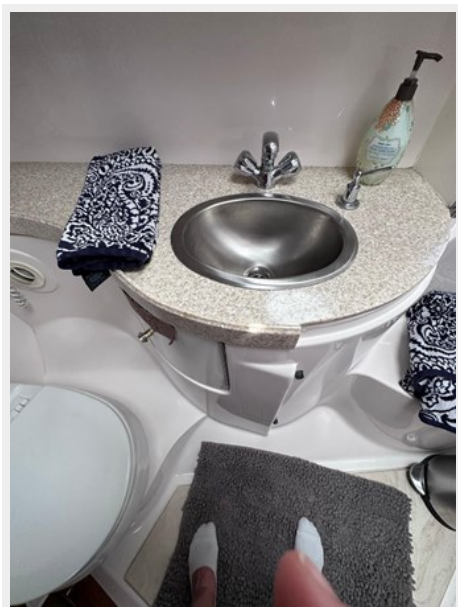
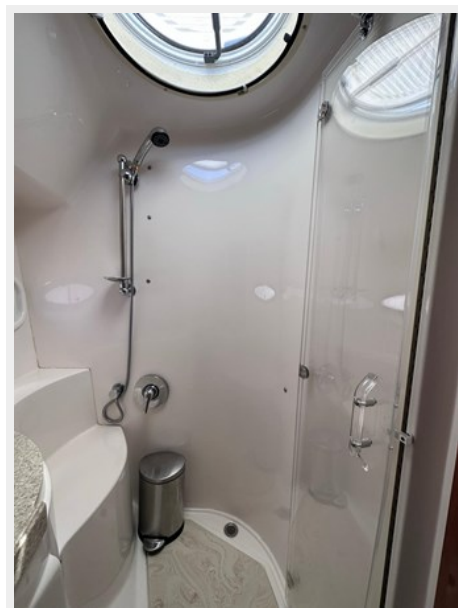
Тип топлива: Gas

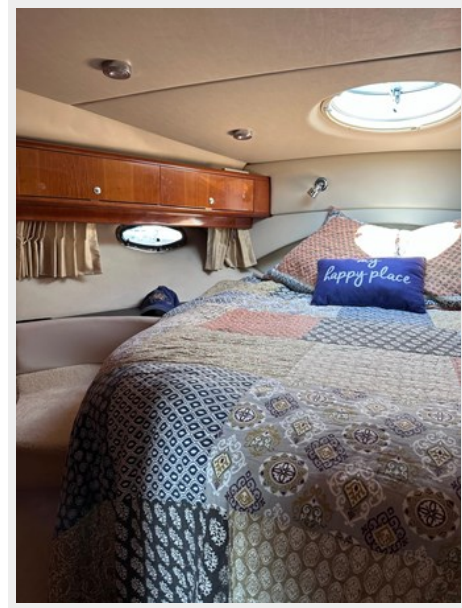
ФОТОГРАФИИ

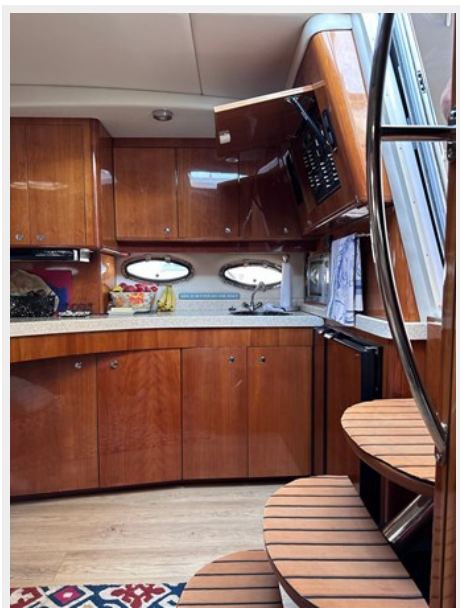




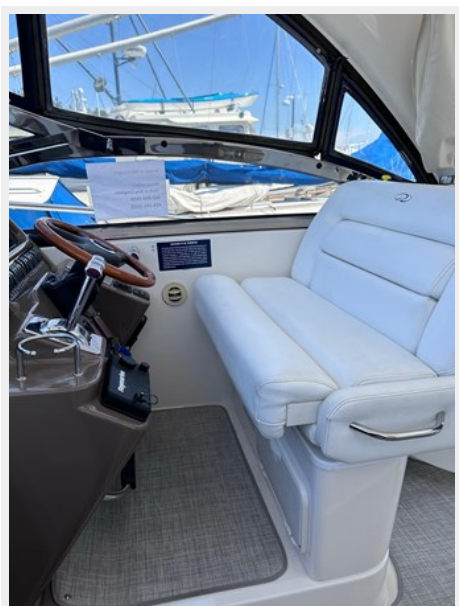








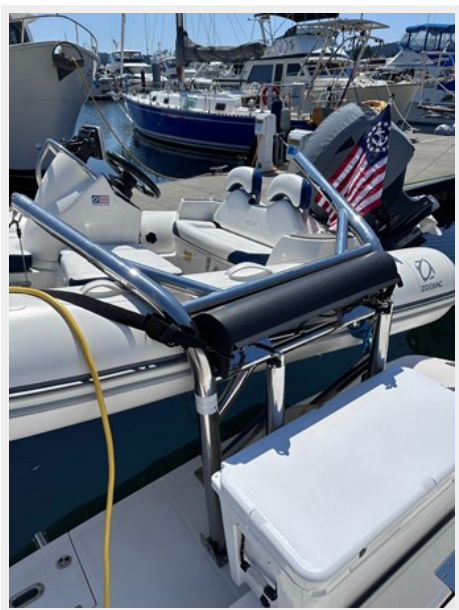


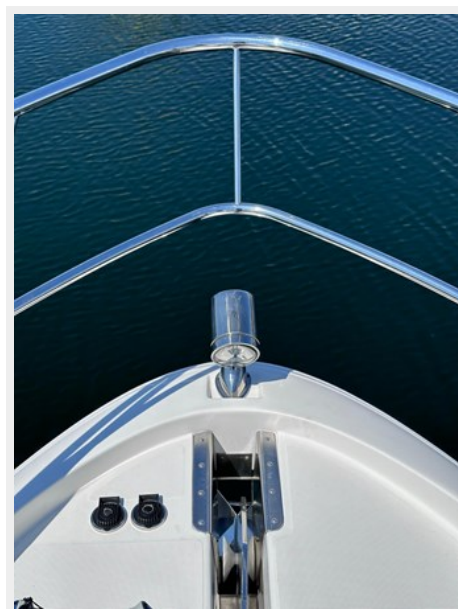




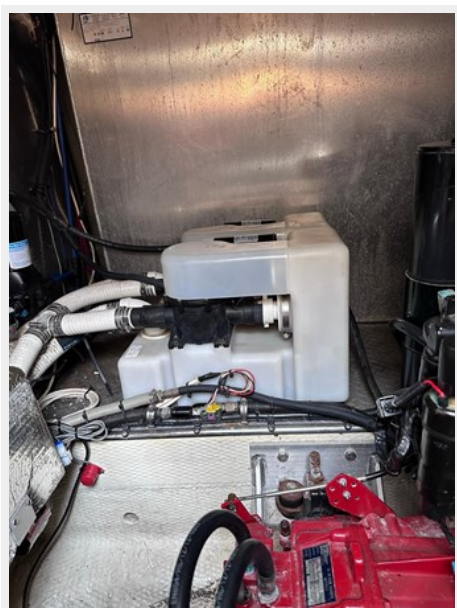


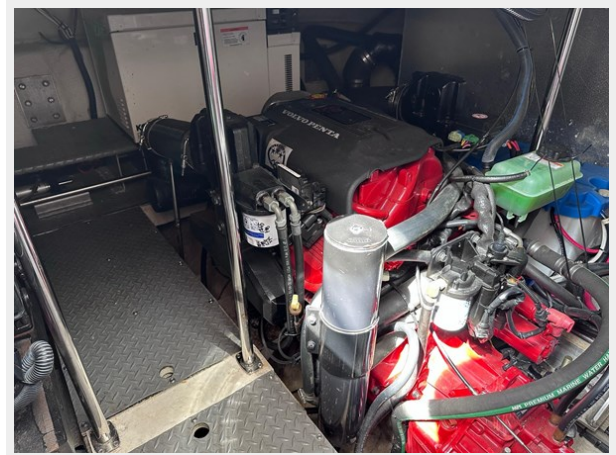
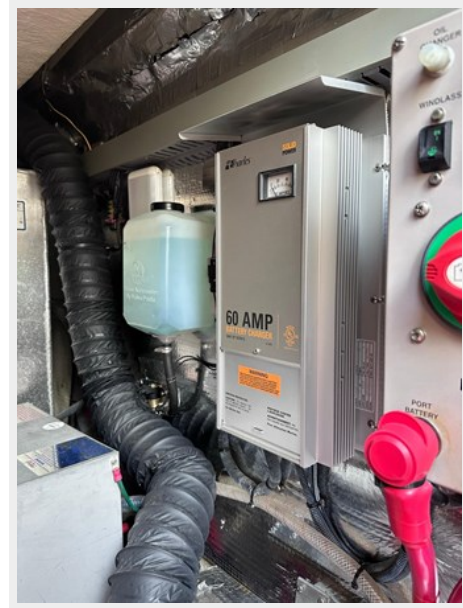


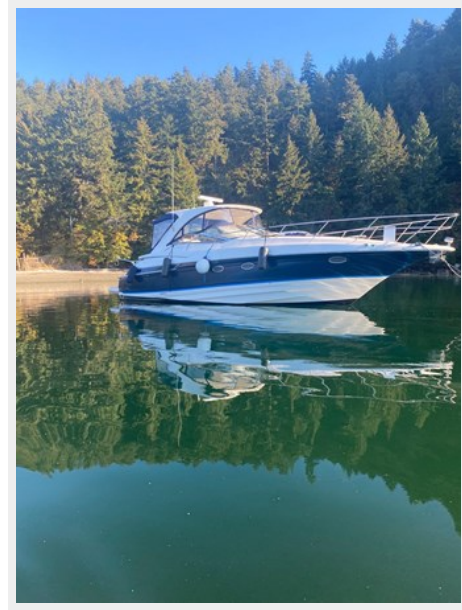












КОНТАКТЫ

Андрей Шестаков (Andrey Shestakov) – ведущий яхтенный брокер отдела продаж яхт и судов компании Shestakov Yacht Sales Inc. Официальный представитель Shestakov Yacht Sales Inc. для русскоговорящих клиентов в центральном офисе компании в Майами/Форт Лодердейл/Флорида/США.

Контактная информация

Email: andrey@shestakovyachtsales.com

Web: shestakovyachtsales.com

Телефоны

Краснодарский край: **+7(918)465-66-44**

США, Майами, Флорида: **+1(954)274-4435**

Время работы

Понедельник – Суббота: **9:00 - 21:00**
EDT

Воскресенье: **Закрито**

Адрес



Harbour Towne Marina, 850 NE 3rd St,
STE 213, Dania, FL 33004