

MILU II — OVERMARINE GROUP



Судостроитель: OVERMARINE GROUP

Год постройки: 2009

Модель: Моторная яхта

Цена: €1,200,000 EUR

Местонахождение: Italy

Длина общая: 82' 4" (25.07mm)

Ширина: 18.24

Макс. осадка: 4' 4" (1.3mm)

Крейс. скорость: 35 Knots Kts. (40 MPH)

Макс. скорость: 49 Knots Kts. (56 MPH)

Купить **MILU II — OVERMARINE GROUP** а также выбрать подходящую вам яхту из нашего каталога яхт вам поможет опытный яхтенный брокер Андрей Шестаков. На сегодняшний день компания **Shestakov Yacht Sales Inc.** имеет большое количество яхт в собственном списке продаж, а также тесно сотрудничает со всеми крупными яхтенными производителями по всему миру.

Для того чтобы купить яхту **MILU II — OVERMARINE GROUP** а также проконсультироваться по любому вопросу связанному с покупкой, продажей, чартером яхт позвоните по телефону **+7(918)465-66-44**.

ОГЛАВЛЕНИЕ

ОГЛАВЛЕНИЕ	2
ХАРАКТЕРИСТИКИ	3
Обзор	3
Основная информация	3
Размеры	3
Скорость, вместимость и масса	3
Размещение	4
Корпус и палуба	4
Информация о двигателе	4
ФОТОГРАФИИ	5
КОНТАКТЫ	14
Контактная информация	14
Телефоны	14
Время работы	14
Адрес	14

ХАРАКТЕРИСТИКИ

Обзор

Introducing MILU II, a stunning 25m Overmarine yacht, newly refitted in 2018. Built in 2009, she embodies the style and elegance of the renowned Mangusta line from the prestigious Overmarine Shipyard in Italy. Perfect for both short getaways and extended holidays, MILU II combines the comfort and excitement of a speed boat with luxurious interiors featuring exquisite olive wood details. Enjoy the ultimate relaxation on her spacious sunbed on the bow as you set sail on MILU II. Located in Sardinia, with an asking price of €1,200,000 (EX VAT), viewings are highly encouraged.

Основная информация

Тип судна: Моторная яхта

Подкатегория: Моторная яхта

Модельный год: 2009

Год постройки: 2009

Страна: Italy

Размеры

Длина общая: 82' 4" (25.07mm)

Ширина: 18.24

Макс. осадка: 4' 4" (1.3mm)

Скорость, вместимость и масса

Крейс. скорость: 35 Knots Kts. (40 MPH)

Дальность на крейсерской скорости:
250

Макс. скорость: 49 Knots Kts. (56 MPH)

Чистый вес: 70 Pounds

Вместимость воды: 1300 Gallons

Объем топливного бака: 1585.03 Gal
Gallons

Размещение

Всего кают: 3

Всего коек: 3

Спальные места: 7

Каюты экипажа: 3

Койки экипажа: 3

Корпус и палуба

Материал корпуса: GRP

Материал палубы: Teak

Комплектация корпуса: Planing

Цвет корпуса: White

Дизайнер корпуса: Rodriguez Designer

Информация о двигателе

Двигатели: 2

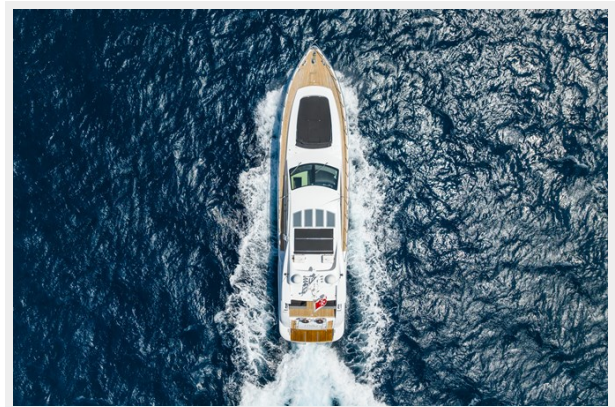
Производитель: MTU

Тип двигателя: Inboard

Тип топлива: Diesel

ФОТОГРАФИИ

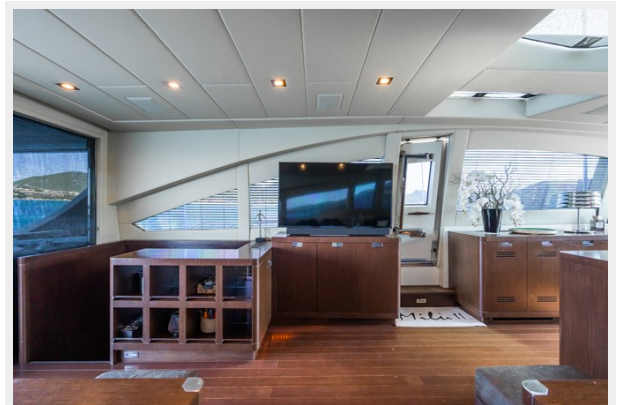






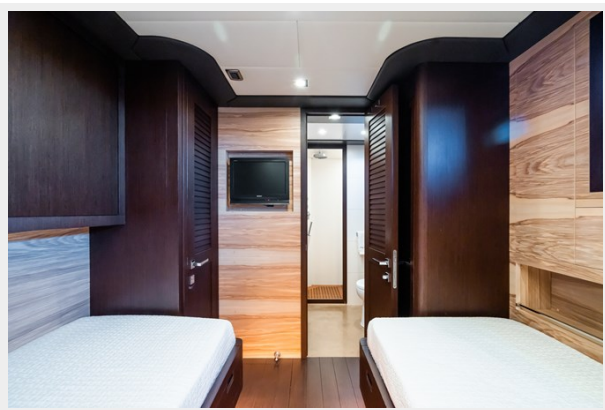
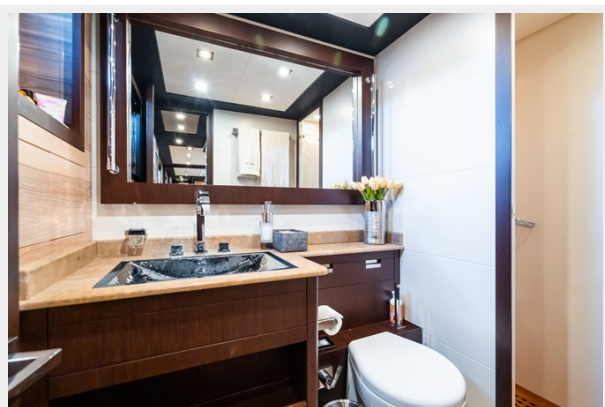












КОНТАКТЫ

Андрей Шестаков (Andrey Shestakov) – ведущий яхтенный брокер отдела продаж яхт и судов компании Shestakov Yacht Sales Inc. Официальный представитель Shestakov Yacht Sales Inc. для русскоговорящих клиентов в центральном офисе компании в Майами/Форт Лодердейл/Флорида/США.

Контактная информация

Email: andrey@shestakovyachtsales.com

Web: shestakovyachtsales.com

Телефоны

Краснодарский край: **+7(918)465-66-44**

США, Майами, Флорида: **+1(954)274-4435**

Время работы

Понедельник – Суббота: **9:00 - 21:00**
EDT

Воскресенье: **Закрето**

Адрес



Harbour Towne Marina, 850 NE 3rd St,
STE 213, Dania, FL 33004