

SCHAEFER 660 — SCHAEFER YACHTS



Судостроитель: [SCHAEFER YACHTS](#)

Год постройки: 2024

Модель: Flybridge

Цена: \$2,598,000 USD

Местонахождение: Canada

Длина общая: 66' (20.12mm)

Ширина: 16.8

Мин. осадка: 5' 6" (1.68mm)

Макс. осадка: 5' 6" (1.68mm)

Крейс. скорость: 23 Knots Kts. (26 MPH)

Макс. скорость: 33 Knots Kts. (38 MPH)

Купить Schaefer 660 — SCHAEFER YACHTS а также выбрать подходящую вам яхту из нашего каталога яхт вам поможет опытный яхтенный брокер Андрей Шестаков. На сегодняшний день компания Shestakov Yacht Sales Inc. имеет большое количество яхт в собственном списке продаж, а также тесно сотрудничает со всеми крупными яхтенными производителями по всему миру.

Для того чтобы купить яхту Schaefer 660 — SCHAEFER YACHTS а также проконсультироваться по любому вопросу связанному с покупкой, продажей, чартером яхт позвоните по телефону **+7(918)465-66-44**.

ОГЛАВЛЕНИЕ

| | |
|-------------------------------|----|
| ОГЛАВЛЕНИЕ | 2 |
| ХАРАКТЕРИСТИКИ | 3 |
| Обзор | 3 |
| Основная информация | 3 |
| Размеры | 3 |
| Скорость, вместимость и масса | 3 |
| Размещение | 4 |
| Корпус и палуба | 4 |
| Информация о двигателе | 4 |
| ФОТОГРАФИИ | 5 |
| КОНТАКТЫ | 10 |
| Контактная информация | 10 |
| Телефоны | 10 |
| Время работы | 10 |
| Адрес | 10 |

ХАРАКТЕРИСТИКИ

Обзор

2025 Schaefer 660. Twin Volvo IPS 1050 D13 Inboards.

Currently in production, to be completed November 2024.

Images shown have additional options

Основная информация

Тип судна: Flybridge

Подкатегория: Flybridge

Модельный год: 2025

Год постройки: 2024

Страна: Canada

Размеры

Длина общая: 66' (20.12mm)

Ширина: 16.8

Мин. осадка: 5' 6" (1.68mm)

Макс. осадка: 5' 6" (1.68mm)

Скорость, вместимость и масса

Крейс. скорость: 23 Knots Kts. (26 MPH)

Дальность на крейсерской скорости:
250

Макс. скорость: 33 Knots Kts. (38 MPH)

Дальность на макс. скорости: 200 Kts.

Чистый вес: 41 Pounds

Вместимость воды: 1000 Gallons

Вместимость сточного бака: 105.67 Gal
Gallons

Объем топливного бака: 951.02 Gal
Gallons

Размещение

Всего кают: 4

Всего коек: 6

Спальные места: 6

Всего ком. состава: 3

Каюты экипажа: 1

Койки экипажа: 1

Комм. состав экипажа: 1

Корпус и палуба

Материал корпуса: Fiberglass

Материал палубы: Teak

Комплектация корпуса: Monohull

Дизайнер корпуса: Schaefer Design Team

Дизайнер интерьера: Schaefer Design Team

Информация о двигателе

Двигатели: 2

Производитель: Volvo Penta

Тип двигателя: Inboard

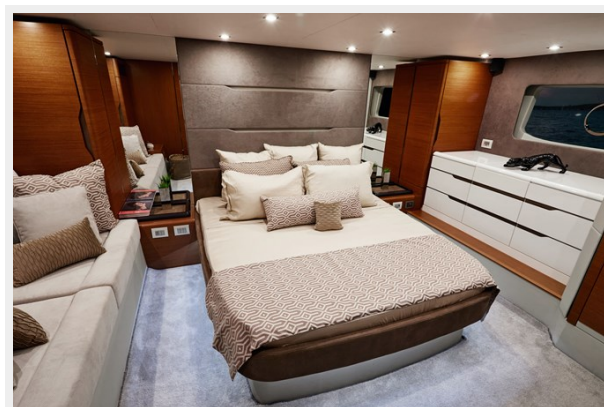
Тип топлива: Diesel

ФОТОГРАФИИ











КОНТАКТЫ

Андрей Шестаков (Andrey Shestakov) – ведущий яхтенный брокер отдела продаж яхт и судов компании Shestakov Yacht Sales Inc. Официальный представитель Shestakov Yacht Sales Inc. для русскоговорящих клиентов в центральном офисе компании в Майами/Форт Лодердейл/Флорида/США.

Контактная информация

Email: andrey@shestakovyachtsales.com

Web: shestakovyachtsales.com

Телефоны

Краснодарский край: **+7(918)465-66-44**

США, Майами, Флорида: **+1(954)274-4435**

Время работы

Понедельник – Суббота: **9:00 - 21:00**
EDT

Воскресенье: **Закрито**

Адрес



Harbour Towne Marina, 850 NE 3rd St,
STE 213, Dania, FL 33004