

2005 CHAPARRAL SIGNATURE 270 — CHAPARRAL



Судостроитель: CHAPARRAL

Год постройки: 2005

Модель: Крейсер

Цена: \$49,900 USD

Местонахождение: United States

Длина общая: 29' 2" (8.89mm)

Ширина: 9.41

Макс. осадка: 2' 7" (0.79mm)

Купить 2005 Chaparral Signature 270 — CHAPARRAL а также выбрать подходящую вам яхту из нашего каталога яхт вам поможет опытный яхтенный брокер Андрей Шестаков. На сегодняшний день компания Shestakov Yacht Sales Inc. имеет большое количество яхт в собственном списке продаж, а также тесно сотрудничает со всеми крупными яхтенными производителями по всему миру. Для того чтобы купить яхту 2005 Chaparral Signature 270 — CHAPARRAL а также проконсультироваться по любому вопросу связанному с покупкой, продажей, чартером яхт позвоните по телефону **+7(918)465-66-44**.

ОГЛАВЛЕНИЕ

ОГЛАВЛЕНИЕ	2
ХАРАКТЕРИСТИКИ	5
Обзор	5
Основная информация	5
Размеры	5
Скорость, вместимость и масса	5
Размещение	6
Корпус и палуба	6
Информация о двигателе	6
ФОТОГРАФИИ	7
Underwater Lights	7
Port FWD Quarter	7
Cabin Looking FWD	7
Port AFT Quarter	7
Looking Pretty	8
Galley	8
Looking Pretty	8
Underwater Lights	8
Stern Shot	9
STBD Profile	9
STBD FWD Quarter	9
STBD FWD Quarter	9
STBD AFT Quarter	9
Cockpit Looking FWD	9
Cockpit Looking FWD	10
Helm Seating	10
Cockpit Looking AFT	10
Cockpit to STBD	10

Ice Chest Storage	10
Cockpit Wet Bar	10
Manufacturer Photo	11
Dinette	11
Dinette Table	11
Galley Refrigerator	11
Galley Microwave	11
Galley Burner	11
Galley Sink	12
FWD Berth	12
FWD Berth	12
Hanging Locker	12
Cabin Door Screen	12
Head	12
Head	13
Head	13
Helm	13
Gauges	13
Helm Switches	13
Raymarine 9" Display	13
Throttles	14
VHF	14
Trim Tab Controls	14
Electronics Under Helm	14
AC/Heat Control in Cabin	14
Fariah Depth Gauge	14
12 Volt Panel in Cockpit-Battery Switches	15
Main Electrical Panel in Cabin	15
12 Volt Panel in Cockpit	15

12 Volt Panel in Cockpit	15
Port FWD Quarter	15
110 Volt Outlet under Wet Bar	15
Stbd FWD Quarter in Storage	16
Port FWD Quarter	16
Spotlight	16
Ground Tackle	16
Engine	16
Horn	16
Engine	17
Engine	17
Batteries	17
Prop	17
Prop	18
КОНТАКТЫ	19
Контактная информация	19
Телефоны	19
Время работы	19
Адрес	19

ХАРАКТЕРИСТИКИ

Обзор

2005 Chaparral Signature 270A FRESH WATER, ONE OWNER beauty that has been pampered her whole life. It was a boat show boat--loaded. \$20,000 in improvements in the last 3 years. The owner is meticulous.Newer canvas, under water lights, all new sound system and Raymarine Axiom with Radar and Fish Finder.For a 27' boat, you have AC/Heat, stand up head, two full staterooms and dinette with facing seats. A full Galley with Microwave and a cooktop burner.Optional Features at time of Purchase:Air Conditioning/Heating 10,000 BTU: \$3,702Vacuum Head: \$1,063Radar Arch: \$4,026Windlass with 200' Line & 30' Chain: \$2,311Remote Spotlight: \$690Wide Band Gel Coat-Black: \$1,071Door to Cabin with Screen: \$244Mahogany Steering Wheel: \$189Canvas Packages: \$1,644Gas Vapor Detector: \$450Fire Extinguishing System: \$267Owner Add Ons:Ray Marine Axiom 9" Display withRadar and Fish Finder: \$5,000New Canvas in 2022: \$5,000Cockpit Carpet new in 2022: \$1,000JL Audio System, speakers, amp: \$7,500Under Water Lights: \$1,000

Основная информация

Тип судна: Крейсер

Подкатегория: Express

Модельный год: 2005

Год постройки: 2005

Страна: United States

Размеры

Длина общая: 29' 2" (8.89mm)

Ширина: 9.41

Макс. осадка: 2' 7" (0.79mm)

Скорость, вместимость и масса

Вместимость воды: 29 Gallons

Вместимость сточного бака: 28 Gal
Gallons

Объем топливного бака: 100 Gal Gallons

Размещение

Всего кают: 2

Всего ком. состава: 1

Корпус и палуба

Материал корпуса: Fiberglass

Материал палубы: Fiberglass

Комплектация корпуса: Deep Vee

Информация о двигателе

Двигатели: 2

Производитель: Volvo

Тип двигателя: I/O

Тип топлива: Gas

ФОТОГРАФИИ

Port FWD Quarter



Underwater Lights



Port AFT Quarter



Cabin Looking FWD



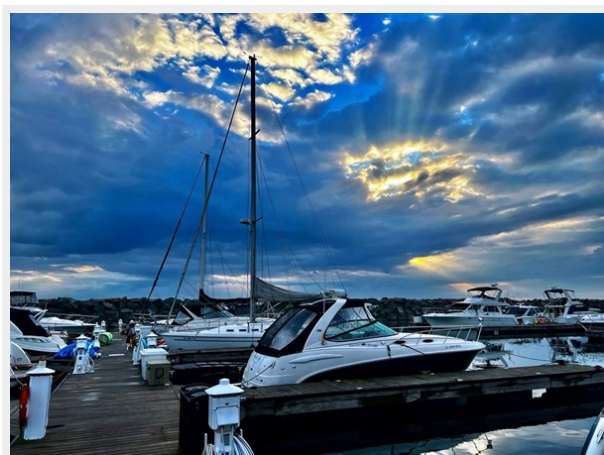
Galley



Looking Pretty



Looking Pretty



Underwater Lights



Stern Shot



STBD Profile



STBD FWD Quarter



STBD FWD Quarter



STBD AFT Quarter



Cockpit Looking FWD



Cockpit Looking FWD



Helm Seating



Cockpit Looking AFT



Cockpit to STBD



Cockpit Wet Bar



Ice Chest Storage



Manufacturer Photo



Dinette



Dinette Table



Galley Refrigerator



Galley Microwave



Galley Burner



Galley Sink



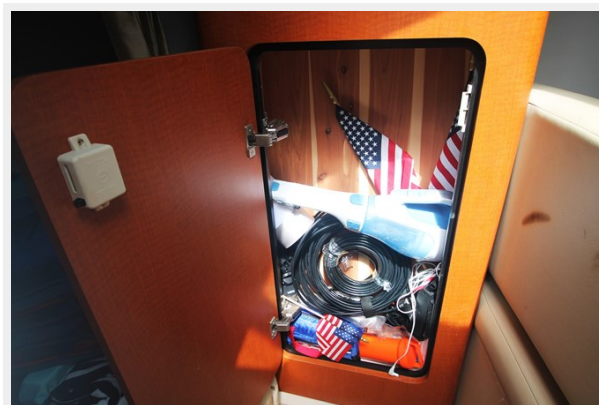
FWD Berth



FWD Berth



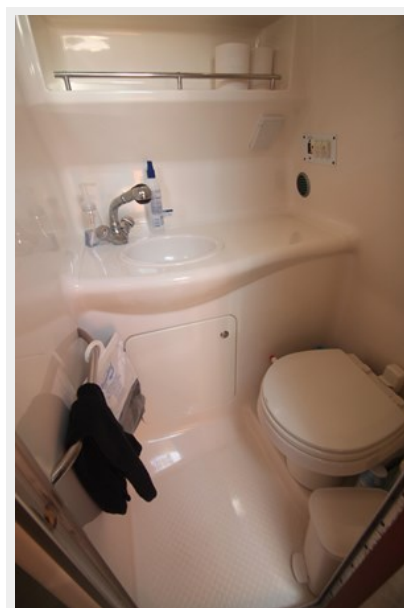
Hanging Locker



Cabin Door Screen



Head



Head



Head



Helm



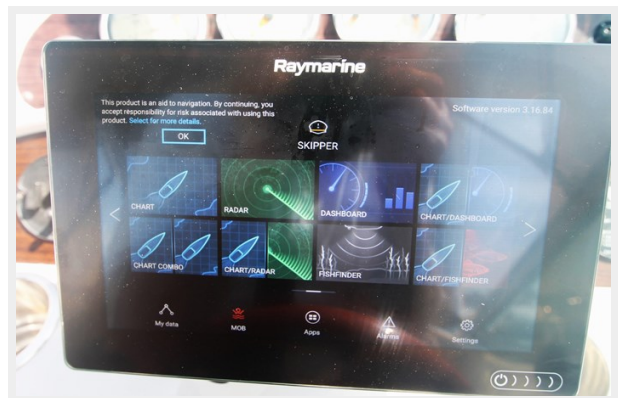
Gauges



Helm Switches



Raymarine 9" Display



Throttles



VHF



Electronics Under Helm



Trim Tab Controls



Fariah Depth Gauge



AC/Heat Control in Cabin

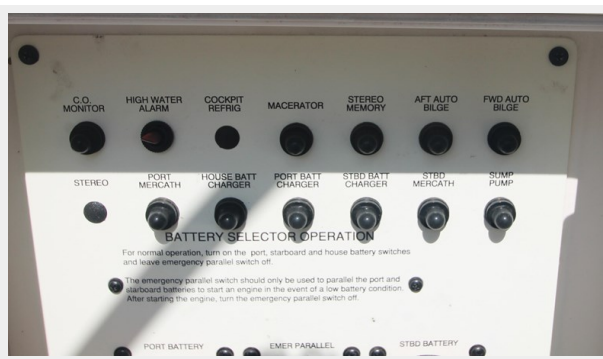


12 Volt Panel in Cockpit-Battery Switches

Main Electrical Panel in Cabin



12 Volt Panel in Cockpit



12 Volt Panel in Cockpit



110 Volt Outlet under Wet Bar



Port FWD Quarter



Port FWD Quarter



Stbd FWD Quarter in Storage



Ground Tackle



Spotlight



Horn



Engine



Engine



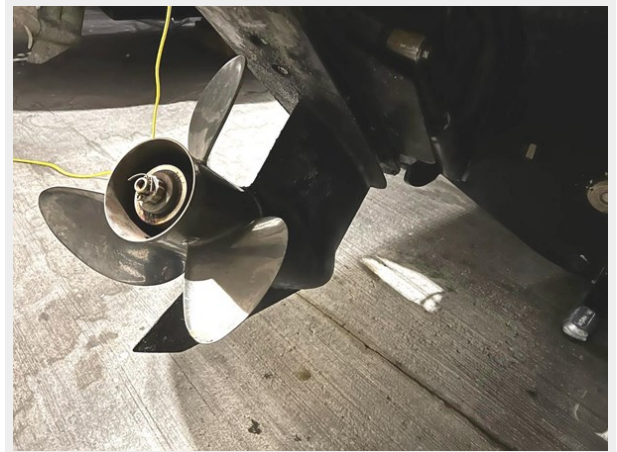
Engine



Batteries



Prop



Prop



КОНТАКТЫ

Андрей Шестаков (Andrey Shestakov) – ведущий яхтенный брокер отдела продаж яхт и судов компании Shestakov Yacht Sales Inc. Официальный представитель Shestakov Yacht Sales Inc. для русскоговорящих клиентов в центральном офисе компании в Майами/Форт Лодердейл/Флорида/США.

Контактная информация

Email: andrey@shestakovyachtsales.com

Web: shestakovyachtsales.com

Телефоны

Краснодарский край: **+7(918)465-66-44**

США, Майами, Флорида: **+1(954)274-4435**

Время работы

Понедельник – Суббота: **9:00 - 21:00**
EDT

Воскресенье: **Закрито**

Адрес



Harbour Towne Marina, 850 NE 3rd St,
STE 213, Dania, FL 33004