

1997 BAJA .38 SPECIAL — BAJA



Судостроитель: BAJA

Год постройки: 1997

Модель: Скоростной
представительский катер

Цена: \$49,900 USD

Местонахождение: United States

Длина общая: 37' 6" (11.43mm)

Ширина: 9.25

Макс. осадка: 3' 1" (0.94mm)

Купить 1997 Baja .38 Special — BAJA а также выбрать подходящую вам яхту из нашего каталога яхт вам поможет опытный яхтенный брокер Андрей Шестаков. На сегодняшний день компания Shestakov Yacht Sales Inc. имеет большое количество яхт в собственном списке продаж, а также тесно сотрудничает со всеми крупными яхтенными производителями по всему миру.

Для того чтобы купить яхту 1997 Baja .38 Special — BAJA а также проконсультироваться по любому вопросу связанному с покупкой, продажей, чартером яхт позвоните по телефону **+7(918)465-66-44**.

ОГЛАВЛЕНИЕ

ОГЛАВЛЕНИЕ	2
ХАРАКТЕРИСТИКИ	6
Обзор	6
Основная информация	6
Размеры	6
Скорость, вместимость и масса	6
Размещение	6
Корпус и палуба	7
Информация о двигателе	7
ФОТОГРАФИИ	8
From Above	8
Port Profile	8
Helm	8
Cockpit Looking FWD	8
Engine Access	8
Port AFT Quarter	8
Looking FWD	9
Port FWD Quarter	9
From the Bow	9
Foredeck	9
BOW	9
STBD AFT Quarter	9
Transom	10
Outdrives	10
BOW	10
Outdrives	10
Cockpit Looking AFT	10
Ready to Roll	10

Cockpit FWD-Walk thru Windshield	11
AFT Seating	11
Cockpit to Port	11
Wet Bart with Refrigerator	11
Helm Seating	11
Helm Seating	11
Companion Seating	12
Cockpit Storage	12
Under Port Cockpit Seating	12
Cockpit Storage	12
Throttle Controls	12
Under STBD Cockpit Seating	12
Trim Indicators	13
Trim Controls	13
STBD Gauges	13
Upper Gauges	13
Rocker Switches	13
Port Gauges	13
Garmin	14
VHF	14
Cabin Looking FWD	14
Cabin Looking AFT	14
FWD Bunk	14
Cabin to Port	14
Cabin Storage	15
Cabin to Port	15
Galley Refrigerator	15
AC Control	15
Princess Burner	16

Microwave	16
Sink	16
Built in Blender	16
Head	17
Head	17
Sink in Head	17
Engine Hatch	17
Engine Compartment	17
Engines	17
Port Engine Placard	18
Port Engine	18
STBD Engine Placard	18
STBD Engine	18
Generator Hours	19
Generator	19
DC Electrical Panel	19
AC Electrical Panel	19
Shore Power Connections	19
Pro Charger-Battery Charger	19
JL Audio Amp	20
Clarion Head Unit	20
Bose Amp	20
Sirius Unit	20
Old TV	20
Trailer	20
Trailer	21
КОНТАКТЫ	22
Контактная информация	22
Телефоны	22

Время работы	22
Адрес	22

ХАРАКТЕРИСТИКИ

Обзор

1997 Baja .38 Special Great boat with 470 hours. FRESH WATER. Brand New outdrives have not seen water yet. . Triple Axle Trailer included. Larger Engines 415HP Merc 502 MAGs with ProChargers. K Planes. Cabin with a Head, Full Galley and V Berth. A Generator with 242 hrs. The Cabin has Air Conditioning/Heat. Galley has a Norcold Refrigerator, Microwave and One Burner Cook Top. Cockpit has lots of space and a wet bar with a second Refrigerator. Owner is changing life style and just acquired a Sea Ray 460. This Baja must go.

Основная информация

Тип судна: Скоростной
представительский катер

Подкатегория: Скоростной
представительский катер

Модельный год: 1997

Год постройки: 1997

Страна: United States

Размеры

Длина общая: 37' 6" (11.43mm)

Ширина: 9.25

Макс. осадка: 3' 1" (0.94mm)

Скорость, вместимость и масса

Вместимость воды: 37 Gallons

Вместимость сточного бака: 20 Gal
Gallons

Объем топливного бака: 220 Gal Gallons

Размещение

Всего ком. состава: 1

Корпус и палуба

Материал корпуса: Fiberglass

Материал палубы: Fiberglass

Комплектация корпуса: Deep Vee

Информация о двигателе

Двигатели: 2

Производитель: Mercruiser

Тип двигателя: I/O

Тип топлива: Gas

ФОТОГРАФИИ

Port Profile



From Above



Cockpit Looking FWD



Helm



Engine Access



Port AFT Quarter



Port FWD Quarter



Looking FWD



From the Bow



Foredeck



BOW



STBD AFT Quarter



Transom



Outdrives



BOW



Outdrives



Cockpit Looking AFT



Ready to Roll



Cockpit FWD-Walk thru Windshield



AFT Seating



Cockpit to Port



Wet Bart with Refrigerator



Helm Seating



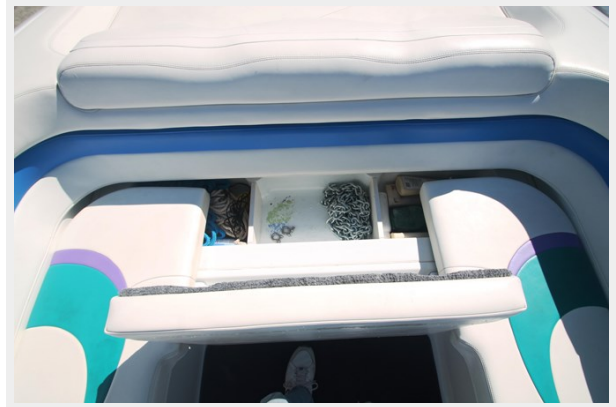
Helm Seating



Companion Seating



Cockpit Storage



Cockpit Storage



Under Port Cockpit Seating



Under STBD Cockpit Seating



Throttle Controls



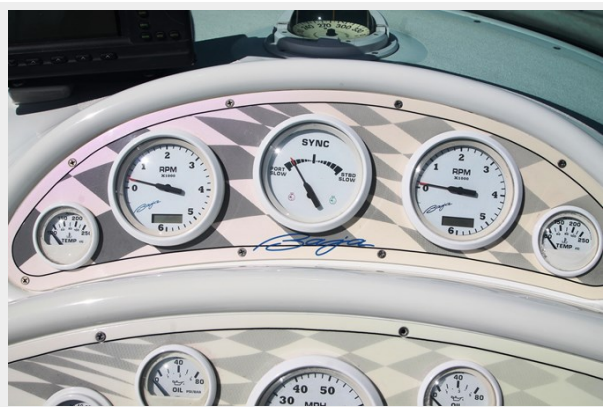
Trim Controls



Trim Indicators



Upper Gauges



STBD Gauges



Port Gauges



Rocker Switches



Garmin



VHF



Cabin Looking FWD



Cabin Looking AFT



FWD Bunk



Cabin to Port



Cabin to Port



Cabin Storage



AC Control



Galley Refrigerator



Microwave



Princess Burner



Sink



Built in Blender



Head



Head



Sink in Head



Engine Hatch



Engine Compartment



Engines



Port Engine



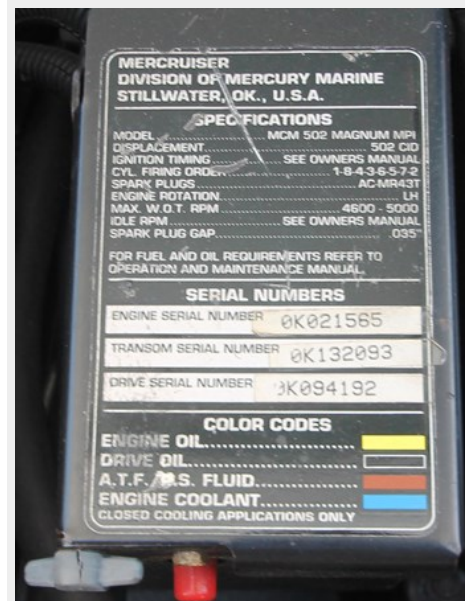
Port Engine Placard



STBD Engine



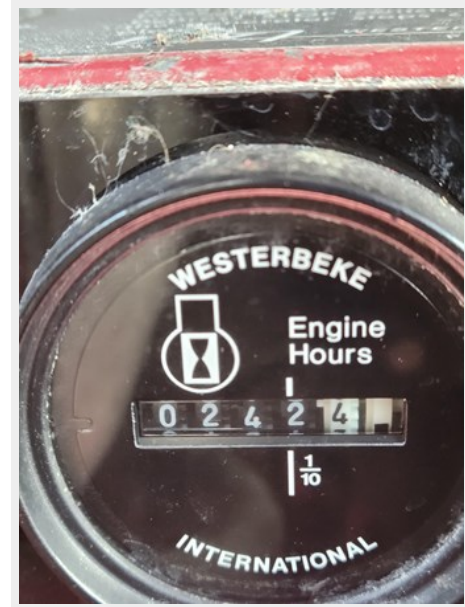
STBD Engine Placard



Generator



Generator Hours



DC Electrical Panel



AC Electrical Panel



Shore Power Connections



Pro Charger-Battery Charger



Clarion Head Unit



JL Audio Amp



Bose Amp



Sirius Unit



Old TV



Trailer



Trailer



КОНТАКТЫ

Андрей Шестаков (Andrey Shestakov) – ведущий яхтенный брокер отдела продаж яхт и судов компании Shestakov Yacht Sales Inc. Официальный представитель Shestakov Yacht Sales Inc. для русскоговорящих клиентов в центральном офисе компании в Майами/Форт Лодердейл/Флорида/США.

Контактная информация

Email: andrey@shestakovyachtsales.com

Web: shestakovyachtsales.com

Телефоны

Краснодарский край: **+7(918)465-66-44**

США, Майами, Флорида: **+1(954)274-4435**

Время работы

Понедельник – Суббота: **9:00 - 21:00**
EDT

Воскресенье: **Закрито**

Адрес



Harbour Towne Marina, 850 NE 3rd St,
STE 213, Dania, FL 33004