

## TIME OUT — BERTRAM



**Судостроитель:** BERTRAM

**Длина общая:** 54' 4" (16.56mm)

**Год постройки:** 2008

**Ширина:** 16.75

**Модель:** Катер для спортивной рыбалки

**Цена:** \$575,000 USD

**Местонахождение:** Panama

Купить **Time Out — BERTRAM** а также выбрать подходящую вам яхту из нашего каталога яхт вам поможет опытный яхтенный брокер Андрей Шестаков. На сегодняшний день компания **Shestakov Yacht Sales Inc.** имеет большое количество яхт в собственном списке продаж, а также тесно сотрудничает со всеми крупными яхтенными производителями по всему миру.

Для того чтобы купить яхту **Time Out — BERTRAM** а также проконсультироваться по любому вопросу связанному с покупкой, продажей, чартером яхт позвоните по телефону **+7(918)465-66-44**.

# ОГЛАВЛЕНИЕ

ОГЛАВЛЕНИЕ	2
ХАРАКТЕРИСТИКИ	4
Обзор	4
Основная информация	4
Размеры	4
Скорость, вместимость и масса	5
Размещение	5
Корпус и палуба	5
Информация о двигателе	5
ФОТОГРАФИИ	6
2008 Bertram 510 Convertible	6
2008 Bertram 510 Convertible	6
2008 Bertram 510 Convertible	6
2008 Bertram 510 Convertible	6
2008 Bertram 510 Convertible	6
2008 Bertram 510 Convertible	6
2008 Bertram 510 Convertible	7
2008 Bertram 510 Convertible	7
2008 Bertram 510 Convertible	7
2008 Bertram 510 Convertible	7
2008 Bertram 510 Convertible	7
2008 Bertram 510 Convertible	7
2008 Bertram 510 Convertible	7
2008 Bertram 510 Convertible	8
2008 Bertram 510 Convertible	8
2008 Bertram 510 Convertible	8
2008 Bertram 510 Convertible	8
2008 Bertram 510 Convertible	8
2008 Bertram 510 Convertible	8

---

2008 Bertram 510 Convertible	9
2008 Bertram 510 Convertible	9
2008 Bertram 510 Convertible	9
<b>КОНТАКТЫ</b>	<b>10</b>
Контактная информация	10
Телефоны	10
Время работы	10
Адрес	10

# ХАРАКТЕРИСТИКИ

## Обзор

Experience the perfect blend of luxury, performance, and sportfishing prowess with the 2008 Bertram 510 Convertible. This meticulously maintained yacht features twin MAN 1360HP diesel engines with only 400 hours since their last overhaul, ensuring reliability and top-notch performance.

Key Features:

- **Powerful Engines:** Twin MAN 1360HP diesel engines
- **Performance:** Cruising speed of 27-28 knots, top speed of 37 knots
- **Comfortable Layout:** Three staterooms, two bathrooms, and a spacious salon.
- **Flybridge:** Advanced navigation systems, U-shaped lounge, air conditioning, and a full enclosure
- **Fishing Amenities:** Large baitwell, tackle station, cockpit freezer, and ample storage for fishing gear
- **Modern Electronics:** Extensive Garmin upgrades, close circuit TV system, and JL Audio sound system

This Bertram 510 Convertible is ideal for both cruising and sportfishing, offering unparalleled comfort and advanced technology for all your adventures on the water.

## Основная информация

**Тип судна:** Катер для спортивной рыбалки

**Модельный год:** 2008

**Год постройки:** 2008

**Страна:** Panama

## Размеры

**Длина общая:** 54' 4" (16.56mm)

**Ширина:** 16.75

---

## Скорость, вместимость и масса

---

**Вместимость воды:** 125 Gallons

**Вместимость сточного бака:** 55 Gal  
Gallons

**Объем топливного бака:** 1175 Gal  
Gallons

---

## Размещение

---

**Всего кают:** 3

---

## Корпус и палуба

---

**Материал корпуса:** Fiberglass

**Материал палубы:** Fiberglass

**Комплектация корпуса:** Deep Vee

---

## Информация о двигателе

---

**Двигатели:** 2

**Производитель:** MAN

**Тип двигателя:** Inboard

# ФОТОГРАФИИ

**2008 Bertram 510 Convertible**



**2008 Bertram 510 Convertible**



**2008 Bertram 510 Convertible**



**2008 Bertram 510 Convertible**



**2008 Bertram 510 Convertible**



**2008 Bertram 510 Convertible**



**2008 Bertram 510 Convertible**



**2008 Bertram 510 Convertible**



**2008 Bertram 510 Convertible**



**2008 Bertram 510 Convertible**



**2008 Bertram 510 Convertible**



**2008 Bertram 510 Convertible**



2008 Bertram 510 Convertible



2008 Bertram 510 Convertible



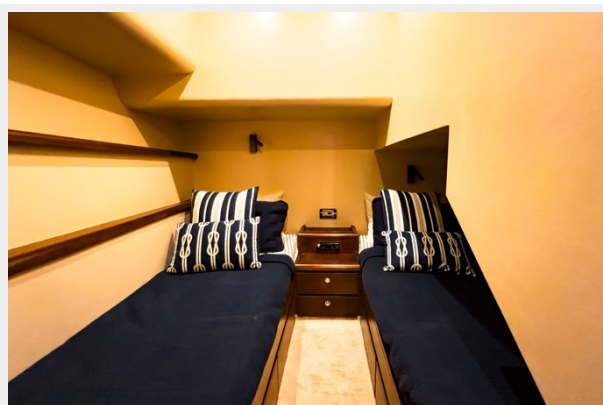
2008 Bertram 510 Convertible



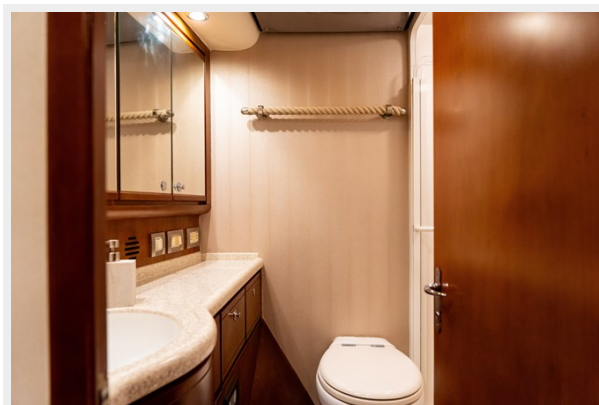
2008 Bertram 510 Convertible



2008 Bertram 510 Convertible



2008 Bertram 510 Convertible





**2008 Bertram 510 Convertible**



**2008 Bertram 510 Convertible**



**2008 Bertram 510 Convertible**



# КОНТАКТЫ

---

Андрей Шестаков (Andrey Shestakov) – ведущий яхтенный брокер отдела продаж яхт и судов компании Shestakov Yacht Sales Inc. Официальный представитель Shestakov Yacht Sales Inc. для русскоговорящих клиентов в центральном офисе компании в Майами/Форт Лодердейл/Флорида/США.

## Контактная информация

---

Email: [andrey@shestakovyachtsales.com](mailto:andrey@shestakovyachtsales.com)

Web: [shestakovyachtsales.com](http://shestakovyachtsales.com)

## Телефоны

---

Краснодарский край: **+7(918)465-66-44**

США, Майами, Флорида: **+1(954)274-4435**

## Время работы

---

Понедельник – Суббота: **9:00 - 21:00**  
EDT

Воскресенье: **Закрито**

## Адрес

---



Harbour Towne Marina, 850 NE 3rd St,  
STE 213, Dania, FL 33004