

MISS CAROLINE — CUSTOM



Судостроитель: CUSTOM

Год постройки: 1952

Модель: Крейсер

Цена: \$34,900 USD

Местонахождение: United States

Длина общая: 34' (10.36mm)

Ширина: 9.5

Крейс. скорость: 8 Knots Kts. (9 MPH)

Макс. скорость: 14 Knots Kts. (16 MPH)

Купить **Miss Caroline — CUSTOM** а также выбрать подходящую вам яхту из нашего **каталога яхт** вам поможет опытный яхтенный брокер Андрей Шестаков. На сегодняшний день компания **Shestakov Yacht Sales Inc.** имеет большое количество яхт в **собственном списке продаж**, а также тесно сотрудничает со всеми крупными **яхтенными производителями** по всему миру.

Для того чтобы купить яхту **Miss Caroline — CUSTOM** а также проконсультироваться по любому вопросу связанному с покупкой, продажей, чартером яхт позвоните по телефону **+7(918)465-66-44**.

ОГЛАВЛЕНИЕ

ОГЛАВЛЕНИЕ	2
ХАРАКТЕРИСТИКИ	4
Обзор	4
Основная информация	4
Размеры	4
Скорость, вместимость и масса	4
Размещение	5
Корпус и палуба	5
Информация о двигателе	5
ФОТОГРАФИИ	6
2	6
3	6
4	6
5	6
6	6
7	6
8	7
9	7
10	7
11	7
12	7
13	7
14	8
15	8
16	8
17	8
18	8
КОНТАКТЫ	9

Контактная информация	9
Телефоны	9
Время работы	9
Адрес	9

ХАРАКТЕРИСТИКИ

Обзор

This Rose Brothers Flybridge Cabin Cruiser has been Fully restored ,including an extensive cold molded bottom that was installed in 2020. Meticulously maintained by her current owner, for over 25 years. "Miss Caroline" a custom classic Eastern North Carolina flybridge cabin cruiser is now available. She has cruised the waters of the Carolinas and is ready for new adventures with her next owner. She would make an excellent Great Loop boat. The restoration included all major structural needs, mechanical and electrical systems. She was repowered with a Volvo TAMD-41-A turbo charged diesel engine and has less than 800 hours. The entire vessel has been encapsulated in epoxy resin, glass cloth, and a combination of ALEXSEAL and AWLGRIP coatings for ease of maintenance and durability. Very economical to operate, she has a top speed of 14 knots and at a cruising speed of 8 knots burns less than 2.5 gallons per hour. She is a shallow draft turn key vessel ready to cruise. She has great lines and has always been a "Head Turner" when on the waterways. Come take a look and you will fall in love with this beauty.

Основная информация

Тип судна: Крейсер

Подкатегория: Downeast

Модельный год: 1952

Год постройки: 1952

Страна: United States

Размеры

Длина общая: 34' (10.36mm)

Ширина: 9.5

Скорость, вместимость и масса

Крейс. скорость: 8 Knots Kts. (9 MPH)

Макс. скорость: 14 Knots Kts. (16 MPH)

Вместимость воды: 30 Gallons

Объем топливного бака: 90 Gal Gallons

Размещение

Всего кают: 1

Корпус и палуба

Материал корпуса: Fiberglass

Информация о двигателе

Двигатели: 1

Производитель: Volvo Penta

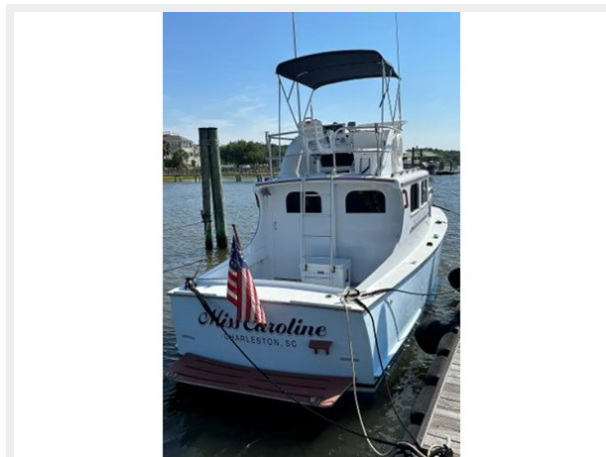
Тип двигателя: Inboard

ФОТОГРАФИИ

2



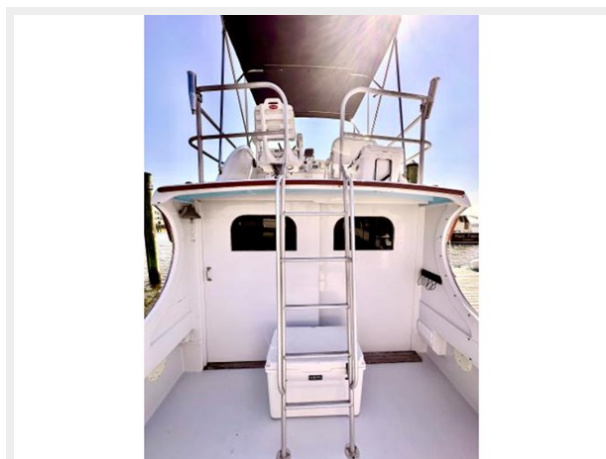
3



4



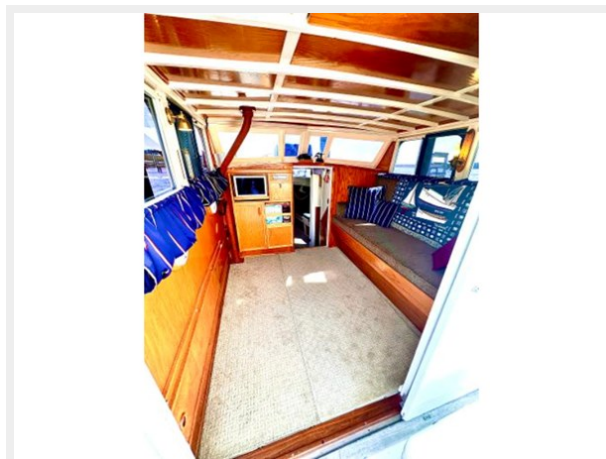
5



6



7



8



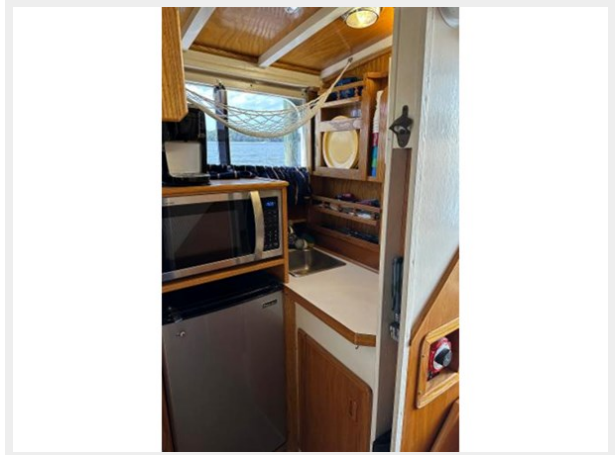
9



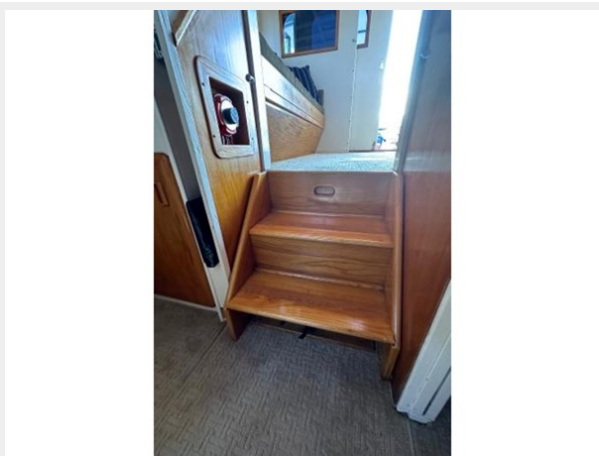
10



11



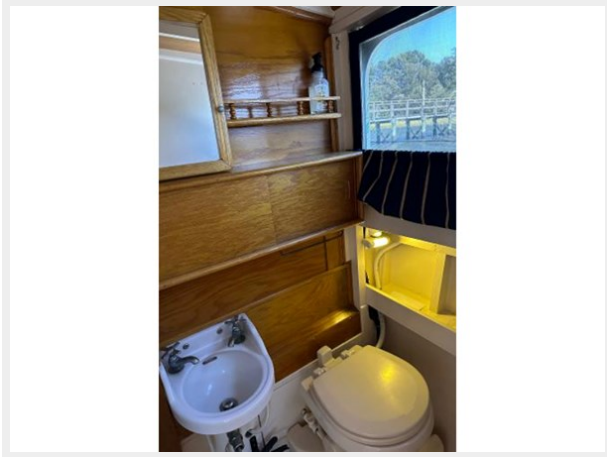
12



13



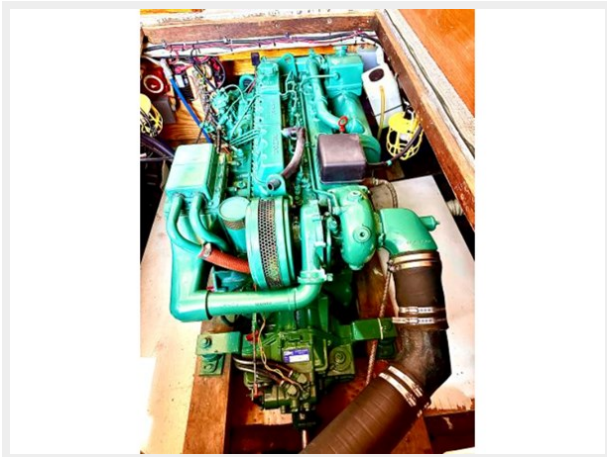
14



15



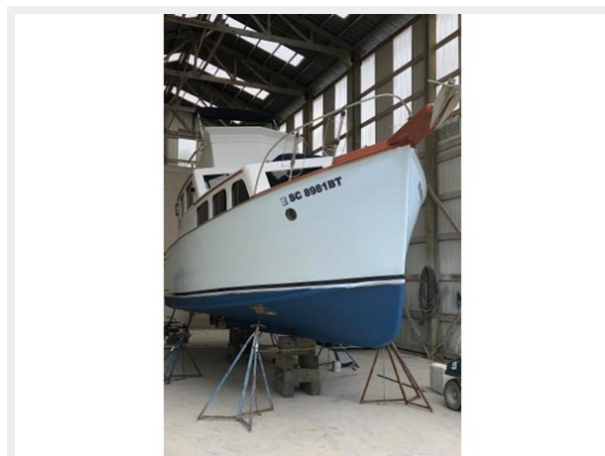
16



17



18



КОНТАКТЫ

Андрей Шестаков (Andrey Shestakov) – ведущий яхтенный брокер отдела продаж яхт и судов компании Shestakov Yacht Sales Inc. Официальный представитель Shestakov Yacht Sales Inc. для русскоговорящих клиентов в центральном офисе компании в Майами/Форт Лодердейл/Флорида/США.

Контактная информация

Email: **andrey@shestakovyachtsales.com**

Web: **shestakovyachtsales.com**

Телефоны

Краснодарский край: **+7(918)465-66-44**

США, Майами, Флорида: **+1(954)274-4435**

Время работы

Понедельник – Суббота: **9:00 - 21:00** EDT

Воскресенье: **Закрето**

Адрес



Harbour Towne Marina, 850 NE 3rd St, STE 213, Dania, FL 33004