

2003 CRUISERS 3075 EXPRESS — CRUISERS YACHTS



Судостроитель: CRUISERS YACHTS

Год постройки: 2003

Модель: Крейсер

Цена: Price on Application

Местонахождение: United States

Длина общая: 30' (9.14mm)

Ширина: 10.33

Макс. осадка: 2' 9" (0.84mm)

Купить **2003 Cruisers 3075 Express — CRUISERS YACHTS** а также выбрать подходящую вам яхту из нашего каталога яхт вам поможет опытный яхтенный брокер Андрей Шестаков. На сегодняшний день компания **Shestakov Yacht Sales Inc.** имеет большое количество яхт в собственном списке продаж, а также тесно сотрудничает со всеми крупными яхтенными производителями по всему миру.

Для того чтобы купить яхту **2003 Cruisers 3075 Express — CRUISERS YACHTS** а также проконсультироваться по любому вопросу связанному с покупкой, продажей, чартером яхт позвоните по телефону **+7(918)465-66-44**.

ОГЛАВЛЕНИЕ

| | |
|------------------------|----|
| ОГЛАВЛЕНИЕ | 2 |
| ХАРАКТЕРИСТИКИ | 3 |
| Обзор | 3 |
| Основная информация | 3 |
| Размеры | 4 |
| Корпус и палуба | 4 |
| Информация о двигателе | 4 |
| ФОТОГРАФИИ | 5 |
| КОНТАКТЫ | 16 |
| Контактная информация | 16 |
| Телефоны | 16 |
| Время работы | 16 |
| Адрес | 16 |

ХАРАКТЕРИСТИКИ

Обзор

BID NOW General Description

The 3075 Express is a distinctive boat known for its sleek design that hides its high freeboard. It offers modern styling and luxurious amenities typical of late-model Cruisers yachts. This family cruiser features a conventional midcabin layout with double berths in the front and back, a small galley, and a convertible dinette. The spacious head compartment is conveniently located near the companionway steps. The standard layout includes a fixed double berth aft, but there's an option for an alternate layout with an aft settee that converts into a sleeper. At the helm, there's a double-wide seat, and molded steps provide easy access to the foredeck through the walk-through windshield. The U-shaped settee at the stern can be transformed into a large sun pad. The boat also features an integrated anchor platform, accessible engine space, and a well-arranged helm with comfortable seating. Various engine options are available, offering a cruising speed of 20 knots and a top speed in the low-to-mid 30s.

A trailer is not included in this sale. Trailers are available through our Mendon, MA office.

Nationwide transportation is available through . Custom Cradles and shipment to port for overseas transport also supplied.

All products be they owned or brokered by Certified Sales, Inc., CS Auto & RV, or its associates, are sold AS-IS, WHERE-IS, NO WARRANTY OR GUARANTEE EXPRESSED OR IMPLIED. NO WARRANTIES OF MERCHANTABILITY AND FITNESS WHAT-SO-EVER. No verbal agreements can be applied to the sale of this product.

Основная информация

Тип судна: Крейсер

Подкатегория: Express

Модельный год: 2003

Год постройки: 2003

Страна: United States

Размеры

Длина общая: 30' (9.14mm)

Ширина: 10.33

Макс. осадка: 2' 9" (0.84mm)

Корпус и палуба

Материал корпуса: Fiberglass

Информация о двигателе

Двигатели: 2

Производитель: Volvo Penta

Тип двигателя: I/O

Тип топлива: Gas

ФОТОГРАФИИ

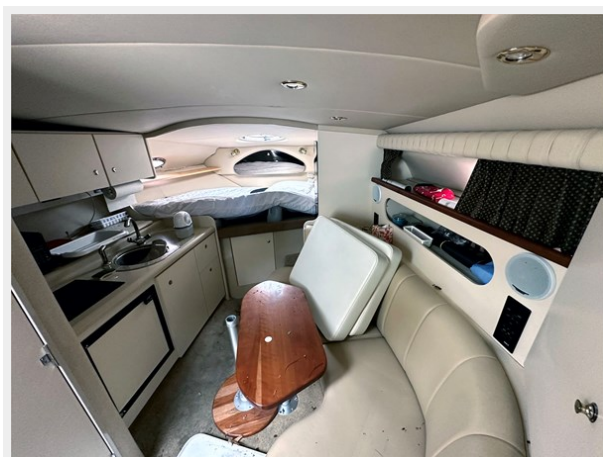
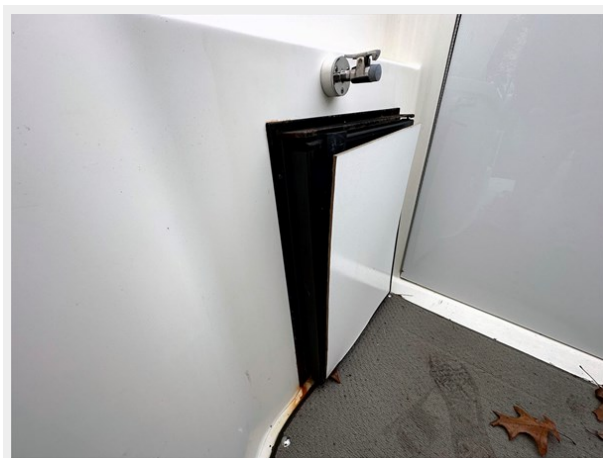


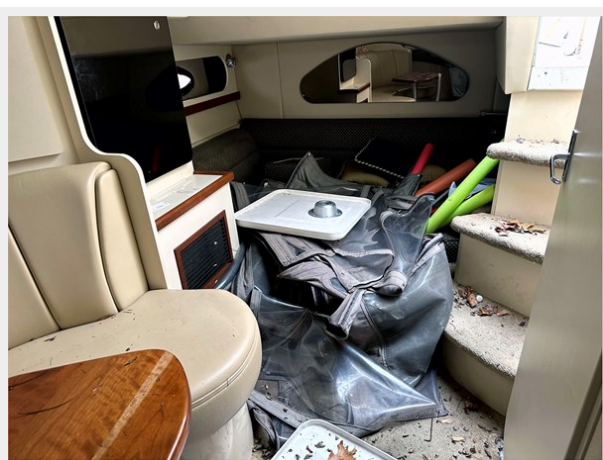


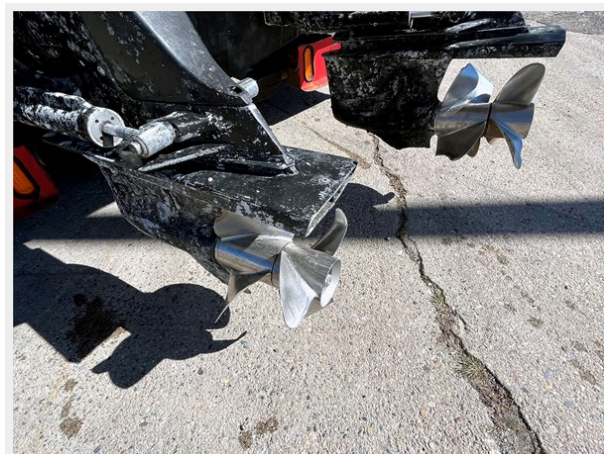
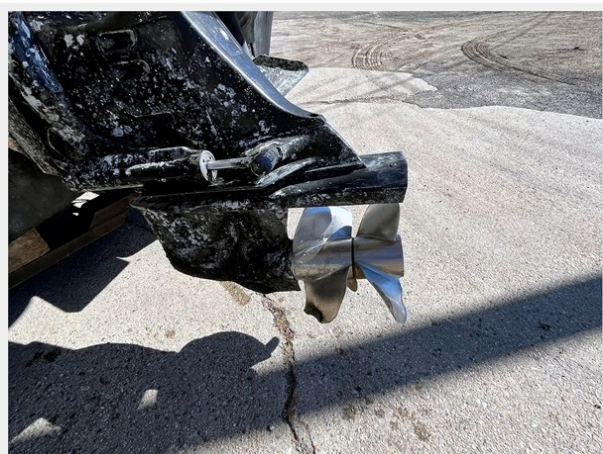
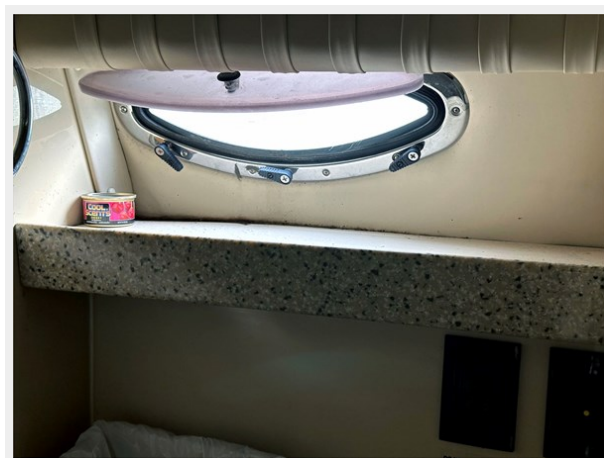
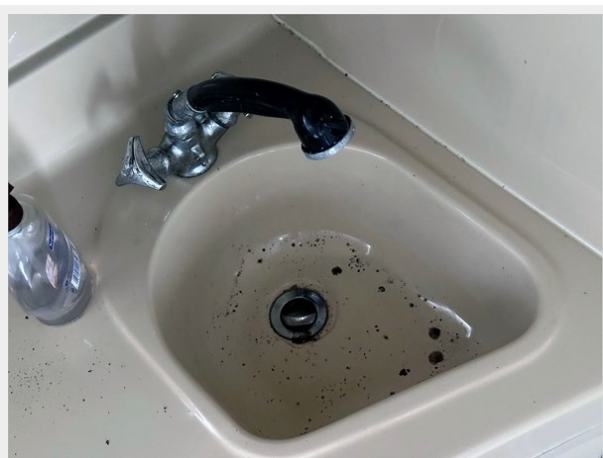
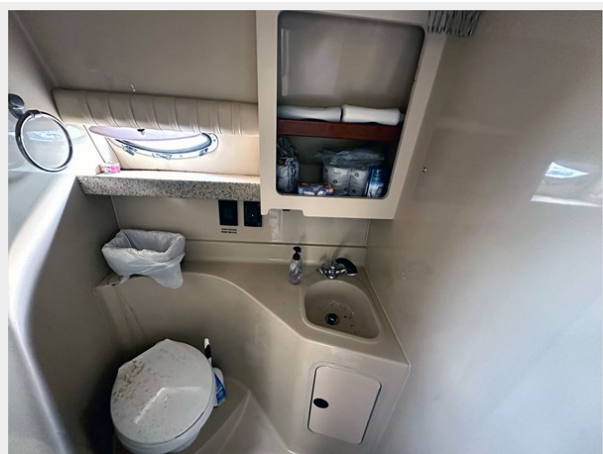
















КОНТАКТЫ

Андрей Шестаков (Andrey Shestakov) – ведущий яхтенный брокер отдела продаж яхт и судов компании Shestakov Yacht Sales Inc. Официальный представитель Shestakov Yacht Sales Inc. для русскоговорящих клиентов в центральном офисе компании в Майами/Форт Лодердейл/Флорида/США.

Контактная информация

Email: **andrey@shestakovyachtsales.com**

Web: shestakovyachtsales.com

Телефоны

Краснодарский край: **+7(918)465-66-44**

США, Майами, Флорида: **+1(954)274-4435**

Время работы

Понедельник – Суббота: **9:00 - 21:00** EDT

Воскресенье: **Закрето**

Адрес



Harbour Towne Marina, 850 NE 3rd St, STE 213, Dania, FL 33004