

2002 SILVERTON 352 — SILVERTON



Судостроитель: SILVERTON

Длина общая: 39' (11.89mm)

Год постройки: 2002

Модель: Flybridge

Цена: Price on Application

Местонахождение: United States

Купить **2002 Silverton 352 — SILVERTON** а также выбрать подходящую вам яхту из нашего **каталога яхт** вам поможет опытный яхтенный брокер Андрей Шестаков. На сегодняшний день компания **Shestakov Yacht Sales Inc.** имеет большое количество яхт в **собственном списке продаж**, а также тесно сотрудничает со всеми крупными **яхтенными производителями** по всему миру.

Для того чтобы купить яхту **2002 Silverton 352 — SILVERTON** а также проконсультироваться по любому вопросу связанному с покупкой, продажей, чартером яхт позвоните по телефону **+7(918)465-66-44**.

ОГЛАВЛЕНИЕ

| | |
|------------------------|----|
| ОГЛАВЛЕНИЕ | 2 |
| ХАРАКТЕРИСТИКИ | 3 |
| Обзор | 3 |
| Основная информация | 3 |
| Размеры | 3 |
| Корпус и палуба | 4 |
| Информация о двигателе | 4 |
| ФОТОГРАФИИ | 5 |
| КОНТАКТЫ | 10 |
| Контактная информация | 10 |
| Телефоны | 10 |
| Время работы | 10 |
| Адрес | 10 |

ХАРАКТЕРИСТИКИ

Обзор

Insurance Salvage Actual Condition

Introducing the 2002 Silverton 352, recently affected by water intrusion up to the cabin flooring due to an open thru hull fitting during season launch. Despite being partially submerged, all bilge areas have been cleared. This vessel is equipped with dual 8.1-liter gasoline Crusader engines; their operational longevity is currently unknown. This yacht offers a promising opportunity for someone willing to invest in thorough cleaning and some work to return it to her former glory. Submit your best offers now for a chance to acquire this remarkable vessel.

Equipment

A trailer is not included in this sale.

Nationwide transportation is available through . Custom Cradles and shipment to port for overseas transport also supplied.

All products be they owned or brokered by Certified Sales, Inc., CS Auto & RV, or its associates, are sold AS-IS, WHERE-IS, NO WARRANTY OR GUARANTEE EXPRESSED OR IMPLIED. NO WARRANTIES OF MERCHANTABILITY AND FITNESS WHAT-SO-EVER. No verbal agreements can be applied to the sale of this product.

Основная информация

Тип судна: Flybridge

Подкатегория: Flybridge

Модельный год: 2002

Год постройки: 2002

Страна: United States

Размеры

Длина общая: 39' (11.89mm)

Корпус и палуба

Материал корпуса: Fiberglass

Информация о двигателе

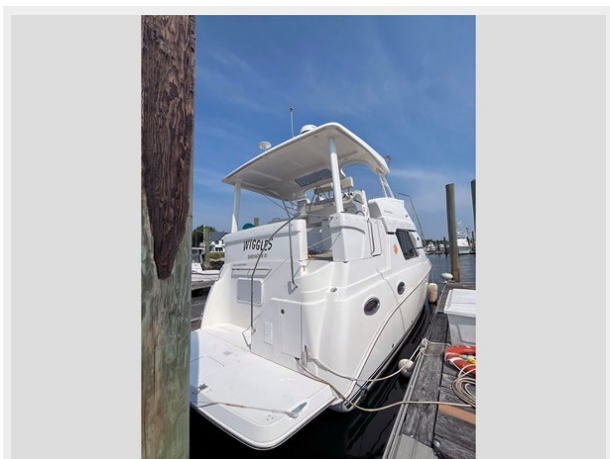
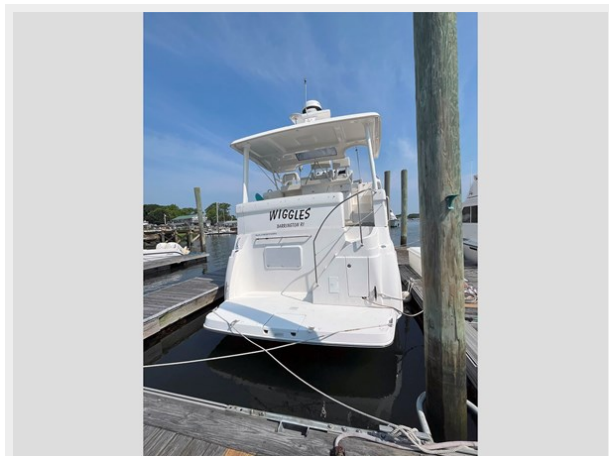
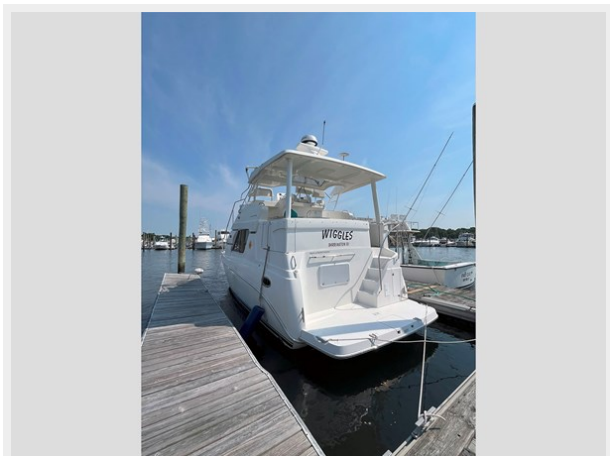
Двигатели: 2

Производитель: Crusader

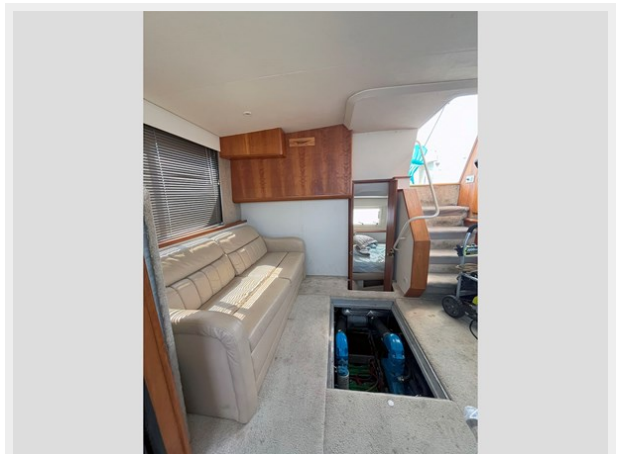
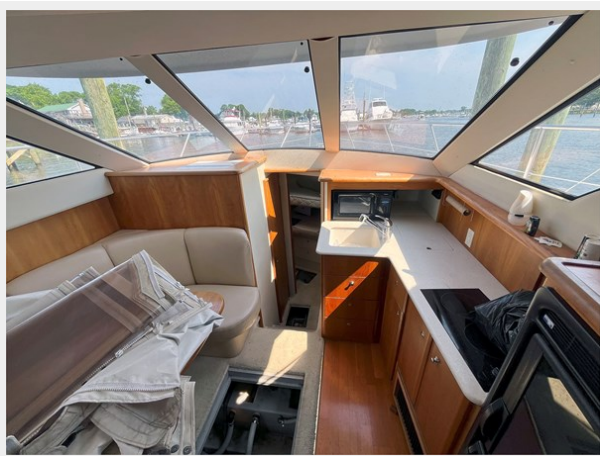
Тип двигателя: Inboard

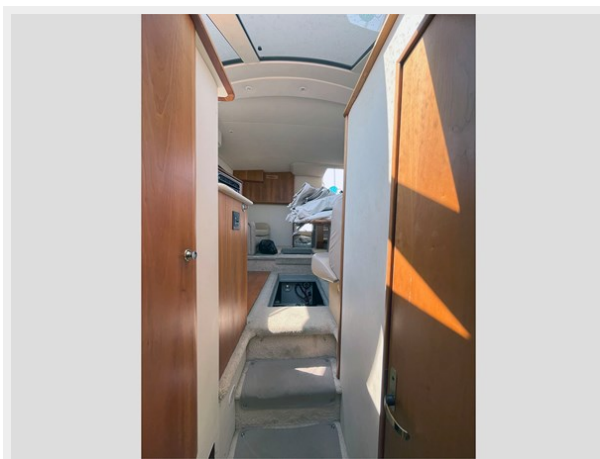
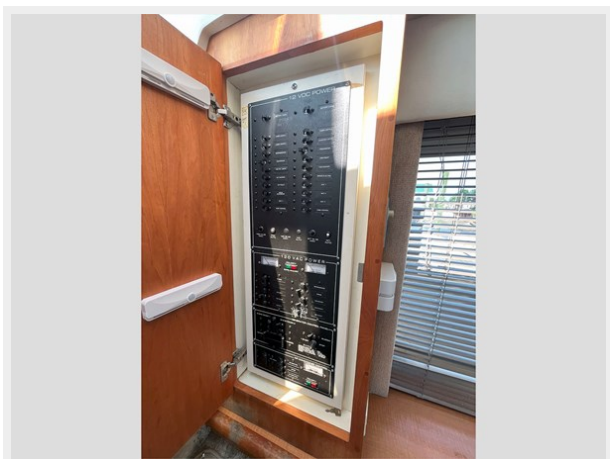
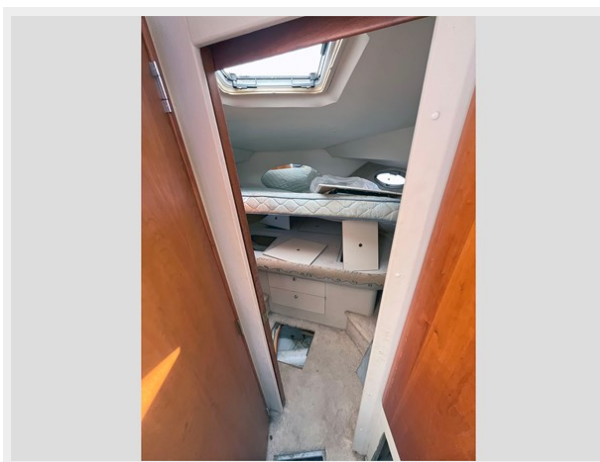
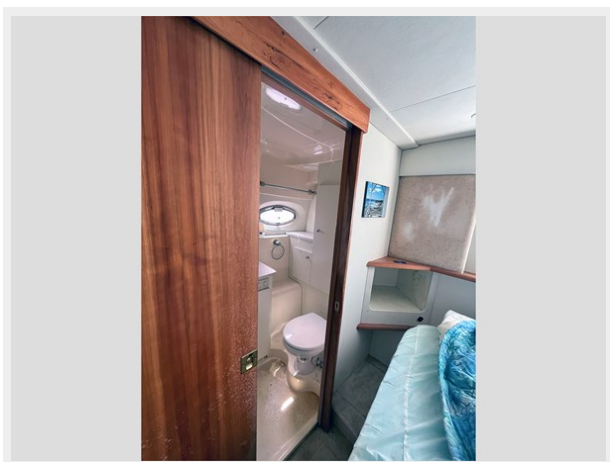
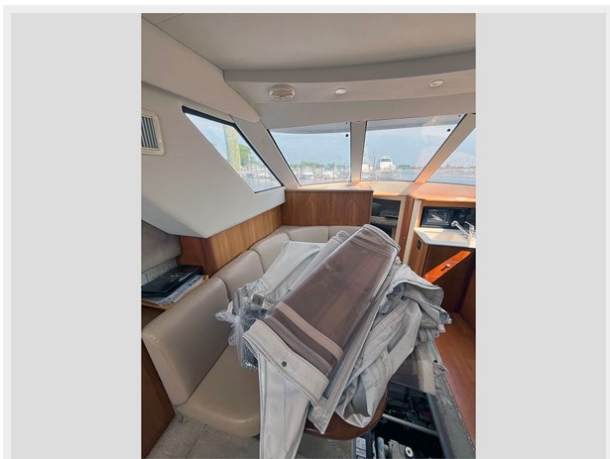
Тип топлива: Gas

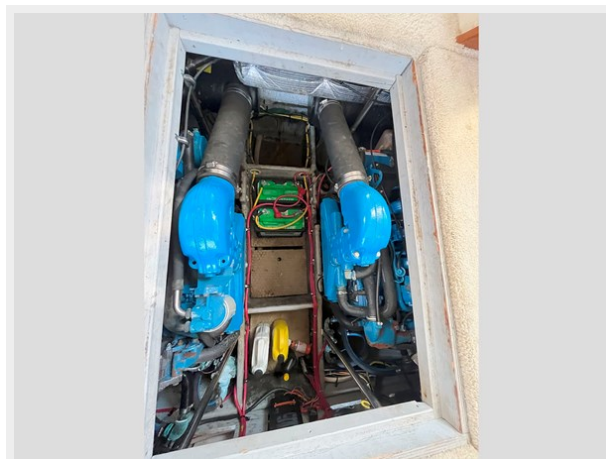
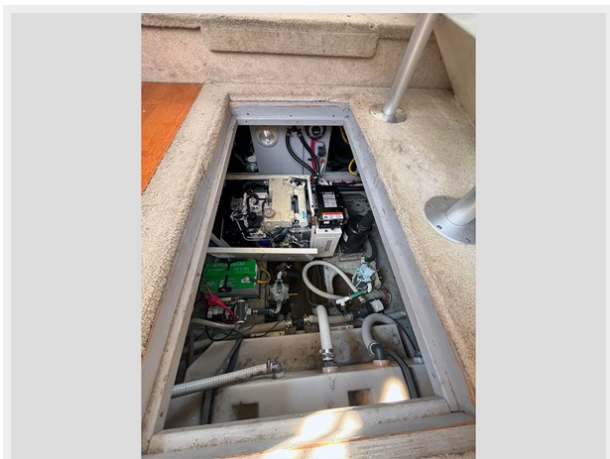
ФОТОГРАФИИ











КОНТАКТЫ

Андрей Шестаков (Andrey Shestakov) – ведущий яхтенный брокер отдела продаж яхт и судов компании Shestakov Yacht Sales Inc. Официальный представитель Shestakov Yacht Sales Inc. для русскоговорящих клиентов в центральном офисе компании в Майами/Форт Лодердейл/Флорида/США.

Контактная информация

Email: **andrey@shestakovyachtsales.com**

Web: shestakovyachtsales.com

Телефоны

Краснодарский край: **+7(918)465-66-44**

США, Майами, Флорида: **+1(954)274-4435**

Время работы

Понедельник – Суббота: **9:00 - 21:00** EDT

Воскресенье: **Закрыто**

Адрес



Harbour Towne Marina, 850 NE 3rd St, STE 213, Dania, FL 33004