

2000 REGAL 2760 COMMODORE — REGAL



Судостроитель: REGAL

Год постройки: 2000

Модель: Крейсер

Цена: Price on Application

Местонахождение: United States

Длина общая: 31' (9.45mm)

Ширина: 9.91

Макс. осадка: 3' 3" (0.99mm)

Купить **2000 Regal 2760 Commodore — REGAL** а также выбрать подходящую вам яхту из нашего **каталога яхт** вам поможет опытный яхтенный брокер Андрей Шестаков. На сегодняшний день компания **Shestakov Yacht Sales Inc.** имеет большое количество яхт в **собственном списке продаж**, а также тесно сотрудничает со всеми крупными **яхтенными производителями** по всему миру.

Для того чтобы купить яхту **2000 Regal 2760 Commodore — REGAL** а также проконсультироваться по любому вопросу связанному с покупкой, продажей, чартером яхт позвоните по телефону **+7(918)465-66-44**.

ОГЛАВЛЕНИЕ

ОГЛАВЛЕНИЕ	2
ХАРАКТЕРИСТИКИ	3
Обзор	3
Основная информация	3
Размеры	4
Корпус и палуба	4
Информация о двигателе	4
ФОТОГРАФИИ	5
КОНТАКТЫ	16
Контактная информация	16
Телефоны	16
Время работы	16
Адрес	16

ХАРАКТЕРИСТИКИ

Обзор

Donation General Description

This classic express cruiser offers the perfect combination of style, comfort, and performance, making it an ideal choice for both seasoned boaters and newcomers to the water. Whether you're looking for a day of cruising, fishing, or overnighting, the 2000 Regal Commodore offers versatility and style in one package.

Actual Condition

This Regal 2760 Commodore is in need of a thorough cleaning, with visibly worn cushions that have seen amateur repair attempts-typical signs of age-related wear and tear. Beneath the engine hatch, you'll discover twin Volvo Penta 4.3GL engines. While the donor reports maintenance work on the port engine in 2018 and the starboard engine's original condition, we are unable to verify the current state or functionality of the engines. Notably, there is corrosion present on the outdrive. The interior, with the exception of requiring a comprehensive cleaning, is in generally good condition. We invite you to conduct a personal inspection to form your own judgment regarding this vessel's suitability.

Equipment

A trailer is not included in this sale.

Nationwide transportation is available through . Custom Cradles and shipment to port for overseas transport also supplied.

All products be they owned or brokered by Certified Sales, Inc., CS Auto & RV, or its associates, are sold AS-IS, WHERE-IS, NO WARRANTY OR GUARANTEE EXPRESSED OR IMPLIED. NO WARRANTIES OF MERCHANTABILITY AND FITNESS WHAT-SO-EVER. No verbal agreements can be applied to the sale of this product

Основная информация

Тип судна: Крейсер

Подкатегория: Express

Модельный год: 2000

Год постройки: 2000

Страна: United States

Размеры

Длина общая: 31' (9.45mm)

Ширина: 9.91

Макс. осадка: 3' 3" (0.99mm)

Корпус и палуба

Материал корпуса: Fiberglass

Информация о двигателе

Двигатели: 2

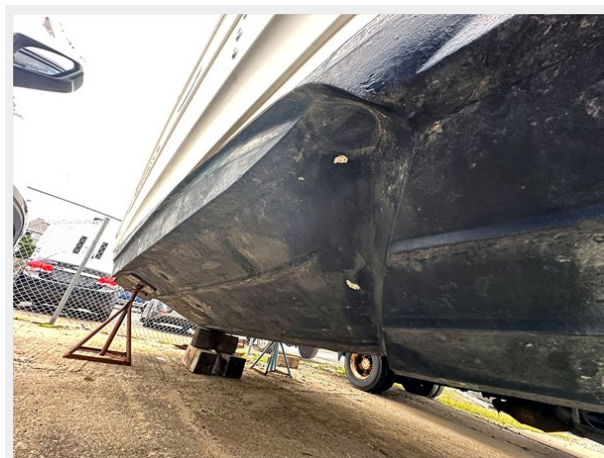
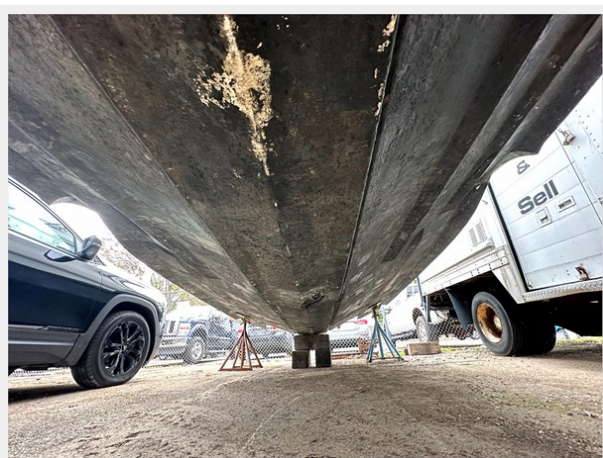
Производитель: Volvo Penta

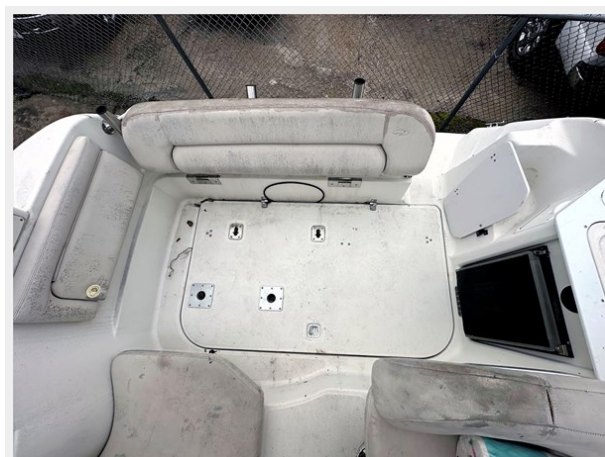
Тип двигателя: I/O

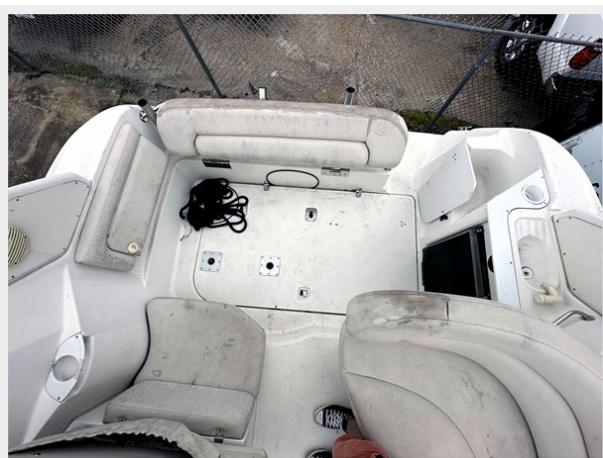
Тип топлива: Gas

ФОТОГРАФИИ

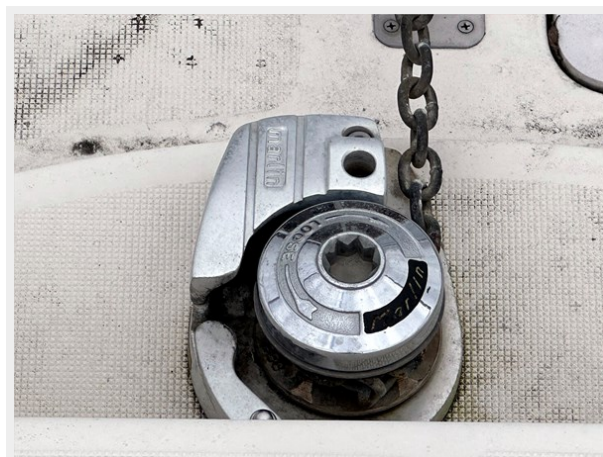




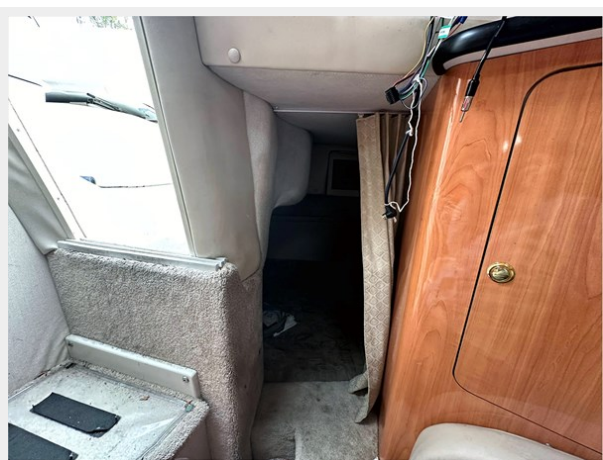
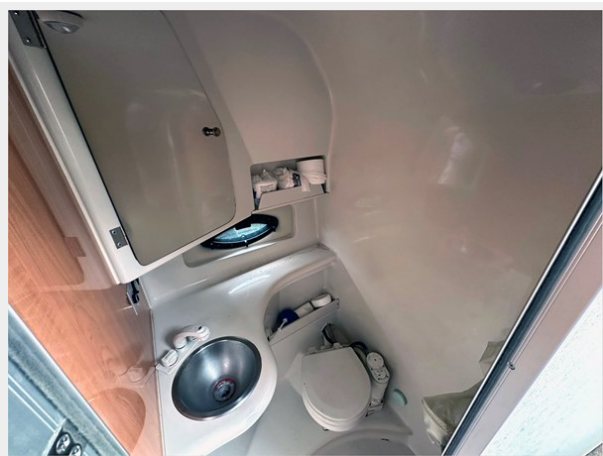


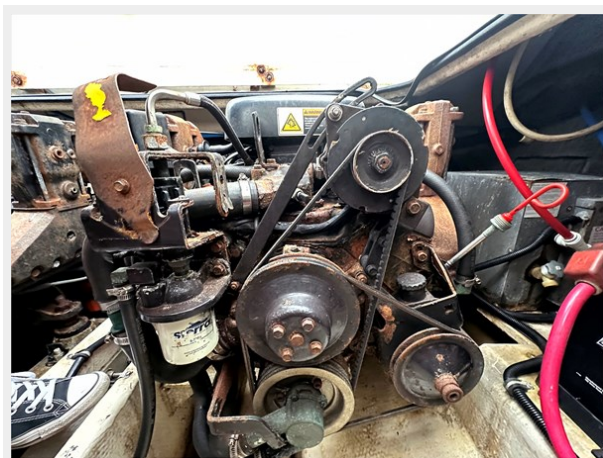


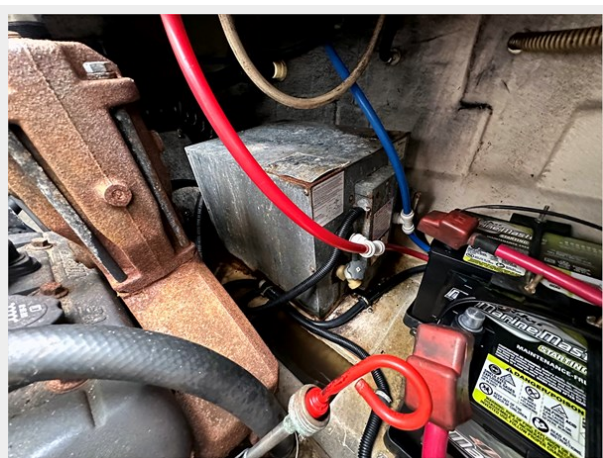


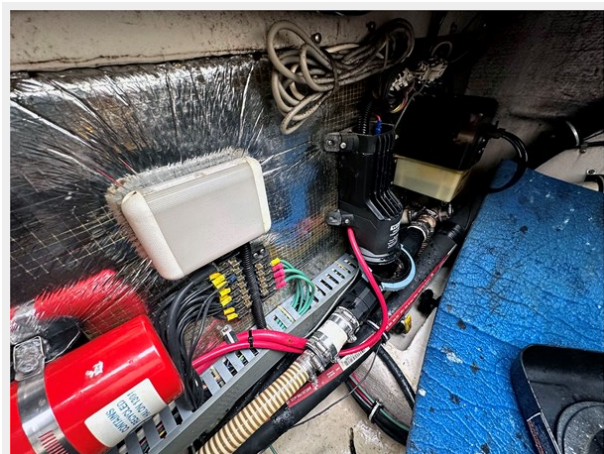












КОНТАКТЫ

Андрей Шестаков (Andrey Shestakov) – ведущий яхтенный брокер отдела продаж яхт и судов компании Shestakov Yacht Sales Inc. Официальный представитель Shestakov Yacht Sales Inc. для русскоговорящих клиентов в центральном офисе компании в Майами/Форт Лодердейл/Флорида/США.

Контактная информация

Email: **andrey@shestakovyachtsales.com**

Web: shestakovyachtsales.com

Телефоны

Краснодарский край: **+7(918)465-66-44**

США, Майами, Флорида: **+1(954)274-4435**

Время работы

Понедельник – Суббота: **9:00 - 21:00** EDT

Воскресенье: **Закрето**

Адрес



Harbour Towne Marina, 850 NE 3rd St, STE 213, Dania, FL 33004