

1998 PACIFIC SEACRAFT 40 — PACIFIC SEACRAFT



Судостроитель: PACIFIC SEACRAFT

Год постройки: 1998

Модель: Крейсерская яхта

Цена: \$269,000 USD

Местонахождение: United States

Длина общая: 42' 3" (12.85mm)

Ширина: 12.5

Макс. осадка: 6' 1" (1.85mm)

Купить **1998 Pacific Seacraft 40 — PACIFIC SEACRAFT** а также выбрать подходящую вам яхту из нашего каталога яхт вам поможет опытный яхтенный брокер Андрей Шестаков. На сегодняшний день компания **Shestakov Yacht Sales Inc.** имеет большое количество яхт в собственном списке продаж, а также тесно сотрудничает со всеми крупными яхтенными производителями по всему миру.

Для того чтобы купить яхту **1998 Pacific Seacraft 40 — PACIFIC SEACRAFT** а также проконсультироваться по любому вопросу связанному с покупкой, продажей, чартером яхт позвоните по телефону **+7(918)465-66-44**.

ОГЛАВЛЕНИЕ

ОГЛАВЛЕНИЕ	2
ХАРАКТЕРИСТИКИ	3
Обзор	3
Основная информация	3
Размеры	4
Скорость, вместимость и масса	4
Размещение	4
Корпус и палуба	4
Информация о двигателе	4
ФОТОГРАФИИ	5
КОНТАКТЫ	14
Контактная информация	14
Телефоны	14
Время работы	14
Адрес	14

ХАРАКТЕРИСТИКИ

Обзор

Designed by W.I.B. Crealock, the Pacific Seacraft 40, is the evolution of the 31,34,37, and the 44. A deck layout which features a centerline king plank for footing, an extended bow platform for anchors, and a windlass boss, double spreader keel stepped mast, a solid boom-vang, lines led aft to the cockpit, a molded in sheer-water for dodger attachment, mid-boom sheeting on the main, tall stanchions and lifelines for safety, 8 large mooring cleats, and bulwarks for footing and safety. The interior has two separate staterooms, an enclosed head with separate shower stall, a large salon, gourmet galley, and a large Navigation Station with electronics mounting panels forward and outboard. The engine room has excellent access from the cockpit and aft of the companionway ladder. The PS-40s highly successful underbody design has a long chord fin with external lead ballast that also acts as a grounding shoe and a heavily constructed full skeg to protect the rudder. The design is unique because the prop is in an aperture within the skeg so there is no exposed shaft or strut left vulnerable to logs or shipping containers. The forefoot is moderately deep so the 40 sails comfortably to weather without pounding. The 40's powerful performance on and off the wind consistently produces average speeds of 7 to 8 knots plus which equates to increased daily mileage for swift passages. The shrouds are located well inboard for tight sheeting angles and close winded ability. The double spreader, cutter rig is well suited for offshore work and balances readily even as the anemometer climbs upward. Tiyoweh is well maintained and had considerable systems upgrades by her current and previous owners. Current owners are looking to downsize to a solid 32' to 35' sailboat for local an inside passage cruising. Trades are welcome. Moored in Poulsbo WA and shown by appointment.

Основная информация

Тип судна: Крейсерская яхта

Модельный год: 1998

Год постройки: 1998

Страна: United States

Размеры

Длина общая: 42' 3" (12.85mm)

Длина по ватерлинии: 31' 3"
(9.52mm)

Длина палубы: 40' (12.17mm)

Ширина: 12.5

Макс. осадка: 6' 1" (1.85mm)

Скорость, вместимость и масса

Вместимость воды: 122 Gallons

Вместимость сточного бака: 40 Gal
Gallons

Объем топливного бака: 67 Gal
Gallons

Размещение

Всего кают: 2

Всего ком. состава: 1

Корпус и палуба

Материал корпуса: Fiberglass

Комплектация корпуса: Moderate
Fin

Дизайнер корпуса: W.I.B. Crealock

Информация о двигателе

Двигатели: 1

Производитель: Yanmar

Тип двигателя: Inboard

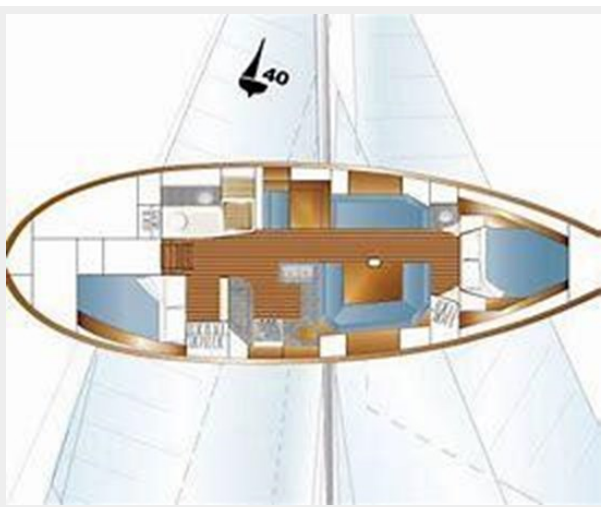
Тип топлива: Diesel

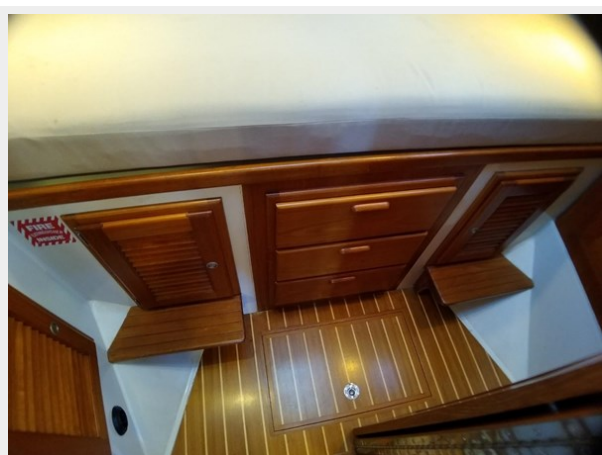
ФОТОГРАФИИ



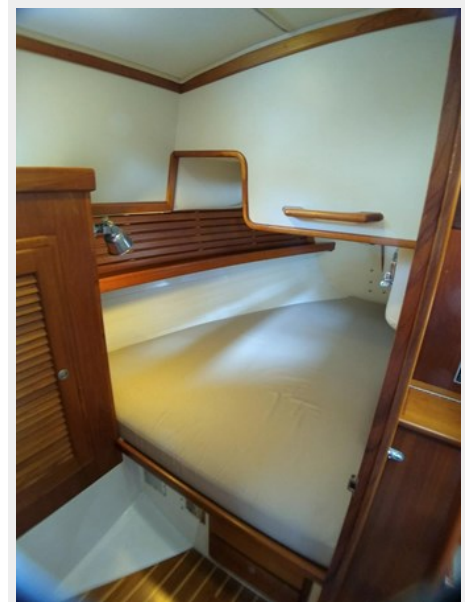


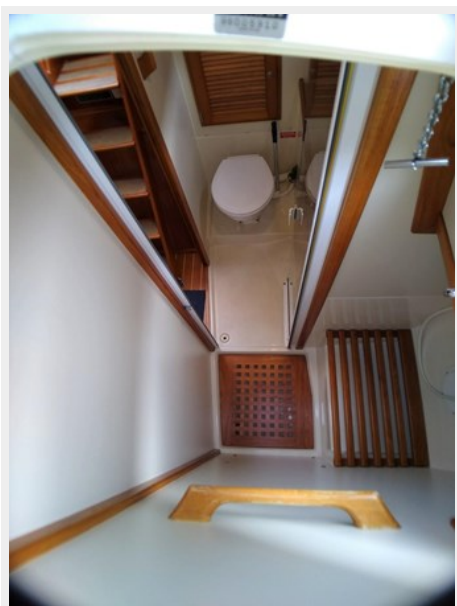














КОНТАКТЫ

Андрей Шестаков (Andrey Shestakov) – ведущий яхтенный брокер отдела продаж яхт и судов компании Shestakov Yacht Sales Inc. Официальный представитель Shestakov Yacht Sales Inc. для русскоговорящих клиентов в центральном офисе компании в Майами/Форт Лодердейл/Флорида/США.

Контактная информация

Email: **andrey@shestakovyachtsales.com**

Web: shestakovyachtsales.com

Телефоны

Краснодарский край: **+7(918)465-66-44**

США, Майами, Флорида: **+1(954)274-4435**

Время работы

Понедельник – Суббота: **9:00 - 21:00** EDT

Воскресенье: **Закрето**

Адрес



Harbour Towne Marina, 850 NE 3rd St, STE 213, Dania, FL 33004