

## DUFFY 22 — DUFFY



**Судостроитель:** DUFFY

**Год постройки:** 2010

**Модель:** Electric boat

**Цена:** \$50,987 USD

**Местонахождение:** United States

**Длина общая:** 22' (6.71mm)

**Ширина:** 9.33

**Крейс. скорость:** 3 Knots Kts. (3 MPH)

**Макс. скорость:** 5 Knots Kts. (6 MPH)

Купить **Duffy 22 — DUFFY** а также выбрать подходящую вам яхту из нашего **каталога яхт** вам поможет опытный яхтенный брокер Андрей Шестаков. На сегодняшний день компания **Shestakov Yacht Sales Inc.** имеет большое количество яхт в **собственном списке продаж**, а также тесно сотрудничает со всеми крупными **яхтенными производителями** по всему миру.

Для того чтобы купить яхту **Duffy 22 — DUFFY** а также проконсультироваться по любому вопросу связанному с покупкой, продажей, чартером яхт позвоните по телефону **+7(918)465-66-44**.

# ОГЛАВЛЕНИЕ

---

ОГЛАВЛЕНИЕ	2
ХАРАКТЕРИСТИКИ	3
Обзор	3
Основная информация	3
Размеры	3
Скорость, вместимость и масса	3
Размещение	3
Корпус и палуба	4
Информация о двигателе	4
ФОТОГРАФИИ	5
2010 Duffy 22 Center Galley	5
2010 Duffy 22 Center Galley	6
2010 Duffy 22 Center Galley	6
КОНТАКТЫ	7
Контактная информация	7
Телефоны	7
Время работы	7
Адрес	7

# ХАРАКТЕРИСТИКИ

## Обзор

Extreme stability, comfortable seating and lots of beam make this model feel like a floating living room. If you are looking for maximum passenger carrying capability and the space to roam around, then this is the Duffy for you! Comfortable and cozy when it's just the two of you, but when the family arrives with in-laws and grandkids, there's plenty of room to go around. The Bay Island 22 is the ultimate party vessel and the ultimate family boat all rolled into one.

## Основная информация

**Тип судна:** Electric boat

**Подкатегория:** Electric boat

**Модельный год:** 2010

**Год постройки:** 2010

**Страна:** United States

## Размеры

**Длина общая:** 22' (6.71mm)

**Ширина:** 9.33

## Скорость, вместимость и масса

**Крейс. скорость:** 3 Knots Kts. (3 MPH)

**Макс. скорость:** 5 Knots Kts. (6 MPH)

## Размещение

**Всего кают:** 1

## Корпус и палуба

---

**Материал корпуса:** Fiberglass

**Материал палубы:** Fiberglass

**Комплектация корпуса:** Full Displacement

**Дизайнер корпуса:** N/A

## Информация о двигателе

---

**Двигатели:** 1

**Производитель:** Electric

# ФОТОГРАФИИ

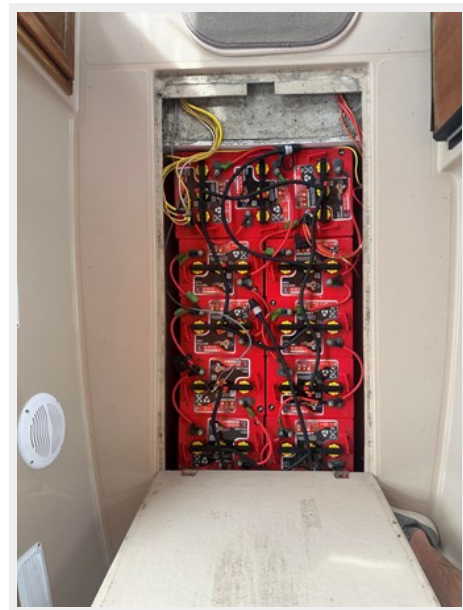
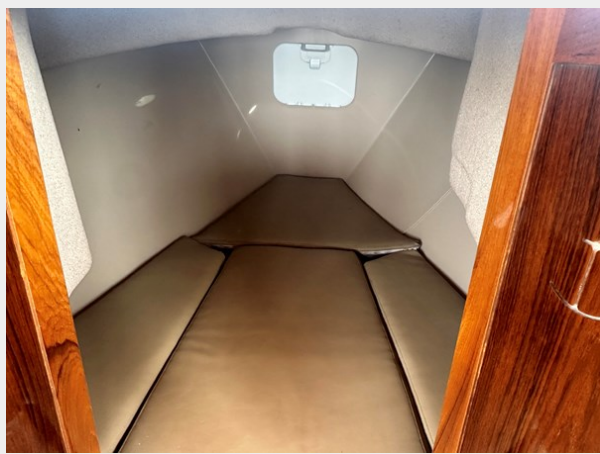


## 2010 Duffy 22 Center Galley





### 2010 Duffy 22 Center Galley



### 2010 Duffy 22 Center Galley



# КОНТАКТЫ

---

Андрей Шестаков (Andrey Shestakov) – ведущий яхтенный брокер отдела продаж яхт и судов компании Shestakov Yacht Sales Inc. Официальный представитель Shestakov Yacht Sales Inc. для русскоговорящих клиентов в центральном офисе компании в Майами/Форт Лодердейл/Флорида/США.

## Контактная информация

---

Email: **andrey@shestakovyachtsales.com**

Web: **[shestakovyachtsales.com](http://shestakovyachtsales.com)**

## Телефоны

---

Краснодарский край: **+7(918)465-66-44**

США, Майами, Флорида: **+1(954)274-4435**

## Время работы

---

Понедельник – Суббота: **9:00 - 21:00** EDT

Воскресенье: **Закрето**

## Адрес

---



Harbour Towne Marina, 850 NE 3rd St, STE 213, Dania, FL 33004