

400 TRAWLER — MAINSHIP



Судостроитель: MAINSHIP

Год постройки: 2006

Модель: Траулер

Цена: \$219,900 USD

Местонахождение: United States

Длина общая: 41' 4" (12.6mm)

Ширина: 14.16

Макс. осадка: 3' 9" (1.12mm)

Крейс. скорость: 9 Knots Kts. (10 MPH)

Макс. скорость: 18 Knots Kts. (21 MPH)

Купить **400 Trawler — MAINSHIP** а также выбрать подходящую вам яхту из нашего **каталога яхт** вам поможет опытный яхтенный брокер Андрей Шестаков. На сегодняшний день компания **Shestakov Yacht Sales Inc.** имеет большое количество яхт в **собственном списке продаж**, а также тесно сотрудничает со всеми крупными **яхтенными производителями** по всему миру.

Для того чтобы купить яхту **400 Trawler — MAINSHIP** а также проконсультироваться по любому вопросу связанному с покупкой, продажей, чартером яхт позвоните по телефону **+7(918)465-66-44**.

ОГЛАВЛЕНИЕ

ОГЛАВЛЕНИЕ	2
ХАРАКТЕРИСТИКИ	4
Обзор	4
Основная информация	4
Размеры	4
Скорость, вместимость и масса	4
Размещение	5
Корпус и палуба	5
Информация о двигателе	5
ФОТОГРАФИИ	6
2	6
3	6
4	6
5	6
6	6
7	6
8	7
9	7
10	7
11	7
12	7
13	7
14	8
15	8
16	8
17	8
18	8
19	8

20	9
21	9
22	9
23	9
24	9
25	9
26	10
27	10
28	10
29	10
30	10
31	10
32	11
33	11
34	11
35	11
36	11
37	11
38	12
39	12
40	12
КОНТАКТЫ	13
Контактная информация	13
Телефоны	13
Время работы	13
Адрес	13

ХАРАКТЕРИСТИКИ

Обзор

Exceptionally Clean and Well Maintained, Ready for Travel!!

The Mainship 400 Trawler is the updated version of the very popular 350/390 Trawler that we all know and love! Big, wide walkways, molded Bridge Steps, Large Windows, and No Teak!

Powered by a single Yanmar 6LYA diesel rated at 370 HP and features a Bow and Stern Thruster, an Upper and Lower Helm and a list of additional features. New upholstery at the upper helm and brand new Isen Glass.

Call today for more information!

Основная информация

Тип судна: Траулер

Модельный год: 2006

Год постройки: 2006

Страна: United States

Размеры

Длина общая: 41' 4" (12.6mm)

Ширина: 14.16

Макс. осадка: 3' 9" (1.12mm)

Скорость, вместимость и масса

Крейс. скорость: 9 Knots Kts. (10 MPH)

Макс. скорость: 18 Knots Kts. (21 MPH)

Вместимость воды: 130 Gallons

Вместимость сточного бака: 47 Gal Gallons

Объем топливного бака: 300 Gal Gallons

Размещение

Всего кают: 2

Всего ком. состава: 1

Корпус и палуба

Материал корпуса: Fiberglass

Информация о двигателе

Двигатели: 1

Производитель: Yanmar

Тип двигателя: Inboard

Тип топлива: Diesel

ФОТОГРАФИИ

2



3



4



5



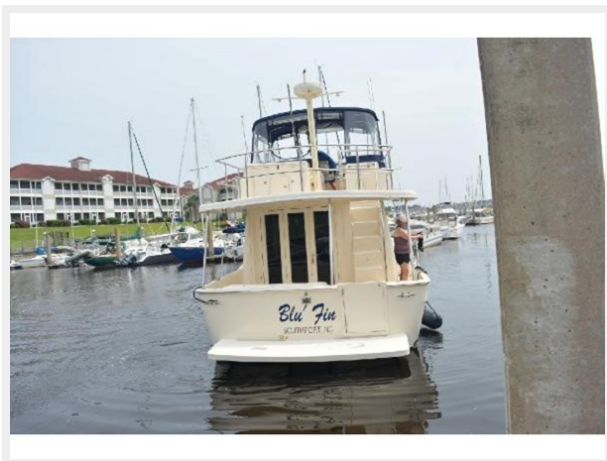
6



7



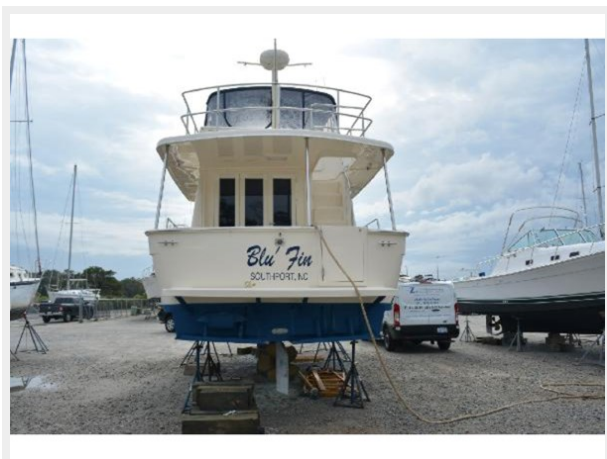
8



9



10



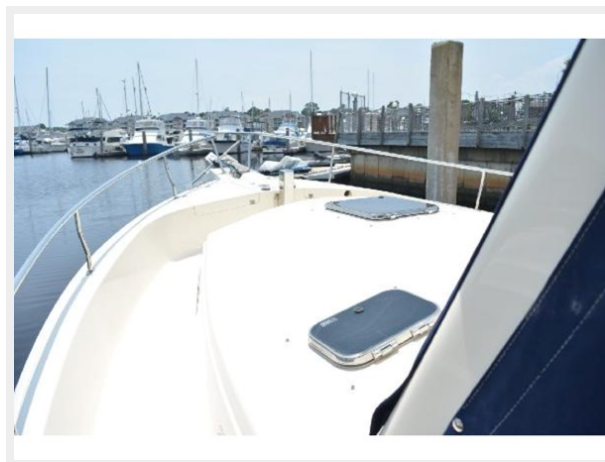
11



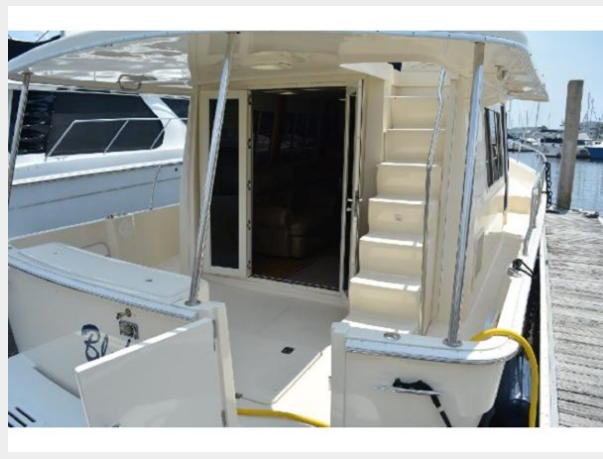
12



13



14



15



16



17



18



19



20



21



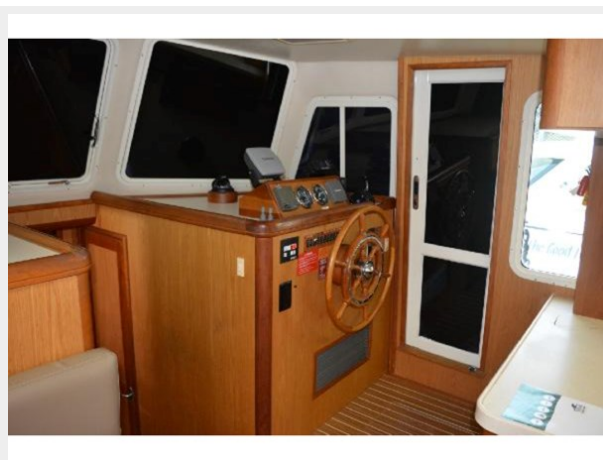
22



23



24



25



26



27



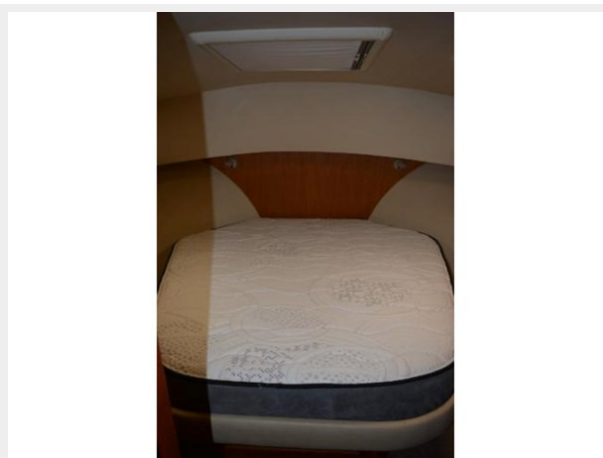
28



29



30



31



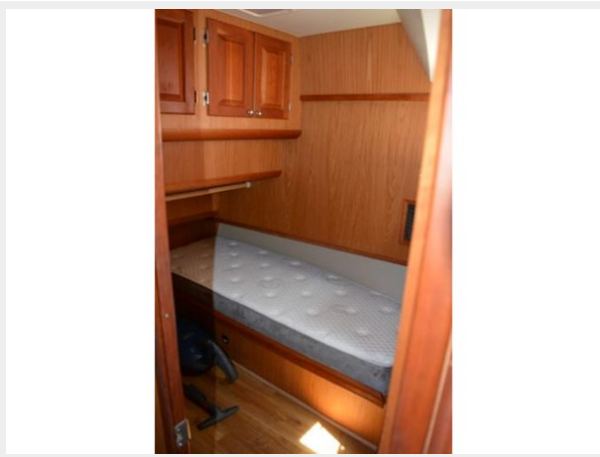
32



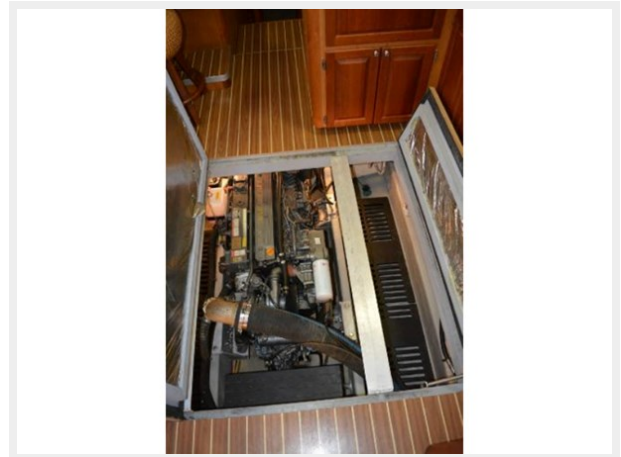
33



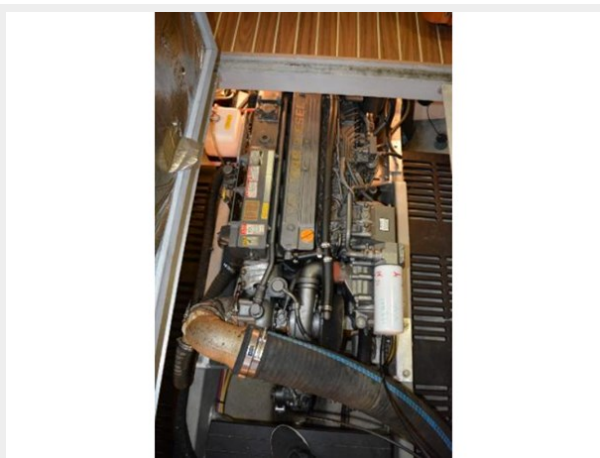
34



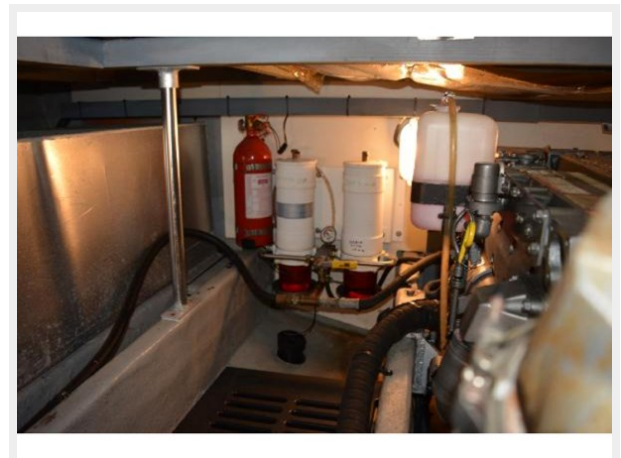
35



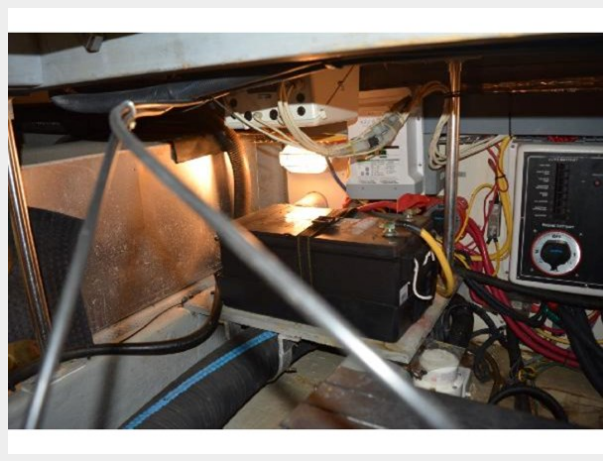
36



37



38



39



40



КОНТАКТЫ

Андрей Шестаков (Andrey Shestakov) – ведущий яхтенный брокер отдела продаж яхт и судов компании Shestakov Yacht Sales Inc. Официальный представитель Shestakov Yacht Sales Inc. для русскоговорящих клиентов в центральном офисе компании в Майами/Форт Лодердейл/Флорида/США.

Контактная информация

Email: **andrey@shestakovyachtsales.com**

Web: shestakovyachtsales.com

Телефоны

Краснодарский край: **+7(918)465-66-44**

США, Майами, Флорида: **+1(954)274-4435**

Время работы

Понедельник – Суббота: **9:00 - 21:00** EDT

Воскресенье: **Закрето**

Адрес



Harbour Towne Marina, 850 NE 3rd St, STE 213, Dania, FL 33004